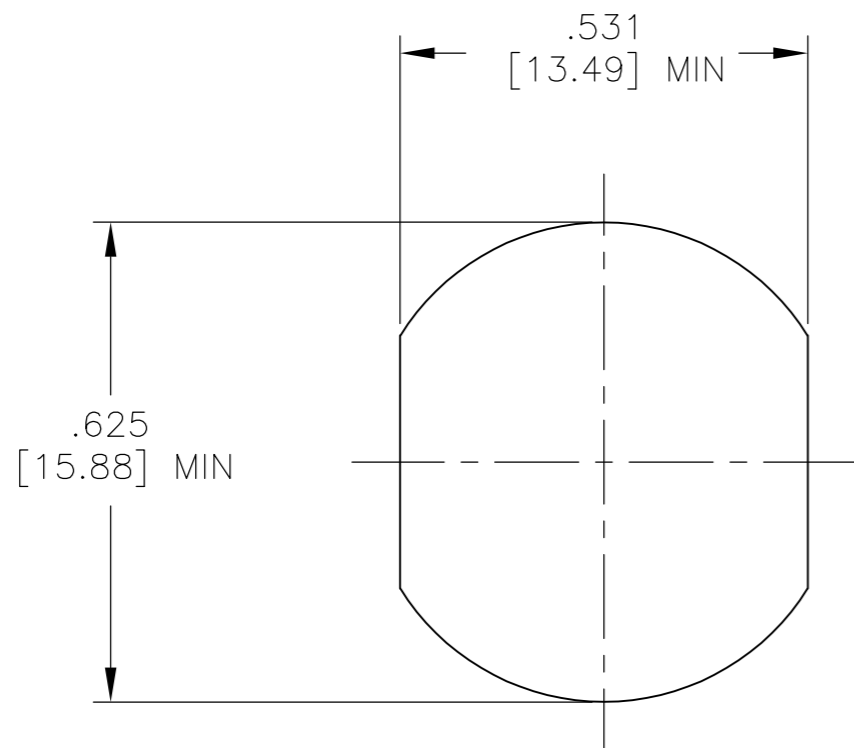


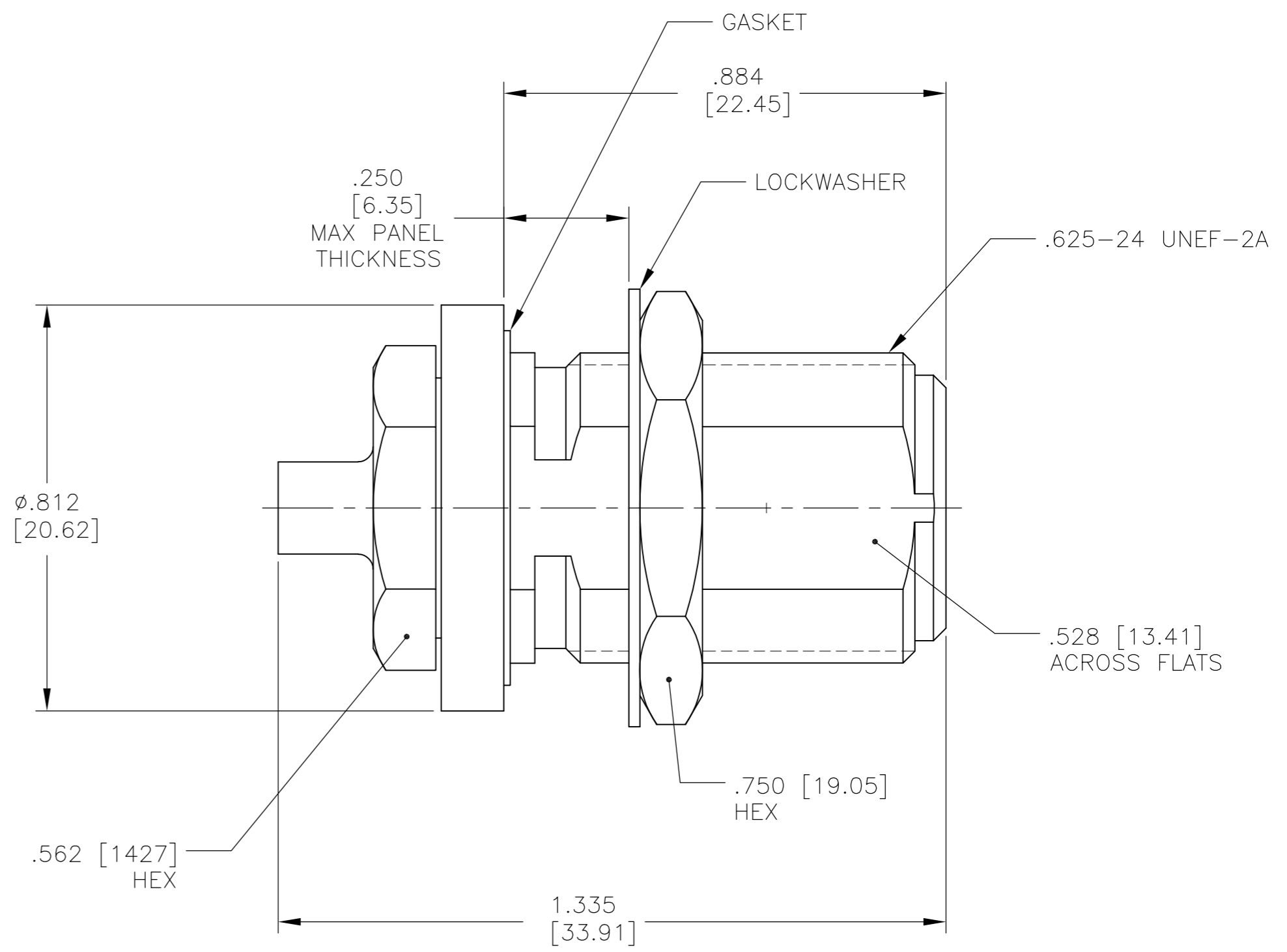
THIS DRAWING IS UNPUBLISHED.		RELEASED FOR PUBLICATION	
© COPYRIGHT - By -		ALL RIGHTS RESERVED.	
HOUSING	BRASS PER QQ-B-626 COMP. 360	GOLD PLATE PER ASTM-B488	
HOUSING MOUNTING NUT LOCKWASHER	STAINLESS STEEL PER ASTM-A484 AND ASTM- A582, TYPE 303	PASSIVATE PER SAE-AMS-2700	
DIELECTRIC	TFE FLUOROCARBON PER ASTM-D-1457	N/A	
CENTER CONTACT	BERYLLIUM COPPER PER ASTM B 196, ALLOY C17300, CONDITION H	GOLD PLATE PER ASTM-B488	
GASKET	SILICONE RUBBER PER ZZ-R-765	N/A	
"O" - RING	SILICONE RUBBER PER ZZ-R-765, CLASS 2B	N/A	
COMPONENT	MATERIAL	FINISH	

LOC	DIST	REVISIONS					
-	-	P	LTR	DESCRIPTION	DATE	DWN	APVD
		B		REV PER ECO 12-006209	3-30-12	CT	WM



RECOMMENDED MOUNTING HOLE

DESIGNED FOR USE WITH .141 DIA S/R CABLE CABLE ENTRY DIAMETER MINIMUM	
HOUSING	.142 [3.61]
CONTACT	.041 [1.04]



ELECTRICAL	MECHANICAL	ENVIRONMENTAL
Nominal Impedance (Ohms) 50	Interface Dimensions MIL-STD-348A, Fig. 304.2	TEMPERATURE RATING -65°C TO +105°C
Frequency Range (GHz) DC to 11	Recommended Mating Torque 12-15 In Lbs	Vibration MIL-STD-1344, Method 2005, Condition IV, 30g Peak
Volt Rating (VRMS MAX) @ Sea Level 600	Mating Characteristics: Insertion (MAX Lbs) 2.0	Shock MIL-STD-1344, Method 2004, Condition G
VSWR 1.07 + .007(f)GHz	Withdrawal (MIN Oz) 2.0	Thermal Shock MIL-STD-1344, Method 1003, Test Condition A, EXCEPT HIGH TEMP 115°C
Insertion Loss (dB MAX) .03 √(f)GHz	Force to Engage and Disengage (In/Lbs MAX) 6.0	Corrosion - MIL-STD-1344, Method 1001, Condition B
RF Leakage (dB MIN) -90dB Between 2 to 3 GHz	Center Contact Captivation Axial (Lbs) 6.0	
Corona, 70,000 Ft (VRMS MIN) 375	Radial (In/Oz) N/A	
Dielectric Withstanding Voltage (VRMS MIN) @ Sea Level 1500	Cable Retention Axial Force (Lbs) 60 Lbs Min	
Contact Resistance (Milliohms MAX) Center Contact 1.5	Torque (In/Oz) 55 In Oz Min	
Outer Contact 2.0	Weight (Grams) TBD	
RF High Potential @ Sea Level (VRMS MIN @ 5 MHz) 1000		
I.R.(Megohms MIN) 5000		

1057159-1
PART NUMBER

THIS DRAWING IS A CONTROLLED DOCUMENT.		DWN 29MAR2012 C.C.THOMAS	TE Connectivity	
DIMENSIONS: INCHES		CHK 3-30-12 W.MOYER	NAME	
TOLERANCES UNLESS OTHERWISE SPECIFIED:		APVD 3-30-12 W.MOYER	BULKHEAD FEEDTHROUGH CABLE JACK ASSY N SERIES, DIRECT SOLDER ATTACHMENT	
0 PLC ± -		PRODUCT SPEC	SIZE CAGE CODE DRAWING NO RESTRICTED TO	
1 PLC ± -		APPLICATION SPEC	A2 00779 C=1057159	
2 PLC ± -			SCALE 4:1 SHEET 1 of 1 REV B	
3 PLC ± .005 [0.13]				
4 PLC ± -				
ANGLES ± 1°				
MATERIAL SEE TABLE	FINISH SEE TABLE	WEIGHT -	CUSTOMER DRAWING	

Компания «Life Electronics» занимается поставками электронных компонентов импортного и отечественного производства от производителей и со складов крупных дистрибьюторов Европы, Америки и Азии.

С конца 2013 года компания активно расширяет линейку поставок компонентов по направлению коаксиальный кабель, кварцевые генераторы и конденсаторы (керамические, пленочные, электролитические), за счёт заключения дистрибьюторских договоров

Мы предлагаем:

- Конкуренспособные цены и скидки постоянным клиентам.
- Специальные условия для постоянных клиентов.
- Подбор аналогов.
- Поставку компонентов в любых объемах, удовлетворяющих вашим потребностям.
- Приемлемые сроки поставки, возможна ускоренная поставка.
- Доставку товара в любую точку России и стран СНГ.
- Комплексную поставку.
- Работу по проектам и поставку образцов.
- Формирование склада под заказчика.
- Сертификаты соответствия на поставляемую продукцию (по желанию клиента).
- Тестирование поставляемой продукции.
- Поставку компонентов, требующих военную и космическую приемку.
- Входной контроль качества.
- Наличие сертификата ISO.

В составе нашей компании организован Конструкторский отдел, призванный помогать разработчикам, и инженерам.

Конструкторский отдел помогает осуществить:

- Регистрацию проекта у производителя компонентов.
- Техническую поддержку проекта.
- Защиту от снятия компонента с производства.
- Оценку стоимости проекта по компонентам.
- Изготовление тестовой платы монтаж и пусконаладочные работы.



Тел: +7 (812) 336 43 04 (многоканальный)
Email: org@lifeelectronics.ru