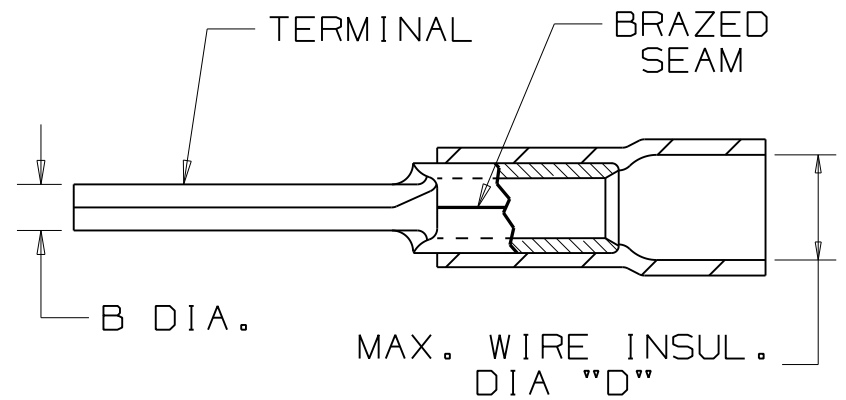


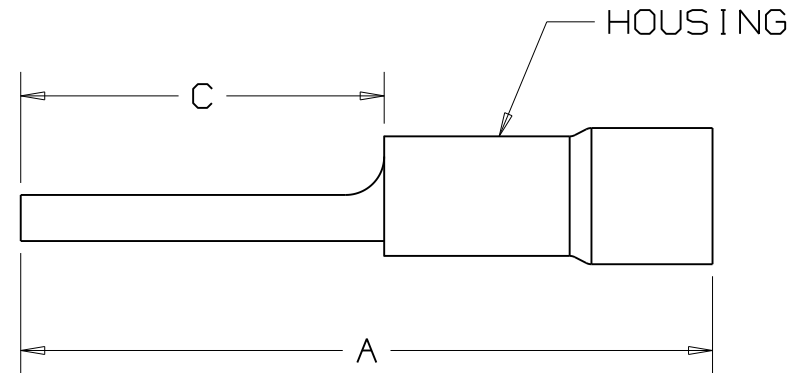
THIS COPY IS PROVIDED ON A RESTRICTED BASIS AND IS NOT TO BE USED IN ANY WAY DETRIMENTAL TO THE INTERESTS OF PANDUIT CORP.

| PANDUIT PART NUMBER | | WIRE SIZE AWG | DIMENSIONS in. | | | | HOUSING COLOR |
|---------------------|------------|--------------------|--------------------------------|----------------------------------|--------------------------------|---------------|---------------|
| PREFIX | PK | | A $\pm .03$ ($\pm .8$) | B DIA. $\pm .01$ ($\pm .3$) | C $\pm .02$ ($\pm .3$) | D DIA. | |
| PV18-P47 | -CY -MY | 22-18 (1.5-1.0) | .97 (24,6) | .07 (1,8) | .49 (12,4) | .15 (3,8) | RED |
| PV14-P47 | -C -M | 16-14 (1.5-2.5) | .97 (24,6) | .07 (1,8) | .49 (12,4) | .17 (4,3) | BLUE |
| PV10-P55* | -LY -DY | 12-10 (4.0-6.0) | 1.10 (27,9) | .10 (2,5) | .55 (14,0) | .25 (6,35) | YELLOW |



NOTES:

- RECOMMENDED FOR:
A. SOLID OR STRANDED COPPER WIRE
- MATERIAL:
A. STAMPING - COPPER, TIN PLATED
B. HOUSING - VINYL, COLOR CODED
- PACKAGE QTY: STD. PKG. -LY=50, -C, -CY=100
BULK PKG. -DY=500, -M, -MY=1000
- DIMENSIONS IN BRACKETS ARE IN mm or mm²
- Tools:
PANDUIT APPROVED: CT-100, CT-160,
CT-550CH, CT-500CH
(EXCEPT PV10-P55)CT-1550, CT-1551
- WIRE STRIP LENGTH 5/16 ^{+1/32}₋₀ (7,9 ^{+B}₋₀)



* Not UL Listed



LISTED
587H
E52164

PANDUIT CORP.

TINLEY PARK, ILLINOIS

VINYL INSULATED PIN TERMINAL

| REV | DATE | BY | CHK | DESCRIPTION |
|-----|------|-----|-----|--|
| 11 | 6/11 | SRB | | Added asterisk for PV10-P55 *Not UL Listed |

| | | | |
|-----------------|--------------|---------------|-----------------------|
| DRAWN BY DAW | CHK'D RLS | SCALE NONE | DRAWING NO. A41335 |
|-----------------|--------------|---------------|-----------------------|

Компания «Life Electronics» занимается поставками электронных компонентов импортного и отечественного производства от производителей и со складов крупных дистрибьюторов Европы, Америки и Азии.

С конца 2013 года компания активно расширяет линейку поставок компонентов по направлению коаксиальный кабель, кварцевые генераторы и конденсаторы (керамические, пленочные, электролитические), за счёт заключения дистрибьюторских договоров

Мы предлагаем:

- Конкурентоспособные цены и скидки постоянным клиентам.
- Специальные условия для постоянных клиентов.
- Подбор аналогов.
- Поставку компонентов в любых объемах, удовлетворяющих вашим потребностям.
- Приемлемые сроки поставки, возможна ускоренная поставка.
- Доставку товара в любую точку России и стран СНГ.
- Комплексную поставку.
- Работу по проектам и поставку образцов.
- Формирование склада под заказчика.
- Сертификаты соответствия на поставляемую продукцию (по желанию клиента).
- Тестирование поставляемой продукции.
- Поставку компонентов, требующих военную и космическую приемку.
- Входной контроль качества.
- Наличие сертификата ISO.

В составе нашей компании организован Конструкторский отдел, призванный помогать разработчикам, и инженерам.

Конструкторский отдел помогает осуществить:

- Регистрацию проекта у производителя компонентов.
- Техническую поддержку проекта.
- Защиту от снятия компонента с производства.
- Оценку стоимости проекта по компонентам.
- Изготовление тестовой платы монтаж и пусконаладочные работы.



Тел: +7 (812) 336 43 04 (многоканальный)

Email: org@lifeelectronics.ru