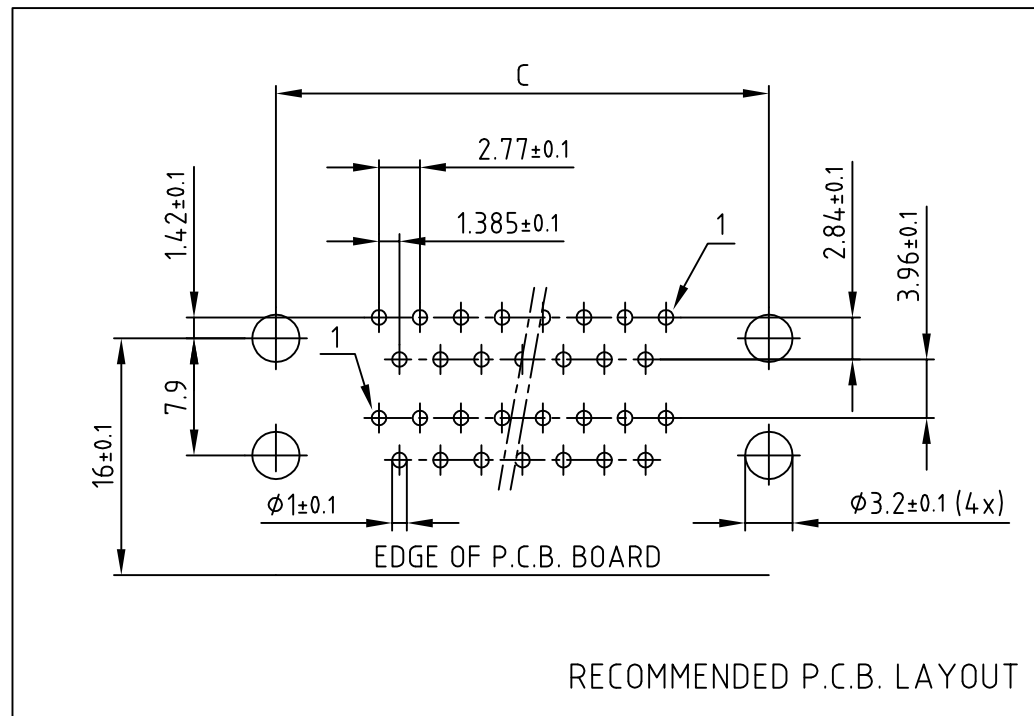
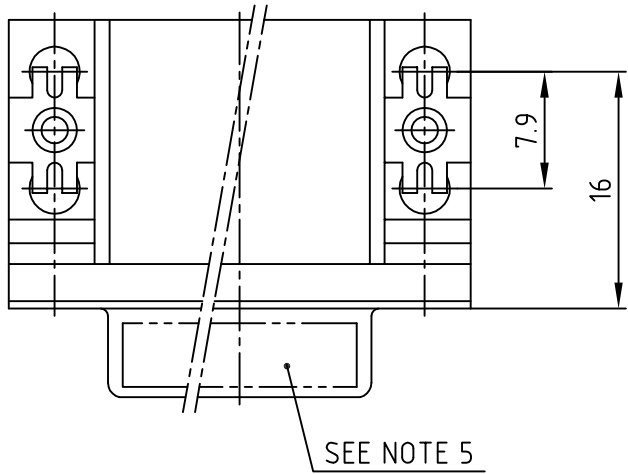
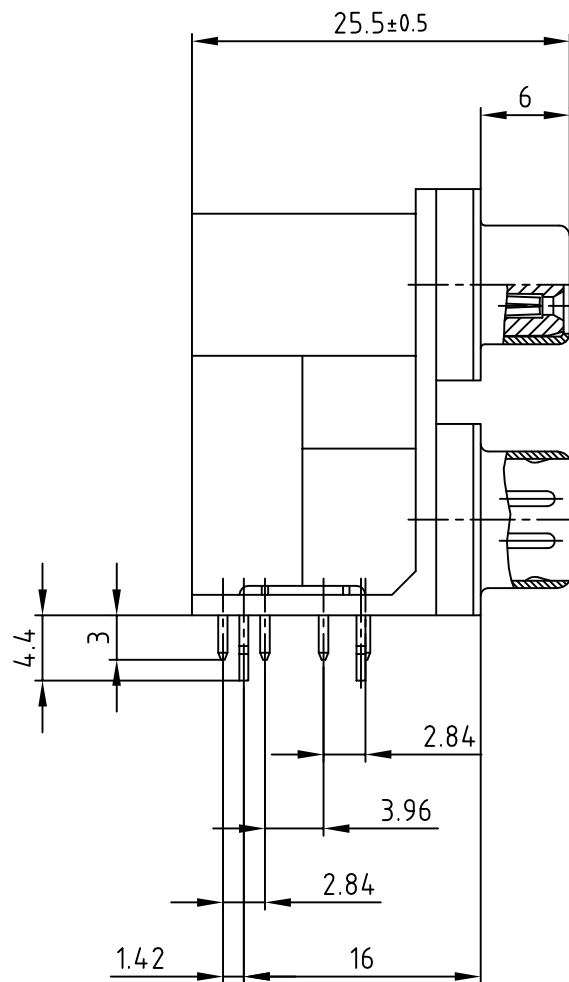
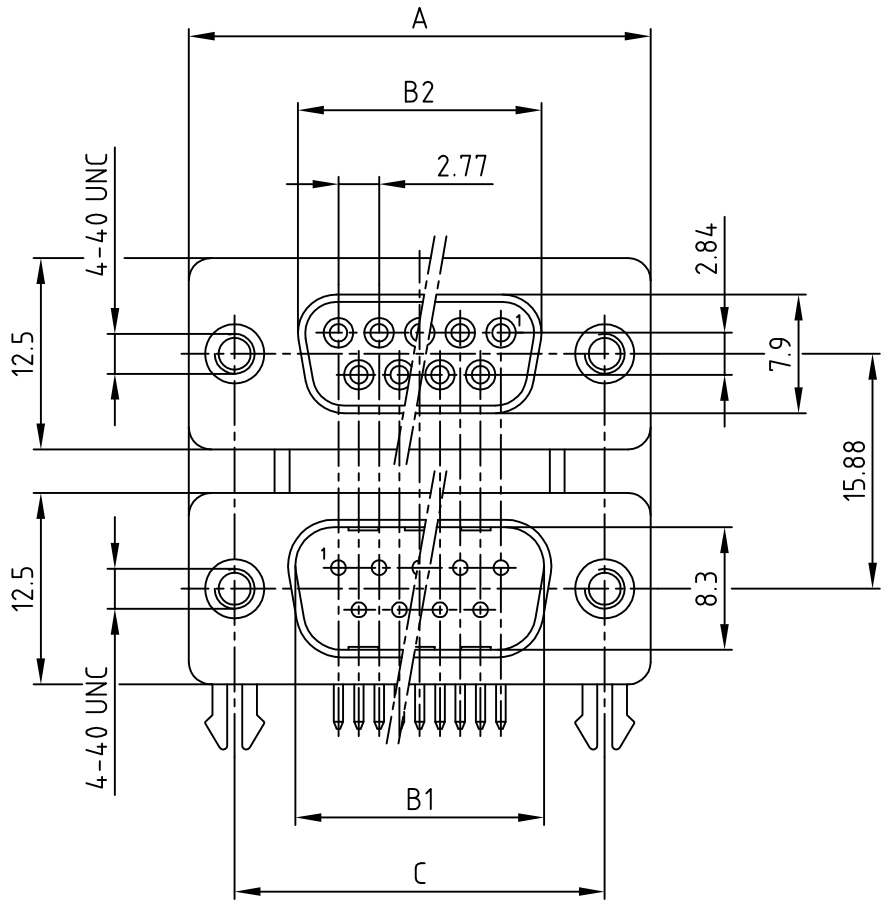


used for: D-SUB DUAL-PORT



No. of pos.	A	B1	B2	C	Part NO.
2x 9	30.80	16.92	16.30	25.00	DLS1SP5AN21X
2x15	39.20	25.25	24.60	33.30	DLS2SP5AN21X
2x25	53.10	38.96	38.30	47.10	DLS3SP5AN21X
2x37	69.40	55.42	54.80	63.50	DLS4SP5AN21X

Directive 2002/95/EC RoHS compliant

NOTES:

1. METALSHELLS: STEEL; min. 320µin TIN
2. INSULATORS: PBT GF UL 94 V-0, BLACK
3. CONTACTS: COPPER ALLOY  
PLATING MATING AREA: GOLD FLASH
4. MAXIMUM TORQUE VALUE FOR THREAD: 6 in.LB
5. CONNECTOR IS PART MARKED: PART-NO. CONEC ABC

APPROVAL # FREIGABE # DEBLOCAGE # AUTOR/ZACION # APPROVAL	
CUSTOMER APPROVAL DATE:	
NAME:	TITLE:
COMPANY NAME:	
APPROVAL # FREIGABE # DEBLOCAGE # AUTOR/ZACION # APPROVAL	

THIS DRAWING MAY NOT BE COPIED OR REPRODUCED IN ANY WAY, AND MAY NOT BE PASSED ON TO A THIRD PARTY WITHOUT WRITTEN PERMISSION. OWNERSHIP AND COPYRIGHT OF CONEC GmbH DO NOT ALTER CAD DRAWING BY HAND			
1 x b	Ä3442	28.09.2009	Petker
a	Origin		
rev.	description	date	name

tolerance		scale:	2:1		
		material:	SEE NOTES		
		dim. in mm			
		2004	date	name	
		drawn	18.05.	Lehmenkühler	
		appd.	18.05.	Mickenbecker	
		norm			
		d-old			
		title:			
		DUAL-PORT 15.88mm Female / Male 2x9pos. - 2x37pos. with 4-40 UNC insert and clip			
		dwg no:		AutoCAD 2004	DIN-A
				16K1A1168	3
				sh:1/1	
		part no:		SEE TABLE	



Компания «Life Electronics» занимается поставками электронных компонентов импортного и отечественного производства от производителей и со складов крупных дистрибьюторов Европы, Америки и Азии.

С конца 2013 года компания активно расширяет линейку поставок компонентов по направлению коаксиальный кабель, кварцевые генераторы и конденсаторы (керамические, пленочные, электролитические), за счёт заключения дистрибьюторских договоров

Мы предлагаем:

- Конкурентоспособные цены и скидки постоянным клиентам.
- Специальные условия для постоянных клиентов.
- Подбор аналогов.
- Поставку компонентов в любых объемах, удовлетворяющих вашим потребностям.
- Приемлемые сроки поставки, возможна ускоренная поставка.
- Доставку товара в любую точку России и стран СНГ.
- Комплексную поставку.
- Работу по проектам и поставку образцов.
- Формирование склада под заказчика.
- Сертификаты соответствия на поставляемую продукцию (по желанию клиента).
- Тестирование поставляемой продукции.
- Поставку компонентов, требующих военную и космическую приемку.
- Входной контроль качества.
- Наличие сертификата ISO.

В составе нашей компании организован Конструкторский отдел, призванный помогать разработчикам, и инженерам.

Конструкторский отдел помогает осуществить:

- Регистрацию проекта у производителя компонентов.
- Техническую поддержку проекта.
- Защиту от снятия компонента с производства.
- Оценку стоимости проекта по компонентам.
- Изготовление тестовой платы монтаж и пусконаладочные работы.



Тел: +7 (812) 336 43 04 (многоканальный)  
Email: [org@lifeelectronics.ru](mailto:org@lifeelectronics.ru)