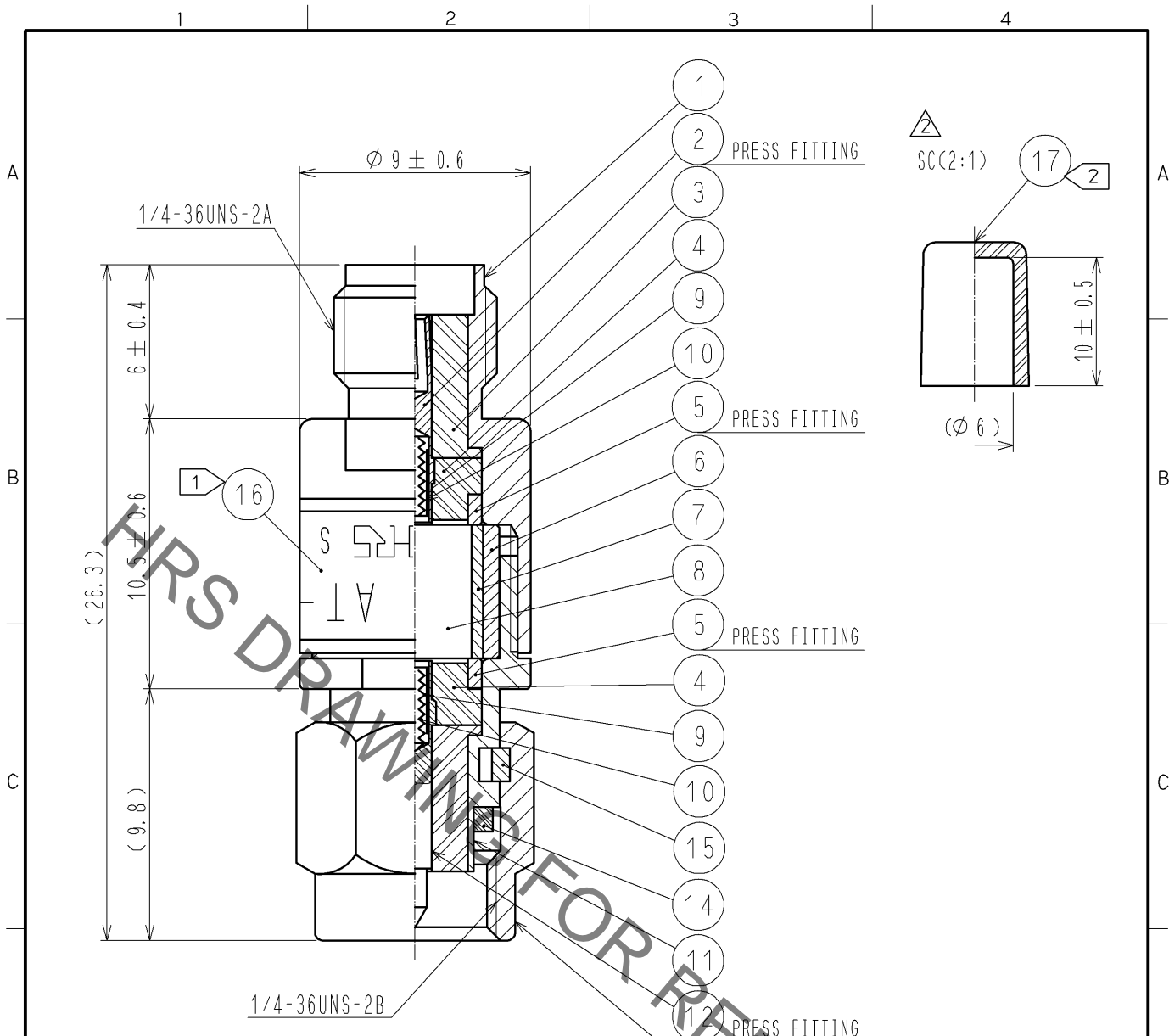


Jul.1.2019 Copyright 2019 HIROSE ELECTRIC CO., LTD. All Rights Reserved.  
 In case of consideration for using Automotive equipment / device which demand high reliability, kindly contact our sales window correspondents.



NOTE 1 INDICATION OF THE LABEL.

- AT - 106V
- 6dB
- HRS
- S. NO.

2 Ref no. 17 is delivered with being attached to ref no. 1.

| 9   | BERYLLIUM COPPER | GOLD PLATING   |         |                           |                |          |         |
|-----|------------------|----------------|---------|---------------------------|----------------|----------|---------|
| 8   | ALUMINA          |                | 17      | STYRENIC-BASED ELASTOMERS | NATURAL        |          |         |
| 7   | BERYLLIUM COPPER | GOLD PLATING   | 16      |                           | LABEL          |          |         |
| 6   | BRASS            | NICKEL PLATING | 15      | BERYLLIUM COPPER          | NICKEL PLATING |          |         |
| 5   | BRASS            | NICKEL PLATING | 14      | SILICON RUBBER            |                |          |         |
| 4   | PTFE             |                | 13      | STAINLESS STEEL           | PASSIVATED     |          |         |
| 3   | PTFE             |                | 12      | BERYLLIUM COPPER          | GOLD PLATING   |          |         |
| 2   | BERYLLIUM COPPER | GOLD PLATING   | 11      | STAINLESS STEEL           | PASSIVATED     |          |         |
| 1   | STAINLESS STEEL  | PASSIVATED     | 10      | PIANO WIRE                |                |          |         |
| NO. | MATERIAL         | FINISH .       | REMARKS | NO.                       | MATERIAL       | FINISH . | REMARKS |

| UNITS  | SYMBOL | SCALE | COUNT   | DESCRIPTION OF REVISIONS   | DESIGNED     | CHECKED     | DATE       |
|--|--------|-------|---|--|--------------|-------------|------------|
| mm   |        | 4 : 1 | <span style="border: 1px solid black; padding: 2px;">2</span> | DIS-K-002989   | TO. KATAYAMA | KY. SHIMIZU | 13. 07. 03 |
| <b>HRS</b> HIROSE ELECTRIC CO., LTD.<br>APPROVED : MT. SHIBUTANI 11. 07. 12<br>CHECKED : KY. SHIMIZU 11. 07. 12<br>DESIGNED : TO. KATAYAMA 11. 07. 12<br>DRAWN : TO. KATAYAMA 11. 07. 12 |        |       |   | DRAWING NO. EDC4-181118-00<br>PART NO. AT-106V<br>CODE NO. CL354-0268-0-00 |              |             |            |

Компания «Life Electronics» занимается поставками электронных компонентов импортного и отечественного производства от производителей и со складов крупных дистрибьюторов Европы, Америки и Азии.

С конца 2013 года компания активно расширяет линейку поставок компонентов по направлению коаксиальный кабель, кварцевые генераторы и конденсаторы (керамические, пленочные, электролитические), за счёт заключения дистрибьюторских договоров

Мы предлагаем:

- Конкуренспособные цены и скидки постоянным клиентам.
- Специальные условия для постоянных клиентов.
- Подбор аналогов.
- Поставку компонентов в любых объемах, удовлетворяющих вашим потребностям.
- Приемлемые сроки поставки, возможна ускоренная поставка.
- Доставку товара в любую точку России и стран СНГ.
- Комплексную поставку.
- Работу по проектам и поставку образцов.
- Формирование склада под заказчика.
- Сертификаты соответствия на поставляемую продукцию (по желанию клиента).
- Тестирование поставляемой продукции.
- Поставку компонентов, требующих военную и космическую приемку.
- Входной контроль качества.
- Наличие сертификата ISO.

В составе нашей компании организован Конструкторский отдел, призванный помогать разработчикам, и инженерам.

Конструкторский отдел помогает осуществить:

- Регистрацию проекта у производителя компонентов.
- Техническую поддержку проекта.
- Защиту от снятия компонента с производства.
- Оценку стоимости проекта по компонентам.
- Изготовление тестовой платы монтаж и пусконаладочные работы.

