

1

2

3

4

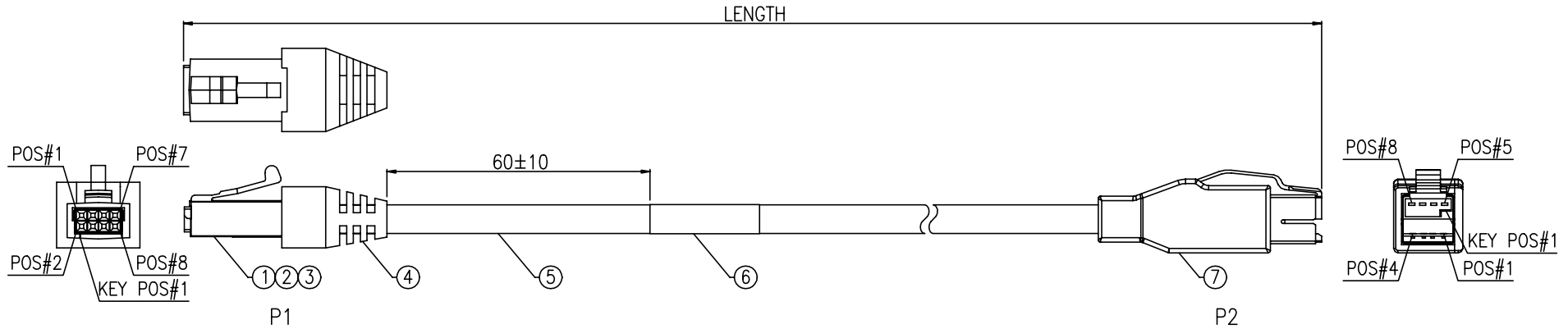
FCI PART NO.	LENGTH
10125141-Z0150YYLF	1500±20
10125141-Z0130YYLF	1300±20
10125141-Z0075YYLF	750±15
10125141-Z0020YYLF	200±10

A

A

B

B



PIN ASSIGNMENT				
P1	SIGNAL NAME	WIRE COLOR	WIRE AWG	P2
3	VBUS (+5V)	RED	20	1
6	DATA -	WHITE	28 *	2
4	DATA +	GREEN	28 *	3
5	USB GND	BLACK	20	4
1	12V GND	BLUE	20	5
2	+12V	BROWN	20	6
8	+12V	ORANGE	20	7
7	12V GND	YELLOW	20	8
SHELL	FRAME GND	BRAID		SHELL

*TWISTED PAIR
(Wiring as per PoweredUSB.org Electromechanical Specification version 0.8g)

1	SET	12V USB+POWER PLUG KIT, COVER COLOR:GRAY, FCI P/N:74233-102LF	7
1	EA	ADHESIVE LABEL: W=25mm, COLOR:WHITE	6
A/R	M	USB+POWER CABLE: 28AWG*1P+20AWG*6C+SHIELD, COLOR:BLACK	5
A/R	KG	OVERMOLD: PVC, 50P, COLOR:BLACK.	4
2	EA	TERMINAL: MINI PV CTW 30Au, 28-32AWG, FCI P/N:48045-000LF	3
6	EA	TERMINAL: MINI PV CTW 30Au, 18-20AWG, FCI P/N:48047-000LF	2
1	SET	2x4 LATCH-N-LOK PLUG KET, COLOR:BLACK, FCI P/N:98028-8041LF	1
Q'TY	UNIT	DESCRIPTION	ITEM

spec ref	See Notes	dr	Carl Wang	2015-01-27	projection	MM	size	A3	scale	N/A		
tolerance std	TOLERANCES UNLESS OTHERWISE SPECIFIED	eng	Carl Wang	2015-01-27			ecn no					
surface		<input checked="" type="checkbox"/>	chr	Guo-Feng Jin			2015-01-27	product family	rel level			
			appr	Guo-Feng Jin			2015-01-27					
							title	10125141	rev	A		
		www.fci.com		cat. no.	Product - Customer Drw		sheet 1 of 2					



Copyright FCI.

D

D

1

2

3

4

FCI PART NO.

SEE SHEET 1

NOTES:

- 1. MATERIAL: SEE BOM ON SHEET 1.
- 2. THIS DIMENSION IS A FINISHED PRODUCT LENGTH.
- 3. ALL CABLE ASSEMBLIES SHALL BE TESTED 100% FOR CONTINUITY AS DEFINED IN WIRING LIST.
- 4. UNLESS OTHERWISE SPECIFIED ALL CABLE ASSEMBLIES SHALL BE TESTD:
 HI-POT: DC 300V/10ms
 DIELECTRIC RESISTANCE: 50M Ohms MIN.
 CONNECTION RESISTANCE: 1.5 Ohms MAX.

5. LABEL SHOULD BE PRINTED WITH BLACK TEXT AS SHOW BELOW:

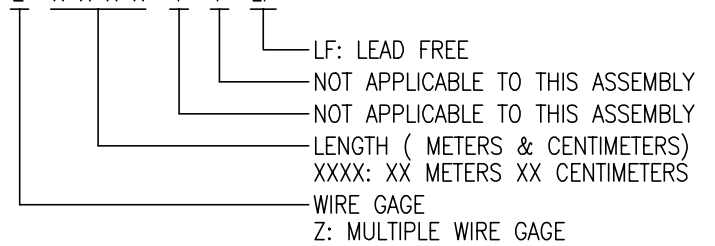
FCI
10125141-ZXXXXYYLF
WWYY
MADE IN CHINA

- MANUFACTURER CODE OR NAME
- FCI P/N
- DATE CODE WWYY FORMAT
- COUNTRY ORIGIN

- 6. LEAD FREE PRODUCTS MEET EUROPEAN UNION DIRECTIVES AND OTHER COUNTRY REGULATIONS AS DESCRIBED IN GS-22-008.
- 7. PACKAGE: EACH CABLE ASSEMBLY IN CLEAR ZIP-LOCK BPLY BAG, THEN BULK PACKED IN A BOX.
- 8. CONNECTOR ASSEMBLIES SHOWN ARE FOR REFERENCE ONLY AND MAY NOT SHOWN ALL PART DETAIL, REFERENCE CONNECTOR ASSEMBLY DRAWINGS FOR COMPLETE DETAILS.
- 9. USB+POWER MATES WITH FCI P/N:55917-5XXLF.
 2x4 LATCH-N-LOK MATES WITH FCI P/N:74355-XY1LF OR 87316-XY1LF.

10. PART NUMBER SCHEME FOR CABLE ASSEMBLY:

10125141 - Z X X X X Y Y LF



Copyright FCI.

spec ref		See Notes			dr	Carl Wang	2015-01-27	projection	MM	size	A3	scale	N/A	
tolerance std		TOLERANCES UNLESS OTHERWISE SPECIFIED			eng	Carl Wang	2015-01-27					ecn no		
surface		linear	0.X	±	FCI	title		USB+POWER(12V) TO 2x4 LATCH-N-LOK CABLE ASSEMBLY	dwg no 10125141			rel level		
			0.XX	±		cat. no.						Product - Customer Drw		rev
		angular	0°	±°	www.fci.com					sheet 2 of 2				

Компания «Life Electronics» занимается поставками электронных компонентов импортного и отечественного производства от производителей и со складов крупных дистрибьюторов Европы, Америки и Азии.

С конца 2013 года компания активно расширяет линейку поставок компонентов по направлению коаксиальный кабель, кварцевые генераторы и конденсаторы (керамические, пленочные, электролитические), за счёт заключения дистрибьюторских договоров

Мы предлагаем:

- Конкуренспособные цены и скидки постоянным клиентам.
- Специальные условия для постоянных клиентов.
- Подбор аналогов.
- Поставку компонентов в любых объемах, удовлетворяющих вашим потребностям.
- Приемлемые сроки поставки, возможна ускоренная поставка.
- Доставку товара в любую точку России и стран СНГ.
- Комплексную поставку.
- Работу по проектам и поставку образцов.
- Формирование склада под заказчика.
- Сертификаты соответствия на поставляемую продукцию (по желанию клиента).
- Тестирование поставляемой продукции.
- Поставку компонентов, требующих военную и космическую приемку.
- Входной контроль качества.
- Наличие сертификата ISO.

В составе нашей компании организован Конструкторский отдел, призванный помогать разработчикам, и инженерам.

Конструкторский отдел помогает осуществить:

- Регистрацию проекта у производителя компонентов.
- Техническую поддержку проекта.
- Защиту от снятия компонента с производства.
- Оценку стоимости проекта по компонентам.
- Изготовление тестовой платы монтаж и пусконаладочные работы.



Тел: +7 (812) 336 43 04 (многоканальный)
Email: org@lifeelectronics.ru