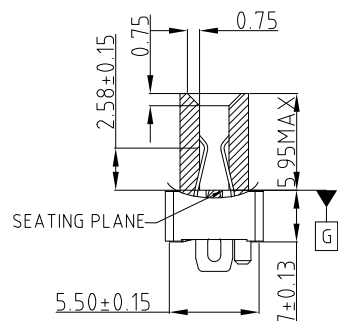
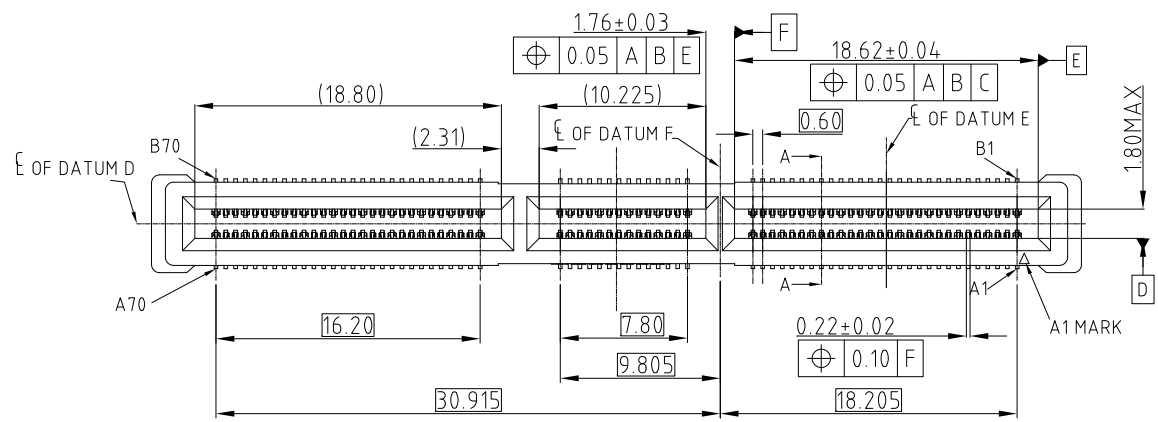


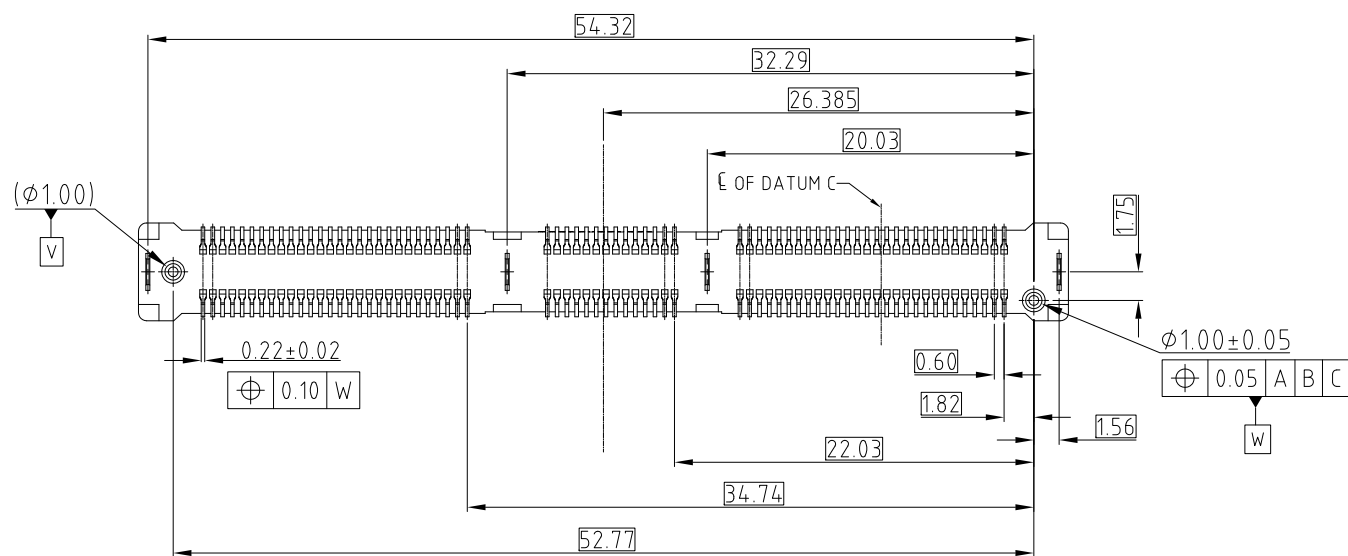
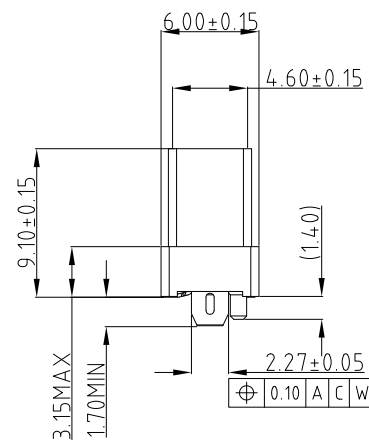
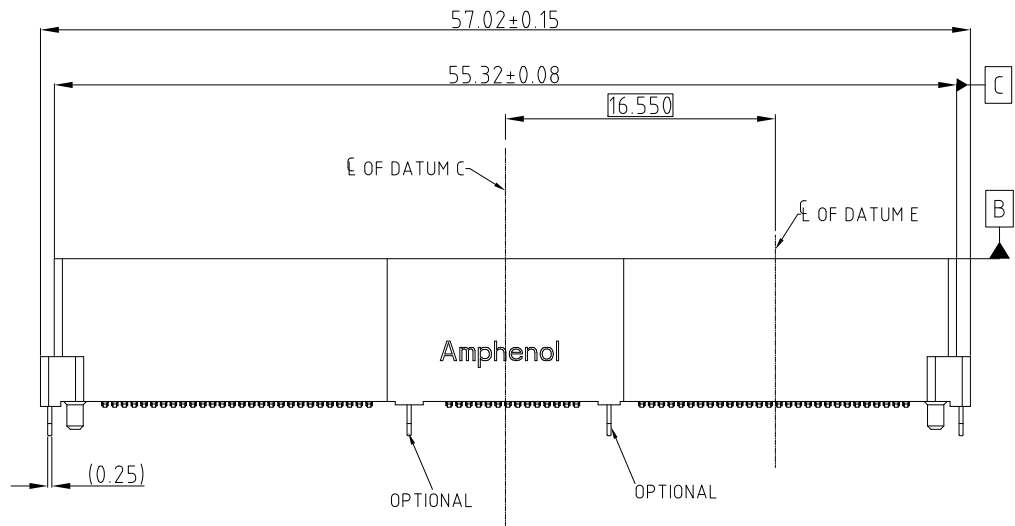
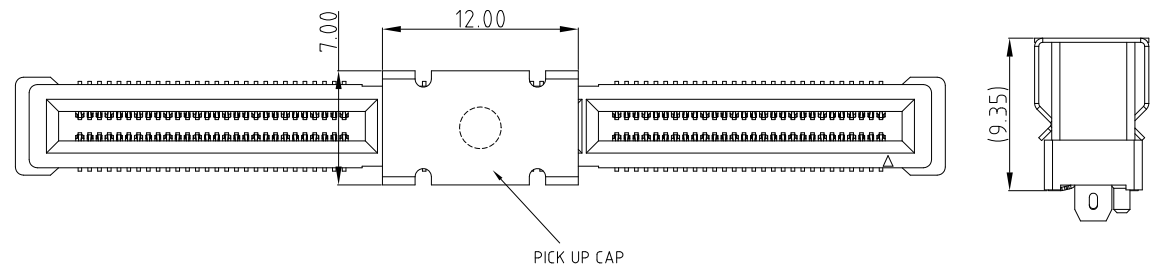
This document is the property of Amphenol Corporation and is delivered on the express condition that it is not to be disclosed, reproduced or used, in whole or in part, for manufacture or sale by anyone other than Amphenol Corporation without its prior consent, & that no right is granted to disclose or to use any information in this document.

CUSTOMER DRAWING

REVISIONS				
SYM	ECN	DESCRIPTION	DATE	APPROVED
3	CDXXXX	ADD AIC MATING CARD SPECIFICATION	Nov.08,2017	
4	CDXXXX	REVISE THE PCB GOLD FINGER	Jul.18,2018	
5	CDXXXX	ADD PICK UP CAP	Aug.15,2018	



SECTION A-A



NOTE:

- MATERIAL:**
HOUSING: HIGH TEMPERATURE THERMOPLASTIC BLACK UL94-V0
CONTACT: COPPER ALLOY
BOARDLOCK: COPPER ALLOY
- PLATING:**
CONTACT: MATING AREA: SEE PLATING SEPC OVER 1.27-2.54 UM NICKEL UNDERPLATED
SOLDER AREA: 1.27 MIN TIN OVER 1.27-2.54 UM NICKEL UNDERPLATED
BOARDLOCK: 1.27 MIN TIN OVER 1.27-2.54UM NICKEL UNDERPLATED
- ELECTRICAL PERFORMANCE:**
RATED CURRENT FOR SIGNAL PIN: 1.1A/PIN UP TO 12PINS
LLCR:30mΩ
INSULATION RESISTANCE: 1000MΩ MIN
- MECHANICAL PERFORMANCE**
MATING FORCE:52N MAX.
UNMATING FORCE:8.4N MIN.
CONTACT RETENTION FORCE:1N MIN.
DURABILITY:200 CYCLES.
- THIS PRODUCT IS COMPLIANT TO HALOGEN FREE.
- ORDERING PN: ME101401010101X

- PLATING SPEC
- 0.76um Au
 - 0.38um Au
 - GOLD FLASH
 - PdNi 0.76um+GF

PROPOSAL DRAWING

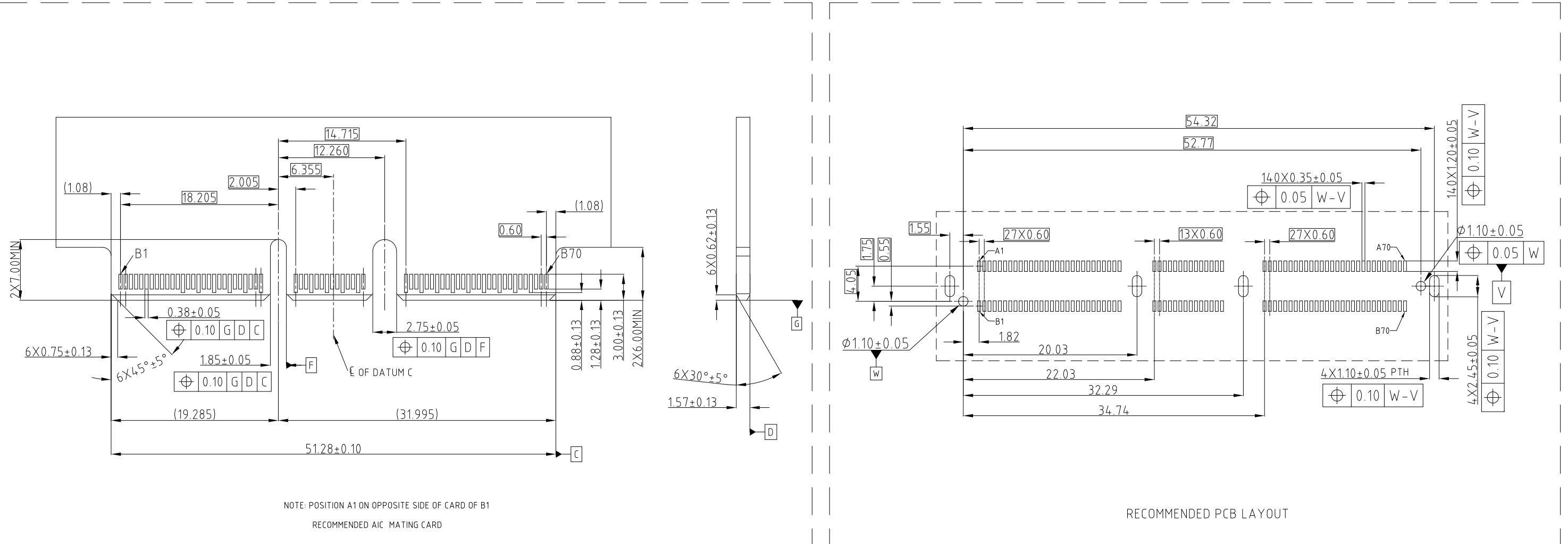
UNLESS OTHERWISE SPECIFIED TOLERANCES	APPROVAL	DATE	Amphenol
	U.S.	Rocky	
.X +/- 0.25 .XX +/- 0.20 .XXX +/- 0.15	CHECKED		TITLE Mini Cool Edge 140pin V/T 0.6mm pitch connector
	APPROVED		
FRACTIONS +/- 5°	DRAWING FILE :		SIZE
ANGLES +/-	INTERNAL\DRAWING\CE\ C ME101401010101X		DRAWING NO.
FOR MATERIALS AND FINISHES SEE NOTES	ANGLE OF PROJECTION		REV.
REMOVE SHARP EDGES	DIMENSIONS		A3 C ME101401010101X 5
	—U.S.—	INCHES	SCALE
	(METRIC)	(mm)	NONE
	SHEET 1 OF 2		



This document is the property of Amphenol Corporation and is delivered on the express condition that it is not to be disclosed, reproduced or used, in whole or in part, for manufacture or sale by anyone other than Amphenol Corporation without its prior consent, & that no right is granted to disclose or to use any information in this document.

CUSTOMER DRAWING

REVISIONS				
SYM	ECN	DESCRIPTION	DATE	APPROVED



NOTE: POSITION A1 ON OPPOSITE SIDE OF CARD OF B1
RECOMMENDED AIC MATING CARD

RECOMMENDED PCB LAYOUT

PROPOSAL DRAWING

UNLESS OTHERWISE SPECIFIED TOLERANCES	
U.S.	METRIC
.X +/-	0.25
.XX +/-	0.20
.XXX +/-	0.15
FRACTIONS +/-	5°
ANGLES +/-	
FOR MATERIALS AND FINISHES SEE NOTES	
REMOVE SHARP EDGES	
DIMENSIONS	
—U.S.—	INCHES
(METRIC)	(mm)

APPROVAL	DATE
DRAWN Rocky	Aug.15,2018
CHECKED	
APPROVED	
DRAWING FILE :	
INTERNAL\DRAWING\CE\ C ME101401010101X	
ANGLE OF PROJECTION	

Amphenol		
TITLE Mini Cool Edge 140pin V/T 0.6mm pitch connector		
SIZE	DRAWING NO.	REV.
A3	C ME101401010101X	5
SCALE	NONE	SHEET 2 OF 2



Компания «Life Electronics» занимается поставками электронных компонентов импортного и отечественного производства от производителей и со складов крупных дистрибьюторов Европы, Америки и Азии.

С конца 2013 года компания активно расширяет линейку поставок компонентов по направлению коаксиальный кабель, кварцевые генераторы и конденсаторы (керамические, пленочные, электролитические), за счёт заключения дистрибьюторских договоров

Мы предлагаем:

- Конкурентоспособные цены и скидки постоянным клиентам.
- Специальные условия для постоянных клиентов.
- Подбор аналогов.
- Поставку компонентов в любых объемах, удовлетворяющих вашим потребностям.
- Приемлемые сроки поставки, возможна ускоренная поставка.
- Доставку товара в любую точку России и стран СНГ.
- Комплексную поставку.
- Работу по проектам и поставку образцов.
- Формирование склада под заказчика.
- Сертификаты соответствия на поставляемую продукцию (по желанию клиента).
- Тестирование поставляемой продукции.
- Поставку компонентов, требующих военную и космическую приемку.
- Входной контроль качества.
- Наличие сертификата ISO.

В составе нашей компании организован Конструкторский отдел, призванный помогать разработчикам, и инженерам.

Конструкторский отдел помогает осуществить:

- Регистрацию проекта у производителя компонентов.
- Техническую поддержку проекта.
- Защиту от снятия компонента с производства.
- Оценку стоимости проекта по компонентам.
- Изготовление тестовой платы монтаж и пусконаладочные работы.



Тел: +7 (812) 336 43 04 (многоканальный)

Email: org@lifeelectronics.ru