

## LDU56 Series



- Constant Current Output
- LED Drive Current up to 1000 mA
- LED Strings from 2 V to 56 V
- PWM Dimming Control
- High Efficiency – up to 97%
- Open or Short Circuit LED Protection
- 3 Year Warranty

## Specification

---

### Input

---

Input Voltage	• 9-60 VDC
Input Filter	• Capacitor
Input Surge	• 65 VDC for 500 ms

### Output

---

Output Voltage	• 2-56 V (Vin must be at least 4 V greater than Vout)
Output Current	• See tables
Output Current Accuracy	• See tables
Ripple & Noise	• See tables, measured with 20 MHz bandwidth
Short Circuit Protection	• Current is limited to the rated output
Capacitive Load	• 2.2 $\mu$ F max
Temperature Coefficient	• $\pm 0.03\%/^{\circ}\text{C}$ max
Remote On/Off	• On = 2.5-5.0 V or open circuit Off = $\leq 0.8$ V (applied to control pin) Quiescent input current is 3 mA max,
Remote On/Off Signal Current	• 1 mA max

### Dimming

---

PWM	
Output Current Range	• 1% to 100%
Operating Frequency	• 1 kHz max
On Time	• 50 $\mu$ s min
Off Time	• 50 $\mu$ s min
Amplitude	• 2.5 V, 5 V max

### General

---

Efficiency	• See tables
Switching Frequency	• 40-1000 kHz variable
MTBF	• $> 2.0$ Mhrs to MIL-HDBK-217F at 25 $^{\circ}\text{C}$ , GB

### Environmental

---

Operating Temperature	• -40 $^{\circ}\text{C}$ to +85 $^{\circ}\text{C}$ for 300/350 mA versions, -40 $^{\circ}\text{C}$ to +70 $^{\circ}\text{C}$ for others
Storage Temperature	• -40 $^{\circ}\text{C}$ to +125 $^{\circ}\text{C}$
Humidity	• Up to 95%, non-condensing
Thermal Impedance	• 16.7 $^{\circ}\text{C}/\text{W}$ model dependant

### EMC

---

Emissions	• EN55015 class B conducted & radiated with external components - see application notes
ESD Immunity	• EN61000-4-2, level 2 Perf Criteria A
Radiated Immunity	• EN61000-4-3, level 2 Perf Criteria A
EFT/Burst	• EN61000-4-4, level 2 Perf Criteria A
Conducted Immunity	• EN61000-4-6, level 2 Perf Criteria A
Magnetic Field	• EN61000-4-8, level 2 Perf Criteria A

## Models and Ratings

### With Dimming Control

Output Power	Input Voltage Range	Output Voltage	Output Ripple & Noise	Output Current	Output Current Accuracy	Efficiency	Model Number <sup>(1)</sup>
16.8 W	9-60 V	2-56 V	250 mV	300 mA	±6%	97%	LDU5660S300
19.6 W	9-60 V	2-56 V	300 mV	350 mA	±5%	97%	LDU5660S350
28.0 W	9-60 V	2-56 V	350 mV	500 mA	±5%	97%	LDU5660S500
33.6 W	9-60 V	2-56 V	400 mV	600 mA	±5%	97%	LDU5660S600
39.2 W	9-60 V	2-56 V	400 mV	700 mA	±5%	97%	LDU5660S700
50.0 W	9-60 V	2-56 V	450 mV	1000 mA	±5%	97%	LDU5660S1000

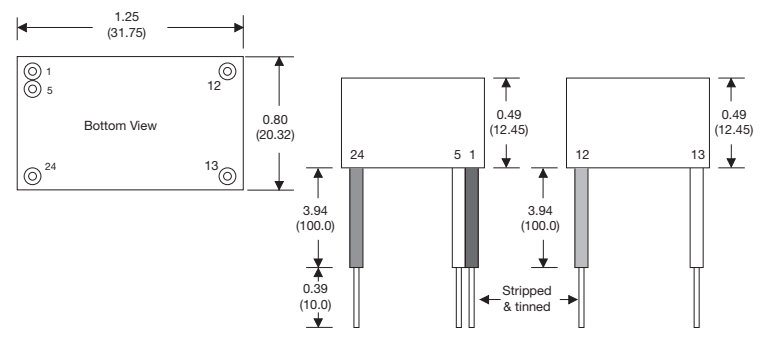
1. Add suffix '-W' for wired version, e.g. LDU5660S500-W, or '-WD' for wired version with dimming function e.g. LDU5660S500-WD.

## Mechanical Details

### LDU56 - 24 Pin DIL



### LDU56 - Wired versions



LDU56 Connections			
LDU56	LDU56-W	LDU56-WD	Function
2 & 3	1 (Black)	1 (Black)	-Vin: -DC supply
4	No Wire	5 (White)	Control
9 & 11	12 (Blue)	12 (Blue)	-Vout: LED cathode connection
14 & 16	13 (Yellow)	13 (Yellow)	+Vout: LED anode connection
22 & 23	24 (Red)	24 (Red)	+Vin: +DC supply

Note: Do not connect pins 2 & 3 (-Vin) to pins 9 & 11 (-Vout)

### Notes

- All dimensions are in inches (mm)
- Weight: LDU56 - 0.04 lbs (17.7 g) approx.  
LDU56 (wired version) - 0.05 lbs (22.0 g) approx.
- Pin diameter: 0.02±0.002 (0.5±0.05)
- Pin pitch & length tolerance: ±0.014 (±0.35)
- Case tolerance: ±0.02 (±0.5)

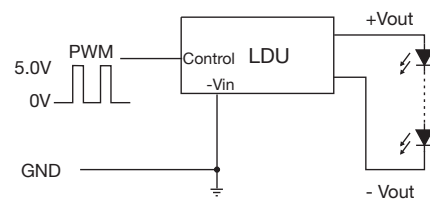
## Application Notes

### Output Current Adjustment by PWM

A Pulse Width Modulated (PWM) signal with duty cycle DPWM can be applied to the control pin.

The output current can be determined using the equation :  $I_{out} = \text{Rated Max I} \times D_{pwm}$

$D_{pwm}$  = PWM duty cycle



### Input Filter to meet Class B Conducted Emissions



	C1	C2	L	C3
LDU5660Sxxx	2220,475K,100V,X7R	2220,475K,100V,X7R	68 μH	100 μF/100 V



	C1	C2	L1, L2	C3
LDU5660Sxxx-WD	2220,475K,100V,X7R	2220,475K,100V,X7R	47 μH	100 μF/100 V

Компания «Life Electronics» занимается поставками электронных компонентов импортного и отечественного производства от производителей и со складов крупных дистрибьюторов Европы, Америки и Азии.

С конца 2013 года компания активно расширяет линейку поставок компонентов по направлению коаксиальный кабель, кварцевые генераторы и конденсаторы (керамические, пленочные, электролитические), за счёт заключения дистрибьюторских договоров

Мы предлагаем:

- Конкуренспособные цены и скидки постоянным клиентам.
- Специальные условия для постоянных клиентов.
- Подбор аналогов.
- Поставку компонентов в любых объемах, удовлетворяющих вашим потребностям.
- Приемлемые сроки поставки, возможна ускоренная поставка.
- Доставку товара в любую точку России и стран СНГ.
- Комплексную поставку.
- Работу по проектам и поставку образцов.
- Формирование склада под заказчика.
- Сертификаты соответствия на поставляемую продукцию (по желанию клиента).
- Тестирование поставляемой продукции.
- Поставку компонентов, требующих военную и космическую приемку.
- Входной контроль качества.
- Наличие сертификата ISO.

В составе нашей компании организован Конструкторский отдел, призванный помогать разработчикам, и инженерам.

Конструкторский отдел помогает осуществить:

- Регистрацию проекта у производителя компонентов.
- Техническую поддержку проекта.
- Защиту от снятия компонента с производства.
- Оценку стоимости проекта по компонентам.
- Изготовление тестовой платы монтаж и пусконаладочные работы.



Тел: +7 (812) 336 43 04 (многоканальный)

Email: [org@lifeelectronics.ru](mailto:org@lifeelectronics.ru)