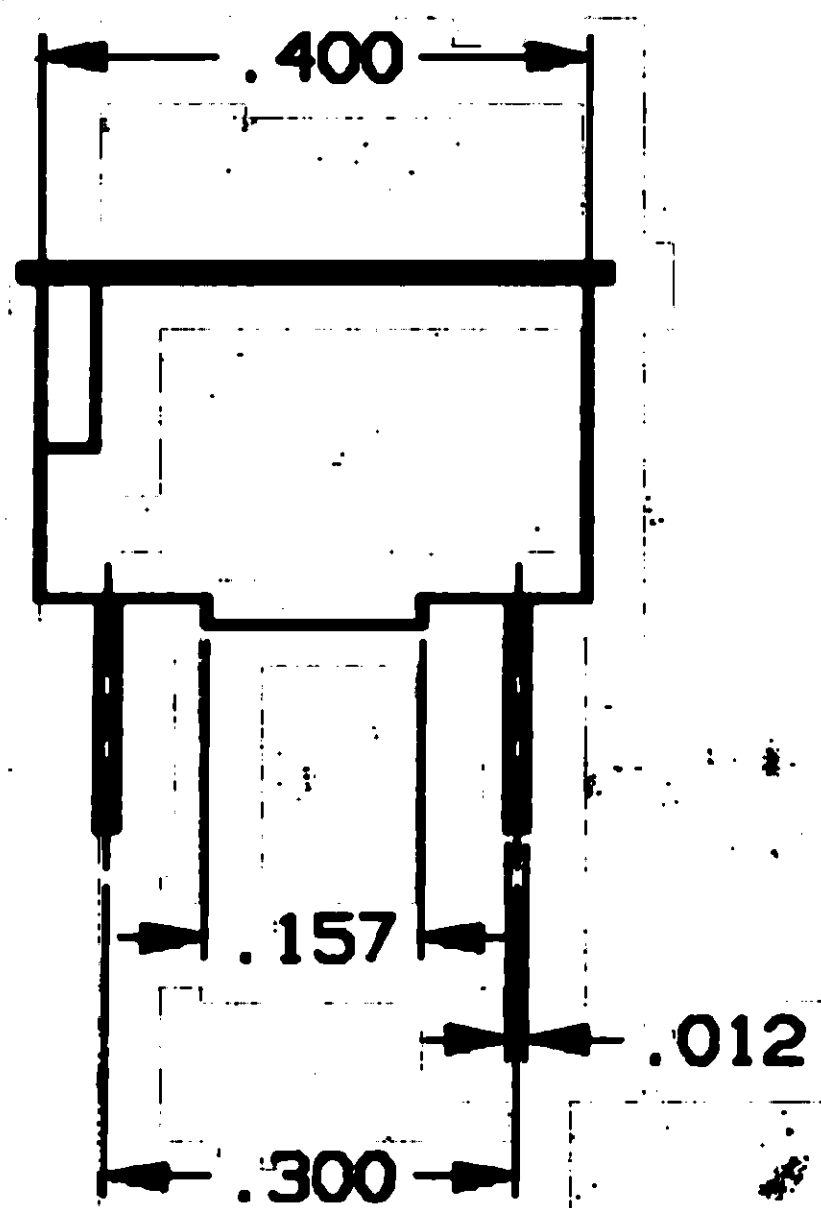
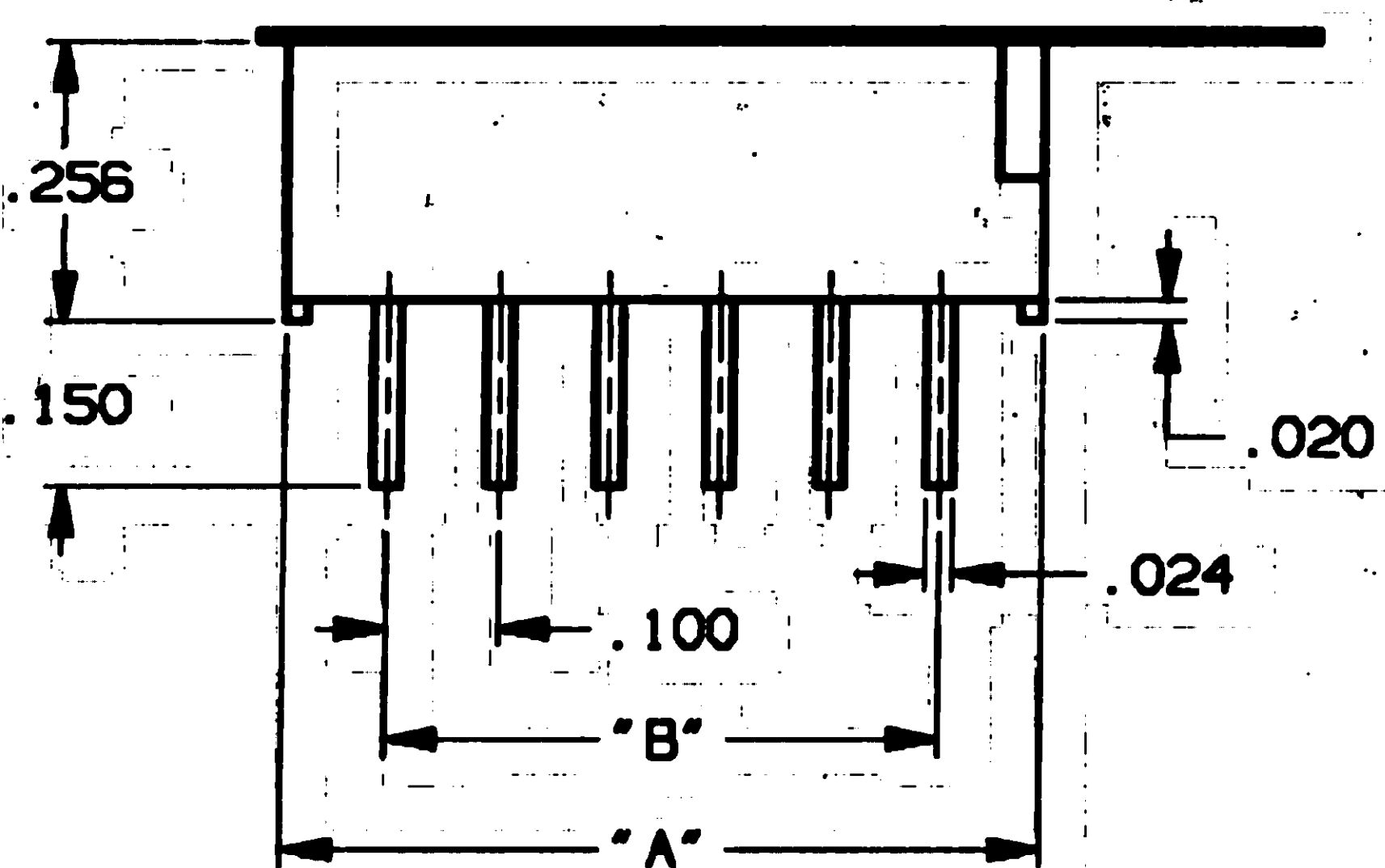
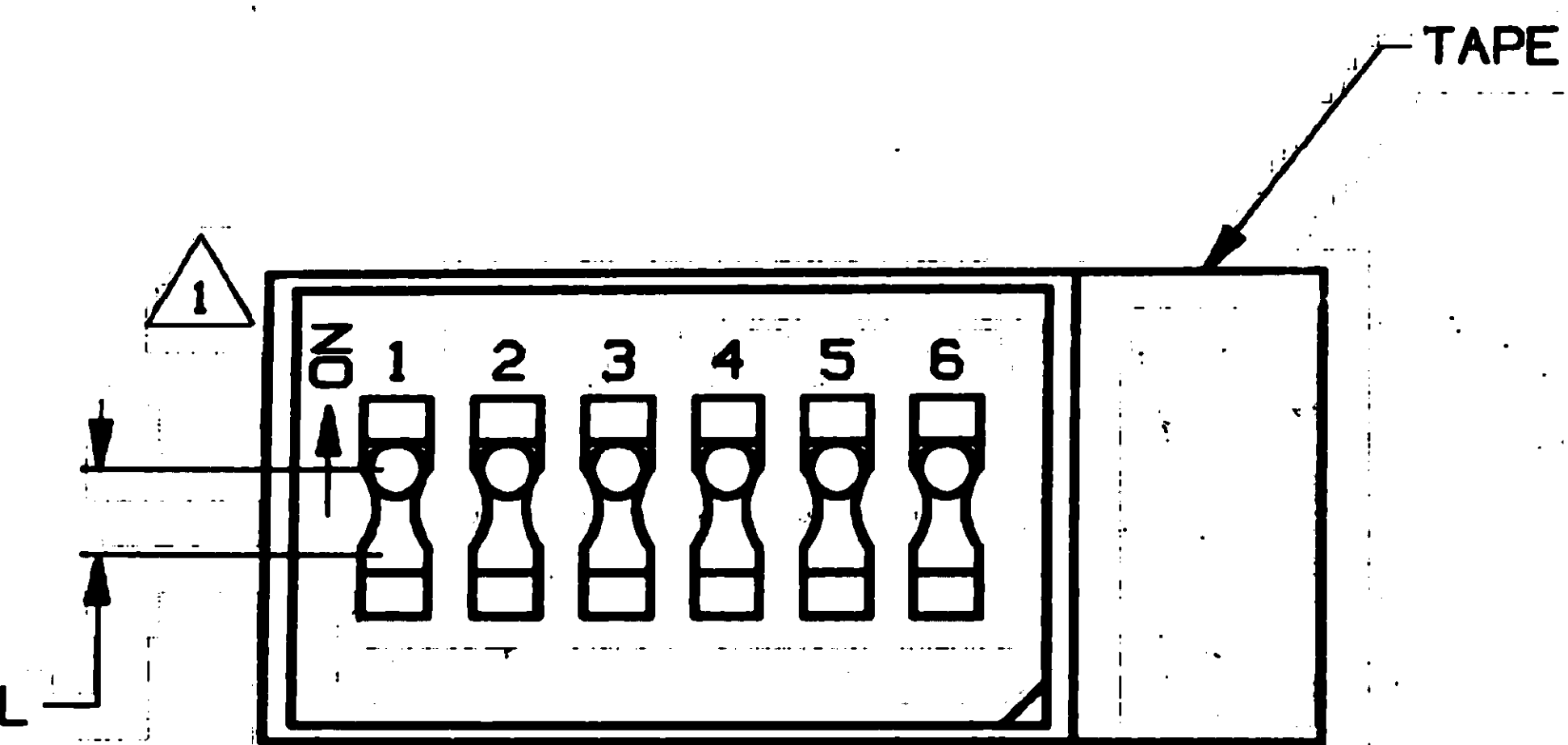


CONVERSION CHART		CONVERSION CHART	
INCH	MM	INCH	MM
.002	0.05	.890	22.61
.010	0.25	.900	22.86
.012	0.30	.998	25.35
.020	0.50	1.083	27.51

.024	0.61
.039	0.99
.079	2.00
.100	2.54
.150	3.81
.157	3.99
.197	5.00
.200	5.08
.256	6.50
.283	7.19
.300	7.62
.386	9.80
.400	10.16
.484	12.29
.500	12.70
.587	14.91
.600	15.24
.685	17.40
.700	17.78
.787	19.99
.800	20.32



MODEL	"A"	"B"
DTS1	.197	—
△2 OBSOLETE DTS2	.283	.100
DTS3	.386	.200
DTS4	.484	.300
△2 OBSOLETE DTS5	.587	.400
△2 OBSOLETE DTS6	.685	.500
DTS7	.787	.600
△2 OBSOLETE DTS8	.890	.700
DTS9	.998	.800
△2 OBSOLETE DTS10	1.083	.900

1 SPECIFICATIONS:

MATERIAL:
 BASE: POLYESTER
 HOUSING: POLYESTER
 ACTUATOR: POLYAMIDE
 MOVING CONTACT: COPPER ALLOY
 FIXED CONTACTS/TERMINALS: COPPER ALLOY

ELECTRICAL:
 CONTACT RATING: NON-SWITCHING: 100 ma @ 50 VDC
 SWITCHING: 100 ma @ 5 VDC (TYP)
 25 ma @ 24 VDC (MAX)
 INITIAL CONTACT RESISTANCE: 100 MILLIOHMS MAX.
 INSULATION RESISTANCE: 100 MEGOHMS MIN.
 DIELECTRIC STRENGTH: 500 VDC @ SEA LEVEL.
 LIFE EXPECTANCY: 2,000 CYCLES.

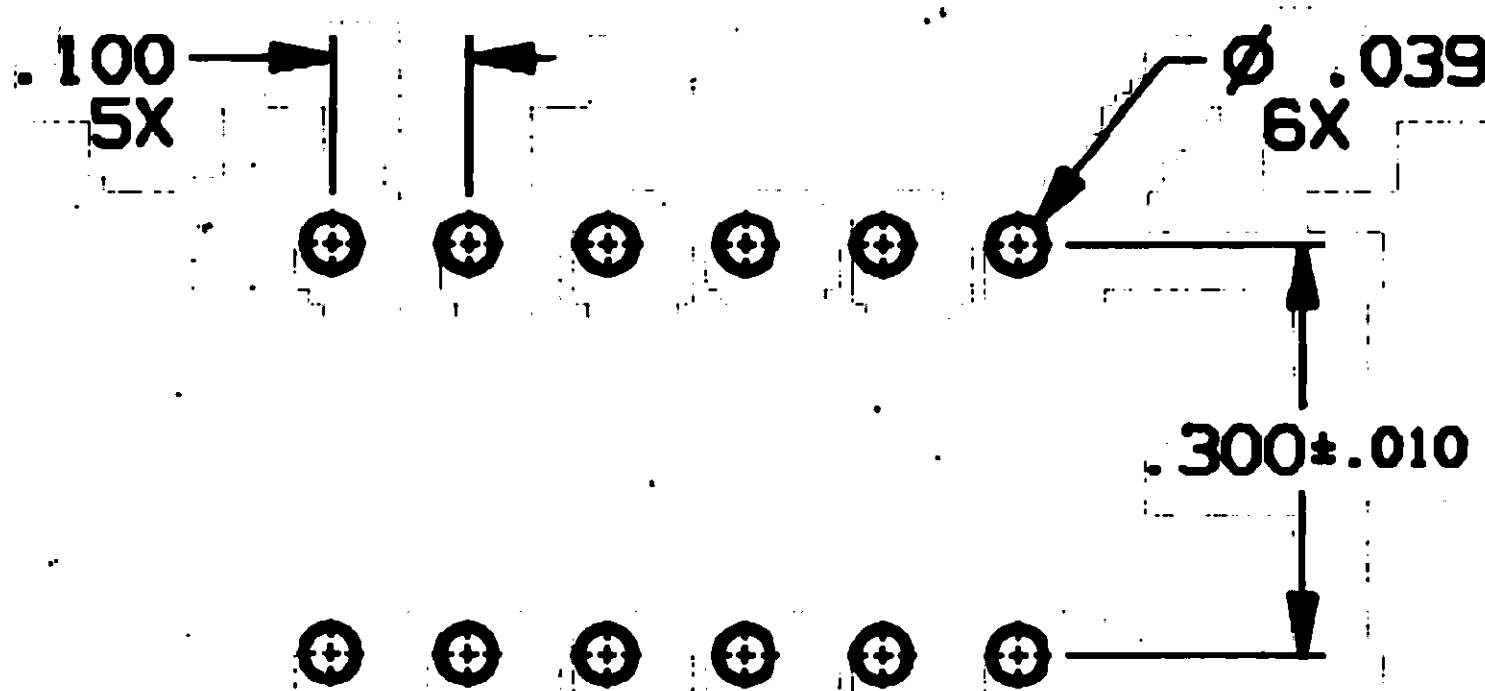
MECHANICAL:
 ACTUATION FORCE: 700g MAX.
 ACTUATION TRAVEL: .079.

ENVIRONMENTAL:
 OPERATING TEMPERATURE: +14°F TO +140°F (-10°C TO +60°C)
 STORAGE TEMPERATURE: -4°F TO +185°F (-20°C TO +85°C).

1 NOTES:

1. INTERPRET DRAWING PER ASME Y14.5M-1994.
2. SWITCH SHOWN IN ON POSITION.

△2 OBSOLETE PARTS: OBSOLETE CIS STREAMLINING PER D.RENAUD/D.SINISI



RECOMMENDED HOLE LAYOUT
 TOLERANCE ±.002 UNLESS OTHERWISE NOTED

OUTLINE DRAWING

SPECIFICATIONS ARE SUBJECT TO CHANGES WITHOUT NOTICE

THIS IS A C.A.D. GENERATED DRAWING
 DO NOT MAKE MANUAL REVISIONS TO MASTER.

AUGAT INC.
 452 JOHN DIETSCH BLVD.
 ATTLEBORO FALLS, MASS. 02763

TITLE: **OUTLINE DRAWING**
DIPSWITCH
DTS***

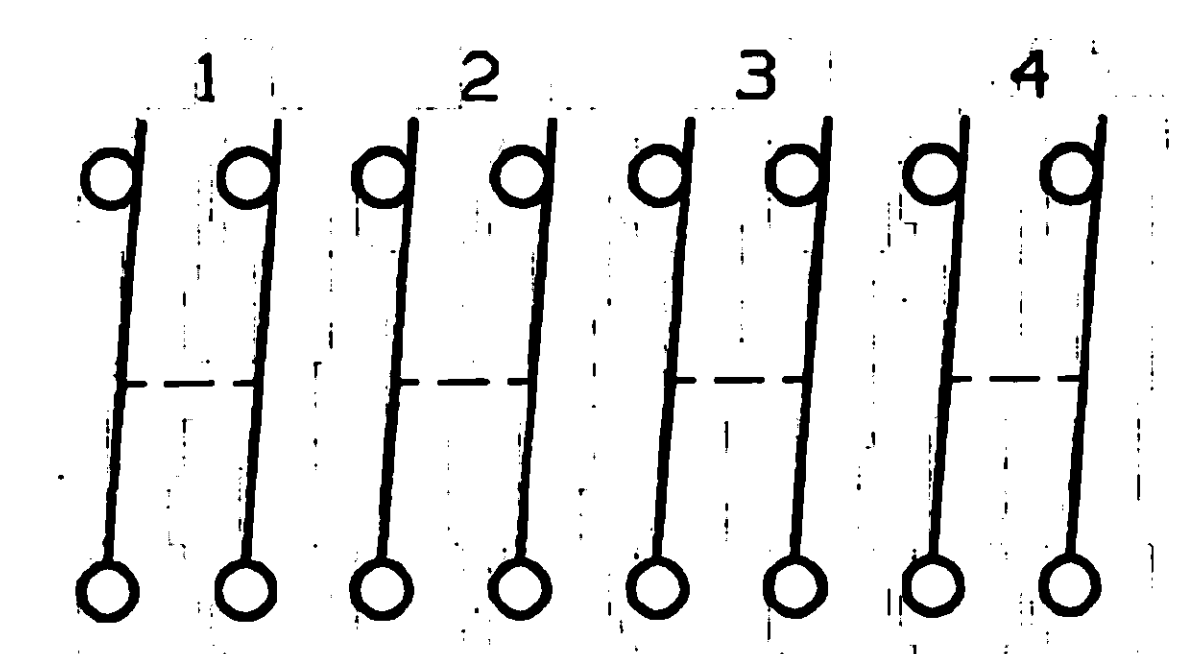
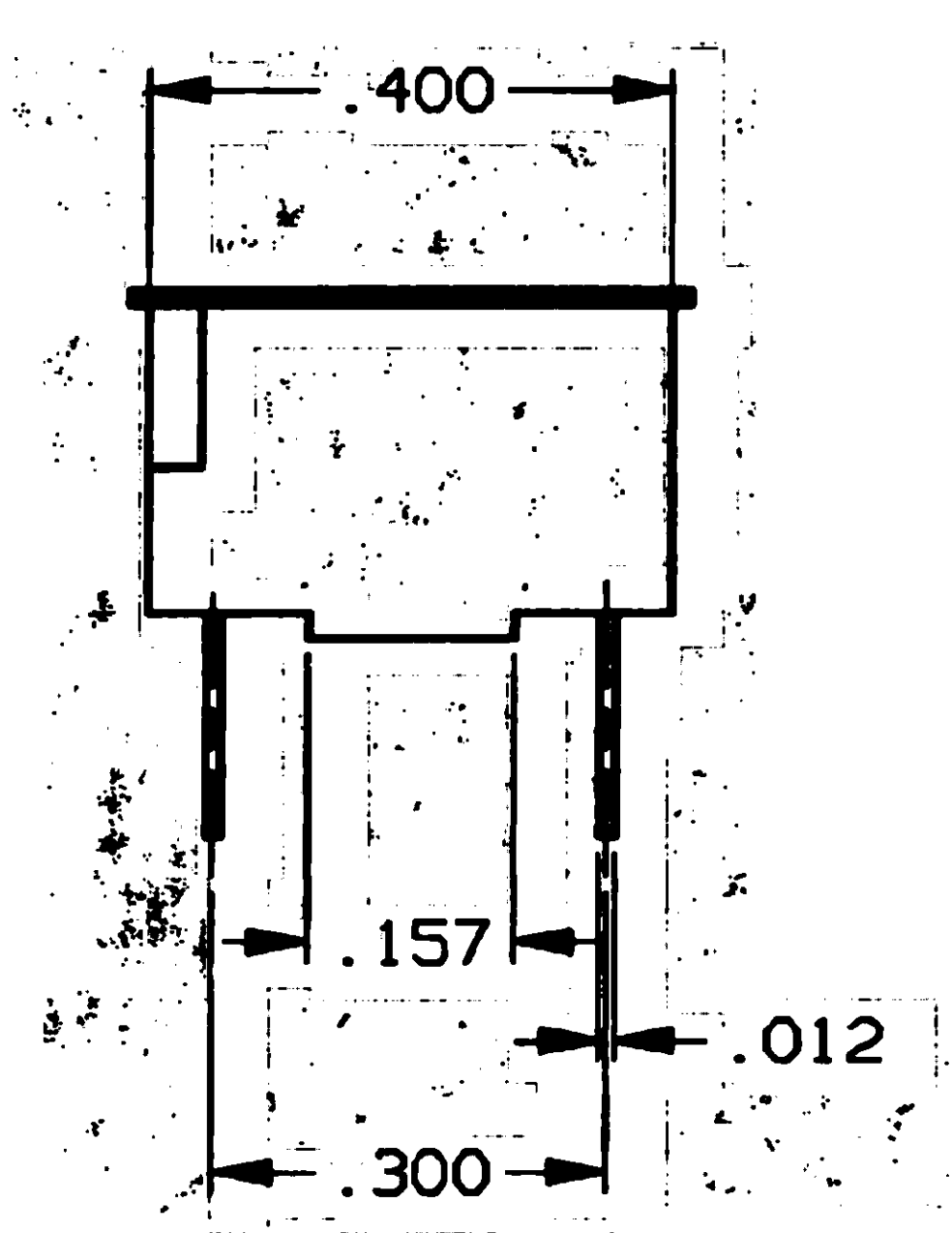
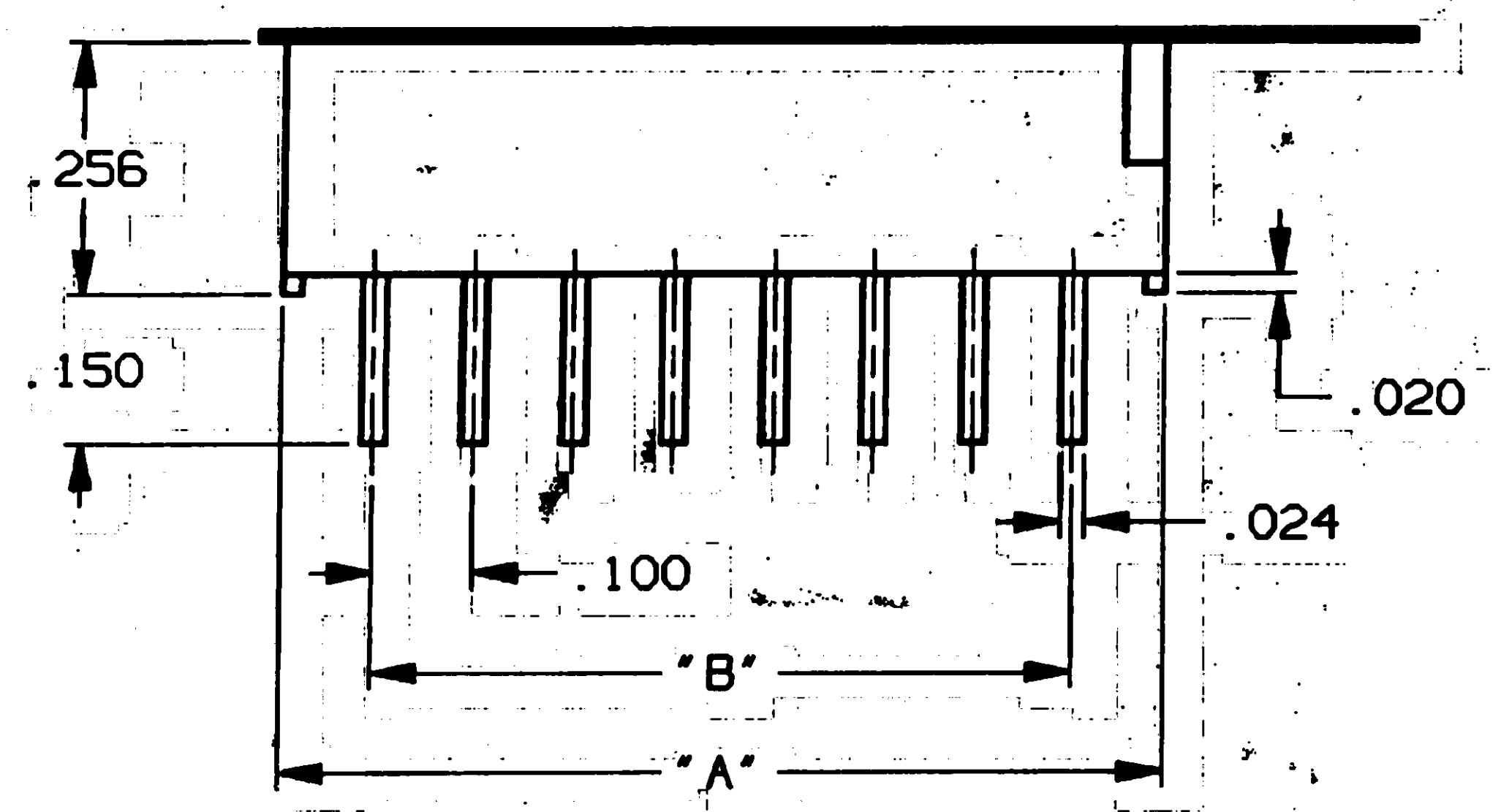
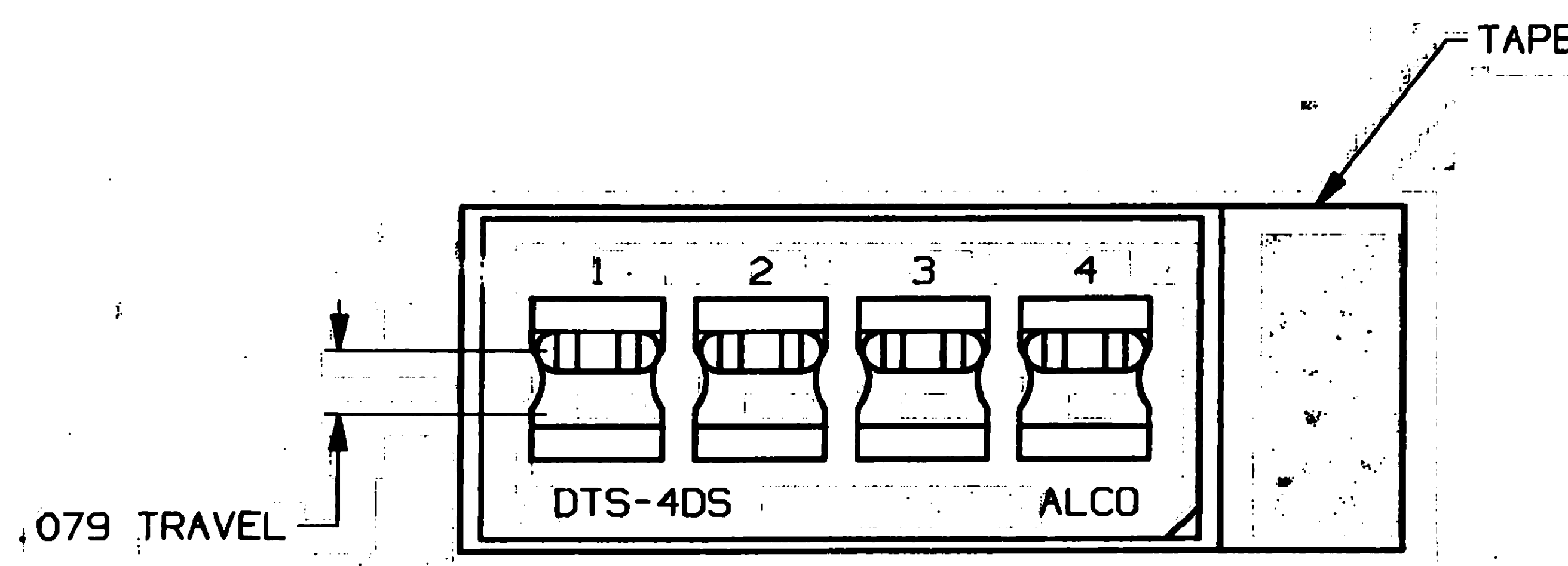
DWG. NO. **80629** REV. **A**

PRODUCT CODE: **D13** SHEET **1** OF **2**

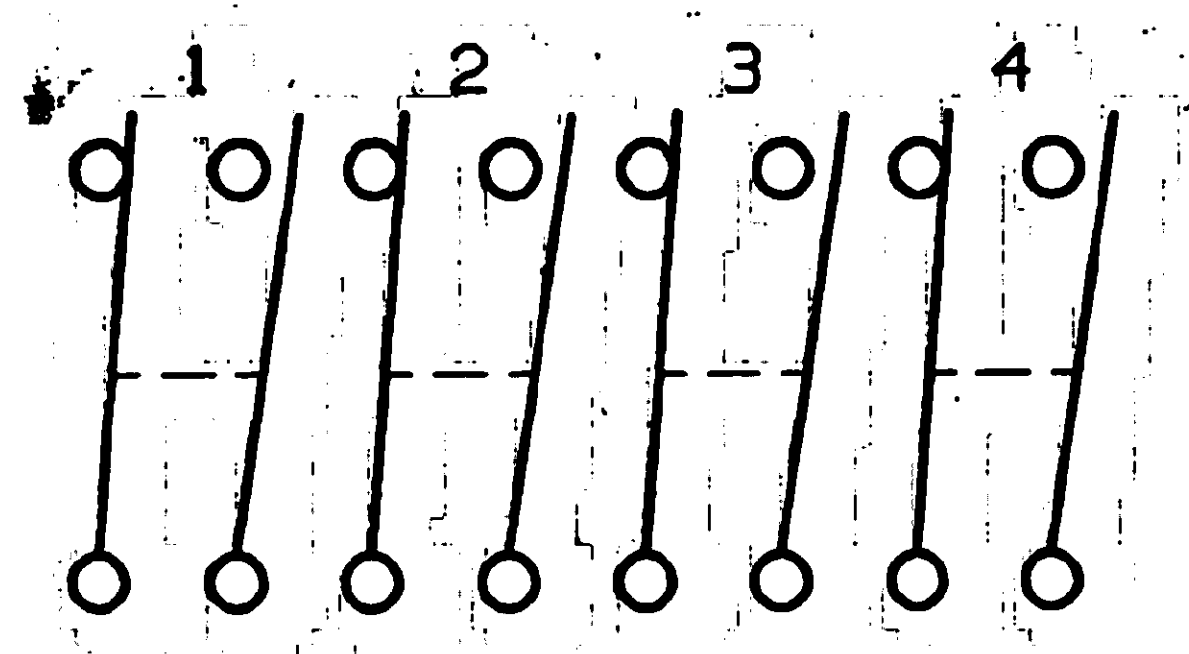
SCALE: **SHEET 1 OF 2**

REV	0	1	A
INITIAL RELEASE	ESR# A6970	L.S. 10-19-95	APP'D: W.M. 10-19-95
REVISED	ECO# 605-96	L.S. 10-21-96	APP'D: W.S. 10/21/96
REVISED PER	ECO-09-026495	DR: KK 01FEB10	APP'D: HMR 01FEB10

THIRD ANGLE PROJECTION	UNLESS OTHERWISE SPECIFIED DIMENSIONS ARE IN INCHES DO NOT SCALE PRINT	ORIGINAL DATE OF DRAWING: 10-19-95
TOLERANCES (EXCEPT AS NOTED) ANGULAR .XX = DECIMAL .XX = DECIMAL .XXX = ±.010 DECIMAL .XXXX =	FILE NAME: 80629S1L DIRECTORY: SWITCHES/DIPSWITCH	DRAWN: L. SILVA DATE: 10-19-95
AUGAT CONFIDENTIAL This document contains information which is the exclusive property of Augat Inc. Distribution, reproduction or use by others is not permitted without the expressed written consent of Augat Inc.	MATERIAL: SEE SPECIFICATIONS	CHECKED: DATE: 10-19-95
	FINISH: SEE SPECIFICATIONS	CODE IDENT. NO. 91506 DWG. SIZE C
		NEXT ASSY:



CIRCUIT DIAGRAM OF POSITIONS FOR DTS4DS



CIRCUIT DIAGRAM OF POSITIONS FOR DTS4SD

	MODEL	MODEL	"A"	"B"
2 OBSOLETE	-DTS1DS	DTS1SD	.283	.100
2	-DTS2DS	DTS2SD	.484	.300
2	-DTS3DS	DTS3SD	.685	.500
2	-DTS4DS	DTS4SD	.890	.700
2	-DTS5DS	DTS5SD	1.083	.900

OUTLINE DRAWING
SPECIFICATIONS ARE SUBJECT TO CHANGES WITHOUT NOTICE

<p>THIRD ANGLE PROJECTION</p>	UNLESS OTHERWISE SPECIFIED DIMENSIONS ARE IN INCHES DO NOT SCALE PRINT		ORIGINAL DATE OF DRAWING: 10-19-95
	TOLERANCES (EXCEPT AS NOTED) ANGULAR = DECIMAL .XX = DECIMAL .XXX = ±.010 DECIMAL .XXXX =	FILE NAME: B0629S2L	DIRECTORY: SWITCHES/DIPSWCH
<p>AUGAT CONFIDENTIAL This document contains information which is the exclusive property of Augat Inc. Distribution, reproduction or use by others is not permitted without the expressed written consent of Augat Inc.</p>	SEE SHEET 1		CHECKED: _____ DATE: _____
	SEE SHEET 1		APPROVED: <i>[Signature]</i> DATE: 10-19-95
	FINISH: _____	CODE IDENT. NO. 91506	DWG. SIZE C
	NEXT ASSY: _____		

THIS IS A C.A.D. GENERATED DRAWING. DO NOT MAKE MANUAL REVISIONS TO MASTER.

AUGAT 452 JOHN DIETSCH BLVD. ATTLEBORO FALLS, MASS. 02763 INC.

TITLE: **OUTLINE DRAWING**
DIPSWITCH
DTS***

DWG. NO. 80629	REV. A
PRODUCT CODE: D13	SCALE: SHEET 2 OF 2

REVISIONS

SEE SHEET #1

Компания «Life Electronics» занимается поставками электронных компонентов импортного и отечественного производства от производителей и со складов крупных дистрибьюторов Европы, Америки и Азии.

С конца 2013 года компания активно расширяет линейку поставок компонентов по направлению коаксиальный кабель, кварцевые генераторы и конденсаторы (керамические, пленочные, электролитические), за счёт заключения дистрибьюторских договоров

Мы предлагаем:

- Конкуренспособные цены и скидки постоянным клиентам.
- Специальные условия для постоянных клиентов.
- Подбор аналогов.
- Поставку компонентов в любых объемах, удовлетворяющих вашим потребностям.
- Приемлемые сроки поставки, возможна ускоренная поставка.
- Доставку товара в любую точку России и стран СНГ.
- Комплексную поставку.
- Работу по проектам и поставку образцов.
- Формирование склада под заказчика.
- Сертификаты соответствия на поставляемую продукцию (по желанию клиента).
- Тестирование поставляемой продукции.
- Поставку компонентов, требующих военную и космическую приемку.
- Входной контроль качества.
- Наличие сертификата ISO.

В составе нашей компании организован Конструкторский отдел, призванный помогать разработчикам, и инженерам.

Конструкторский отдел помогает осуществить:

- Регистрацию проекта у производителя компонентов.
- Техническую поддержку проекта.
- Защиту от снятия компонента с производства.
- Оценку стоимости проекта по компонентам.
- Изготовление тестовой платы монтаж и пусконаладочные работы.



Тел: +7 (812) 336 43 04 (многоканальный)

Email: org@lifeelectronics.ru