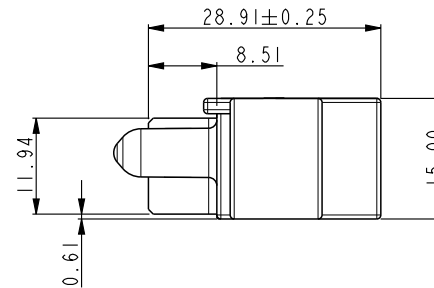
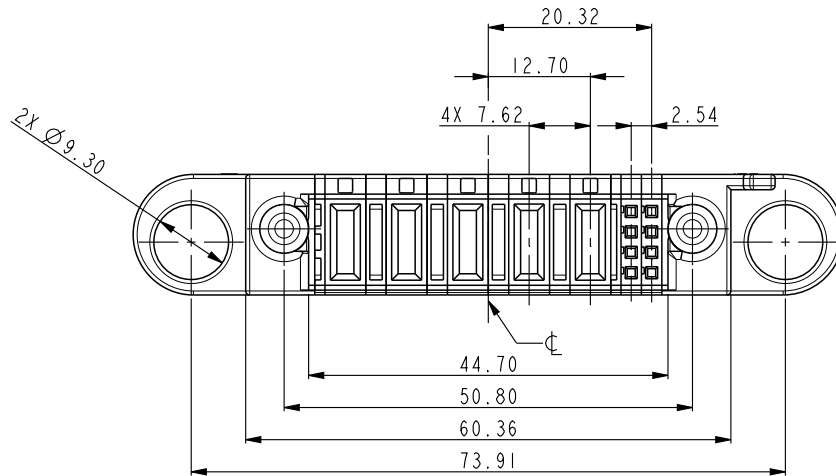
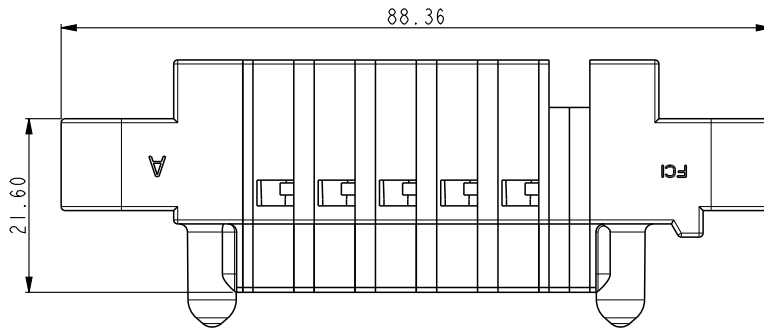


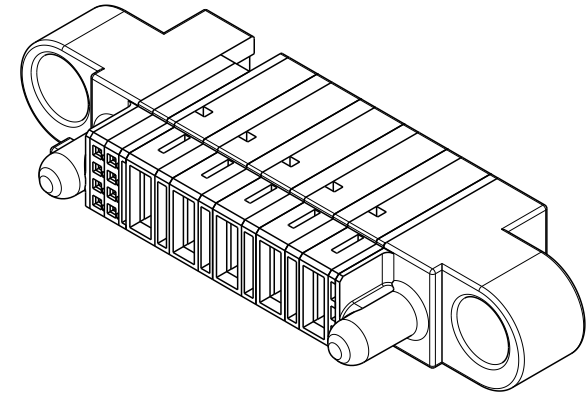
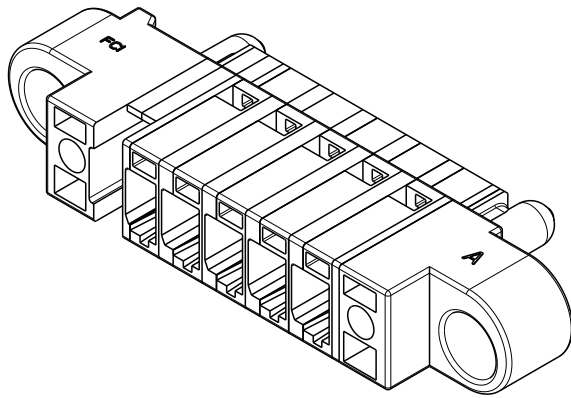
PART NUMBER 10066440-DGC0201LF	ROWS	E					POWER					SIG	E	
	D	[Diagram]					P5	P4	P3	P2	PI	2	[Diagram]	
	C	[Diagram]					FM	FM	FM	FM	FM	S	[Diagram]	
	B	[Diagram]										S	[Diagram]	
	A	[Diagram]										S	[Diagram]	



CONTACT WIRE TABLE	
CONTACT	WIRE GAUGE
SIGNAL	22-26
PI	10-14
P2-P5	8-14
CONTACT TABLE	
CODE	DESCRIPTION
FM	FIRST MATE CONTACT
LM	LAST MATE CONTACT
S	SIGNAL CONTACT

spec ref	*	dr	Yong Zhang	2015/06/28	projection	MM	size	A4	scale	1:1											
tolerance std	TOLERANCES UNLESS OTHERWISE SPECIFIED	eng	Yong Zhang	2015/07/06			ecn no	-													
surface	<table border="1"> <tr> <td>linear</td> <td>0.X</td> <td>±0.5</td> </tr> <tr> <td></td> <td>0.XX</td> <td>±0.25</td> </tr> <tr> <td></td> <td>0.XXX</td> <td>±0.10</td> </tr> <tr> <td>angular</td> <td>0°</td> <td>±°</td> </tr> </table>	linear	0.X	±0.5					0.XX	±0.25		0.XXX	±0.10	angular	0°	±°	chr	-	-	rel level	Released
linear	0.X	±0.5																			
	0.XX	±0.25																			
	0.XXX	±0.10																			
angular	0°	±°																			
		appr	Guo-Feng Jin	2015/07/06	product family		rev			A											
				title 8S+5ACP PM PWRBLADE CABLE HOUSING		dwg no 10066440-DGC0201LF		sheet 1 of 2													
		www.fci.com		cat. no. *		Product - Customer Drw			sheet 1 of 2												

ProjE File - REV C - 2009-06-09



Note:

1. Material:thermo plastic,u194 v-0
2. Bulkhead thickness range:0.79-2.54
3. Color:black
4. Applicable components:  
 Applicable power crimp contact: 10132418-\*\*\*\*\*LF  
 Applicable contact secondary lock:10073097-DGC001LF  
 Applicable signal contact 76347-DGC302LF  
 Applicable latch 10066441-DGC001LF for STR version
5. Product Spec: GS-12-474
6. Application Spec: GS-20-0445
7. The part is been sold as loose piece and fci guarantees is the part in compliance with this customer drawing statement. The product spec for cable assembly can be only as the reference document because the testing and spec is based on using fci raw cable and cable asseymble. If the raw cable and cable assembly is outside suppliers sourced by cusotmers, customers or cable assembly suppliers should be fully responsible for the cable assy quality.

spec ref *		dr <a href="#">Yong Zhang</a>		2015/06/28		projection 	MM 	size	A4	scale	1:1	
tolerance std	TOLERANCES UNLESS OTHERWISE SPECIFIED			eng <a href="#">Yong Zhang</a>				2015/07/06		ecn no -		
				chr -				-		rel level <b>Released</b>		
surface <input checked="" type="checkbox"/>		linear	0.X	±0.5		title	8S+5ACP PM	dwg no	10066440-DGC0201LF	rev	<b>A</b>	
		0.XX	±0.25	www.fci.com								cat. no.
		0.XXX	±0.10									
		angular	0°	±°								

Компания «Life Electronics» занимается поставками электронных компонентов импортного и отечественного производства от производителей и со складов крупных дистрибьюторов Европы, Америки и Азии.

С конца 2013 года компания активно расширяет линейку поставок компонентов по направлению коаксиальный кабель, кварцевые генераторы и конденсаторы (керамические, пленочные, электролитические), за счёт заключения дистрибьюторских договоров

Мы предлагаем:

- Конкурентоспособные цены и скидки постоянным клиентам.
- Специальные условия для постоянных клиентов.
- Подбор аналогов.
- Поставку компонентов в любых объемах, удовлетворяющих вашим потребностям.
- Приемлемые сроки поставки, возможна ускоренная поставка.
- Доставку товара в любую точку России и стран СНГ.
- Комплексную поставку.
- Работу по проектам и поставку образцов.
- Формирование склада под заказчика.
- Сертификаты соответствия на поставляемую продукцию (по желанию клиента).
- Тестирование поставляемой продукции.
- Поставку компонентов, требующих военную и космическую приемку.
- Входной контроль качества.
- Наличие сертификата ISO.

В составе нашей компании организован Конструкторский отдел, призванный помогать разработчикам, и инженерам.

Конструкторский отдел помогает осуществить:

- Регистрацию проекта у производителя компонентов.
- Техническую поддержку проекта.
- Защиту от снятия компонента с производства.
- Оценку стоимости проекта по компонентам.
- Изготовление тестовой платы монтаж и пусконаладочные работы.



Тел: +7 (812) 336 43 04 (многоканальный)  
Email: [org@lifeelectronics.ru](mailto:org@lifeelectronics.ru)