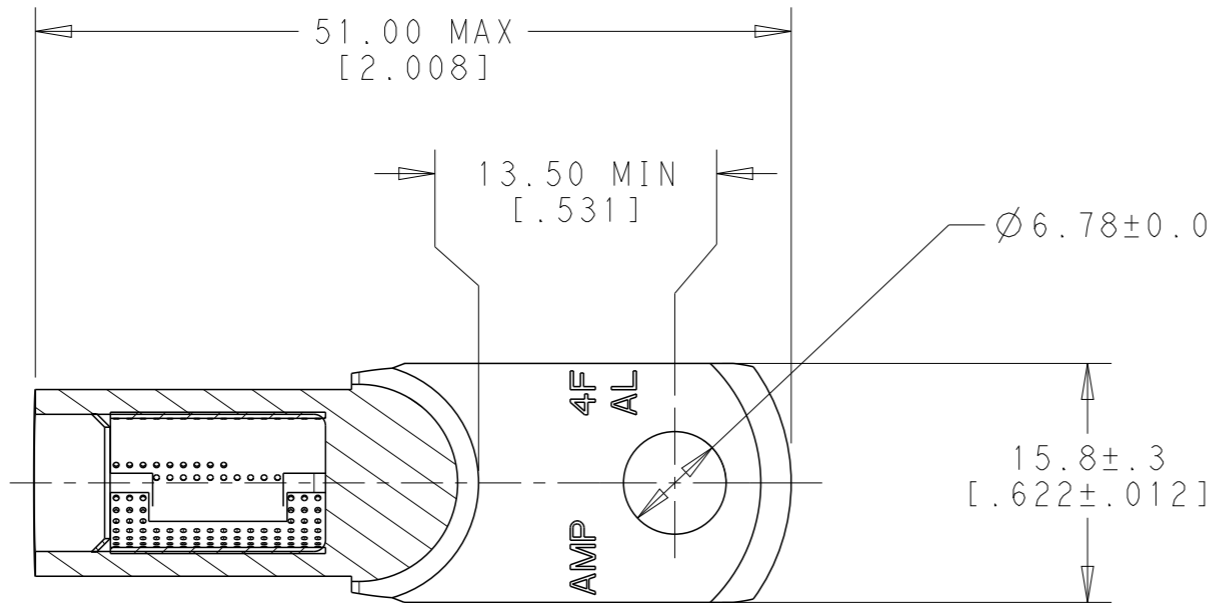


REVISIONS

P	LTR	DESCRIPTION	DATE	DWN	APVD
	G	REVISED PER ECO-15-013554	16SEP2015	DCB	PD



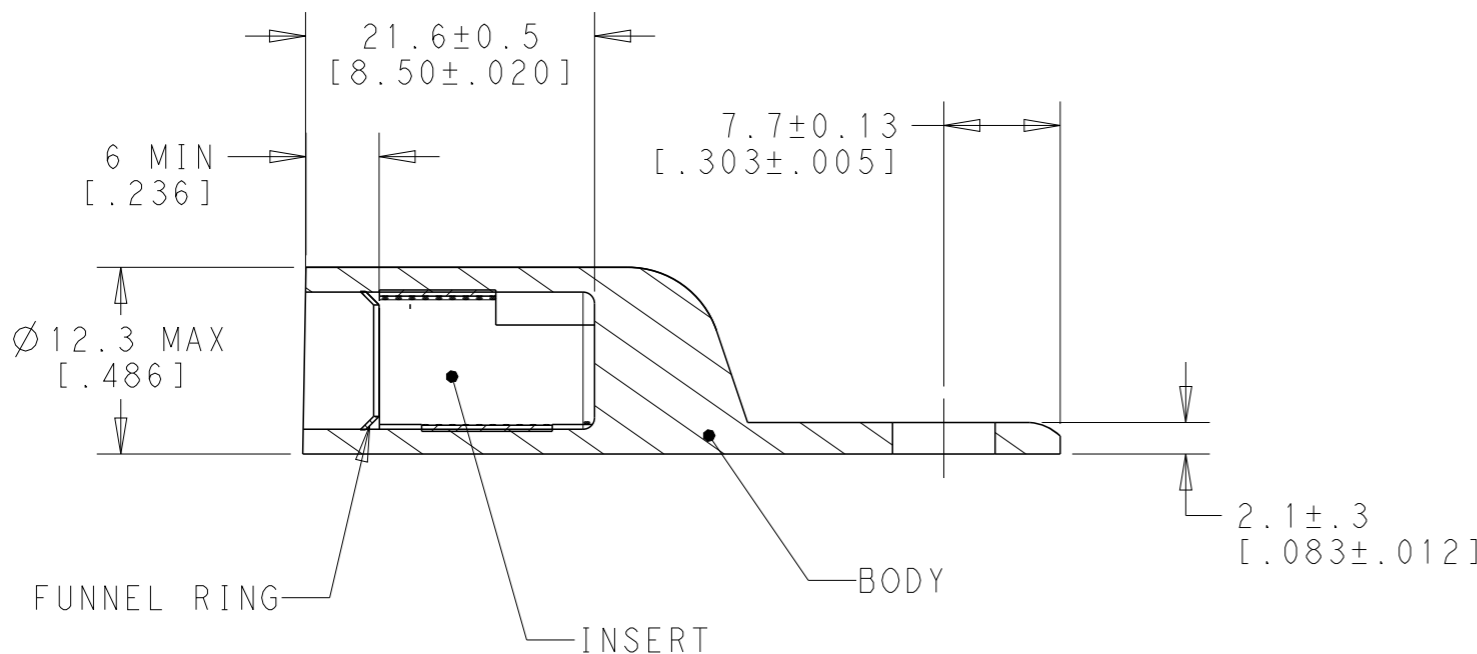
REFERENCE: 135148-2

BODY: COPPER ASTM-B187 ANNEALED  
TIN PLATED 0.003[.000150] MIN THICK  
PER MIL-T-10727

INSERT AND FUNNEL: BRASS ASTM B36  
NICKEL PLATED SAE AMS QQ-N-290A  
DATED JULY 2000, .00254[.000100] MIN THICK

NOTES:

- 1) WIRE INSULATION: 7.01-7.75 [.276-.305]
- 2) WIRE CMA: 42331
- 3) THE TONGUE RADIUS FEATURE IS NOT A TOOLING CONTROLLED DIMENSION AND MAY NOT BE A TRUE RADIUS.
- 4) WEIGHT: 21 GRAMS



THIS DRAWING IS A CONTROLLED DOCUMENT.		DWN D. BELACK 16SEP2015	<b>TE Connectivity</b>		
DIMENSIONS: mm [INCH]		CHK -			
		TOLERANCES UNLESS OTHERWISE SPECIFIED:		APVD P. D'AMATO 16SEP2015	
		0 PLC ±-	1 PLC ±-	PRODUCT SPEC	
MATERIAL TBD		2 PLC ±-	APPLICATION SPEC		SIZE A3
		3 PLC ±-	WEIGHT -		CAGE CODE -
		4 PLC ±-	Customer Drawing		DRAWING NO C-135148
		ANGLES ±-	SCALE 2:1		RESTRICTED TO -
		FINISH -	SHEET 1 OF 1		REV G

Компания «Life Electronics» занимается поставками электронных компонентов импортного и отечественного производства от производителей и со складов крупных дистрибьюторов Европы, Америки и Азии.

С конца 2013 года компания активно расширяет линейку поставок компонентов по направлению коаксиальный кабель, кварцевые генераторы и конденсаторы (керамические, пленочные, электролитические), за счёт заключения дистрибьюторских договоров

Мы предлагаем:

- Конкурентоспособные цены и скидки постоянным клиентам.
- Специальные условия для постоянных клиентов.
- Подбор аналогов.
- Поставку компонентов в любых объемах, удовлетворяющих вашим потребностям.
- Приемлемые сроки поставки, возможна ускоренная поставка.
- Доставку товара в любую точку России и стран СНГ.
- Комплексную поставку.
- Работу по проектам и поставку образцов.
- Формирование склада под заказчика.
- Сертификаты соответствия на поставляемую продукцию (по желанию клиента).
- Тестирование поставляемой продукции.
- Поставку компонентов, требующих военную и космическую приемку.
- Входной контроль качества.
- Наличие сертификата ISO.

В составе нашей компании организован Конструкторский отдел, призванный помогать разработчикам, и инженерам.

Конструкторский отдел помогает осуществить:

- Регистрацию проекта у производителя компонентов.
- Техническую поддержку проекта.
- Защиту от снятия компонента с производства.
- Оценку стоимости проекта по компонентам.
- Изготовление тестовой платы монтаж и пусконаладочные работы.



Тел: +7 (812) 336 43 04 (многоканальный)  
Email: [org@lifeelectronics.ru](mailto:org@lifeelectronics.ru)