

THIS DRAWING IS UNPUBLISHED.

RELEASED FOR PUBLICATION AUGUST, 2005.

© COPYRIGHT 2005 By -

ALL RIGHTS RESERVED.

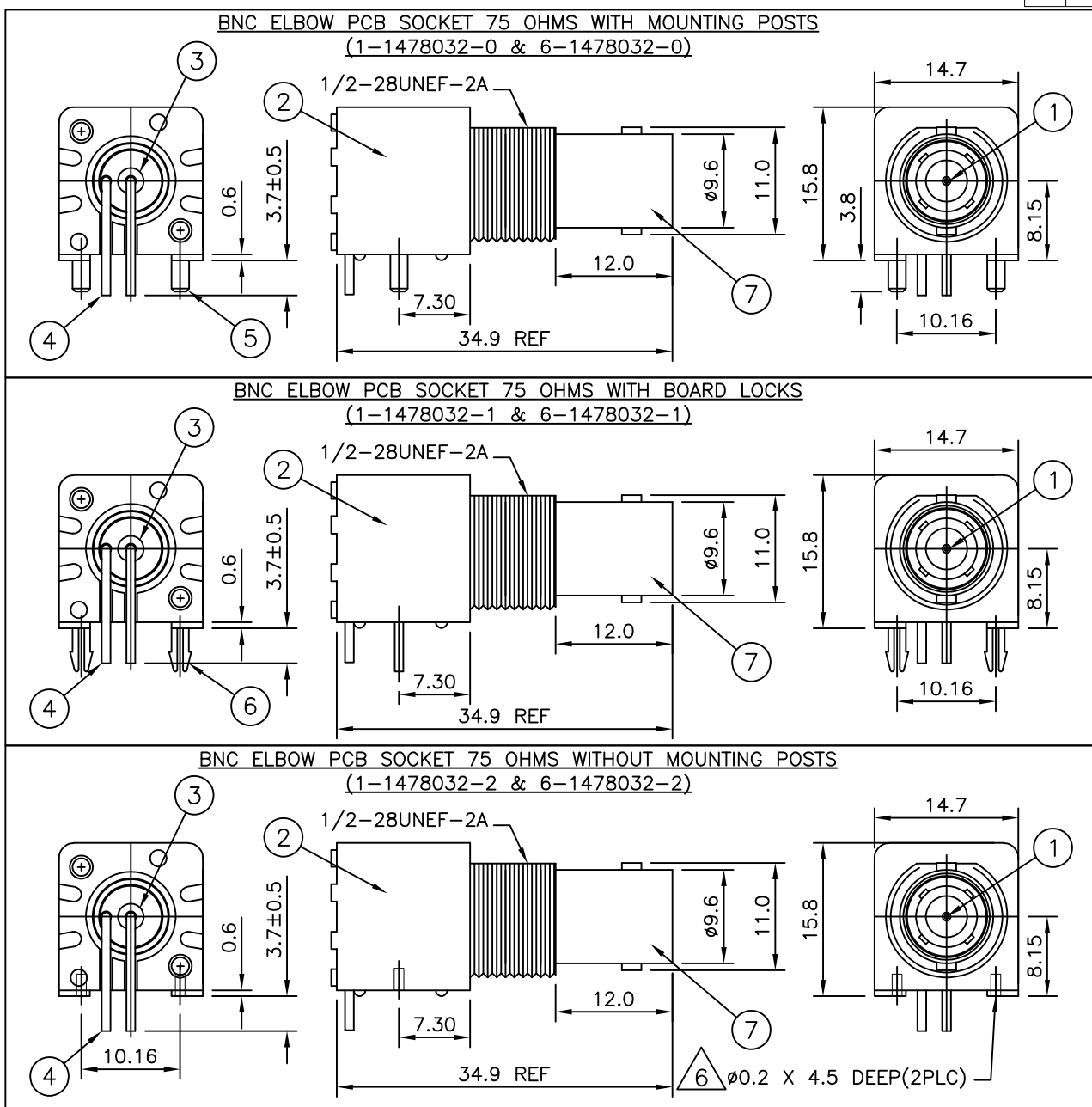
LOC E DIST B

REVISIONS

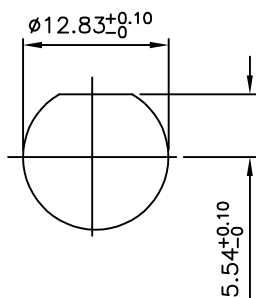
P	LTR	DESCRIPTION	DATE	DWN	APVD
D1		REVISED PER ECO-11-005033	31MAR11	RK	HMR
E		ECO-12-014680	20Aug2012	TITAN	MARTIN

NOTES:

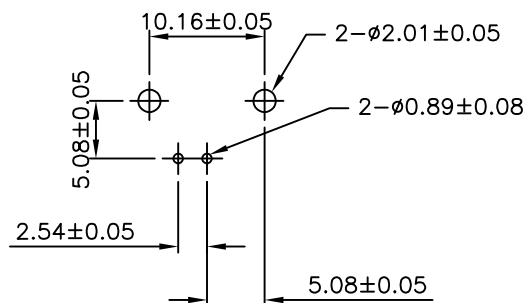
- 1 SINGLE PACK IN ACCORDANCE WITH AMP SPEC 107-3275
- 2 50 TRAY PACK IN ACCORDANCE WITH AMP SPEC 107-3275
- 3 GOLD PLATING
- 4 NICKEL PLATING
- 5 TIN PLATING
- 6 RECOMMENDED SELF-TAPPING SCREW 221108-4
- 7 RECOMMENDED MOUNT NUT 1-1634816-0
- 8 RECOMMENDED LOCKWASHER 1-1634817-0
- 9 FOR TECHNICAL DATA REFER TO YOUR LOCAL TE CONNECTIVITY SALES OFFICE
- 10. ALL DIMENSIONS ARE NOMINAL FOR REFERENCE ONLY UNLESS OTHERWISE STATED



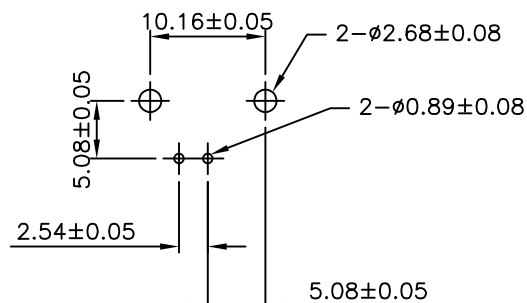
RECOMMENDED MOUNTING HOLE
MAX PANEL THICKNESS: 5.5mm



RECOMMENDED PCB LAYOUT
WITH MOUNTING POSTS OR BOARD LOCKS



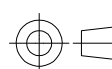
RECOMMENDED PCB LAYOUT
WITHOUT MOUNTING POSTS



		Obsolete	Obsolete	Obsolete						
1	1	1	1	1	1	1	ZINC DIECAST	△	BODY	7
-	-	2	2	-	-	-	BRASS	△	BOARD LOCK	6
-	-	-	-	2	2	-	BRASS	△	MOUNTING POST	5
1	1	1	1	1	1	-	BRASS	△	SOLDER TAIL	4
1	1	1	1	1	1	-	PE-606		INSULATOR	3
1	1	1	1	1	1	-	PBT WHITE		HOUSING	2
1	1	1	1	1	1	-	BRASS	△	CONTACT	1
6--2	1--2	6--1	1--1	6--0	1--0		MATERIAL		DESCRIPTION	ITEM
△	△	△	△	△	△		QUANTITY PER ASSY		PARTS LIST	

THIS DRAWING IS A CONTROLLED DOCUMENT.

DIMENSIONS:
mm



MATERIAL
SEE TABLE

TOLERANCES UNLESS OTHERWISE SPECIFIED:

0 PLC	± 0.5
1 PLC	± 0.3
2 PLC	± 0.2
3 PLC	± -
4 PLC	± -
ANGLES	± -

FINISH
SEE TABLE

DWN RITA ZUO 05 Mar 09
 CHK ANSON MA 05 Mar 09
 APVD BOB ZHAO 05 Mar 09
 PRODUCT SPEC
 108-112000
 APPLICATION SPEC
 WEIGHT -
 CUSTOMER DRAWING



BNC R/A INSULATED PCB SOCKET
75 OHM WHITE

SIZE	CAGE CODE	DRAWING NO	RESTRICTED TO
A3	00779	C-1478032	-

SCALE 1:1 SHEET 1 OF 1 REV E

Компания «Life Electronics» занимается поставками электронных компонентов импортного и отечественного производства от производителей и со складов крупных дистрибьюторов Европы, Америки и Азии.

С конца 2013 года компания активно расширяет линейку поставок компонентов по направлению коаксиальный кабель, кварцевые генераторы и конденсаторы (керамические, пленочные, электролитические), за счёт заключения дистрибьюторских договоров

Мы предлагаем:

- Конкурентоспособные цены и скидки постоянным клиентам.
- Специальные условия для постоянных клиентов.
- Подбор аналогов.
- Поставку компонентов в любых объемах, удовлетворяющих вашим потребностям.
- Приемлемые сроки поставки, возможна ускоренная поставка.
- Доставку товара в любую точку России и стран СНГ.
- Комплексную поставку.
- Работу по проектам и поставку образцов.
- Формирование склада под заказчика.
- Сертификаты соответствия на поставляемую продукцию (по желанию клиента).
- Тестирование поставляемой продукции.
- Поставку компонентов, требующих военную и космическую приемку.
- Входной контроль качества.
- Наличие сертификата ISO.

В составе нашей компании организован Конструкторский отдел, призванный помогать разработчикам, и инженерам.

Конструкторский отдел помогает осуществить:

- Регистрацию проекта у производителя компонентов.
- Техническую поддержку проекта.
- Защиту от снятия компонента с производства.
- Оценку стоимости проекта по компонентам.
- Изготовление тестовой платы монтаж и пусконаладочные работы.



Тел: +7 (812) 336 43 04 (многоканальный)

Email: org@lifeelectronics.ru