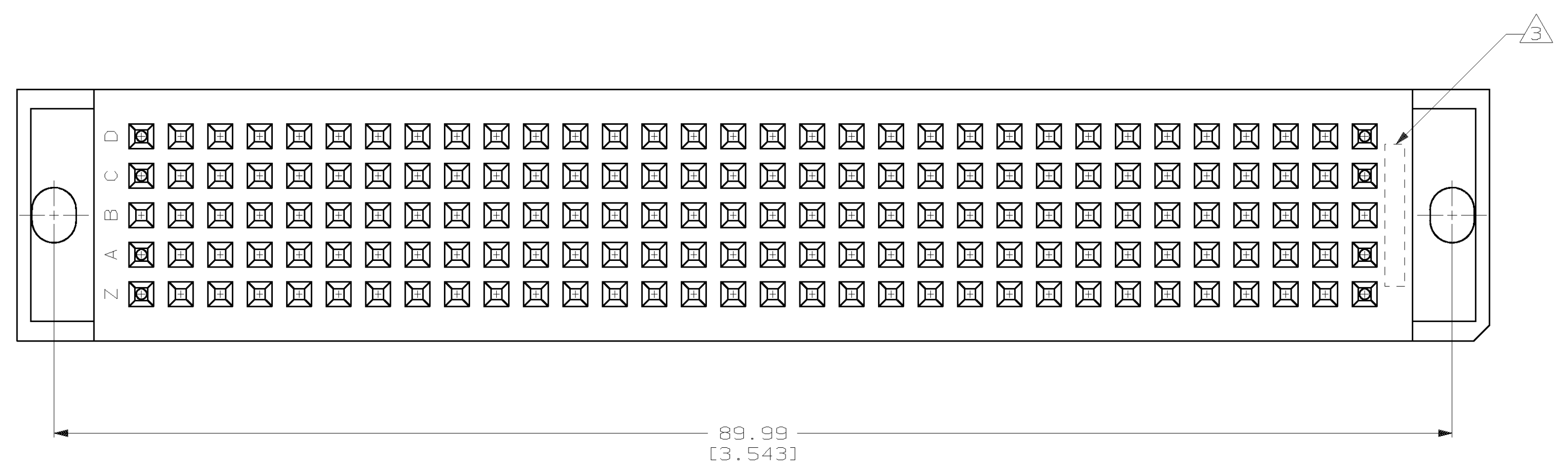
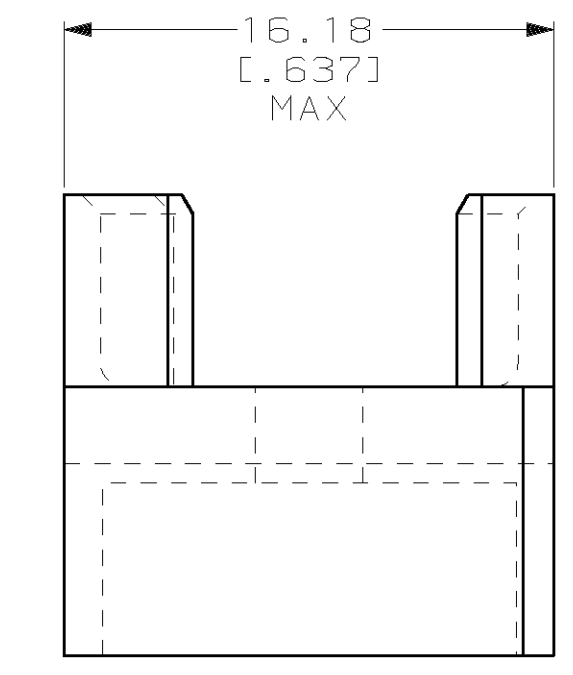
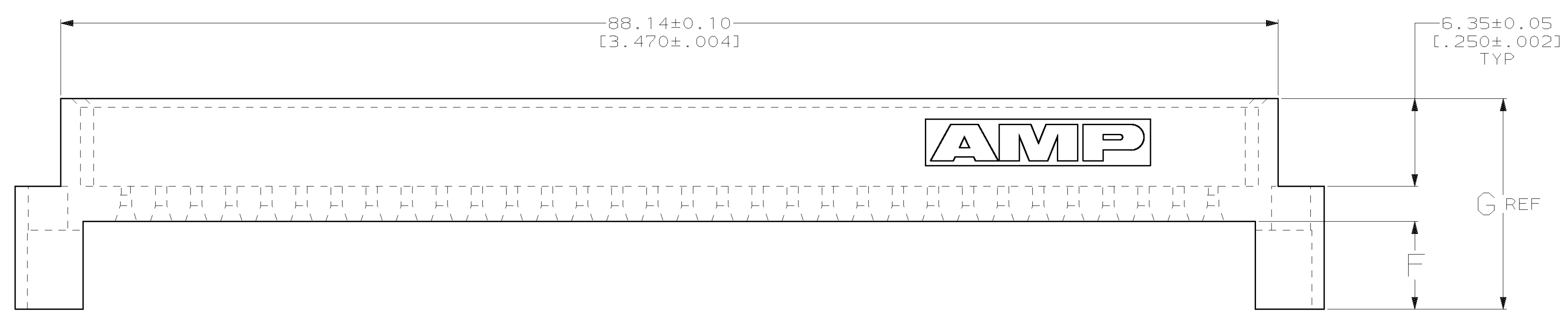


- △ HOUSING: GLASS-FILLED POLYESTER, GRAY.
- 2. INTERFERENCE CAVITES LOCATED AT POSITIONS 1,32 IN ROWS "A", "C", "D" & "Z".
- △ 3. AMP PART NUMBER MOLDED IN THIS APPROXIMATE AREA.
- 4. CONNECTOR TAIL LENGTH: 16.99 [.669].



3.81 [.150]	14.61 [.575]	5.72 [.225]	148527-2
3.18 [.125]	15.24 [.600]	6.35 [.250]	148527-1
PC BOARD THICKNESS	G	F	PART NUMBER

THIS DRAWING IS A CONTROLLED DOCUMENT.		DWN D. CARRO 09 APR 99	AMP Incorporated Harrisburg, PA 17105-3608
DIMENSIONS: mm (INCHES)		CHK C. RICHARD 09 APR 99	
TOLERANCES UNLESS OTHERWISE SPECIFIED:		APPROV C. RICHARD 09 APR 99	NAME 5 ROW SHROUD, EUROCARD, WITH MOUNTING HOLES
0 PLC ±	1 PLC ±	PRODUCT SPEC	SIZE A1
2 PLC ±0.13 (.005)	3 PLC ±	APPLICATION SPEC	CAGE CODE 00779
4 PLC ±	ANGLES ±	FINISH	DRAWING NO 148527
MATERIAL △	FINISH	WEIGHT	RESTRICTED TO
CUSTOMER DRAWING		SCALE 4:1	SHEET 1 OF 1
		REV 0	

Компания «Life Electronics» занимается поставками электронных компонентов импортного и отечественного производства от производителей и со складов крупных дистрибьюторов Европы, Америки и Азии.

С конца 2013 года компания активно расширяет линейку поставок компонентов по направлению коаксиальный кабель, кварцевые генераторы и конденсаторы (керамические, пленочные, электролитические), за счёт заключения дистрибьюторских договоров

Мы предлагаем:

- Конкурентоспособные цены и скидки постоянным клиентам.
- Специальные условия для постоянных клиентов.
- Подбор аналогов.
- Поставку компонентов в любых объемах, удовлетворяющих вашим потребностям.
- Приемлемые сроки поставки, возможна ускоренная поставка.
- Доставку товара в любую точку России и стран СНГ.
- Комплексную поставку.
- Работу по проектам и поставку образцов.
- Формирование склада под заказчика.
- Сертификаты соответствия на поставляемую продукцию (по желанию клиента).
- Тестирование поставляемой продукции.
- Поставку компонентов, требующих военную и космическую приемку.
- Входной контроль качества.
- Наличие сертификата ISO.

В составе нашей компании организован Конструкторский отдел, призванный помогать разработчикам, и инженерам.

Конструкторский отдел помогает осуществить:

- Регистрацию проекта у производителя компонентов.
- Техническую поддержку проекта.
- Защиту от снятия компонента с производства.
- Оценку стоимости проекта по компонентам.
- Изготовление тестовой платы монтаж и пусконаладочные работы.



Тел: +7 (812) 336 43 04 (многоканальный)

Email: org@lifeelectronics.ru