

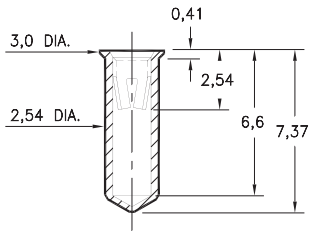
PIN RECEPTACLES

FOR 1,02 - 1,27 DIAMETER PINS

0355

0355-0-15-XX-02-XX-10-0

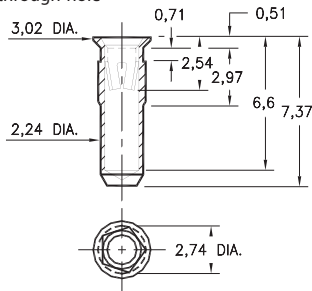
Solder mount in 2,59 min. mounting hole



0354

0354-0-15-XX-02-XX-10-0

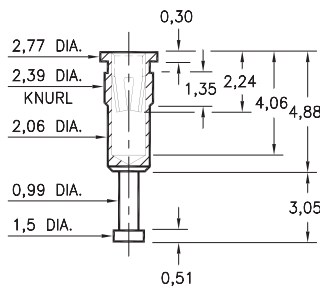
Pentagonal press-fit in 2,64 min. plated through-hole



3490

3490-0-15-XX-02-XX-10-0

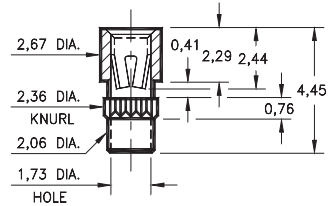
Press-fit in 2,31 mounting hole



3808

3808-0-15-XX-02-XX-10-0

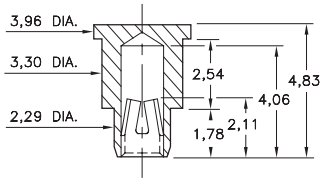
Press-fit in 2,29 mounting hole



9184

9184-0-15-XX-02-XX-40-0

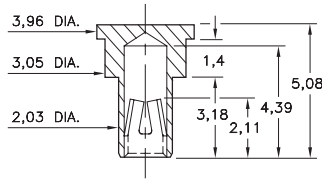
Bottom entry, surface mount
2,34 min. plated through-hole
Also available on carrier tape,
Order as: 9184-0-57-XX-02-XX-40-0



9222

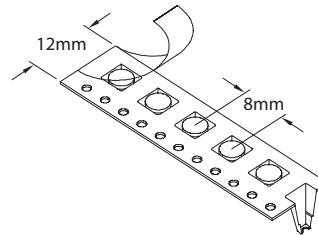
9222-2-15-XX-02-XX-40-0

Bottom entry, surface mount
2,08 min. plated through-hole
Also available on carrier tape,
Order as: 9222-2-57-XX-02-XX-40-0



Carrier tape format for
9184 and 9222.

1,500 pieces per 330mm reel



SPECIFICATIONS:

Shell Material: Brass Alloy 360, 1/2 Hard

Contact Material: Beryllium Copper Alloy 172, HT

Dimensions: Millimeters

Tolerances On: Lengths: ± 0,13

Diameters: ± 0,051

Angles: ± 2°



ORDER CODE: XXXX - X - 15 - XX - 02 - XX - XX - 0

BASIC PART #

SPECIFY SHELL FINISH:

- 01 5,08µm TIN/LEAD OVER NICKEL
- ◆ 80 5,08µm TIN OVER NICKEL (RoHS)
- ◆ 15 0,25µm GOLD OVER NICKEL (RoHS)

SPECIFY CONTACT FINISH:

- 01 5,08µm TIN/LEAD OVER NICKEL
- ◆ 80 5,08µm TIN OVER NICKEL (RoHS)
- ◆ 27 0,76µm GOLD OVER NICKEL (RoHS)

SELECT CONTACT:

#02 CONTACT (DATA ON PAGE 259)

(For alternate contact choices, see group F on page 248)



Компания «Life Electronics» занимается поставками электронных компонентов импортного и отечественного производства от производителей и со складов крупных дистрибьюторов Европы, Америки и Азии.

С конца 2013 года компания активно расширяет линейку поставок компонентов по направлению коаксиальный кабель, кварцевые генераторы и конденсаторы (керамические, пленочные, электролитические), за счёт заключения дистрибьюторских договоров

Мы предлагаем:

- Конкурентоспособные цены и скидки постоянным клиентам.
- Специальные условия для постоянных клиентов.
- Подбор аналогов.
- Поставку компонентов в любых объемах, удовлетворяющих вашим потребностям.
- Приемлемые сроки поставки, возможна ускоренная поставка.
- Доставку товара в любую точку России и стран СНГ.
- Комплексную поставку.
- Работу по проектам и поставку образцов.
- Формирование склада под заказчика.
- Сертификаты соответствия на поставляемую продукцию (по желанию клиента).
- Тестирование поставляемой продукции.
- Поставку компонентов, требующих военную и космическую приемку.
- Входной контроль качества.
- Наличие сертификата ISO.

В составе нашей компании организован Конструкторский отдел, призванный помогать разработчикам, и инженерам.

Конструкторский отдел помогает осуществить:

- Регистрацию проекта у производителя компонентов.
- Техническую поддержку проекта.
- Защиту от снятия компонента с производства.
- Оценку стоимости проекта по компонентам.
- Изготовление тестовой платы монтаж и пусконаладочные работы.



Тел: +7 (812) 336 43 04 (многоканальный)

Email: org@lifeelectronics.ru