

INTRODUCTIONS

- Power module incorporates an IEC connector, single or double-fuse (IEC 5x20mm or 3AG 6.3x32mm) holder, optional voltage selector switch and double-pole power switch, plus an EMI filter all-in-one easy-to-install unit.
- Adapts to 100-120V or 200-240V input voltage by simply reversing the fuse cartridge.
- All part numbers are UL recognized, CSA certified and VDE approved.
- Switch electrical lifetime: 10,000 cycles.
Maximum inrush current: 70A.

SPECIFICATIONS

- Maximum leakage current each
line-to-ground @ 115VAC 60Hz: 0.25mA
0.4mA (4700pF)
@ 250VAC 50Hz: 0.45mA
0.8mA(4700pF)
- Hipot rating (one minute)
line-to-ground: 2250VDC
line-to-line: 1450VDC
- Operating frequency: 50/60Hz
- Rated voltage: 115/250VAC

COMPONENTS

| PART NO. | L (mH) | C1 (uF) | C2 (uF) | Cy (pF) | UL | SP | VDE |
|----------|--------|---------|---------|---------|----|----|-----|
| 03EK3/A | 8 | 0.22 | 0.1 | 3300 | ✓ | ✓ | ✓ |
| 03EK3B/S | 2.3 | 0.22 | 0.1 | 4700 | ✓ | | ✓ |
| 03EK3L/S | 13.77 | 0.47 | 0.22 | 4700 | | | ✓ |
| 03EK3S/A | 8 | 0.22 | 0.1 | 3300 | ✓ | ✓ | ✓ |
| 06EK3/A | 2.5 | | | | | | |
| 06EK3S/A | | | | | | | |
| 10EK3/A | | | | | | | |
| 10EK3S/A | | | | | | | |

R: 1M Ω

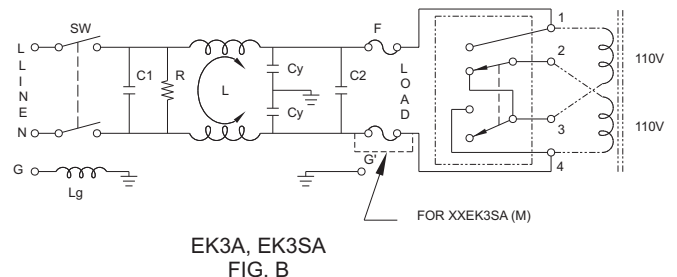
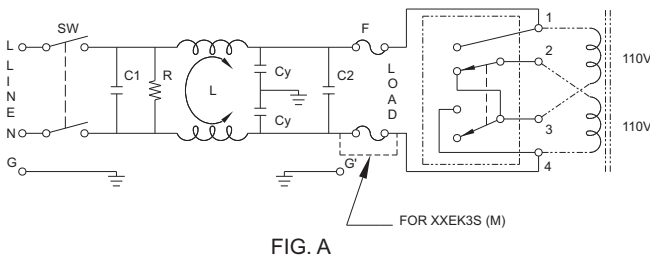
Lg: 400uH (EK3A, EK3SA only)

TYPE & FEATURE

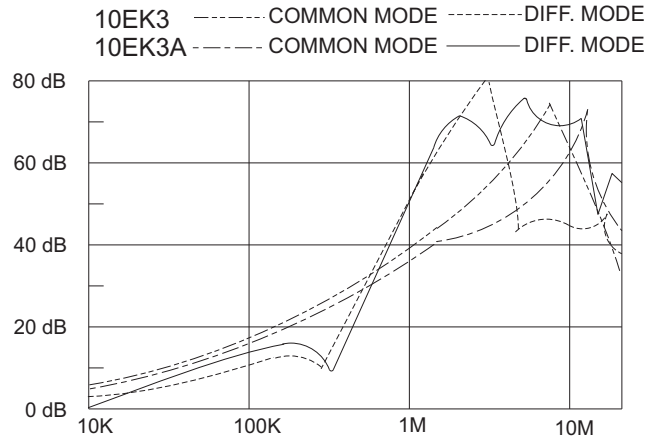
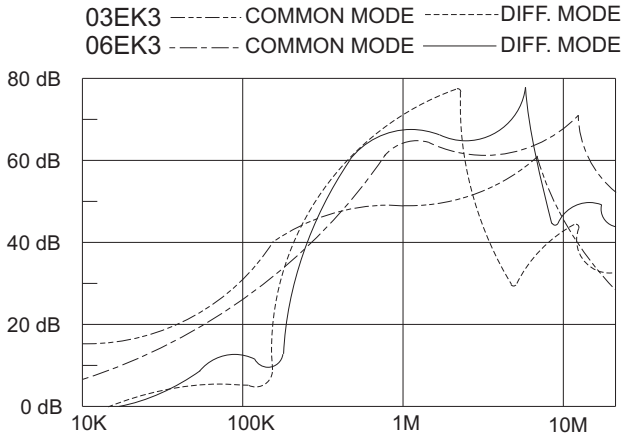
| DELTA PART NO. | 03EK3 03EK3B 03EK3L 06EK3 10EK3 | 03EK3A 06EK3A 10EK3A | 03EK3S 03EK3BS 03EK3LS 06EK3S 10EK3S | 03EK3SA 06EK3SA 10EK3SA |
|----------------------------|---|--------------------------------|--|-----------------------------------|
| •FUSE | DOUBLE | DOUBLE | SINGLE | SINGLE |
| IEC CONNECTOR | △ | △ | △ | △ |
| ••DOUBLE POLE POWER SWITCH | △ | △ | △ | △ |
| VOLTAGE SELECTOR SW | △ | △ | △ | △ |
| ELECTRICAL SCHEMATIC | FIG.A | FIG.B | FIG.A | FIG.B |

- UL, CSA & VDE approved current rating:
UL-10A both at 125VAC & 250VAC; CSA & VDE-6A at 250VAC.
- UL, CSA & VDE approved current rating:
UL & CSA-10A both at 125VAC & 250VAC; VDE-10A at 250VAC.

ELECTRICAL SCHEMATIC



INSERTION LOSS (TYPICAL)



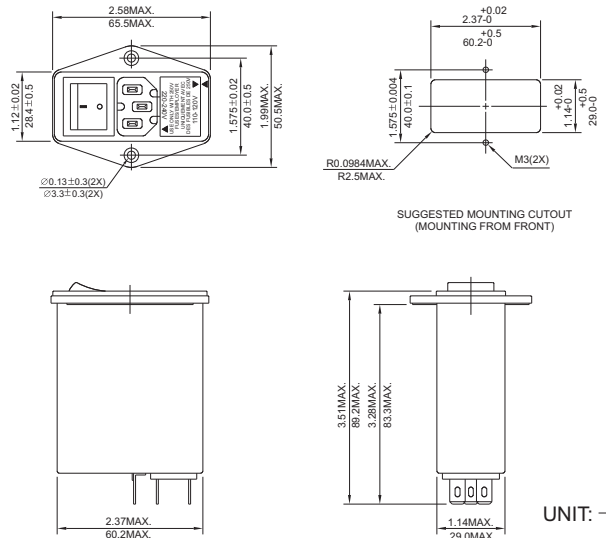
MINIMUM INSERTION LOSS IN dB

| CURRENT RATING | COMMON MODE (L-G) IN 50 OHM SYSTEM | | | | | |
|----------------|------------------------------------|-----|-----|-----|----|----|
| | .15 | .50 | 1.0 | 5.0 | 10 | 30 |
| 3A | 32 | 38 | 38 | 38 | 38 | 25 |
| 6A | 20 | 30 | 35 | 40 | 40 | 30 |
| • 10A | 15 | 25 | 30 | 40 | 40 | 30 |
| 3A (A,SA) | 30 | 40 | 40 | 40 | 45 | 25 |
| 6A (A,SA) | 20 | 30 | 35 | 40 | 40 | 30 |
| • 10A (A,SA) | 20 | 25 | 30 | 45 | 45 | 30 |

| | DIFFERENTIAL MODE (L-L) IN 50 OHM SYSTEM | | | | | |
|--------------|--|----|----|----|----|----|
| | 20 | 50 | 55 | 40 | 40 | 30 |
| 3A | 20 | 50 | 55 | 40 | 40 | 30 |
| 6A | 5 | 40 | 50 | 40 | 40 | 40 |
| • 10A | 3 | 35 | 45 | 40 | 40 | 30 |
| 3A (A,SA) | 20 | 50 | 50 | 50 | 45 | 30 |
| 6A (A,SA) | 5 | 40 | 50 | 40 | 40 | 40 |
| • 10A (A,SA) | 3 | 35 | 45 | 45 | 40 | 30 |

• CSA approved 6A at 125/250 VAC; VDE-6A/250VAC

MECHANICAL CONSTRUCTION



Компания «Life Electronics» занимается поставками электронных компонентов импортного и отечественного производства от производителей и со складов крупных дистрибьюторов Европы, Америки и Азии.

С конца 2013 года компания активно расширяет линейку поставок компонентов по направлению коаксиальный кабель, кварцевые генераторы и конденсаторы (керамические, пленочные, электролитические), за счёт заключения дистрибьюторских договоров

Мы предлагаем:

- Конкуренетоспособные цены и скидки постоянным клиентам.
- Специальные условия для постоянных клиентов.
- Подбор аналогов.
- Поставку компонентов в любых объемах, удовлетворяющих вашим потребностям.
- Приемлемые сроки поставки, возможна ускоренная поставка.
- Доставку товара в любую точку России и стран СНГ.
- Комплексную поставку.
- Работу по проектам и поставку образцов.
- Формирование склада под заказчика.
- Сертификаты соответствия на поставляемую продукцию (по желанию клиента).
- Тестирование поставляемой продукции.
- Поставку компонентов, требующих военную и космическую приемку.
- Входной контроль качества.
- Наличие сертификата ISO.

В составе нашей компании организован Конструкторский отдел, призванный помогать разработчикам, и инженерам.

Конструкторский отдел помогает осуществить:

- Регистрацию проекта у производителя компонентов.
- Техническую поддержку проекта.
- Защиту от снятия компонента с производства.
- Оценку стоимости проекта по компонентам.
- Изготовление тестовой платы монтаж и пусконаладочные работы.



Тел: +7 (812) 336 43 04 (многоканальный)
Email: org@lifeelectronics.ru