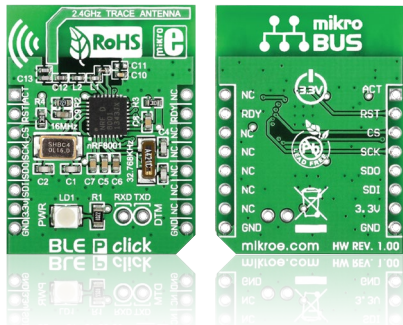




BLE P click™

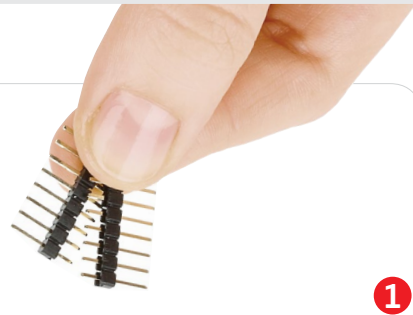
1. Introduction



BLE P click™ is a simple solution for adding a Bluetooth 4.0 (alternatively known as Bluetooth Low Energy) peripheral device to your design. It communicates with the target board through **mikroBUS™** SPI (CS, SCK, MISO, MOSI), INT (RDY) and AN (ACT) lines. Beside the mikroBUS™ socket, BLE P click™ also features additional UART input and output pins (RXD and TXD). These enable you to test the RF parameters of the BLE P's radio design. The board uses a 3.3V power supply only.

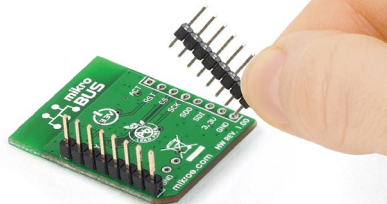
2. Soldering the headers

Before using your click™ board, make sure to solder 1x8 male headers to both left and right side of the board. Two 1x8 male headers are included with the board in the package.



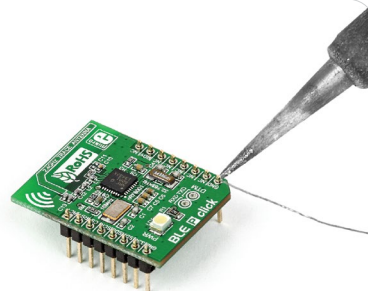
1

2



Turn the board upside down so that the bottom side is facing you upwards. Place shorter pins of the header into the appropriate soldering pads.

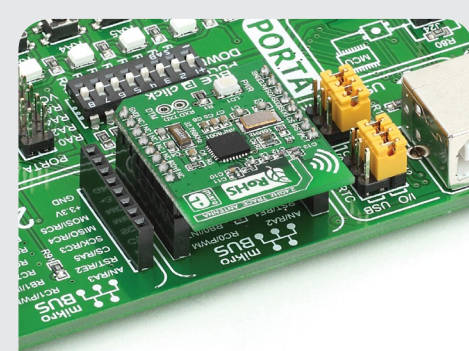
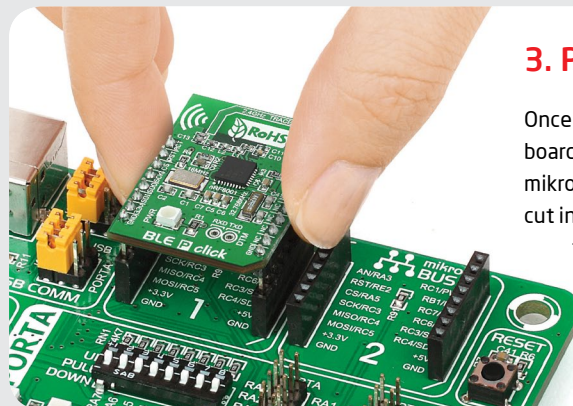
3



Turn the board upward again. Make sure to align the headers so that they are perpendicular to the board, then solder the pins carefully.

3. Plugging the board in

Once you have soldered the headers your board is ready to be placed into the desired mikroBUS™ socket. Make sure to align the cut in the lower-right part of the board with the markings on the silkscreen at the mikroBUS™ socket. If all the pins are aligned correctly, push the board all the way into the socket.



4. Essential features

BLE P click™ carries a nRF8001 single-chip Bluetooth low energy IC. Compared to its predecessors, Bluetooth 4.0 has reduced power consumption while keeping a similar range. nRF8001 click™ has a built-in stack that features a low energy PHY layer, low energy link layer slave, low energy host for devices in the peripheral role and an Application Controller Interface. Applications for BLE P include Sport and fitness sensors, Health care sensors, proximity sensors, smart watches, Personal User Interface Devices and remote controls.



www.mikroe.com

BLE P click™ manual
ver. 1.00



0 100000 026823

Компания «Life Electronics» занимается поставками электронных компонентов импортного и отечественного производства от производителей и со складов крупных дистрибьюторов Европы, Америки и Азии.

С конца 2013 года компания активно расширяет линейку поставок компонентов по направлению коаксиальный кабель, кварцевые генераторы и конденсаторы (керамические, пленочные, электролитические), за счёт заключения дистрибьюторских договоров

Мы предлагаем:

- Конкурентоспособные цены и скидки постоянным клиентам.
- Специальные условия для постоянных клиентов.
- Подбор аналогов.
- Поставку компонентов в любых объемах, удовлетворяющих вашим потребностям.
- Приемлемые сроки поставки, возможна ускоренная поставка.
- Доставку товара в любую точку России и стран СНГ.
- Комплексную поставку.
- Работу по проектам и поставку образцов.
- Формирование склада под заказчика.
- Сертификаты соответствия на поставляемую продукцию (по желанию клиента).
- Тестирование поставляемой продукции.
- Поставку компонентов, требующих военную и космическую приемку.
- Входной контроль качества.
- Наличие сертификата ISO.

В составе нашей компании организован Конструкторский отдел, призванный помогать разработчикам, и инженерам.

Конструкторский отдел помогает осуществить:

- Регистрацию проекта у производителя компонентов.
- Техническую поддержку проекта.
- Защиту от снятия компонента с производства.
- Оценку стоимости проекта по компонентам.
- Изготовление тестовой платы монтаж и пусконаладочные работы.



Тел: +7 (812) 336 43 04 (многоканальный)

Email: org@lifeelectronics.ru