

RPM9000 Series

MIL/COTS AC 1-PH, IEC Inlet EMI Power Line Filter

**RPM9000
MILITARY/ COTS TO 20A
IEC 320 INLET STYLE
MIL-STD-461/ DO-160**



SPECIFICATIONS

Operating Freq.	: 50/60Hz
Max. Operating Voltage	: 250VAC
Ambient Temperature	: -25 to 55C
Hipot Rating (L-G)	: 1800VDC
Terminals (-T)	: Q: 0.25x0.032 QDS
Typical Leakage Current	<3.5mA
Applications	: Mil-461/ DO-160

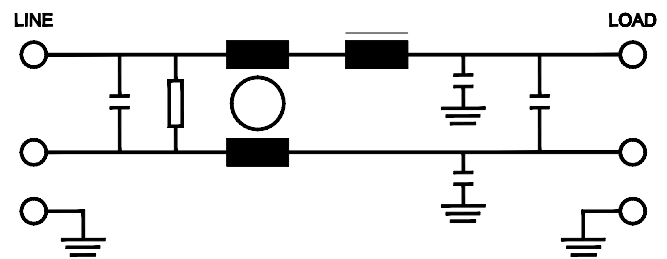
**TYPICAL INSERTION LOSS, dB
(50/50ohm)**

FREQ (MHz)	.01	.15	.5	1	10	1000	10000
CM(dB)	16	38	50	60	50	45	35
DM(dB)	28	45	60	60	60	-	-

PART NUMBER/ ORDERING

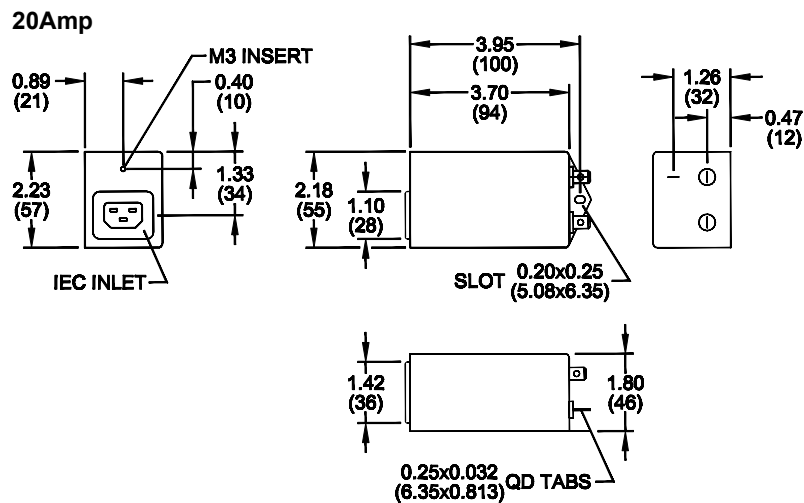
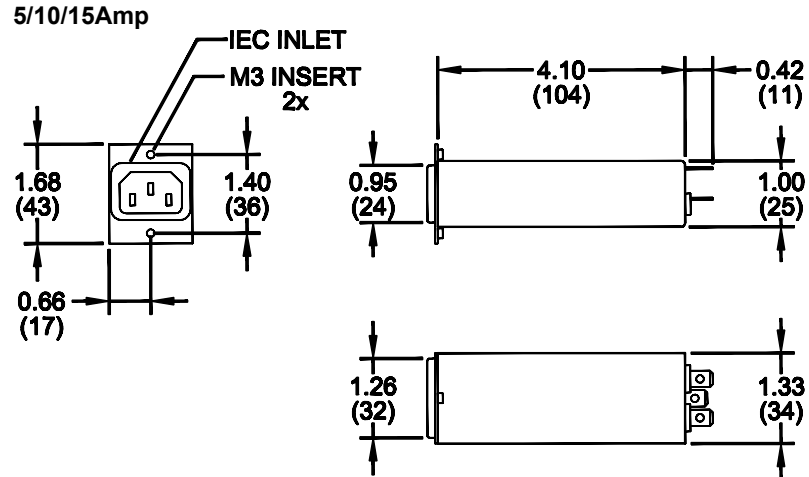
RPM9000	-X (Amps)	-T	Weight LBS (KG) Typ.
	5	QD	0.5 (0.2)
	10		0.5 (0.2)
	15		0.5 (0.2)
	20		0.8 (0.4)

SCHEMATIC



Reference purposes only.
Specifications are subject to change.
Consult factory to verify specifications.

RPM9000 Mechanical Dimensions



TYPICAL TOLERANCE: +/-0.02 (0.50)

Компания «Life Electronics» занимается поставками электронных компонентов импортного и отечественного производства от производителей и со складов крупных дистрибьюторов Европы, Америки и Азии.

С конца 2013 года компания активно расширяет линейку поставок компонентов по направлению коаксиальный кабель, кварцевые генераторы и конденсаторы (керамические, пленочные, электролитические), за счёт заключения дистрибьюторских договоров

Мы предлагаем:

- Конкурентоспособные цены и скидки постоянным клиентам.
- Специальные условия для постоянных клиентов.
- Подбор аналогов.
- Поставку компонентов в любых объемах, удовлетворяющих вашим потребностям.
- Приемлемые сроки поставки, возможна ускоренная поставка.
- Доставку товара в любую точку России и стран СНГ.
- Комплексную поставку.
- Работу по проектам и поставку образцов.
- Формирование склада под заказчика.
- Сертификаты соответствия на поставляемую продукцию (по желанию клиента).
- Тестирование поставляемой продукции.
- Поставку компонентов, требующих военную и космическую приемку.
- Входной контроль качества.
- Наличие сертификата ISO.

В составе нашей компании организован Конструкторский отдел, призванный помогать разработчикам, и инженерам.

Конструкторский отдел помогает осуществить:

- Регистрацию проекта у производителя компонентов.
- Техническую поддержку проекта.
- Защиту от снятия компонента с производства.
- Оценку стоимости проекта по компонентам.
- Изготовление тестовой платы монтаж и пусконаладочные работы.



Тел: +7 (812) 336 43 04 (многоканальный)

Email: org@lifeelectronics.ru