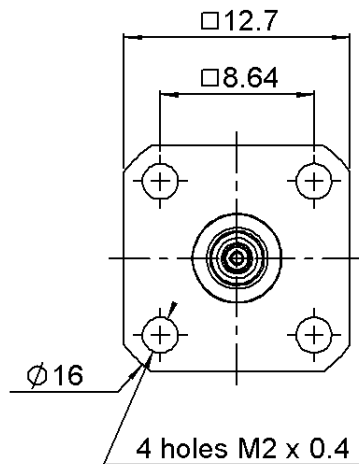


EMBASE A PLATINE CARREE

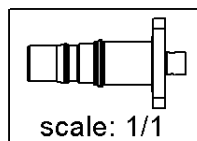
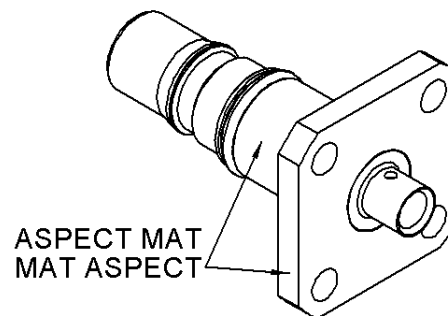
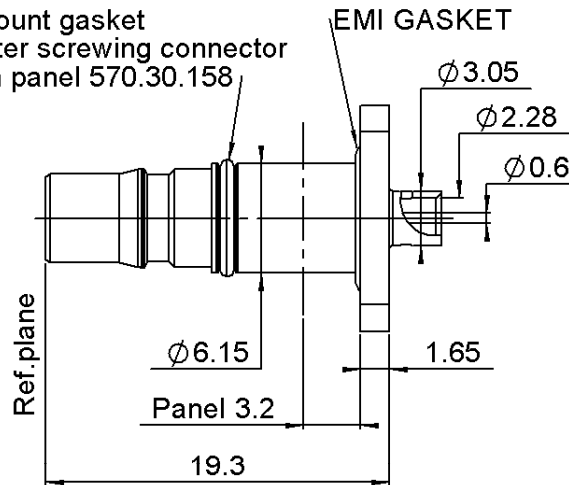
R324.256.L01

SOLDER CABLE TFLEX-405

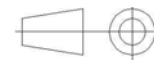
Series : QRE


PANEL CUT OUT

A DIA		
B DIA		
4 holes		
	mm	
	Maxi	mini
A	6.35	6.25
B	2.6	2.5
C	8.69	8.59


 mount gasket
after screwing connector
on panel 570.30.158


All dimensions are in mm.



COMPONENTS	MATERIALS	PLATING (μm)
BODY	INOX (316L) , LAITON	PASSIVE OR
CENTER CONTACT	CUPRO BERYLLIUM	OR 2.5 SUR NICKEL 2
OUTER CONTACT		
INSULATOR	PTFE	
GASKET	FLUOROSILICONE	
OTHERS PARTS	SILICONE CuAg(conducteur)	
-	-	-
-	-	-

Issue : 0822 A

In the effort to improve our products, we reserve the right to make changes judged to be necessary.



EMBASE A PLATINE CARREE

SOLDER CABLE TFLEX-405

R324.256.L01

Series : QRE

PACKAGING

Standard	Unit	Other
100	'W' option	Contact us

ELECTRICAL CHARACTERISTICS

Impedance	50	Ω
Frequency	0-12.4	GHz
VSWR	1.05 + 0.0150	x F(GHz) Maxi
Insertion loss	.07	$\sqrt{F}(\text{GHz})$ dB Maxi
RF leakage	- (- F(GHz)) dB Maxi
Voltage rating	335	Veff Maxi
Dielectric withstanding voltage	1000	Veff mini
Insulation resistance	5000	M Ω mini

MECHANICAL CHARACTERISTICS

Center contact retention		
Axial force – Mating end	18	N mini
Axial force – Opposite end	18	N mini
Torque	N/A	N.cm mini

Recommended torque		
Mating	N/A	N.cm
Panel nut	N/A	N.cm
Clamp nut	N/A	N.cm
A/F clamp nut	0.0000	mm

Mating life	100	Cycles mini
Weight	3.9700	g

ENVIRONMENTAL

Operating temperature	-55/+125	$^{\circ}\text{C}$
Hermetic seal	N/A	Atm.cm3/s
Panel leakage	N/A	

SPECIFICATION**CABLE ASSEMBLY**

Stripping	a	b	c	d	e	f
mm	3.17	0.00	0.00	0.00	0.00	0.00

Assembly instruction :

Recommended cable(s)

BELN 1671A

KS 1

RG 405

Characteristics indicated on this data sheet are those that can be achieved with the highest performance cable. Intrinsic limitations of the cable may diminish the performance of the assembly

Cable retention

- pull off	130	N mini
- torque	N/A	N.cm

TOOLING

Part Number	Description	Hexagon
.	.	.
R282.051.000	STRIPPING TOOL	
R282.862.090	CONTROL GAUGE	
R282.744.220	SOLDERING POSITIONER (CENTER CONTACT)	
R282.740.000	SOLDERING MOUNTING	
R282.063.000	POINTER GAUGE	

OTHER CHARACTERISTICS

RF leakage: 95 @ 3GHz/ 80 @ 12.4GHz
For information : O-ring gasket must be changed after 50 mating cycles

Issue : 0822 A

In the effort to improve our products, we reserve the right to make changes judged to be necessary.



Компания «Life Electronics» занимается поставками электронных компонентов импортного и отечественного производства от производителей и со складов крупных дистрибьюторов Европы, Америки и Азии.

С конца 2013 года компания активно расширяет линейку поставок компонентов по направлению коаксиальный кабель, кварцевые генераторы и конденсаторы (керамические, пленочные, электролитические), за счёт заключения дистрибьюторских договоров

Мы предлагаем:

- Конкурентоспособные цены и скидки постоянным клиентам.
- Специальные условия для постоянных клиентов.
- Подбор аналогов.
- Поставку компонентов в любых объемах, удовлетворяющих вашим потребностям.
- Приемлемые сроки поставки, возможна ускоренная поставка.
- Доставку товара в любую точку России и стран СНГ.
- Комплексную поставку.
- Работу по проектам и поставку образцов.
- Формирование склада под заказчика.
- Сертификаты соответствия на поставляемую продукцию (по желанию клиента).
- Тестирование поставляемой продукции.
- Поставку компонентов, требующих военную и космическую приемку.
- Входной контроль качества.
- Наличие сертификата ISO.

В составе нашей компании организован Конструкторский отдел, призванный помогать разработчикам, и инженерам.

Конструкторский отдел помогает осуществить:

- Регистрацию проекта у производителя компонентов.
- Техническую поддержку проекта.
- Защиту от снятия компонента с производства.
- Оценку стоимости проекта по компонентам.
- Изготовление тестовой платы монтаж и пусконаладочные работы.



Тел: +7 (812) 336 43 04 (многоканальный)

Email: org@lifeelectronics.ru

www.lifeelectronics.ru