

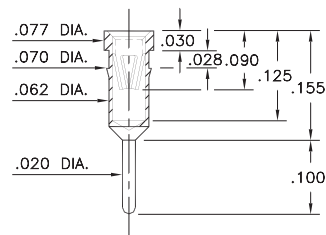
PIN RECEPTACLES

FOR .022" - .034" DIAMETER PINS AND .025" SQUARE PINS

9808

9808-0-15-XX-16-XX-04-0

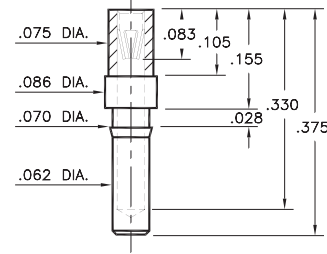
Press-fit in .067 mounting hole



9101

9101-0-15-XX-16-XX-10-0

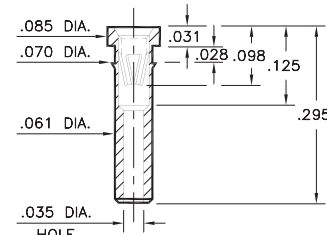
Press-fit in .067 mounting hole



5650

5650-0-19-XX-16-XX-10-0

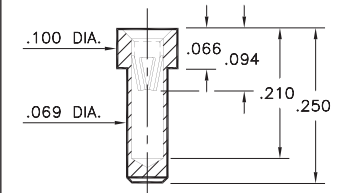
Press-fit in .067 mounting hole



8679

8679-0-15-XX-16-XX-10-0

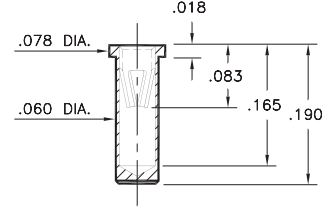
Solder mount in .071 min. mounting hole
Also available on 24mm wide carrier tape:
800 parts per 13" reel
See page 194.8 for Tape & Reel details



6021

6021-0-15-XX-16-XX-10-0

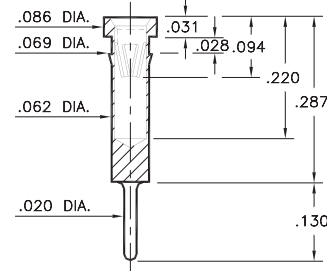
Solder mount in .062 min. mounting hole
Also available on 24mm wide carrier tape:
1,500 parts per 13" reel
See page 194.8 for Tape & Reel details



1873

1873-0-15-XX-16-XX-04-0

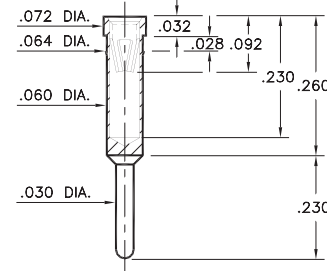
Press-fit in .066 mounting hole



8827

8827-0-15-XX-16-XX-04-0

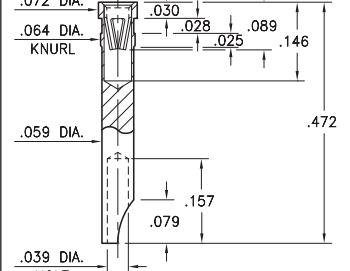
Press-fit in .061 mounting hole



5070

5070-0-18-XX-16-XX-10-0

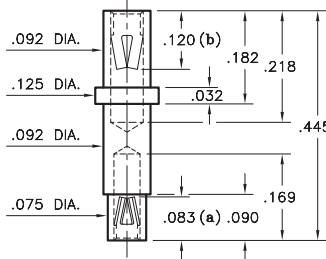
Press-fit in .061 mounting hole



7620

7620-0-34-XX-16-XX-10-0

Double Ended Receptacle. See chart for Contact number & acceptance ranges



Contact Number	Acceptance Range
----------------	------------------

(a) #16	.022 - .034 and .025 □
(b) #34	.032 - .046

(Data on Page 258)

SPECIFICATIONS:

Shell Material: Brass Alloy 360, 1/2 Hard

Contact Material: Beryllium Copper Alloy 172, HT

Dimensions: Inches

Tolerances On: Lengths: ±.005

Diameters: ±.002

Angles: ± 2°



ORDER CODE: XXXX - X - XX - XX - 16 - XX - 10 - 0

BASIC PART #

SPECIFY SHELL FINISH:

- 01 200 μ" TIN/LEAD OVER NICKEL
- ◆ 80 200 μ" TIN OVER NICKEL (RoHS)
- ◆ 15 10 μ" GOLD OVER NICKEL (RoHS)

SPECIFY CONTACT FINISH:

- 01 200 μ" TIN/LEAD OVER NICKEL
- ◆ 80 200 μ" TIN OVER NICKEL (RoHS)
- ◆ 27 30 μ" GOLD OVER NICKEL (RoHS)

SELECT CONTACT:

#16 CONTACT (DATA ON PAGE 256)

(For alternate contact choices, see group D on page 248)



Компания «Life Electronics» занимается поставками электронных компонентов импортного и отечественного производства от производителей и со складов крупных дистрибьюторов Европы, Америки и Азии.

С конца 2013 года компания активно расширяет линейку поставок компонентов по направлению коаксиальный кабель, кварцевые генераторы и конденсаторы (керамические, пленочные, электролитические), за счёт заключения дистрибьюторских договоров

Мы предлагаем:

- Конкурентоспособные цены и скидки постоянным клиентам.
- Специальные условия для постоянных клиентов.
- Подбор аналогов.
- Поставку компонентов в любых объемах, удовлетворяющих вашим потребностям.
- Приемлемые сроки поставки, возможна ускоренная поставка.
- Доставку товара в любую точку России и стран СНГ.
- Комплексную поставку.
- Работу по проектам и поставку образцов.
- Формирование склада под заказчика.
- Сертификаты соответствия на поставляемую продукцию (по желанию клиента).
- Тестирование поставляемой продукции.
- Поставку компонентов, требующих военную и космическую приемку.
- Входной контроль качества.
- Наличие сертификата ISO.

В составе нашей компании организован Конструкторский отдел, призванный помогать разработчикам, и инженерам.

Конструкторский отдел помогает осуществить:

- Регистрацию проекта у производителя компонентов.
- Техническую поддержку проекта.
- Защиту от снятия компонента с производства.
- Оценку стоимости проекта по компонентам.
- Изготовление тестовой платы монтаж и пусконаладочные работы.



Тел: +7 (812) 336 43 04 (многоканальный)
Email: org@lifeelectronics.ru