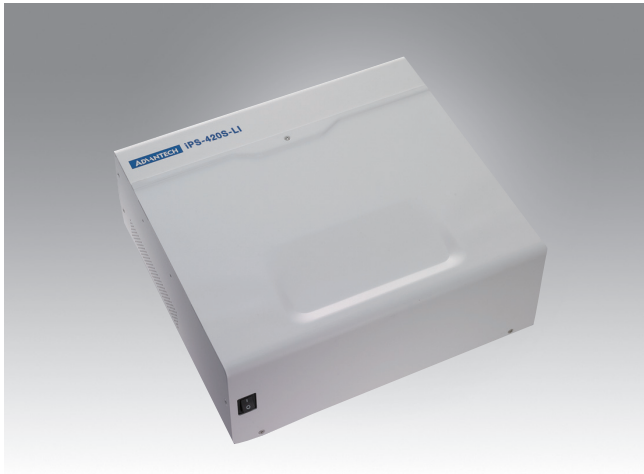


IPS-M420S

420 Wh Intelligent Power Storage System



Features

- Contains environmentally-friendly, long lifecycle rechargeable batteries
- 170W DC output for integration of various devices
- Fanless design for hospital environment
- Swappable battery pack design for quick and easy replacement
- 2 V_{DC} output with simultaneous power support
- Safety protection prevents against over charge and discharge
- "AMiS_Link" software solution for remote battery management

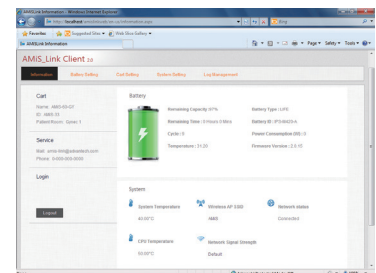


Specifications

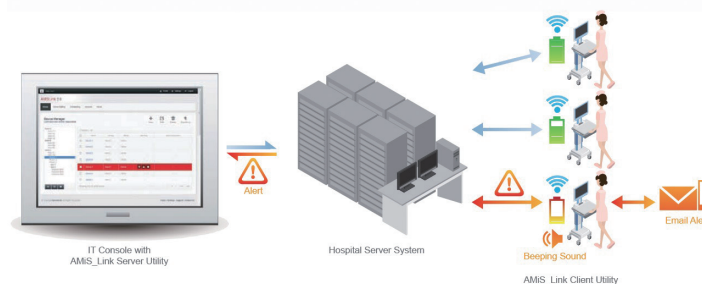
| | | |
|--------------------------|--------------------------------|--|
| Power Supply | Battery Type | Lithium-ion |
| | Battery Capacity | 420 Wh |
| | Battery Lifespan | Capacity 80%, 2000cycles or 2 years (Depends on which term come first) |
| | Charge Time | ≤ 3hr.400Wh |
| | Input Voltage | 100 ~ 240 V _{AC} , 50 ~ 60 Hz, Max 4.5 A |
| | DC Output Voltage | System 1: 19 V _{DC} , Max. 6 A System 2: 12 V _{DC} , Max. 5 A |
| | Charging Status Indicators | LEDs with continuous readout; intelligent software |
| I/O Ports | DC Output Interface | DC jack (4-pin locking mini-din connector) |
| | Communication Interface | RS-232 |
| Environment | Vibration | 5 ~ 500 Hz 1 G |
| | Operating Temperature | 30° C |
| | Cooling System | Fanless |
| | Water Resistance | IP67 DC output connector |
| Physical Characteristics | Dimensions | 282 x 260 x 101 mm (11.1" x 10.2" x 3.9") |
| | Weight | 8 kg |
| Certifications | CE, FCC Class B certified, CCC | |

Power Management Software

| | | |
|-----------|--------------|---|
| AMiS_Link | Capabilities | <ul style="list-style-type: none"> Battery capacity indicator Alerts (battery capacity, temperature, warning) Battery life cycle statistics Report & log file Client installation & server installation (Optional) Multi-language support, including Traditional Chinese, Simplified Chinese, English, German and Dutch |
|-----------|--------------|---|

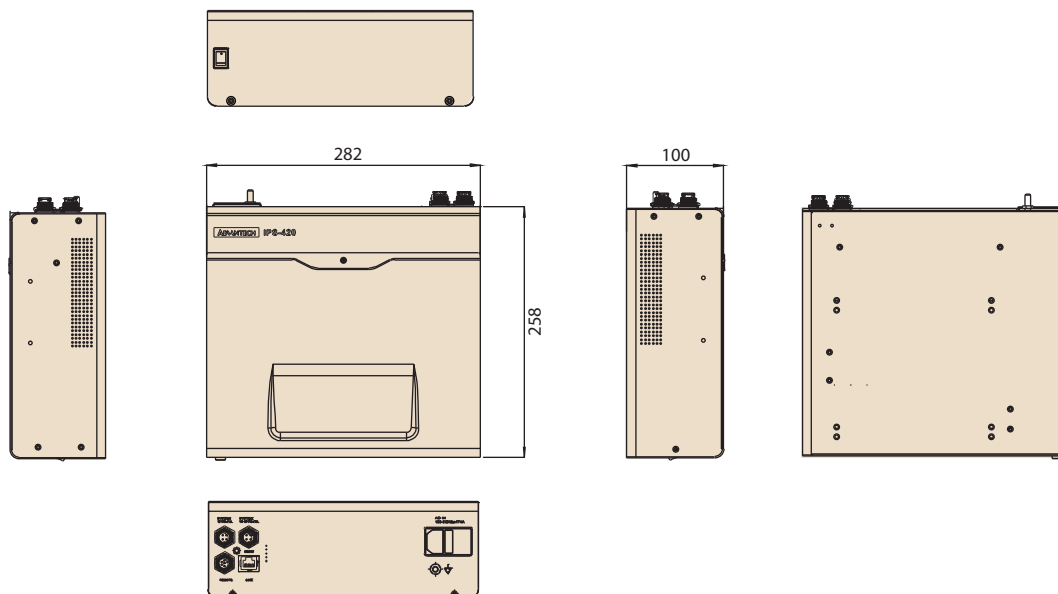


AMiS_Link Software Solution for Remote Battery Management



Dimensions

Unit: mm



Ordering Information

| Part Number | Cell Type | Battery Capacity | Lifecycle | Charge time | Weight | Remarks |
|------------------|-----------|------------------|-------------------------------------|-------------|--------|--------------------|
| iPS-M420-LID-SE | Li-ion | 420 Wh | Capacity 80%, 2000cycles or 2 years | ≤ 3hr.400Wh | 8.5 kg | |
| iPS-M420A-LID-SE | Li-ion | 420 Wh | Capacity 80%, 2000cycles or 2 years | ≤ 3hr.400Wh | 8.5 kg | For AMiS cart only |

Packing List (iPS-M420-LID-SE)

| Part Number | Part Description | Quantity |
|-----------------|--|----------|
| 1700020364-01 | 4-pin to Ring Terminal cable (150 cm) | 1 |
| 1700020371-01 | 4-pin to DC Jack cable (180 cm) | 1 |
| IPS-REMT-00-A0E | 6-pin remote control cable | 1 |
| 1700019500 | RJ-45 to RS-232 console cable (180 cm) | 1 |
| 2190000902 | 2-year warranty card | 1 |

Rear I/O



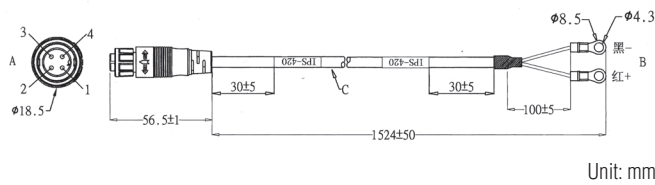
- System 2: 12 V_{DC}, 5 A
- System 1: 19 V_{DC}, 6 A
- 6-pin remote control connector
- RJ-45 (to RS-232) connector
- AC In and AC On/Off switch
100 ~ 240 V_{AC} / F4A
- AC input switch
- Ground pole

Accessories



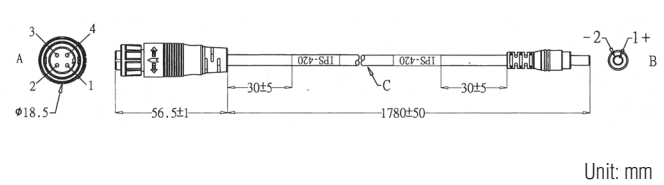
| Part Number | IPS-GW-1234-AE | IPS-CONV-DD-A2E | IPS-CONV-DD-B2E | IPS-REMT-00-A0E |
|-------------|---|---|---|---|
| Description | Smart Kit | DC to DC Converter | DC to DC Converter | Battery Remote Control |
| Remarks | <ul style="list-style-type: none"> IOT gateway DC to DC converter COM port cable 4-pin to 4-pin cable 4-pin to DC Jack cable AMiS_Link server management tool | <ul style="list-style-type: none"> Connector type: 4-pin Input: 12 ~ 19 V, 8 ~ 3 A Output: <ul style="list-style-type: none"> Mode 1: 12 V, 6 A Mode 2: 15 V, 5 A Mode 3: 16 V, 5 A Mode 4: 19 V, 4 A | <ul style="list-style-type: none"> Connector Type: 4-pin Input: 12 ~ 24 V, 8 ~ 3 A Output: <ul style="list-style-type: none"> Mode 1: 12 V, 6 A Mode 2: 16 V, 5 A Mode 3: 20 V, 4 A Mode 4: 24 V, 4 A | <ul style="list-style-type: none"> 10 level LED indicator to display battery status Waterproof cable with 180cm |

Cable Information



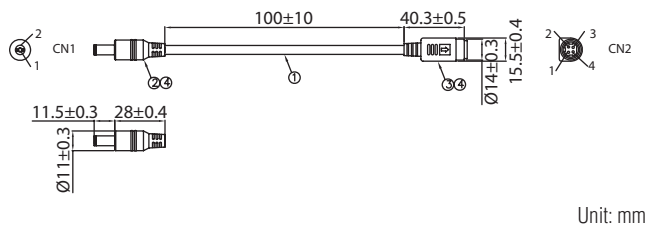
1700019666

4-pin to Ring Terminal cable (152 cm)



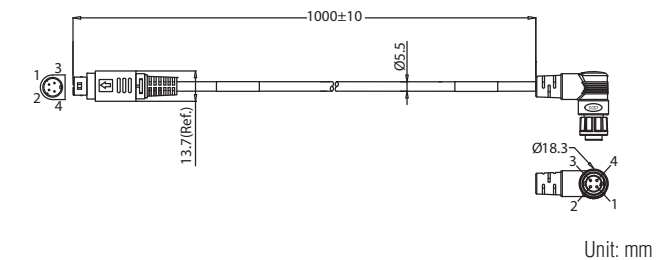
1700019667

4-pin to DC Jack cable (178 cm)



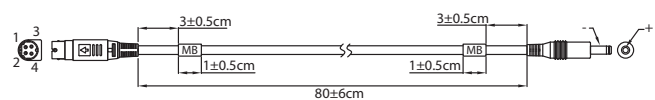
1700027393-01

M Cable M-DIN 4P(F)/DC Jack (10 cm)



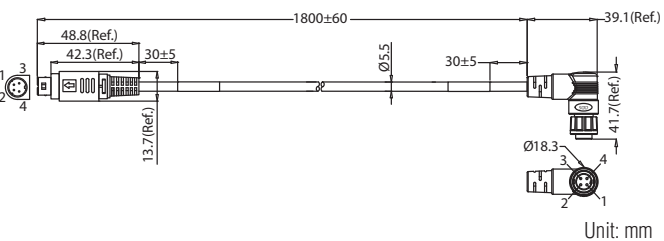
1700027293-01

4-pin to 4-pin DC Medical (100 cm)



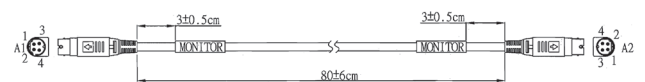
1700018916

4-pin to DC Jack (80 cm)



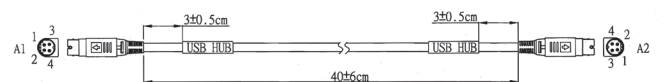
1700019486

4-pin to 4-pin DC Medical (180 cm)



1700025835-01

4-pin to 4-pin (80 cm)



1700018921

4-pin to 4-pin (40 cm)

Компания «Life Electronics» занимается поставками электронных компонентов импортного и отечественного производства от производителей и со складов крупных дистрибьюторов Европы, Америки и Азии.

С конца 2013 года компания активно расширяет линейку поставок компонентов по направлению коаксиальный кабель, кварцевые генераторы и конденсаторы (керамические, пленочные, электролитические), за счёт заключения дистрибьюторских договоров

Мы предлагаем:

- Конкурентоспособные цены и скидки постоянным клиентам.
- Специальные условия для постоянных клиентов.
- Подбор аналогов.
- Поставку компонентов в любых объемах, удовлетворяющих вашим потребностям.
- Приемлемые сроки поставки, возможна ускоренная поставка.
- Доставку товара в любую точку России и стран СНГ.
- Комплексную поставку.
- Работу по проектам и поставку образцов.
- Формирование склада под заказчика.
- Сертификаты соответствия на поставляемую продукцию (по желанию клиента).
- Тестирование поставляемой продукции.
- Поставку компонентов, требующих военную и космическую приемку.
- Входной контроль качества.
- Наличие сертификата ISO.

В составе нашей компании организован Конструкторский отдел, призванный помогать разработчикам, и инженерам.

Конструкторский отдел помогает осуществить:

- Регистрацию проекта у производителя компонентов.
- Техническую поддержку проекта.
- Защиту от снятия компонента с производства.
- Оценку стоимости проекта по компонентам.
- Изготовление тестовой платы монтаж и пусконаладочные работы.



Тел: +7 (812) 336 43 04 (многоканальный)

Email: org@lifeelectronics.ru