

# MICRO SWITCH

FREEMONT ILLINOIS, U.S.A.  
A DIVISION OF HONEYWELL

FED. MFG. CODE 91929

# ASSEMBLY- PUSHBUTTON SWITCH

CATALOG LISTING

## 4PB714-T2

MILITARY P/N  
M8805/23-003

4PB714-T2

PAGE 1 OF 1

REPLACES

PR785

RELEASE NO.

28 OCT 98

CHECK

JAF

23 AUG 68

MGG

CHECK

23 AUG 68

23 AUG 99

CHECK

19 AUG 68

OMW

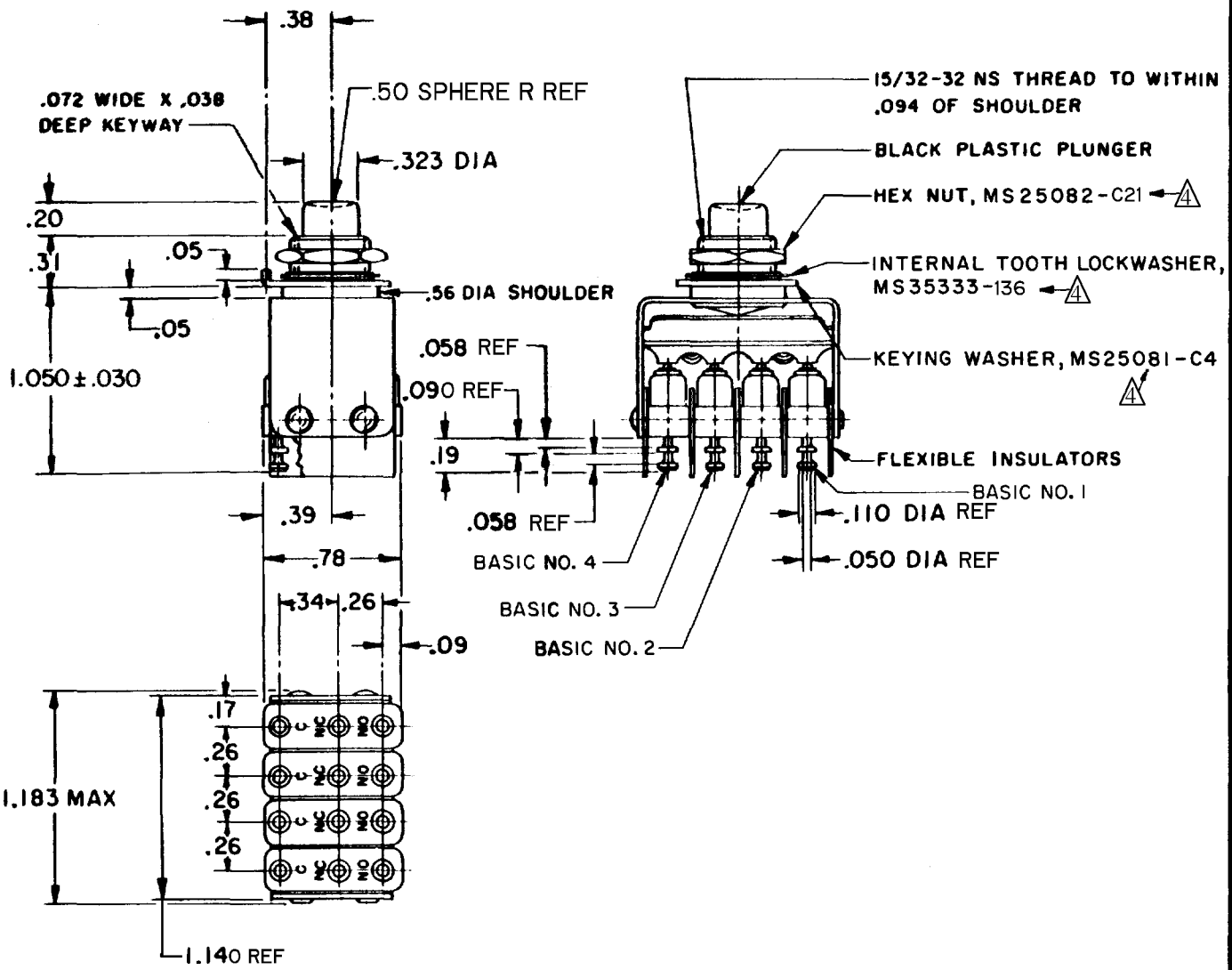
M

DRAWING NUMBER

ISSUE 9

REVISIONS

A	PR785	SRH	26 JUNE 69
B	CO26314	SRH	4 SEPT 69
C	CO27631	OMW	9 JUN 70
D	CO27719	MBS	10 AUG 70
E	CO32757	RER	28 NOV 73
F	CO-93593	PPF	28 OCT 98
G	CO-94273	GJW	15 APR 99
H	CO18511	SV	23 FEB 06



NOTES

- 1- UNIT INCLUDES MS25085-2 TYPE BASIC SWITCH (4)
- 2- TERMINALS ARE PLATED FOR SOLDERING
- 3- SWITCHES DO NOT NECESSARILY OPERATE SIMULTANEOUSLY
- △ - MOUNTING HARDWARE FURNISHED UNASSEMBLED

THIS DRAWING COVERS A PROPRIETARY ITEM AND IS THE PROPERTY OF MICRO SWITCH. A DIVISION OF HONEYWELL. THIS DRAWING IS NOT TO BE COPIED OR USED WITHOUT THE APPROVAL OF MICRO SWITCH.

CHARACTERISTICS	ELECTRICAL DATA			SCALE FULL	
OPERATING FORCE ----- 5.5 LB MAX  TOTAL TRAVEL ----- .100 APPROX	CONTACT ARRANGEMENT S P D T (4)			DO NOT SCALE PRINT	
		SEA LEVEL	50,000 FT.	UNLESS OTHERWISE NOTED DIMENSIONS ARE IN INCHES <b>TOLERANCES ARE:</b> ONE PLACE (.0) ±.030 TWO PLACE (.00) ±.015 THREE PLACE (.000) ±.005 ANGLES ±	
	LOAD	28 VDC	115 VAC		28 VDC
	RESISTIVE	5	5		5
	INDUCTIVE	3	5		2.5
LAMP	2.4	1.5	2.4		
	WEIGHT .075 LB MAX				

FORMTEK  
0-30378-1A

DRAWN

OMW 19 AUG 68

Компания «Life Electronics» занимается поставками электронных компонентов импортного и отечественного производства от производителей и со складов крупных дистрибьюторов Европы, Америки и Азии.

С конца 2013 года компания активно расширяет линейку поставок компонентов по направлению коаксиальный кабель, кварцевые генераторы и конденсаторы (керамические, пленочные, электролитические), за счёт заключения дистрибьюторских договоров

Мы предлагаем:

- Конкурентоспособные цены и скидки постоянным клиентам.
- Специальные условия для постоянных клиентов.
- Подбор аналогов.
- Поставку компонентов в любых объемах, удовлетворяющих вашим потребностям.
- Приемлемые сроки поставки, возможна ускоренная поставка.
- Доставку товара в любую точку России и стран СНГ.
- Комплексную поставку.
- Работу по проектам и поставку образцов.
- Формирование склада под заказчика.
- Сертификаты соответствия на поставляемую продукцию (по желанию клиента).
- Тестирование поставляемой продукции.
- Поставку компонентов, требующих военную и космическую приемку.
- Входной контроль качества.
- Наличие сертификата ISO.

В составе нашей компании организован Конструкторский отдел, призванный помогать разработчикам, и инженерам.

Конструкторский отдел помогает осуществить:

- Регистрацию проекта у производителя компонентов.
- Техническую поддержку проекта.
- Защиту от снятия компонента с производства.
- Оценку стоимости проекта по компонентам.
- Изготовление тестовой платы монтаж и пусконаладочные работы.



Тел: +7 (812) 336 43 04 (многоканальный)

Email: [org@lifeelectronics.ru](mailto:org@lifeelectronics.ru)