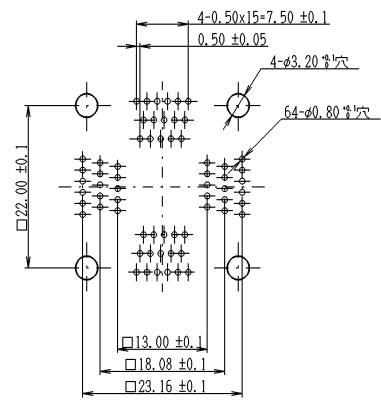
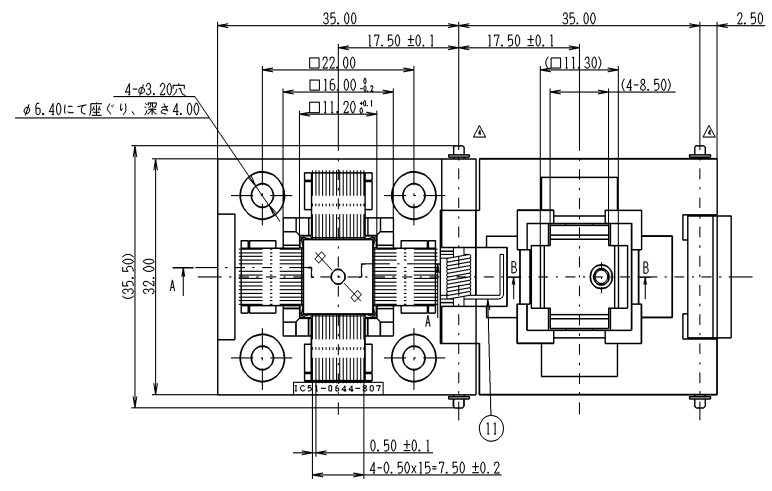
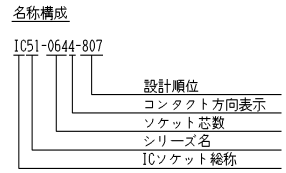
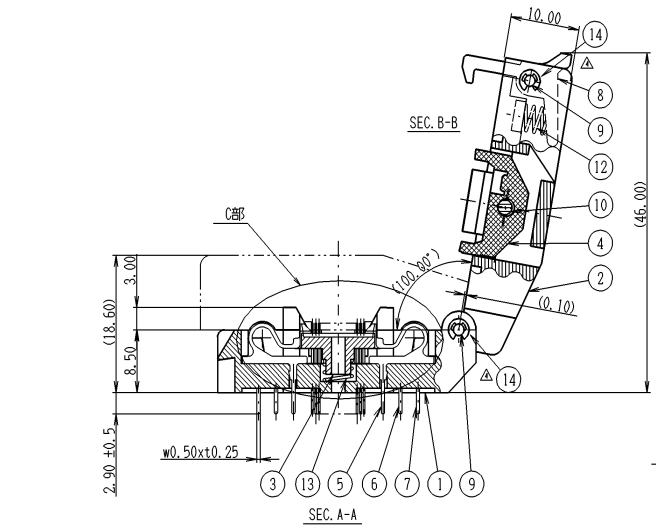
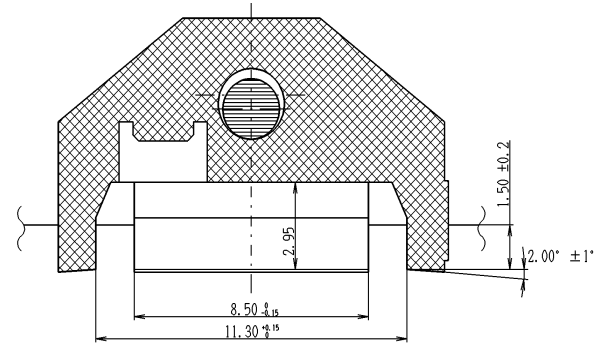


Please consult factory to verify latest revision.

記号×数	変更内容	REVISION DESCRIPTION	承認	担当	年・月・日	変更通知番号
△×2	部品構成変更の為、図面書き直し	加藤 中岡	93・2・19	技93-0326		
△×4	形状変更	中尾 滝沢	93・7・28	技93-1281		
△×3	形状変更	中尾 滝沢	93・10・12	技93-1706		
△×6	使用部品変更及び追加			技94-1601		
△×						

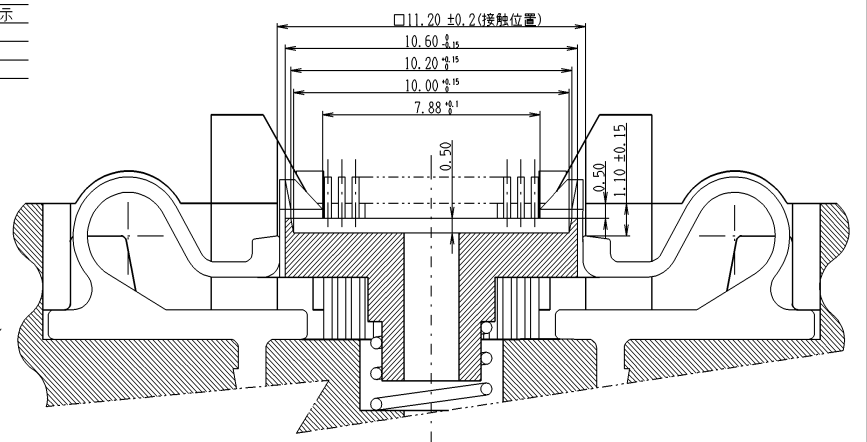


プリント板穴あけ寸法図(表面より透視)

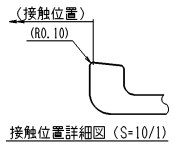


性能

- 絶縁抵抗 DC500Vにて、1000MΩ以上のこと。
- 耐電圧 AC500Vを1分間印加して、異常の無きこと。
- 接触抵抗 測定電流10mA、開放端電圧20mV以下で測定し30mΩ以下のこと。
- 使用温度 -55℃ ~ +170℃
- 接触力 IPin当たり最小変位0.2mmにて、30g以上。IPin当たり最大変位0.8mmにて、200g以下。



(部詳細図(IC位置決め及び押え部)(S-FREE))



部品番号	部品名	個数	材質・寸法	記事	分解図番号
△ 14	E型止め輪	4	E1.2		市販品
13	コイルばね	-36	1 SUS φ0.4		SM-11751
12		-11	1 SUS φ0.3		SM-11332
11		-23	1 SUS φ0.5		SM-11581
△ 10	Mシャフト	-04	1 BS φ2.0 ℓ=31.0	Niめっき	SL-7575
9	Pシャフト	-64	2 SUS φ1.5 ℓ=32.5		SL-12607
8	ストッパ-26 RW	1	PPS	黒色	SL-9531
7		-C	24		
6	コンタクト494	-B	20 BeCu t0.25	Ni-Auめっき(6級)	SM-11567
5		-A	20		
4	可動板	1	PES(GF)		SL-10221
3	位置決め台	1	PEI(GF)		SL-10220
2	押え板	1	PES(GF)	黒色	SL-10219
1	絶縁基板	1			SL-10218

指定外寸公差 ± 0.3				山一電機株式会社 YAMAICHI ELECTRONICS Co., Ltd.	
分類 (CLASS) VQFP-p0.5-64P				名称 (TITLE) IC51-0644-807	
尺度 SCALE 2/1	承認 APP.	承認 ORK.	製図 DRW.	設計 DESIG.	図番 (DKR NO.) 阿部
単位 mm	87・8・26				Sheet No. 7
DIMENSION 三角図法	SINGLE ANGLE PROJECTION				REV. H
阿部					DKR No. KL-8513-1

Компания «Life Electronics» занимается поставками электронных компонентов импортного и отечественного производства от производителей и со складов крупных дистрибьюторов Европы, Америки и Азии.

С конца 2013 года компания активно расширяет линейку поставок компонентов по направлению коаксиальный кабель, кварцевые генераторы и конденсаторы (керамические, пленочные, электролитические), за счёт заключения дистрибьюторских договоров

Мы предлагаем:

- Конкурентоспособные цены и скидки постоянным клиентам.
- Специальные условия для постоянных клиентов.
- Подбор аналогов.
- Поставку компонентов в любых объемах, удовлетворяющих вашим потребностям.
- Приемлемые сроки поставки, возможна ускоренная поставка.
- Доставку товара в любую точку России и стран СНГ.
- Комплексную поставку.
- Работу по проектам и поставку образцов.
- Формирование склада под заказчика.
- Сертификаты соответствия на поставляемую продукцию (по желанию клиента).
- Тестирование поставляемой продукции.
- Поставку компонентов, требующих военную и космическую приемку.
- Входной контроль качества.
- Наличие сертификата ISO.

В составе нашей компании организован Конструкторский отдел, призванный помогать разработчикам, и инженерам.

Конструкторский отдел помогает осуществить:

- Регистрацию проекта у производителя компонентов.
- Техническую поддержку проекта.
- Защиту от снятия компонента с производства.
- Оценку стоимости проекта по компонентам.
- Изготовление тестовой платы монтаж и пусконаладочные работы.



Тел: +7 (812) 336 43 04 (многоканальный)

Email: org@lifeelectronics.ru