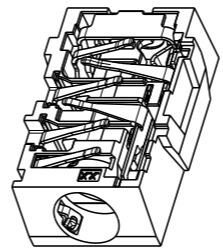
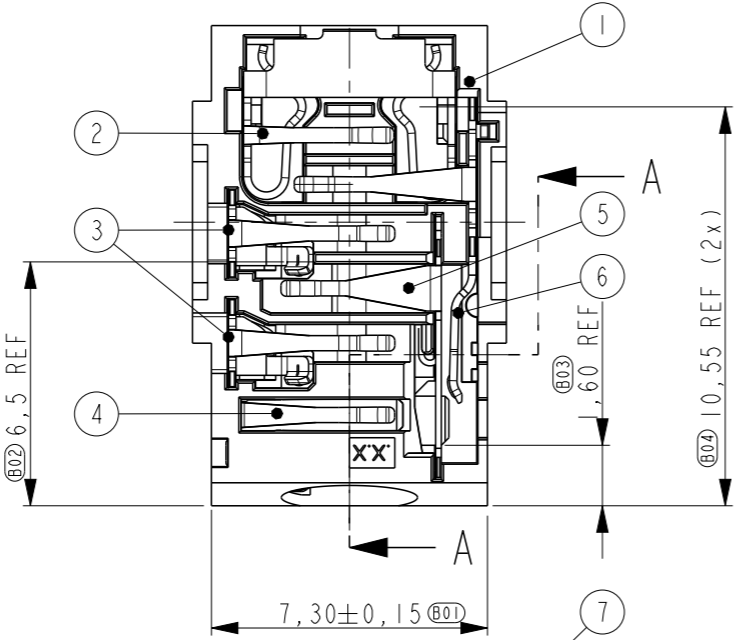
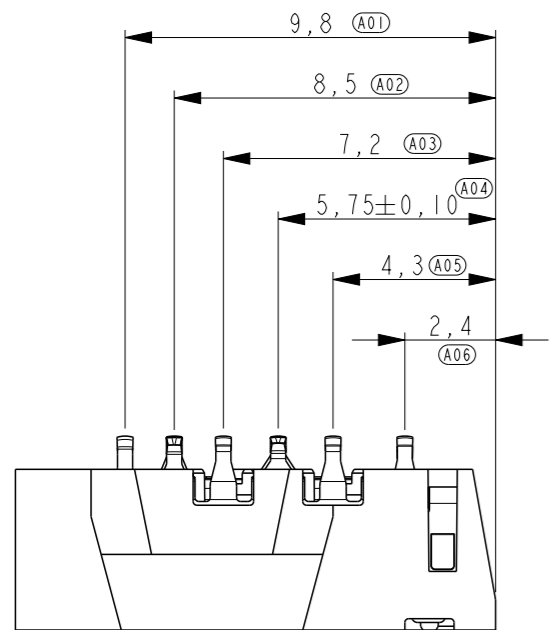


THIS DRAWING IS UNPUBLISHED. RELEASED FOR PUBLICATION
 © COPYRIGHT - BY - ALL RIGHTS RESERVED.

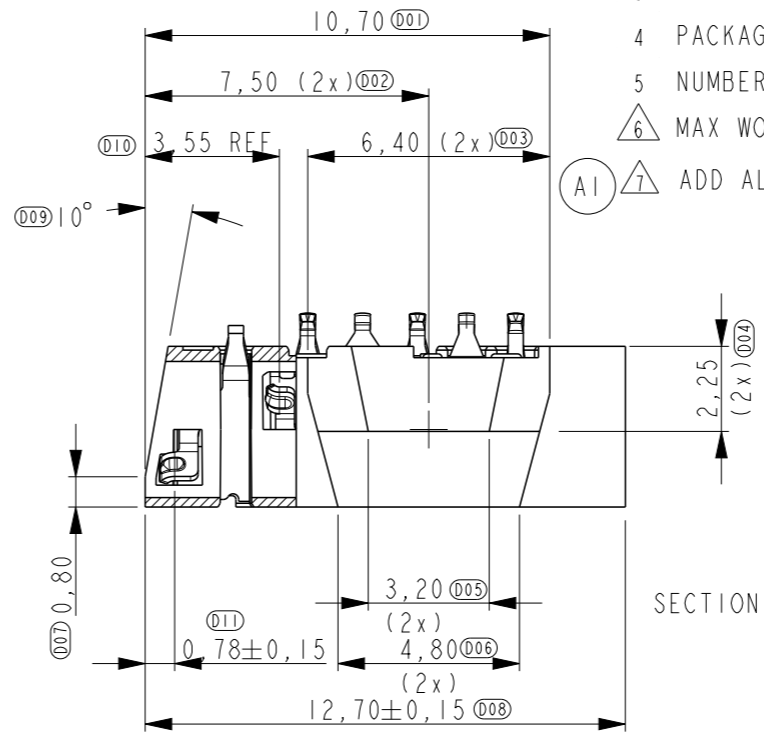
LOC	DIST	REVISIONS			
P	LTR	DESCRIPTION	DATE	DWN	APVD
H	-	A1	ECR-17-008413	12JUN2017	T.Z H.W

2173014-2 AS SHOWN (A1)



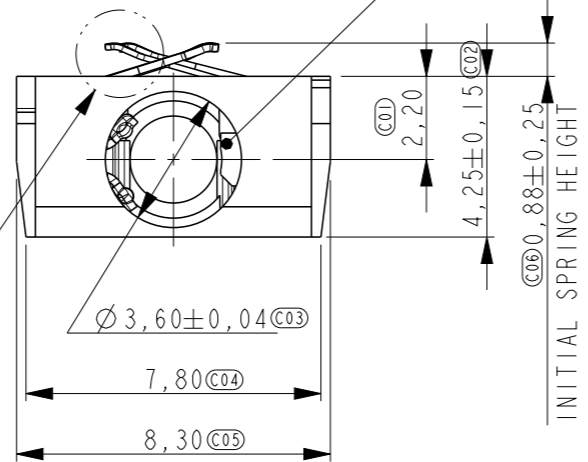
SCALE 5:2

- NOTES:
- 1 PN. AS SHOWN 2173014-1.
 - 2 MARKING: P=PRODUCTION LOCATION, Y=YEAR, WW=WEEK, D=DAY, LL=PRODUCTION LINE, S=SHIFT
 - 3 RECOMMENDED PWB LAYOUT SEE SHEET 2
 - 4 PACKAGING IN EIA 481-D SEE SHEET 3
 - 5 NUMBER OF PRODUCTS ON REEL/IN BOX SEE SHEET 3
 - 6 MAX WORKING RANGE 0.50 MM (SEE ALSO SHEET 2) WITH Fmin=0.20N
 - (A1) 7 ADD ALTERNATIVE MATERIAL TO SECURE SUPPLY CHAIN.

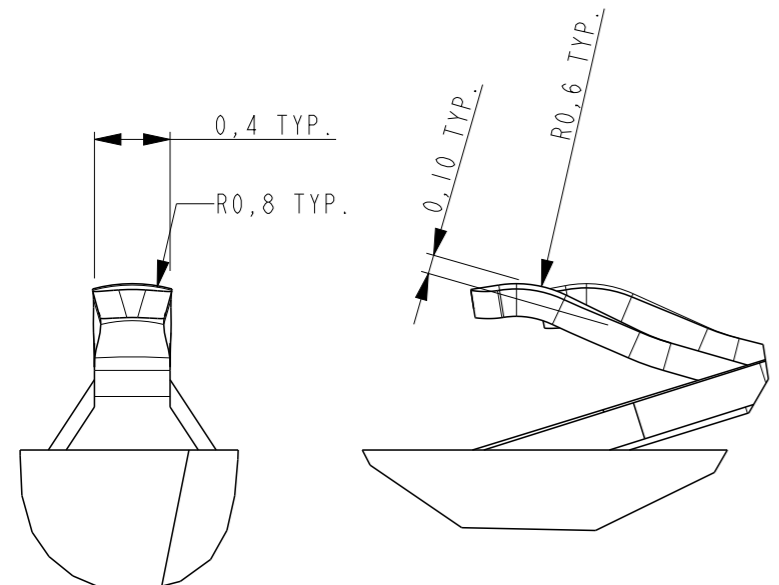


SECTION A-A

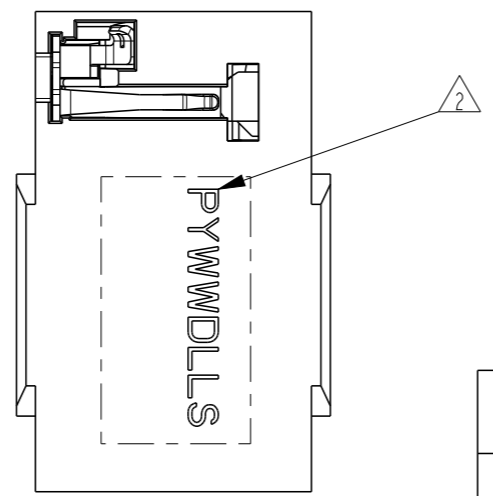
SEE DETAIL A



ITEM NO.	DESCRIPTION	MATERIAL	FINISH
7	ACTUATOR	PA, 35% G.F.	
6	PLUGDETECTION CONTACT	Cu Alloy	1.3 µm Ni overall; flashgold over 0.3 µm PdNi selectively on all contacting areas
(A1) 5	SWITCH CONTACT	Cu Alloy (A1)	1.3 µm Ni overall; flashgold over 0.3 µm PdNi selectively on all contacting areas
(A1) 4	GROUND CONTACT	Cu Alloy (A1)	1.3 µm Ni overall; flashgold over 0.3 µm PdNi selectively on all contacting areas
(A1) 3	RIGHT/MIC CONTACT	Cu Alloy (A1)	1.3 µm Ni overall; flashgold over 0.3 µm PdNi selectively on all contacting areas
2	LEFT CONTACT	Cu Alloy	2.0 µm Ni overall; flashgold over 0.3 µm PdNi selectively; compressive springside 0.5 Au only
1	HOUSING	PA, 35% G.F.	



DETAIL A
SCALE 25:1



THIS DRAWING IS A CONTROLLED DOCUMENT.

DIMENSIONS: mm	TOLERANCES UNLESS OTHERWISE SPECIFIED:
	0 PLC ±-
	1 PLC ±0.1
	2 PLC ±0.05
	3 PLC ±0.025
	4 PLC ±0.01
	ANGLES ±2
MATERIAL	FINISH
-	-

DWN	12nov2010
M. Gosselink	
CHK	12nov2010
M. Gosselink	
APVD	12nov2010
D. Halberstadt	
PRODUCT SPEC	108-19423
APPLICATION SPEC	-
WEIGHT	-
CUSTOMER DRAWING	

TE Connectivity

PRELIMINARY

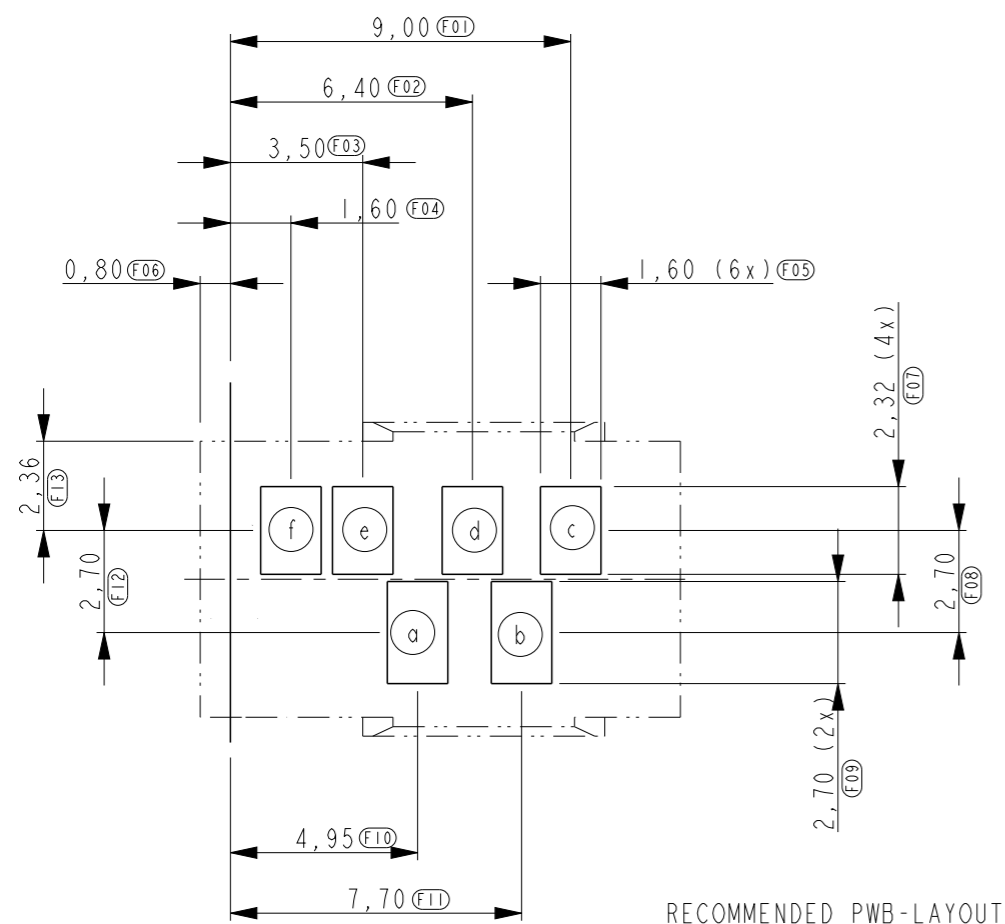
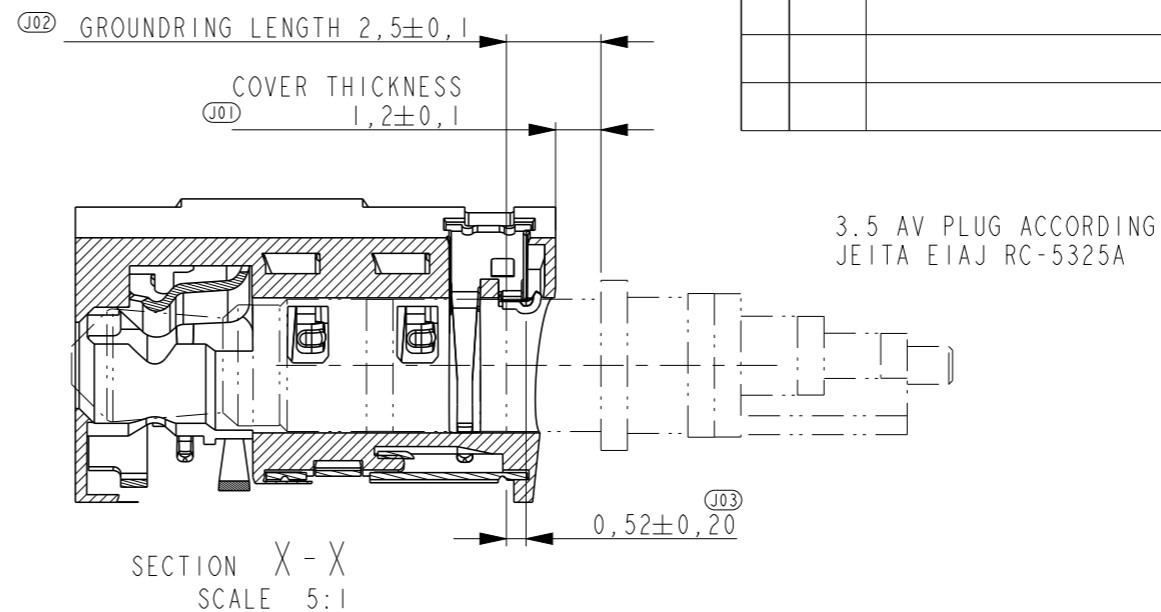
3.5mm AV connector, compressive, chamfered

SIZE	CAGE CODE	DRAWING NO	RESTRICTED TO
A3	00779	C-2173014	-

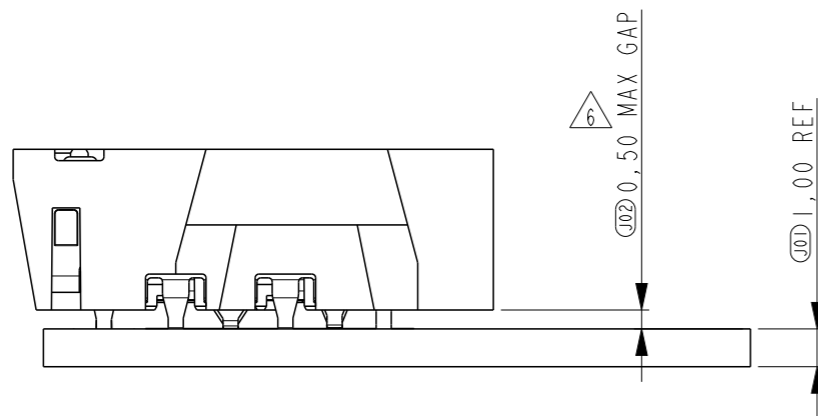
SCALE 5:1 SHEET 1 OF 3 REV A1

THIS DRAWING IS UNPUBLISHED. RELEASED FOR PUBLICATION
 © COPYRIGHT - BY - ALL RIGHTS RESERVED.

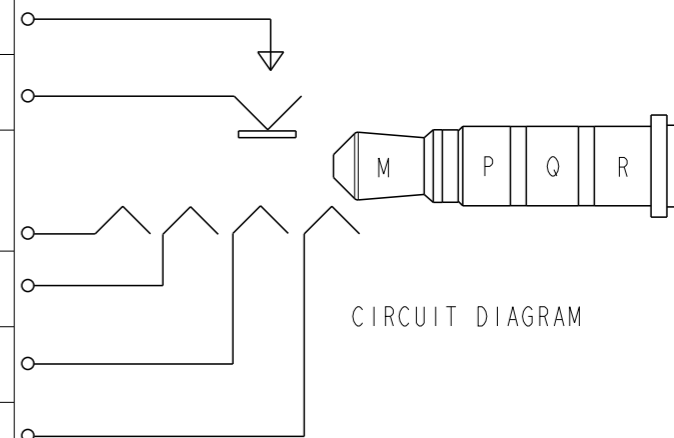
LOC	DIST	REVISIONS					
H	-	P	LTR	DESCRIPTION	DATE	DWN	APVD
				SEE SHEET 1			



RECOMMENDED PWB-LAYOUT



Plug Band	Layout No.	Contact No.
	b	6#
	a	5#
M	c	4#
P	d	3#
Q	e	2#
R	f	1#



CIRCUIT DIAGRAM

THIS DRAWING IS A CONTROLLED DOCUMENT.		DWN M.Gosselink 12nov2010	TE Connectivity	
DIMENSIONS: mm		CHK M.Gosselink 12nov2010		
TOLERANCES UNLESS OTHERWISE SPECIFIED:		APVD D.Halberstadt 12nov2010	NAME	
0 PLC ±- 1 PLC ±0.1 2 PLC ±0.05 3 PLC ±0.025 4 PLC ±0.01 ANGLES ±2		PRODUCT SPEC 108-19423	3.5mm AV connector, compressive, chamfered	
MATERIAL -		FINISH -	APPLICATION SPEC -	RESTRICTED TO -
		WEIGHT -	SIZE A3	CAGE CODE 00779
			DRAWING NO. C-2173014	
			SCALE 5	SHEET 2 OF 3
				REV A1

THIS DRAWING IS UNPUBLISHED.

RELEASED FOR PUBLICATION

© COPYRIGHT - BY -

ALL RIGHTS RESERVED.

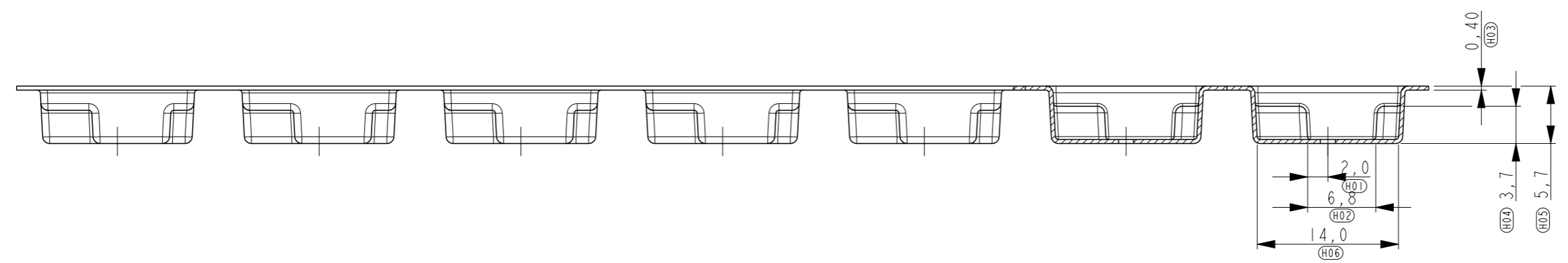
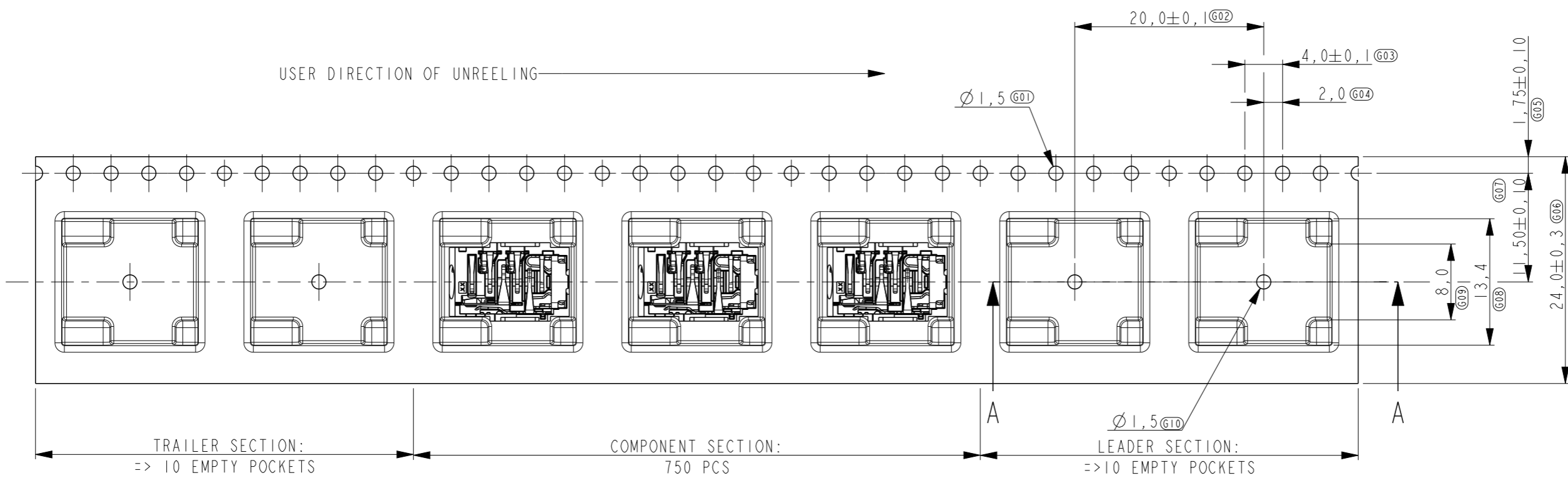
LOC H DIST -

REVISIONS

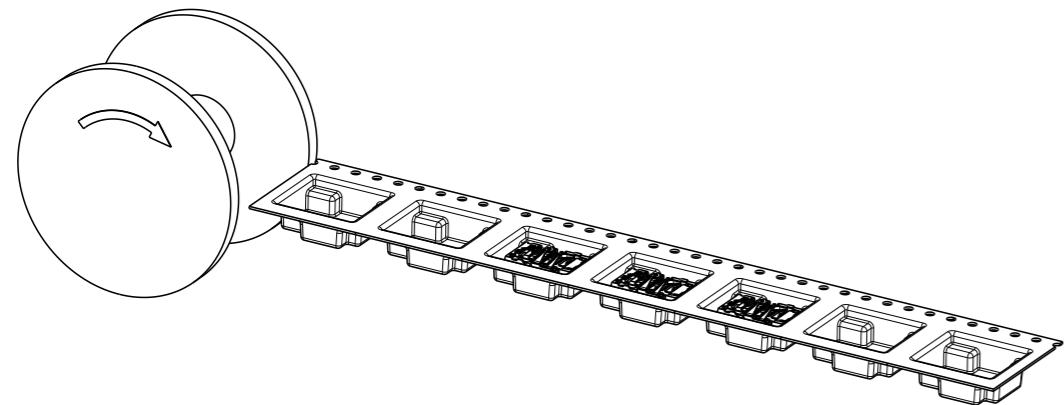
P	LTR	DESCRIPTION	DATE	DWN	APVD
	-	SEE SHEET 1	-	-	-


PACKAGING QUANTITY		
PCS/REEL	REEL/BOX	PCS/BOX
750	8	6000

USER DIRECTION OF UNREELING →



SECTION A-A



THIS DRAWING IS A CONTROLLED DOCUMENT.		DWN 12nov2010 M. Gosselink		 TE Connectivity	
DIMENSIONS: mm		CHK 12nov2010 M. Gosselink			
TOLERANCES UNLESS OTHERWISE SPECIFIED:		APVD 12nov2010 D. Halberstadt		NAME 3.5mm AV connector, compressive, chamfered	
0 PLC ±-		PRODUCT SPEC 108-19423		SIZE CAGE CODE DRAWING NO RESTRICTED TO	
1 PLC ±0.1		APPLICATION SPEC -		A3 00779 C-2173014	
2 PLC ±0.05		WEIGHT -		SCALE 5 SHEET 3 OF 3 REV A1	
3 PLC ±0.025		CUSTOMER DRAWING			
4 PLC ±0.01					
ANGLES ±2					
FINISH -					

Компания «Life Electronics» занимается поставками электронных компонентов импортного и отечественного производства от производителей и со складов крупных дистрибьюторов Европы, Америки и Азии.

С конца 2013 года компания активно расширяет линейку поставок компонентов по направлению коаксиальный кабель, кварцевые генераторы и конденсаторы (керамические, пленочные, электролитические), за счёт заключения дистрибьюторских договоров

Мы предлагаем:

- Конкурентоспособные цены и скидки постоянным клиентам.
- Специальные условия для постоянных клиентов.
- Подбор аналогов.
- Поставку компонентов в любых объемах, удовлетворяющих вашим потребностям.
- Приемлемые сроки поставки, возможна ускоренная поставка.
- Доставку товара в любую точку России и стран СНГ.
- Комплексную поставку.
- Работу по проектам и поставку образцов.
- Формирование склада под заказчика.
- Сертификаты соответствия на поставляемую продукцию (по желанию клиента).
- Тестирование поставляемой продукции.
- Поставку компонентов, требующих военную и космическую приемку.
- Входной контроль качества.
- Наличие сертификата ISO.

В составе нашей компании организован Конструкторский отдел, призванный помогать разработчикам, и инженерам.

Конструкторский отдел помогает осуществить:

- Регистрацию проекта у производителя компонентов.
- Техническую поддержку проекта.
- Защиту от снятия компонента с производства.
- Оценку стоимости проекта по компонентам.
- Изготовление тестовой платы монтаж и пусконаладочные работы.



Тел: +7 (812) 336 43 04 (многоканальный)

Email: org@lifeelectronics.ru