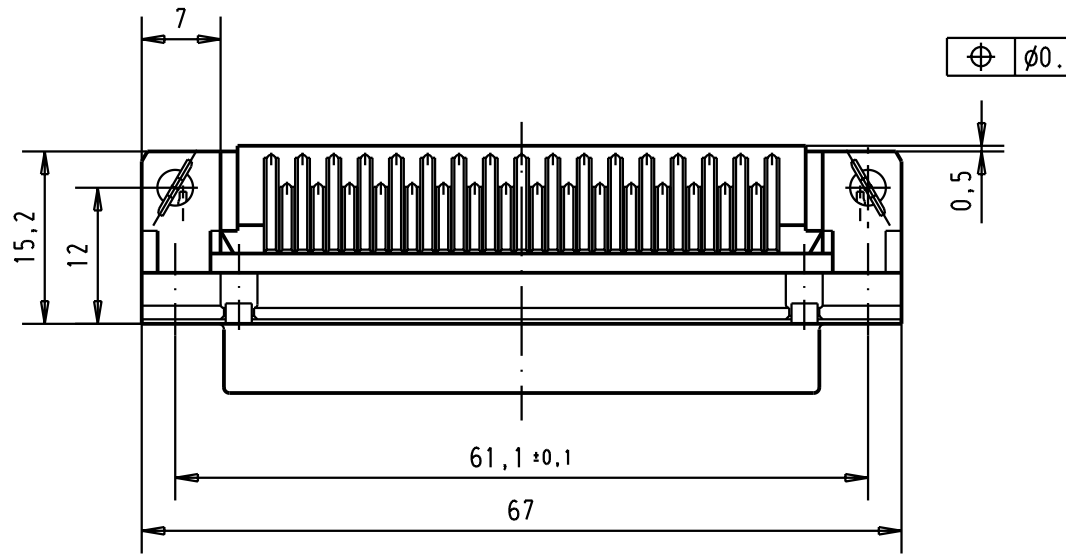
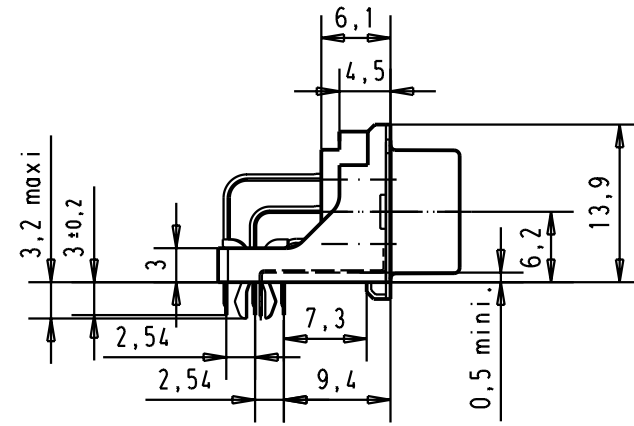
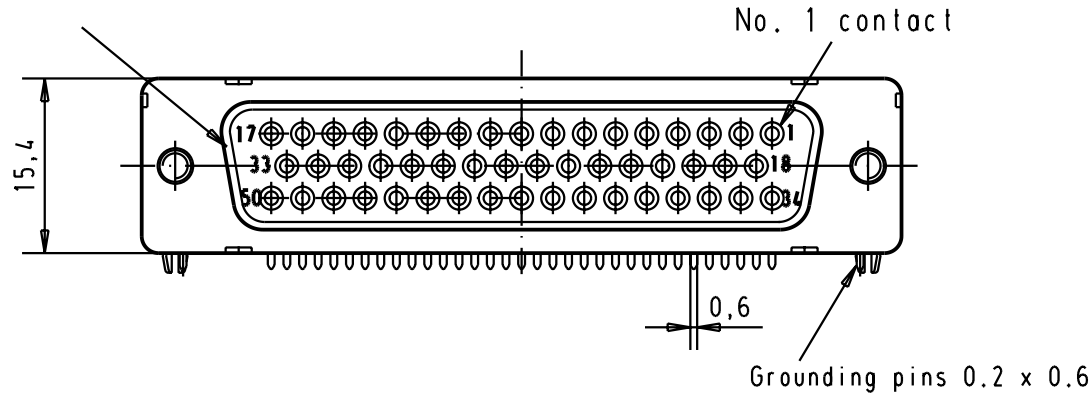
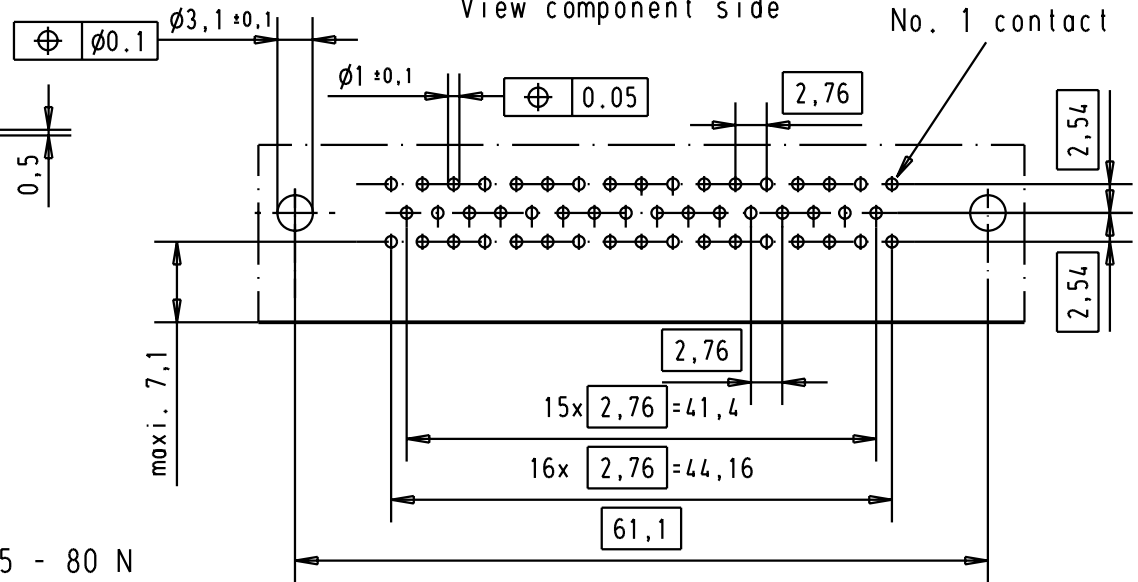


Mating face according to MIL-C-24308 / DIN 41 652 / CECC 75301-802



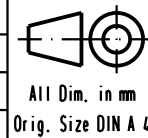
Mounting force on Printed board : 25 - 80 N

Printed board layout (1,6 ± 0,2 thick)  
View component side



09 66 552 6615	M3	2				
09 66 552 7615	M3	3				
09 66 552 5615	M3	0,76 µm Au				
09 66 552 6616	4-40 UNC	2				
09 66 552 7616	4-40 UNC	3	31084	04/SEP/02	YT	
09 66 552 5616	4-40 UNC	0,76 µm Au	29733	23-NOV-01	JB	
Part number	nut thread	Performance level	Mod.	Dat.	Name	

	Dat.	Name
Detail.	23-NOV-01	JB
Insp.		
Stand.		



D-Sub female low profile  
50 poles with solder pins,  
nuts, board lock and  
grounding pins

Moßstab/  
Scale  
1,5:1

HARTING EURL  
F-95972 Paris



TB 09 66 552 X61x

Blatt/ Page  
2

Sub.

Компания «Life Electronics» занимается поставками электронных компонентов импортного и отечественного производства от производителей и со складов крупных дистрибьюторов Европы, Америки и Азии.

С конца 2013 года компания активно расширяет линейку поставок компонентов по направлению коаксиальный кабель, кварцевые генераторы и конденсаторы (керамические, пленочные, электролитические), за счёт заключения дистрибьюторских договоров

Мы предлагаем:

- Конкурентоспособные цены и скидки постоянным клиентам.
- Специальные условия для постоянных клиентов.
- Подбор аналогов.
- Поставку компонентов в любых объемах, удовлетворяющих вашим потребностям.
- Приемлемые сроки поставки, возможна ускоренная поставка.
- Доставку товара в любую точку России и стран СНГ.
- Комплексную поставку.
- Работу по проектам и поставку образцов.
- Формирование склада под заказчика.
- Сертификаты соответствия на поставляемую продукцию (по желанию клиента).
- Тестирование поставляемой продукции.
- Поставку компонентов, требующих военную и космическую приемку.
- Входной контроль качества.
- Наличие сертификата ISO.

В составе нашей компании организован Конструкторский отдел, призванный помогать разработчикам, и инженерам.

Конструкторский отдел помогает осуществить:

- Регистрацию проекта у производителя компонентов.
- Техническую поддержку проекта.
- Защиту от снятия компонента с производства.
- Оценку стоимости проекта по компонентам.
- Изготовление тестовой платы монтаж и пусконаладочные работы.



Тел: +7 (812) 336 43 04 (многоканальный)  
Email: [org@lifeelectronics.ru](mailto:org@lifeelectronics.ru)