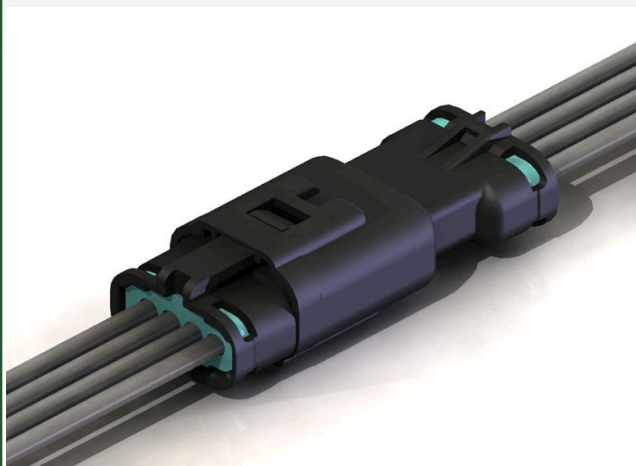




SERIES 566



FEATURES:

- 2.0mm pitch, Rated Current: 2A Max
- Fully waterproof solution
- Available in wire-to-wire options
- Seals preassembled into housing, no external sealing required
- True Crimp and poke solution
- Available with wire already installed
- Waterproof caps available to cover unused holes

SPECIFICATIONS:

- Insulator Material: PBT, UL 94V-0
- Contact Material: Phosphor Bronze, Tin Plated
- Wire + Housing Seal: Silicon Rubber
- Circuits: 2, 3 and 4 Pins
- Pitch: 2.0mm
- Rated Voltage: 250V
- Rated Current: 2A max
- Insulation Resistance: 1000 Megohms minimum per DC 500V
- Contact Resistance: 10 milliohms maximum
- Dielectric Withstanding Voltage: 1000 VAC rms
- Operating Range: -40°C to +105°C
- Waterproof Grade: IP67
- Wire Seal Insulation Internal Diameter from Ø0.039" (1.0mm) to Ø0.059" (1.5mm) can be accommodated using different wire seals and contacts

ORDERING CODE NOTES:

- 1) Crimp contacts are available for 566 series connectors
Contacts may be ordered separately for pre-wired or select position assembly

Part Number	Description
566-290-711	Male Contact - AWG 22 to 28
566-290-721	Female Contact- AWG 22 to 28

- 2) For contact installation, removal and crimping tool, consult factory
- 3) Insulator design prevents improper mating of individual and receptacle

Example Part Number:

566-003-000-710

SERIES: _____
566, WIRE TO WIRE
WIRE TO BOARD

NO. OF CONTACTS: _____
002 - 2 CONTACTS
003 - 3 CONTACTS
004 - 4 CONTACTS

CONTACT CODE: _____
000 - NO CONTACTS ASSEMBLED
421 - BOARD MOUNT CONTACTS

STYLE: _____
510 - WHITE MALE HOUSING, WITH Ø1.0 TO Ø1.25 INSULATION
710 - BLACK MALE HOUSING, WITH Ø1.0 TO Ø1.25 INSULATION
511 - WHITE MALE HOUSING, WITH Ø1.25 TO Ø1.5 INSULATION
711 - BLACK MALE HOUSING, WITH Ø1.25 TO Ø1.5 INSULATION
610 - WHITE FEMALE HOUSING, WITH Ø1.0 TO Ø1.25 INSULATION
810 - BLACK FEMALE HOUSING, WITH Ø1.0 TO Ø1.25 INSULATION
611 - WHITE FEMALE HOUSING, WITH Ø1.25 TO Ø1.5 INSULATION
811 - BLACK FEMALE HOUSING, WITH Ø1.25 TO Ø1.5 INSULATION
701 - BLACK HOUSING FOR BOARD MOUNT CONTACTS ONLY

Компания «Life Electronics» занимается поставками электронных компонентов импортного и отечественного производства от производителей и со складов крупных дистрибьюторов Европы, Америки и Азии.

С конца 2013 года компания активно расширяет линейку поставок компонентов по направлению коаксиальный кабель, кварцевые генераторы и конденсаторы (керамические, пленочные, электролитические), за счёт заключения дистрибьюторских договоров

Мы предлагаем:

- Конкурентоспособные цены и скидки постоянным клиентам.
- Специальные условия для постоянных клиентов.
- Подбор аналогов.
- Поставку компонентов в любых объемах, удовлетворяющих вашим потребностям.
- Приемлемые сроки поставки, возможна ускоренная поставка.
- Доставку товара в любую точку России и стран СНГ.
- Комплексную поставку.
- Работу по проектам и поставку образцов.
- Формирование склада под заказчика.
- Сертификаты соответствия на поставляемую продукцию (по желанию клиента).
- Тестирование поставляемой продукции.
- Поставку компонентов, требующих военную и космическую приемку.
- Входной контроль качества.
- Наличие сертификата ISO.

В составе нашей компании организован Конструкторский отдел, призванный помогать разработчикам, и инженерам.

Конструкторский отдел помогает осуществить:

- Регистрацию проекта у производителя компонентов.
- Техническую поддержку проекта.
- Защиту от снятия компонента с производства.
- Оценку стоимости проекта по компонентам.
- Изготовление тестовой платы монтаж и пусконаладочные работы.



Тел: +7 (812) 336 43 04 (многоканальный)

Email: org@lifeelectronics.ru

www.lifeelectronics.ru