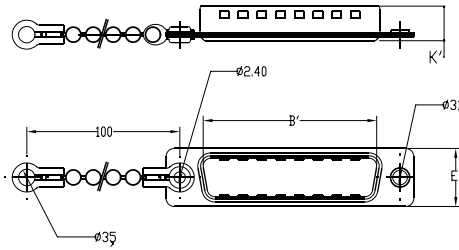


This document is the property of Amphenol Corporation and is delivered on the express condition that it is not to be disclosed, reproduced or used, in whole or in part, for manufacture or sale by anyone other than Amphenol Corporation without its prior consent, & that no right is granted to disclose or to use any information in this document.

REVISIONS

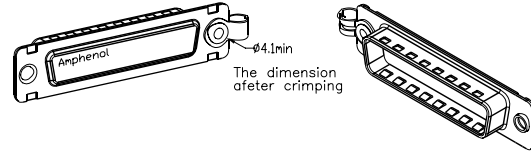
SYM	ECN	DESCRIPTION	DATE	APPROVED
1			03/27/09	



Flat MALE dust cover with Chain, for use with FEMALE connector

Part number

09 contacts or shell size E =L17D4K630 09  
 15 contacts or shell size A =L17D4K630 15  
 25 contacts or shell size B =L17D4K630 25  
 37 contacts or shell size C =L17D4K630 37  
 50 contacts or shell size D =L17D4K630 50



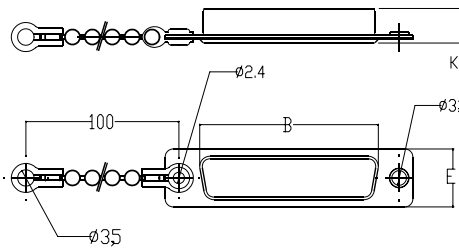
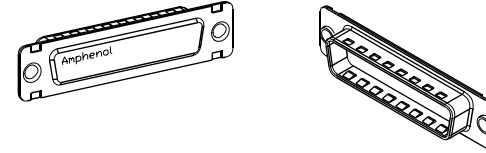
The dimension afeter crimping



Flat MALE dust cover without Chain, for use with FEMALE connector

Part number

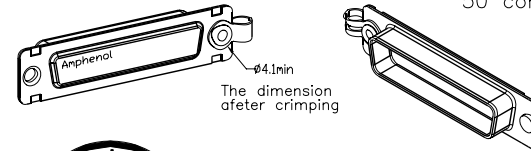
09 contacts or shell size E =L17D4K630 10  
 15 contacts or shell size A =L17D4K630 16  
 25 contacts or shell size B =L17D4K630 26  
 37 contacts or shell size C =L17D4K630 38  
 50 contacts or shell size D =L17D4K630 51



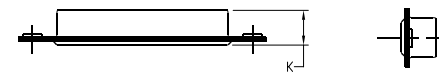
Flat FEMALE dust cover with Chain, for use with MALE connector

Part number

09 contacts or shell size E =L17D4K631 09  
 15 contacts or shell size A =L17D4K631 15  
 25 contacts or shell size B =L17D4K631 25  
 37 contacts or shell size C =L17D4K631 37  
 50 contacts or shell size D =L17D4K631 50



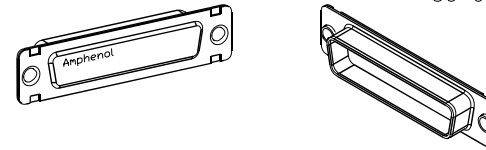
The dimension afeter crimping



Flat FEMALE dust cover without Chain, for use with MALE connector

Part number

09 contacts or shell size E =L17D4K631 10  
 15 contacts or shell size A =L17D4K631 16  
 25 contacts or shell size B =L17D4K631 26  
 37 contacts or shell size C =L17D4K631 38  
 50 contacts or shell size D =L17D4K631 51



Shell = steel with tin plating

Customer drawing

Size	B'	B	K'	K	E
E	16,8	16,4	7,6	7,9	12,4
A	25,1	24,8	7,6	7,9	12,4
B	38,8	38,5	7,6	7,9	12,4
C	55,3	54,9	7,6	7,9	12,4
D	52,7	52,5	7,6	7,9	15,2

UNLESS OTHERWISE SPECIFIED TOLERANCES		APPROVAL		DATE
U.S.	METRIC	DRAWN	Lik Wang	02/04/07
.X +/-	0.50	CHECKED	Stefan	02/04/07
.XX +/-	0.30	CHECKED		
.XXX +/-	0.20			
FRACTIONS +/-				
ANGLES +/-	5°			
FOR MATERIALS AND FINISHES SEE NOTES				
REMOVE SHARP EDGES				
DRAWING FILE :				
ANGLE OF PROJECTION				
DIMENSIONS				
U.S. INCHES				
METRIC MM				

Amphenol  
 Accessory, Dust Cover

SIZE	DRAWING NO.	REV.
A4	C L17D4K63XXX	1
SCALE	NONE	SHEET 1 OF 1

Компания «Life Electronics» занимается поставками электронных компонентов импортного и отечественного производства от производителей и со складов крупных дистрибьюторов Европы, Америки и Азии.

С конца 2013 года компания активно расширяет линейку поставок компонентов по направлению коаксиальный кабель, кварцевые генераторы и конденсаторы (керамические, пленочные, электролитические), за счёт заключения дистрибьюторских договоров

Мы предлагаем:

- Конкурентоспособные цены и скидки постоянным клиентам.
- Специальные условия для постоянных клиентов.
- Подбор аналогов.
- Поставку компонентов в любых объемах, удовлетворяющих вашим потребностям.
- Приемлемые сроки поставки, возможна ускоренная поставка.
- Доставку товара в любую точку России и стран СНГ.
- Комплексную поставку.
- Работу по проектам и поставку образцов.
- Формирование склада под заказчика.
- Сертификаты соответствия на поставляемую продукцию (по желанию клиента).
- Тестирование поставляемой продукции.
- Поставку компонентов, требующих военную и космическую приемку.
- Входной контроль качества.
- Наличие сертификата ISO.

В составе нашей компании организован Конструкторский отдел, призванный помогать разработчикам, и инженерам.

Конструкторский отдел помогает осуществить:

- Регистрацию проекта у производителя компонентов.
- Техническую поддержку проекта.
- Защиту от снятия компонента с производства.
- Оценку стоимости проекта по компонентам.
- Изготовление тестовой платы монтаж и пусконаладочные работы.



Тел: +7 (812) 336 43 04 (многоканальный)

Email: [org@lifeelectronics.ru](mailto:org@lifeelectronics.ru)