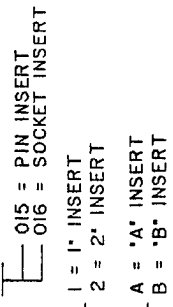


NOTES:

1. PART NUMBER VARIABLE:

MTC50-YXX-XXX



2. THE APPLICABLE TYCO ELECTRONICS SPECIFICATION FOR THIS PART IS C6111. THIS PART IS QUALIFIED TO C6111.

3. MATERIAL:

- A. SEALING MODULE: SEE SCD CTA-024X. TRANSPARENT BLUE HEAT SHRINKABLE, RADIATION CROSS-LINKED PVF.
- B. WIRE AND INSERT SEALS: MODIFIED THERMOPLASTIC HOT MELT SEALANT.
- C. INSERT BODY: HIGH GRADE POLYARYLENE THERMOPLASTIC OR EQUIVALENT.
- D. PIN/SOCKET CONTACTS: COPPER ALLOY 172 PER QQ-C-533. SEE RAYCHEM SPECIFICATION CONTROL DRAWING D-141-0169.

4. FINISH:

- A. PIN/SOCKET INSERT: AS MOLDED
- B. PIN/SOCKET CONTACT: (ENGAGING END)
- (TERMINATION END)

5. #1 POSITION IS MARKED IN CONTRASTING COLOR.

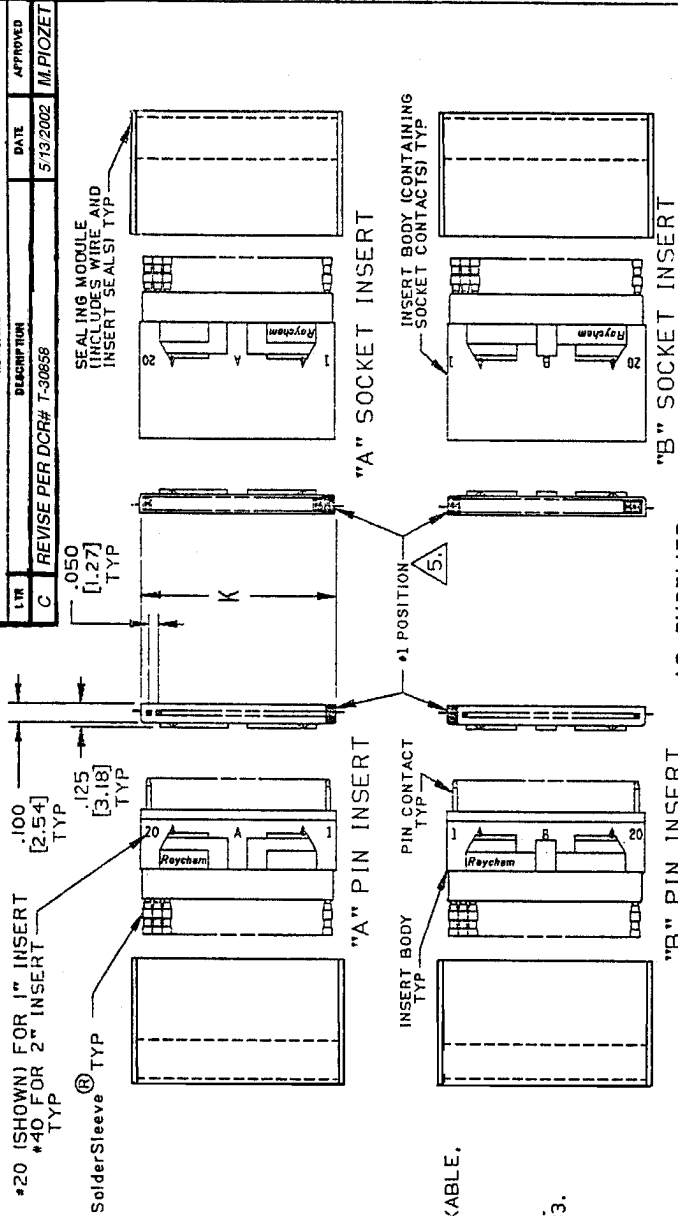
6. DIELECTRIC WITHSTANDING VOLTAGE:

TEST CONDITION	TEST VOLTAGE VAC RMS AT 60 HZ.
SEA LEVEL	750
ALTITUDE 70,000 FT. (33.5 TORR) AMBIENT TEMP.	250
ALTITUDE 80,000 FT. (20.6 TORR) -50°C TEMP.	375

7. CURRENT RATING: 2.0 AMPS

8. USABLE WIRE SIZE: ROUND WIRE: 24 AWG OR 26 AWG.

9. SEE TYCO ENGINEERING STANDARD ES-61408 REV C FOR TERMINATION METHOD.



AS SUPPLIED

9. AFTER BOOT ASSY & TERMINATION

DESCRIPTION	1" INSERT	2" INSERT
K	1.035 [26.29]	2.035 [51.69]
L	1.140 [28.96]	2.140 [54.36]
WEIGHT (MAXIMUM)	.0074 LBS. [3.357gr.]	.0147 LBS. [6.689gr.]

SPECIFICATION CONTROL DRAWING

UNLESS OTHERWISE SPECIFIED DIMENSIONS ARE IN INCHES. METRIC DIMENSIONS ARE IN BRACKETS. DECIMALS .XXX ±0.05 [0.13mm] .XX ±0.3 [0.08mm] ANGLES ± .X ° ± .P °	DRAWN: S. CLEGG CHECKED: M. HIGBY APPROVED: M. BLAIR DATE: 07-APR-88	TYCO ELECTRONICS	RAYCHEM PRODUCTS 365 CONSTRUCTION DR. MENLO PARK, CA 94025
DATE CODE (WIRE) / RAYCHEM PART NO.	THIRD ANGLE PROJECTION	TITLE	INSERT, .050 PITCH, PASS TERM. 125°C OPERATING TEMPERATURE (FOR 24-26 AWG WIRE) MTC50 SERIES
WEIGHT: SEE TABULATION	CAD FILE: T-30858.TIF	SIZE: C	REV: C
		DO NOT SCALE THIS DRAWING	SCALE: SHEET 1 OF 1

Компания «Life Electronics» занимается поставками электронных компонентов импортного и отечественного производства от производителей и со складов крупных дистрибьюторов Европы, Америки и Азии.

С конца 2013 года компания активно расширяет линейку поставок компонентов по направлению коаксиальный кабель, кварцевые генераторы и конденсаторы (керамические, пленочные, электролитические), за счёт заключения дистрибьюторских договоров

Мы предлагаем:

- Конкурентоспособные цены и скидки постоянным клиентам.
- Специальные условия для постоянных клиентов.
- Подбор аналогов.
- Поставку компонентов в любых объемах, удовлетворяющих вашим потребностям.
- Приемлемые сроки поставки, возможна ускоренная поставка.
- Доставку товара в любую точку России и стран СНГ.
- Комплексную поставку.
- Работу по проектам и поставку образцов.
- Формирование склада под заказчика.
- Сертификаты соответствия на поставляемую продукцию (по желанию клиента).
- Тестирование поставляемой продукции.
- Поставку компонентов, требующих военную и космическую приемку.
- Входной контроль качества.
- Наличие сертификата ISO.

В составе нашей компании организован Конструкторский отдел, призванный помогать разработчикам, и инженерам.

Конструкторский отдел помогает осуществить:

- Регистрацию проекта у производителя компонентов.
- Техническую поддержку проекта.
- Защиту от снятия компонента с производства.
- Оценку стоимости проекта по компонентам.
- Изготовление тестовой платы монтаж и пусконаладочные работы.



Тел: +7 (812) 336 43 04 (многоканальный)
Email: org@lifeelectronics.ru