

## Signal lamps with integrated LED - 5 mm, round protruding lens, 24 - 28 V

**1.69.508.834/1301**

Long terminal is anode.



### General information

|                    |                  |
|--------------------|------------------|
| Form of lens       | round protruding |
| Color of lens      | transparent red  |
| Diameter of collar | 5.8 mm           |

### Dimensions

|                |        |
|----------------|--------|
| Overall height | 3.5 mm |
| Mounting depth | 18 mm  |
| Mounting hole  | 5 mm   |

### Mechanical design

|             |                    |
|-------------|--------------------|
| Mounting    | pressing into hole |
| Terminals   | solder terminals   |
| Lamp socket | no                 |
| Lamp        | LED red            |

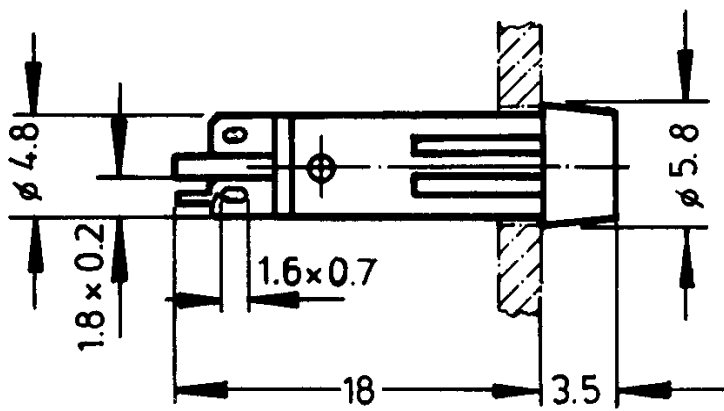
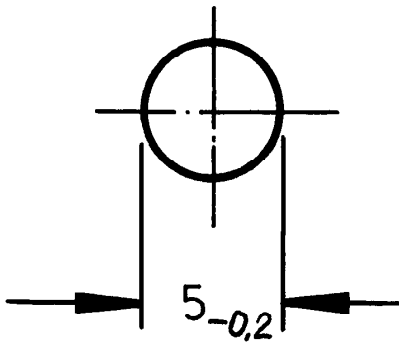
### Electrical characteristics

|                                      |                                |
|--------------------------------------|--------------------------------|
| Operating voltage $U_B$              | 24 - 28 V                      |
| Integrated currency resistor         | yes                            |
| Forward voltage $U_F$ at 25 °C       | at 10 mA forward current 2.2 V |
| Reverse voltage $U_R$ at 25 °C       | 3 V                            |
| Forward current, $I_F$ at 25 °C      | 8 - 12 mA                      |
| Reverse current $I_R$ at 25 °C       | 100 $\mu$ A                    |
| Power dissipation $P_{tot}$ at 25 °C | max. 120 mW                    |

### Other specifications

|                                      |                     |
|--------------------------------------|---------------------|
| Degree of protection from front side | IP40 (DIN EN 60529) |
| Weight                               | 0.35 g              |
| ROHS compliant                       | yes                 |
| REACH compliant                      | yes                 |

Mounting hole



Компания «Life Electronics» занимается поставками электронных компонентов импортного и отечественного производства от производителей и со складов крупных дистрибьюторов Европы, Америки и Азии.

С конца 2013 года компания активно расширяет линейку поставок компонентов по направлению коаксиальный кабель, кварцевые генераторы и конденсаторы (керамические, пленочные, электролитические), за счёт заключения дистрибьюторских договоров

Мы предлагаем:

- Конкурентоспособные цены и скидки постоянным клиентам.
- Специальные условия для постоянных клиентов.
- Подбор аналогов.
- Поставку компонентов в любых объемах, удовлетворяющих вашим потребностям.
- Приемлемые сроки поставки, возможна ускоренная поставка.
- Доставку товара в любую точку России и стран СНГ.
- Комплексную поставку.
- Работу по проектам и поставку образцов.
- Формирование склада под заказчика.
- Сертификаты соответствия на поставляемую продукцию (по желанию клиента).
- Тестирование поставляемой продукции.
- Поставку компонентов, требующих военную и космическую приемку.
- Входной контроль качества.
- Наличие сертификата ISO.

В составе нашей компании организован Конструкторский отдел, призванный помогать разработчикам, и инженерам.

Конструкторский отдел помогает осуществить:

- Регистрацию проекта у производителя компонентов.
- Техническую поддержку проекта.
- Защиту от снятия компонента с производства.
- Оценку стоимости проекта по компонентам.
- Изготовление тестовой платы монтаж и пусконаладочные работы.



Тел: +7 (812) 336 43 04 (многоканальный)

Email: [org@lifeelectronics.ru](mailto:org@lifeelectronics.ru)