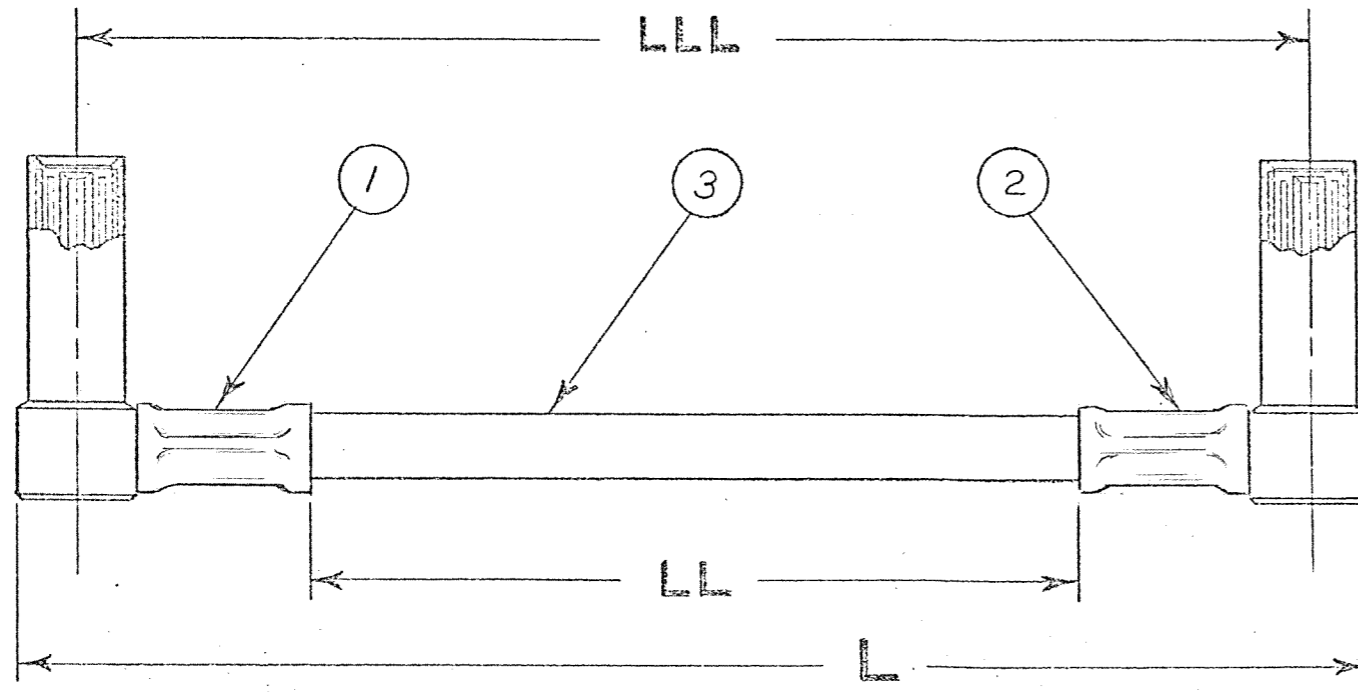


| REVISIONS | | | | |
|-----------|-----|--|---------|--------------------|
| ZONE | LTR | DESCRIPTION | DATE | APPROVED |
| | A | RELEASED ECO 22601 | 8.23.77 | <i>[Signature]</i> |
| | B | REINSTATED PREV. OBSOLETE ECN 42847 | 9/13/75 | AN |



NOTES: (UNLESS OTHERWISE SPECIFIED)

1. INSULATION RESISTANCE MUST BE 10^4 MEGOHMS.
2. TEST VOLTAGE 700 VOLTS RMS.
3. SEE CONNECTOR DWG. FOR PROPER ASSEMBLY INSTRUCTIONS.
4. FOR COMPONENT NUMBERS SEE PARTS LISTS.

| QTY. | PT. NO. | DESCRIPTION | ITEM NO. |
|---|----------------------|-----------------------------|---|
| PARTS LIST | | | |
| UNLESS OTHERWISE SPECIFIED DIMENSIONS ARE IN INCHES TOLERANCES ARE: | | CONTRACT NO. | |
| FRACTIONS | DECIMALS | ANGLES | MALCO A MICRODOT COMPANY, INC. 220 PASADENA AVE., SO. PASADENA, CALIF. 91030 |
| ± .XX ± | ± | ± | |
| MATERIAL | — | APPROVALS | DATE |
| FINISH | — | DRAWN <i>mfw</i> | 8/4/77 |
| NEXT ASSY | USED ON | CHECKED <i>[Signature]</i> | 8/11/77 |
| APPLICATION | DO NOT SCALE DRAWING | PR. ENG. <i>RAH</i> | 8/16/77 |
| | | APPROVED <i>[Signature]</i> | 9/18/77 |
| | | SIZE | CODE IDENT NO. |
| | | B | 98278 |
| | | DRAWING NO. | 140-5000-3901 |
| | | SCALE | SHEET 1 OF 1 |
| | | | 19-1532149-3 |

Компания «Life Electronics» занимается поставками электронных компонентов импортного и отечественного производства от производителей и со складов крупных дистрибьюторов Европы, Америки и Азии.

С конца 2013 года компания активно расширяет линейку поставок компонентов по направлению коаксиальный кабель, кварцевые генераторы и конденсаторы (керамические, пленочные, электролитические), за счёт заключения дистрибьюторских договоров

Мы предлагаем:

- Конкурентоспособные цены и скидки постоянным клиентам.
- Специальные условия для постоянных клиентов.
- Подбор аналогов.
- Поставку компонентов в любых объемах, удовлетворяющих вашим потребностям.
- Приемлемые сроки поставки, возможна ускоренная поставка.
- Доставку товара в любую точку России и стран СНГ.
- Комплексную поставку.
- Работу по проектам и поставку образцов.
- Формирование склада под заказчика.
- Сертификаты соответствия на поставляемую продукцию (по желанию клиента).
- Тестирование поставляемой продукции.
- Поставку компонентов, требующих военную и космическую приемку.
- Входной контроль качества.
- Наличие сертификата ISO.

В составе нашей компании организован Конструкторский отдел, призванный помогать разработчикам, и инженерам.

Конструкторский отдел помогает осуществить:

- Регистрацию проекта у производителя компонентов.
- Техническую поддержку проекта.
- Защиту от снятия компонента с производства.
- Оценку стоимости проекта по компонентам.
- Изготовление тестовой платы монтаж и пусконаладочные работы.



Тел: +7 (812) 336 43 04 (многоканальный)

Email: org@lifeelectronics.ru