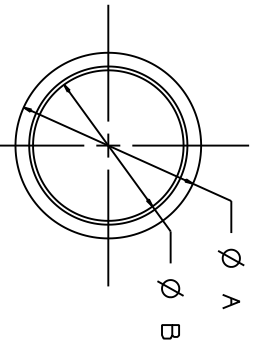
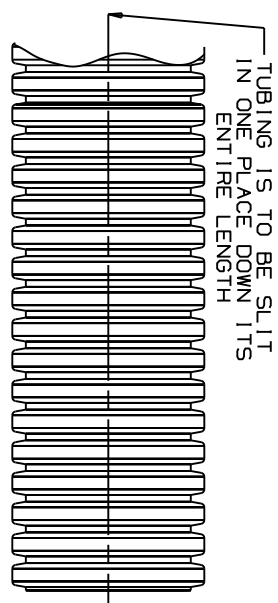


THIS COPY IS PROVIDED ON A RESTRICTED BASIS AND IS NOT TO BE USED IN ANY WAY DETRIMENTAL TO THE INTERESTS OF PANDUIT CORP.  
 MATERIAL: NYLON 6

MATERIAL: LOW DENSITY POLYETHYLENE

PART NO.	DIMENSIONS		WALL THICKNESS	WEIGHT lbs / 100 ft (g)
	A	B		
CLT25N-630	0.397 (10.08)	0.277 (7.04)	.0155" ± .0025"	0.81 (370.0)
CLT35N-630	0.500 (12.7)	0.350 (8.89)	.0200" ± .0050"	1.28 (580.0)
CLT38N-630	0.556 (14.12)	0.415 (10.54)	.0200" ± .0050"	1.47 (670.0)
CLT50N-630	0.670 (17.02)	0.505 (12.83)	.0200" ± .0050"	1.98 (900.0)
CLT62N-630	0.816 (20.73)	0.650 (16.51)	.0200" ± .0050"	2.39 (1085.0)
CLT75N-630	0.935 (23.75)	0.760 (19.30)	.0200" ± .0050"	2.75 (1250.0)
CLT100N-630	1.090 (27.69)	0.915 (23.24)	.0200" ± .0030"	3.70 (1680.0)
CLT125N-630	1.500 (38.10)	1.290 (32.77)	.0235" ± .0065"	5.77 (2620.0)
CLT150N-630	1.728 ± 0.085 (43.89 ± 2.16)	1.479 ± 0.085 (37.57 ± 2.16)	.0235" ± .0065"	6.16 (2800.0)
CLT188N-630	2.169 ± 0.085 (55.09 ± 2.16)	1.881 ± 0.085 (47.78 ± 2.16)	.0235" ± .0065"	11.20 (5088.0)

PART NO.	DIMENSIONS		WALL THICKNESS	WEIGHT lbs / 100 ft (g)
	A	B		
CLT25F-20	0.397 (10.08)	0.277 (7.04)	.0155" ± .0025"	0.75 (340.0)
CLT35F-20	0.500 (12.7)	0.350 (8.89)	.0200" ± .0050"	1.12 (510.0)
CLT38F-20	0.556 (14.12)	0.415 (10.54)	.0200" ± .0050"	1.38 (625.0)
CLT50F-20	0.670 (17.02)	0.505 (12.83)	.0200" ± .0050"	1.85 (840.0)
CLT62F-20	0.816 (20.73)	0.650 (16.51)	.0200" ± .0050"	2.29 (1040.0)
CLT75F-20	0.935 (23.75)	0.760 (19.30)	.0200" ± .0050"	2.64 (1200.0)
CLT100F-20	1.090 (27.69)	0.915 (23.24)	.0200" ± .0030"	3.52 (1600.0)
CLT125F-20	1.500 (38.10)	1.290 (32.77)	.0235" ± .0065"	6.03 (2740.0)
CLT150F-20	1.728 ± 0.085 (43.92 ± 2.16)	1.482 ± 0.085 (39.64 ± 2.16)	.0235" ± .0065"	7.39 (3360.0)
CLT188F-20	2.169 ± 0.085 (55.09 ± 2.16)	1.881 ± 0.085 (47.78 ± 2.16)	.0235" ± .0065"	9.10 (4127.3)



NOTES:

1. SEE PART NUMBER SUFFIX DESIGNATION ON CURRENT PRICE SHEET FOR PACKAGE SIZE AND PART COLOR.

2. FOR ROLL SIZES LARGER THAN 10 FEET, SPLICES MAY OCCUR.

REV	DATE	BY	CHK	DESCRIPTION	ECN	R	CUST	SUP
8	6/22/11	LEF	JVL	B: ADD WALL THICKNESS FROM POLYETHYLENE TO NYLON 6 COLUMN C: CORRECTION TO (MM) CONVERSION ON B DIM. FOR CLT38F-20 FROM (10.39 TO 10.54)				
7	5/17/11	LEF	VJS	A: ADDED NOTE #2				
6	9/25/02	LEF	LEF	CHG MAT. TO LOW DENSITY POLYETHYLENE				
5	4/5/02	LEF	LEF	CHG DIM ON A & B DIM FOR CLT150F, CLT150F.				

DIMENSIONS IN PARENTHESES ARE IN METRIC UNITS  
 CAD FILENAME/LAYERS G03597BN\_DC\_GB0222BP\_08/00A

**PANDUIT** CORP. TINLEY PARK, ILLINOIS

CLT( )N, CLT( )F  
 SLIT CORRUGATED TUBING

UNLESS OTHERWISE SPECIFIED, DIMENSIONAL TOLERANCES ARE:  
 ( .XX ) ± ( .XXX ) ± 0.050 ( 1.27 )  
 IN INCHES, THIRD ANGLE PROJECTION.

UNLESS OTHERWISE SPECIFIED, ALL DIMENSIONS ARE GIVEN IN INCHES, THIRD ANGLE PROJECTION.  
 SCALE NONE

DATE 9-18-97  
 DRAWN BY CPE  
 MAT'L: SEE ABOVE  
 DRAWING NO. GB0222BP  
 DWG SIZE A

Компания «Life Electronics» занимается поставками электронных компонентов импортного и отечественного производства от производителей и со складов крупных дистрибьюторов Европы, Америки и Азии.

С конца 2013 года компания активно расширяет линейку поставок компонентов по направлению коаксиальный кабель, кварцевые генераторы и конденсаторы (керамические, пленочные, электролитические), за счёт заключения дистрибьюторских договоров

Мы предлагаем:

- Конкурентоспособные цены и скидки постоянным клиентам.
- Специальные условия для постоянных клиентов.
- Подбор аналогов.
- Поставку компонентов в любых объемах, удовлетворяющих вашим потребностям.
- Приемлемые сроки поставки, возможна ускоренная поставка.
- Доставку товара в любую точку России и стран СНГ.
- Комплексную поставку.
- Работу по проектам и поставку образцов.
- Формирование склада под заказчика.
- Сертификаты соответствия на поставляемую продукцию (по желанию клиента).
- Тестирование поставляемой продукции.
- Поставку компонентов, требующих военную и космическую приемку.
- Входной контроль качества.
- Наличие сертификата ISO.

В составе нашей компании организован Конструкторский отдел, призванный помогать разработчикам, и инженерам.

Конструкторский отдел помогает осуществить:

- Регистрацию проекта у производителя компонентов.
- Техническую поддержку проекта.
- Защиту от снятия компонента с производства.
- Оценку стоимости проекта по компонентам.
- Изготовление тестовой платы монтаж и пусконаладочные работы.



Тел: +7 (812) 336 43 04 (многоканальный)

Email: [org@lifeelectronics.ru](mailto:org@lifeelectronics.ru)