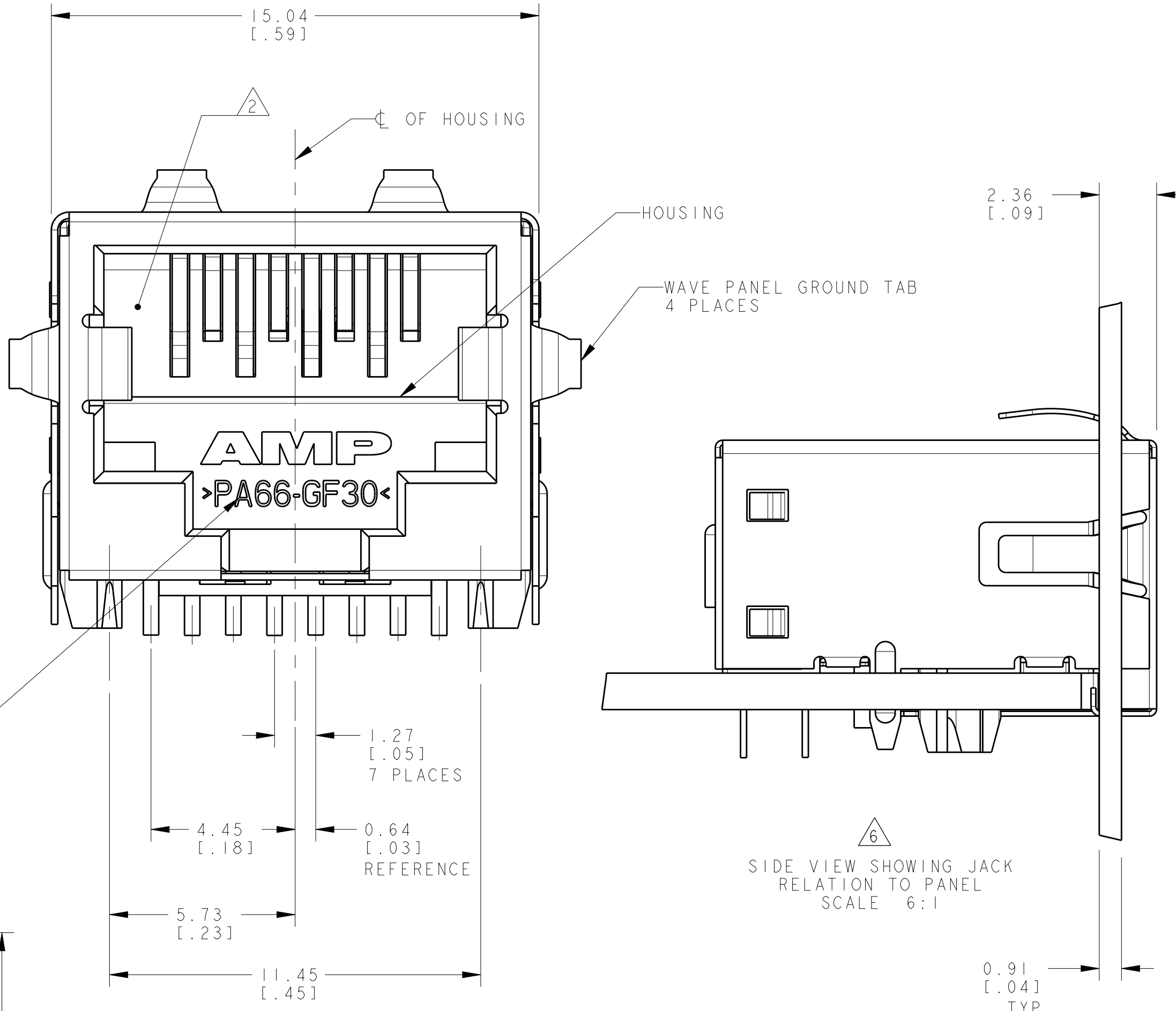
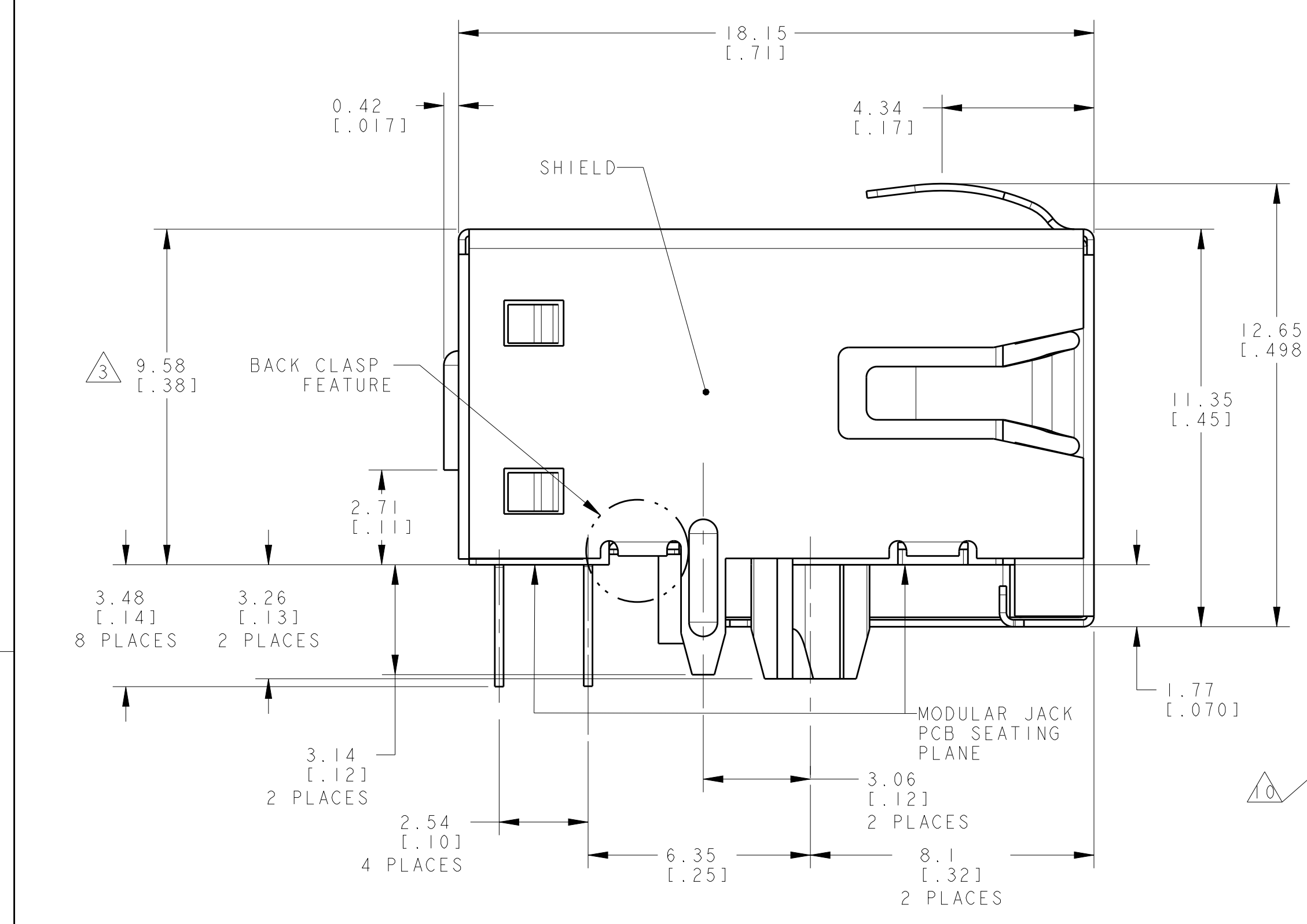
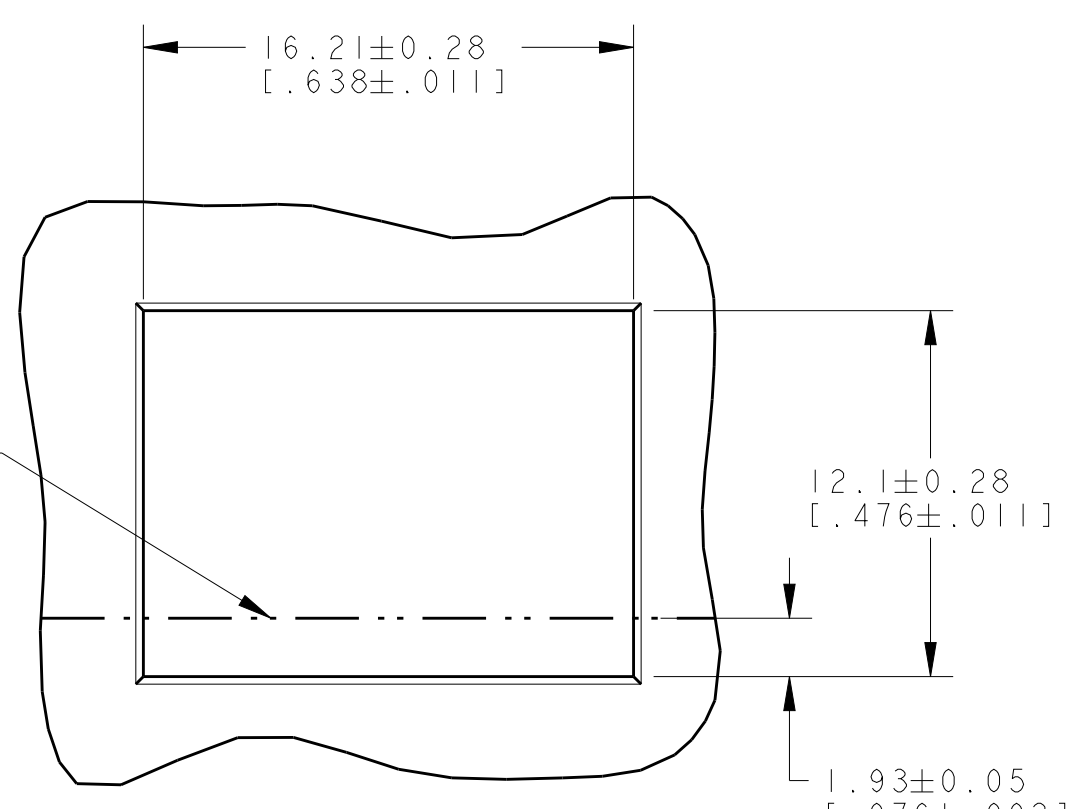
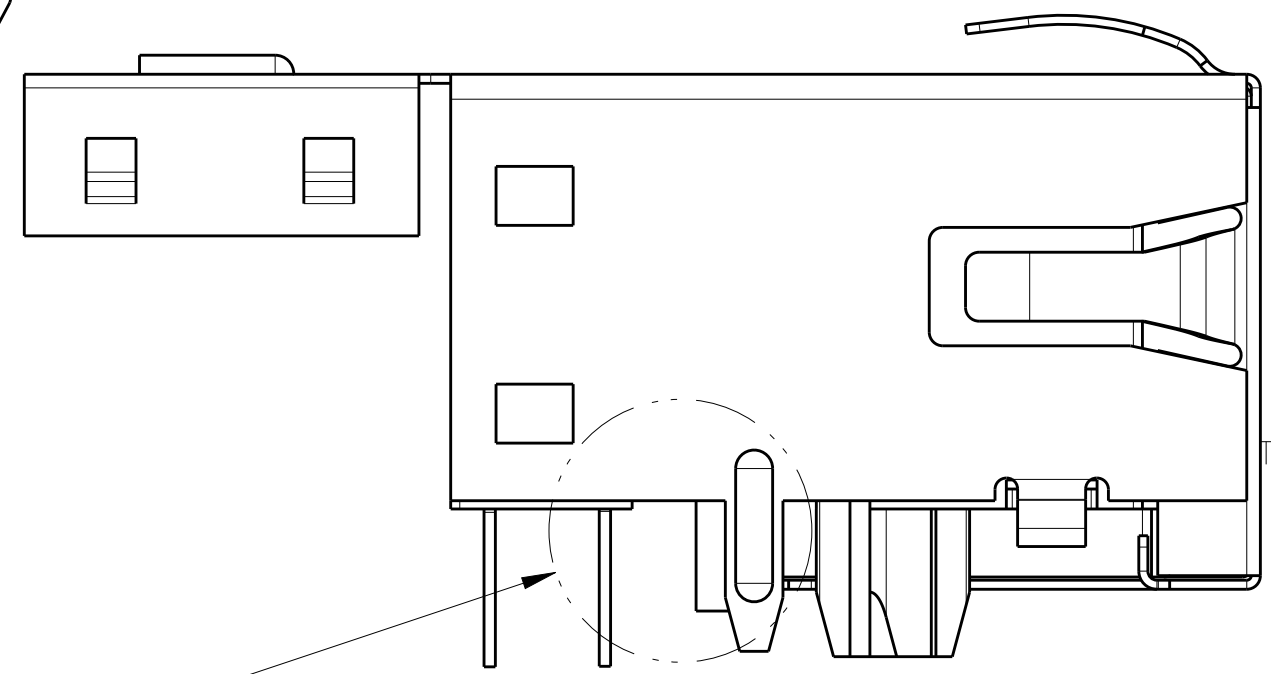
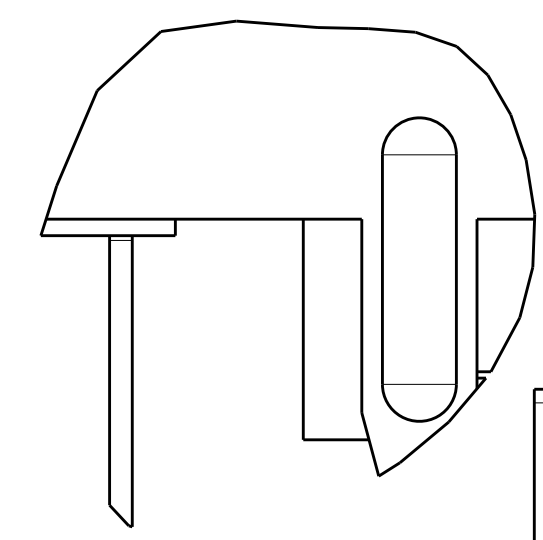
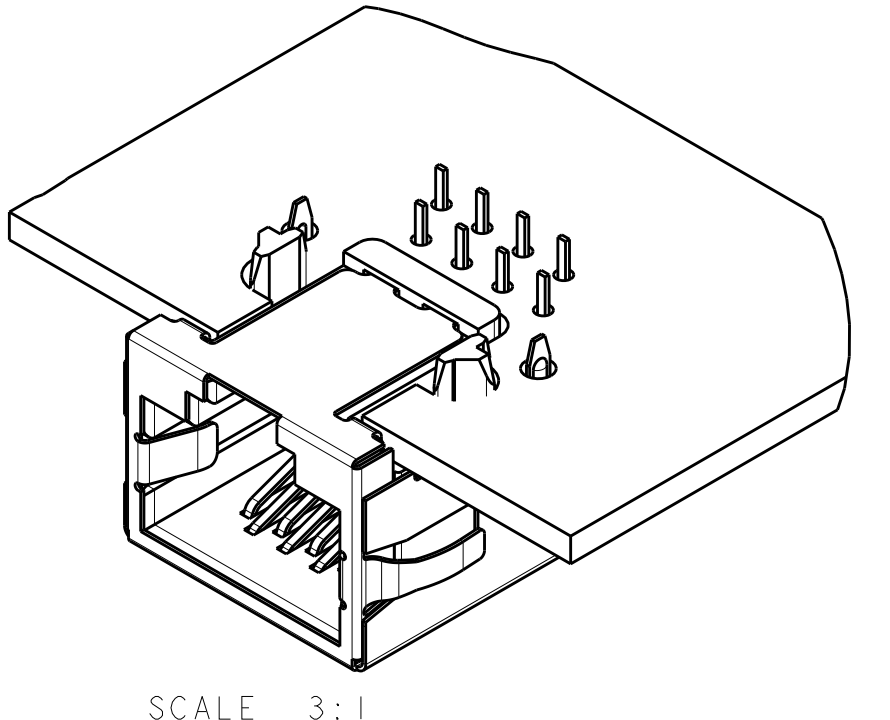
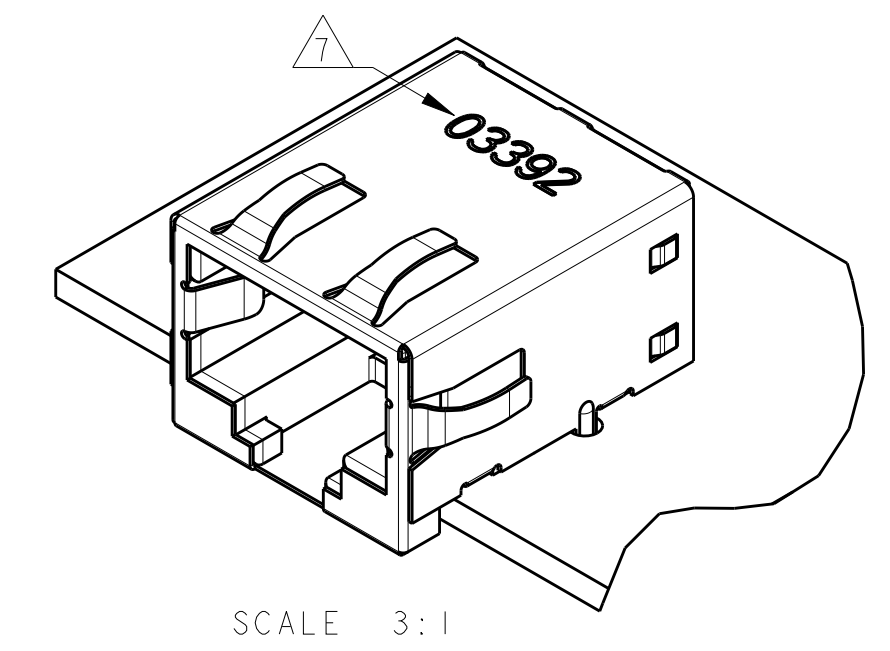
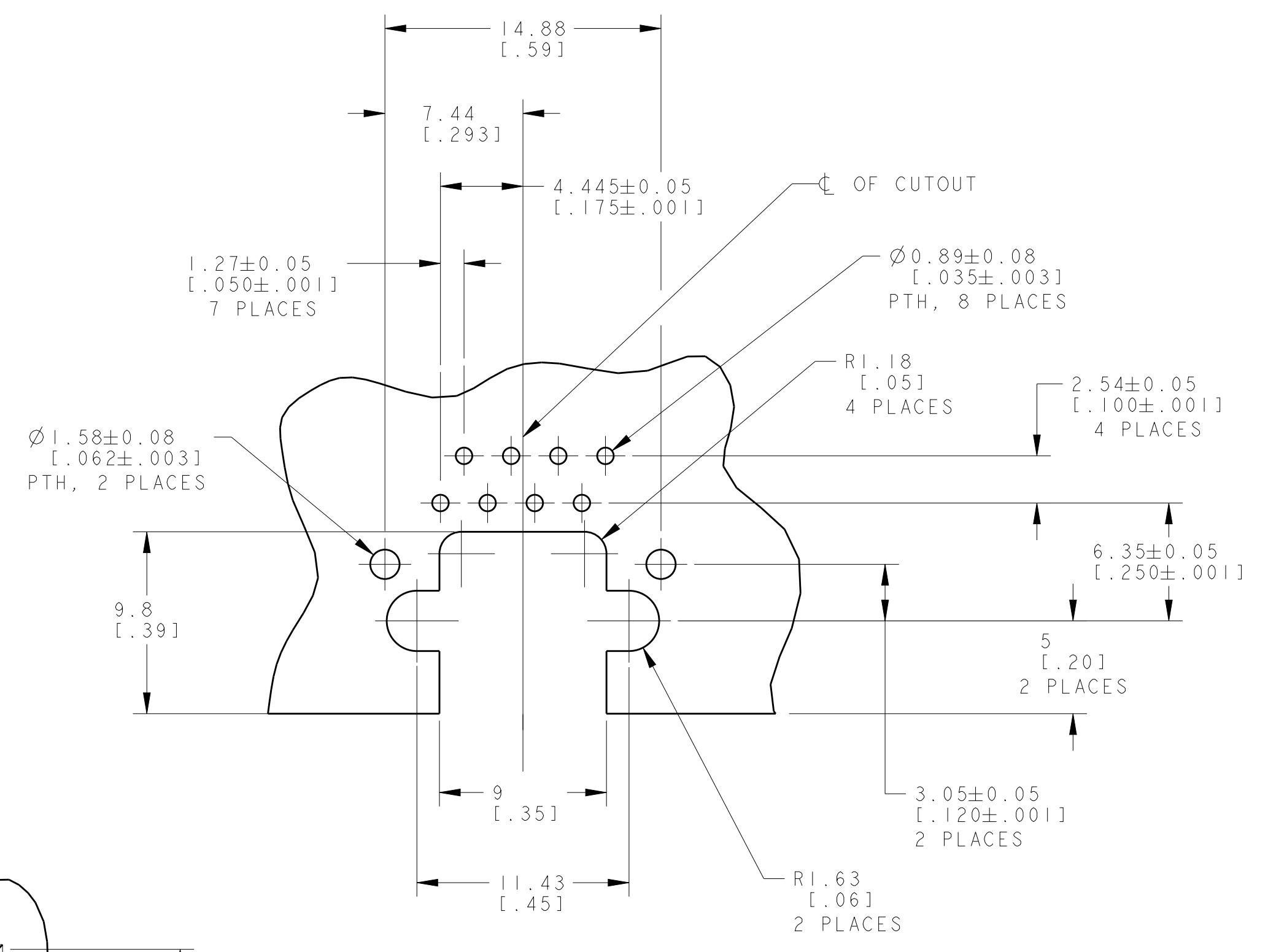
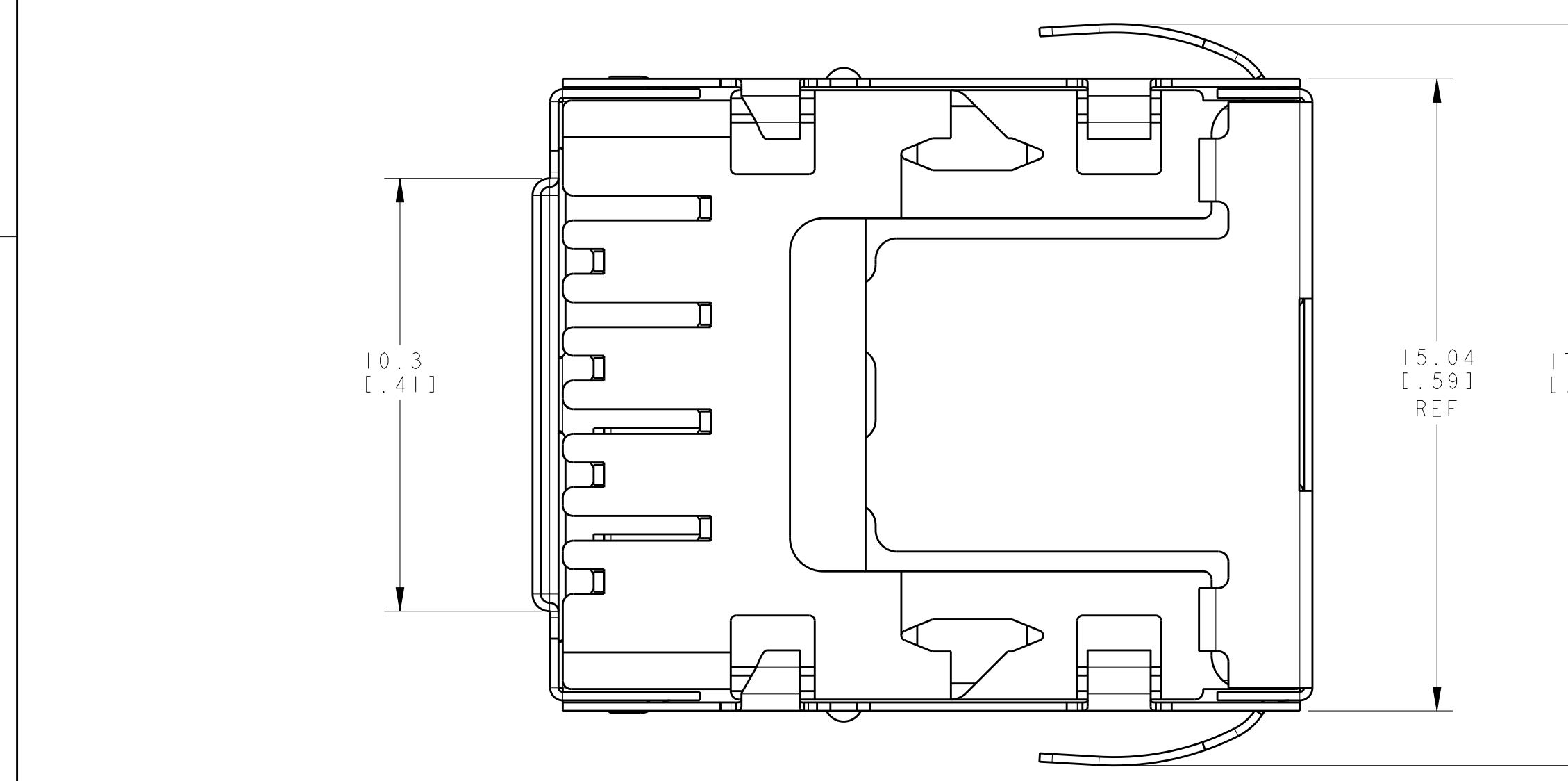


REVISIONS				
P.	LTN.	DESCRIPTION	DATE	OWN. APVD.
C		REVISE PER ECO-14-015233	27APR2015	LL SH
D		REVISE PER ECO-17-005794	23FEB2016	LL SH



- △ MATERIAL: HOUSING - HIGH TEMPERATURE NYLON, BLACK, UL 94V-0
 TERMINALS - 0.25[.01] THICK PHOS BRONZE PLATED WITH 3.81µm[.000150] MINIMUM THICK MATTE TIN IN SOLDER AREA, 1.27µm[.000050] MINIMUM GOLD IN LOCALIZED PLATE AREA. ENTIRE TERMINAL PLATED WITH 1.27µm[.000050] MINIMUM THICK NICKEL.
 SHIELD - 0.1[.0039] MIN THICK COPPER ZINC ALLOY, PREPLATED WITH 2.0-4.0 µm (.000079-.000157) THICK BRIGHT TIN OVER 1.27 µm (.000050) MIN. THICK NICKEL.
- △ JACK CAVITY CONFORMS TO FCC RULES AND REGULATIONS PART 68, SUBPART F.
- △ THIS DIMENSION REPRESENTS THE TOTAL HEIGHT OF THE CONNECTOR FROM THE TOP OF THE PC BOARD.
- 4. PACKAGED 66 ASSEMBLIES PER PVC TRAY, XX PER BOX.
- 5. DIELECTRIC WITHSTANDING VOLTAGE BETWEEN SHIELD AND CONTACT IS 1500 VAC (RMS) PER IEEE 802.3.
- △ SEE TYCO PN 1116062-1 FOR IEEE 1386 MEZZANINE PCI CARD APPLICATIONS. PN 1658869-1 IS NOT COMPATIBLE WITH IEEE 1386 BEZEL.
- △ MANUFACTURING DATE CODE:
 ORIENTED AND LOCATED APPROXIMATELY AS SHOWN.
 LASER PRINTING. TEXT HEIGHT APPROX. 2MM.
 FIRST 2 DIGITS = LAST 2 DIGITS OF YEAR
 NEXT 2 DIGITS = MANUFACTURING WORK WEEK
 LAST DIGIT = DAY OF WEEK WITH SUNDAY = 1
- △ MATERIAL: HOUSING - HIGH TEMPERATURE NYLON, BLACK, UL 94V-0
 TERMINALS - 0.25[.01] THICK PHOS BRONZE PLATED WITH 3.81µm[.000150] MINIMUM THICK MATTE TIN IN SOLDER AREA, 1.27µm[.000050] MINIMUM GOLD IN LOCALIZED PLATE AREA. ENTIRE TERMINAL PLATED WITH 1.27µm[.000050] MINIMUM THICK NICKEL.
 SHIELD - 0.1[.0039] MIN THICK COPPER ZINC ALLOY, PLATED WITH 1.27 µm (.000050) MIN. THICK NICKEL AND 2.03 µm (.000080) MIN. THICK HOT TIN DIP ON PCB GROUND TABS.
- △ MATERIAL: HOUSING - LCP, NATURE, UL94V-0.
 OTHER MATERIAL SAME AS NOTE 8.
- △ >LCP-GF30< MARK ONLY FOR 1888542-4.
- △ THE PN 1888542-4 SHALL MEET LOW BR/CL/F AS DEFINED IN TEC-138-702.



DETAIL A
SCALE 12:1

SCALE 6:1
 P/N: 1888542-3, -4
 FEATURE SAME AS 1888542-2
 EXCEPT AS SHOWN WITHOUT
 BACK CLASP FEATURE

SUGGESTED PRINTED CIRCUIT BOARD LAYOUT COMPONENT SIDE SCALE 4:1

T&R	△ 9 △ 10 △ 1	1888542-4
TRAY	△ 8	1888542-3
TRAY	△ 1	1888542-2
PACKAGE	MATERIAL / FINISH	PART NUMBER

THIS DRAWING IS A CONTROLLED DOCUMENT. OWN: BRIAN KUHNLYZ & MAYER 01JUNE2006
 CHK: J. WESTMAN 01JUNE2006
 S. FLICKINGER 01JUNE2006
 DIMENSIONS: mm [INCHES] TOLERANCES UNLESS OTHERWISE SPECIFIED:
 0 PLC ±
 1 PLC ±
 2 PLC ±
 3 PLC ±
 4 PLC ±
 ANGLES ±
 MATERIAL: SEE TABLE FINISH: SEE TABLE
 WEIGHT: 3.49 grams
 CUSTOMER DRAWING
 NAME: MODULAR JACK ASSEMBLY, 8 POSITION, SHIELDED, 10mm, WAVE PANEL GROUND TABS
 PRODUCT SPEC: 108-1163
 APPLICATION SPEC: 114-2048
 SIZE: A1
 CAGE CODE: 1888542
 DRAWING NO: 1888542-4
 SHEET 1 OF 1 REV D

Компания «Life Electronics» занимается поставками электронных компонентов импортного и отечественного производства от производителей и со складов крупных дистрибьюторов Европы, Америки и Азии.

С конца 2013 года компания активно расширяет линейку поставок компонентов по направлению коаксиальный кабель, кварцевые генераторы и конденсаторы (керамические, пленочные, электролитические), за счёт заключения дистрибьюторских договоров

Мы предлагаем:

- Конкурентоспособные цены и скидки постоянным клиентам.
- Специальные условия для постоянных клиентов.
- Подбор аналогов.
- Поставку компонентов в любых объемах, удовлетворяющих вашим потребностям.
- Приемлемые сроки поставки, возможна ускоренная поставка.
- Доставку товара в любую точку России и стран СНГ.
- Комплексную поставку.
- Работу по проектам и поставку образцов.
- Формирование склада под заказчика.
- Сертификаты соответствия на поставляемую продукцию (по желанию клиента).
- Тестирование поставляемой продукции.
- Поставку компонентов, требующих военную и космическую приемку.
- Входной контроль качества.
- Наличие сертификата ISO.

В составе нашей компании организован Конструкторский отдел, призванный помогать разработчикам, и инженерам.

Конструкторский отдел помогает осуществить:

- Регистрацию проекта у производителя компонентов.
- Техническую поддержку проекта.
- Защиту от снятия компонента с производства.
- Оценку стоимости проекта по компонентам.
- Изготовление тестовой платы монтаж и пусконаладочные работы.



Тел: +7 (812) 336 43 04 (многоканальный)

Email: org@lifeelectronics.ru