

1 2 3 4 5 6

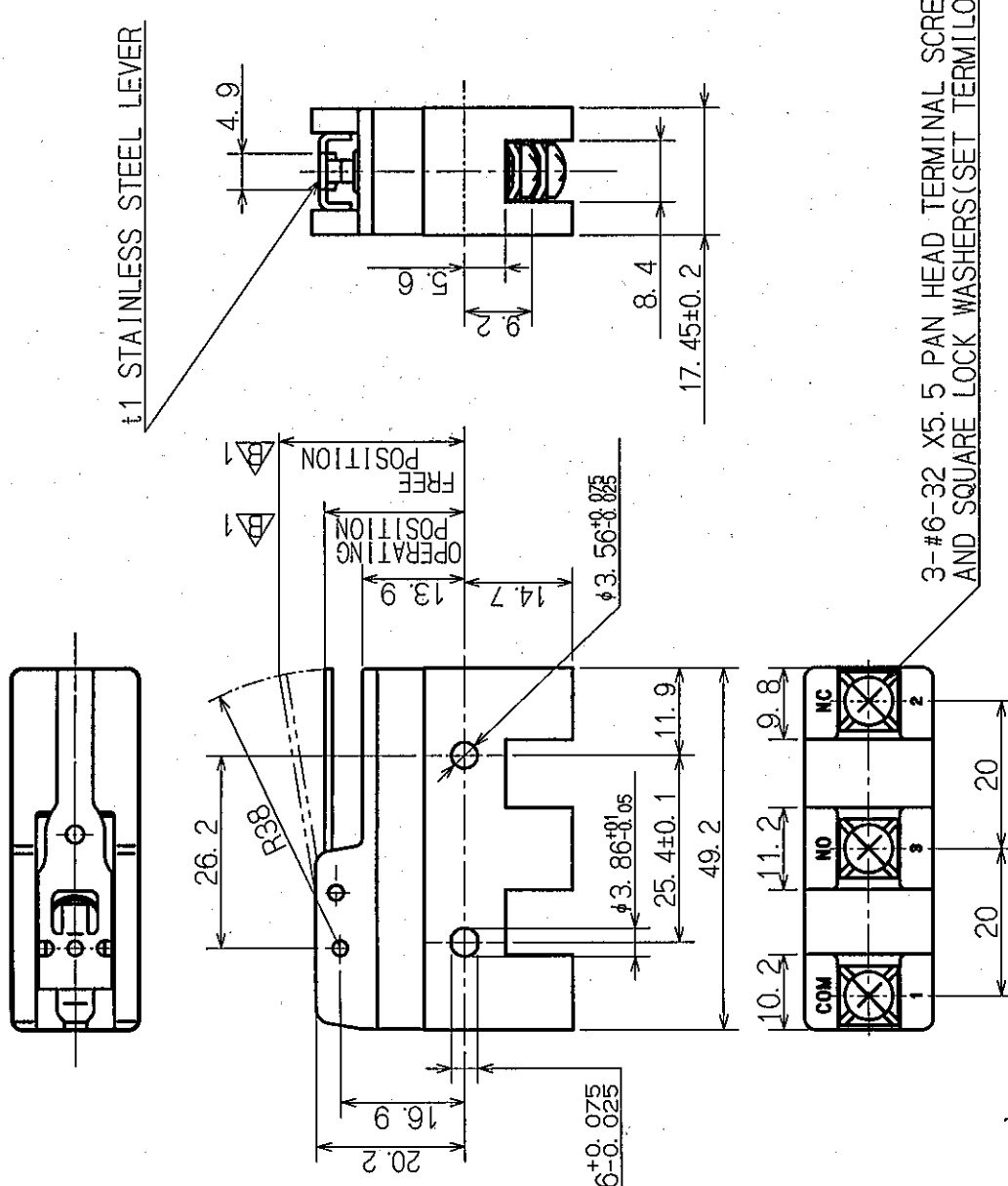
1. OPERATING CHARACTERISTICS

ITEM	SPECIFICATION
OPERATING FORCE	0.47N MAX.
RELEASING FORCE	49mN MIN.
PRETRAVEL *	6 mm MAX.
MOVEMENT DIFFERENTIAL	0.8mm MAX.
OVERTRAVEL	3.2mm MIN.
OPERATING POSITION	19±0.8mm
FREE POSITION	24.2mm MAX.

*REFERENCE VALUE

2. RATINGS (UL/CSA)

15A 125.250 or 480VAC
 1/2A 125VDC. 1/4A 250VDC
 1/8HP 125VAC. 1/4HP 250VAC



(UNIT : mm)

MATERIAL		FINISH		TOLERANCES UNLESS SPECIFIED		DESIGNED		CHECKED		APPROVED	
B1	Oct. 27. '08	CORRECTION	#M3080687	Y. Naito			Oct. 27. '08			Oct. 27. '08	
B	Feb. 7. '08	CHANGE OF LEVER	#M3080090	I. Ozoe							
A1	Mar. 1. '99	CHANGE OF SPEC.	#M3990217	S. Iwata							
SYM	DATE	E/C CONTENTS	E/C NO.	SIGN							

BASIC SWITCH
 OUTLINE DRAWING

DRWG NO. 6475136-5 B1
 DESIGNED FOR Z-15GW544-B2-K

SCALE 1:1
 3RD ANGLE
 SHEET 1/1

Компания «Life Electronics» занимается поставками электронных компонентов импортного и отечественного производства от производителей и со складов крупных дистрибьюторов Европы, Америки и Азии.

С конца 2013 года компания активно расширяет линейку поставок компонентов по направлению коаксиальный кабель, кварцевые генераторы и конденсаторы (керамические, пленочные, электролитические), за счёт заключения дистрибьюторских договоров

Мы предлагаем:

- Конкуренеспособные цены и скидки постоянным клиентам.
- Специальные условия для постоянных клиентов.
- Подбор аналогов.
- Поставку компонентов в любых объемах, удовлетворяющих вашим потребностям.
- Приемлемые сроки поставки, возможна ускоренная поставка.
- Доставку товара в любую точку России и стран СНГ.
- Комплексную поставку.
- Работу по проектам и поставку образцов.
- Формирование склада под заказчика.
- Сертификаты соответствия на поставляемую продукцию (по желанию клиента).
- Тестирование поставляемой продукции.
- Поставку компонентов, требующих военную и космическую приемку.
- Входной контроль качества.
- Наличие сертификата ISO.

В составе нашей компании организован Конструкторский отдел, призванный помогать разработчикам, и инженерам.

Конструкторский отдел помогает осуществить:

- Регистрацию проекта у производителя компонентов.
- Техническую поддержку проекта.
- Защиту от снятия компонента с производства.
- Оценку стоимости проекта по компонентам.
- Изготовление тестовой платы монтаж и пусконаладочные работы.



Тел: +7 (812) 336 43 04 (многоканальный)

Email: org@lifeelectronics.ru