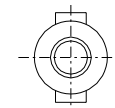
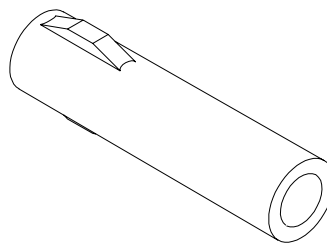
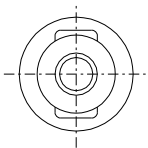
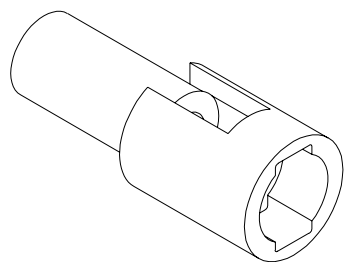
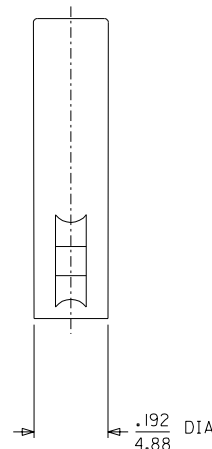
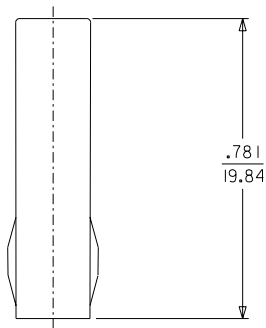
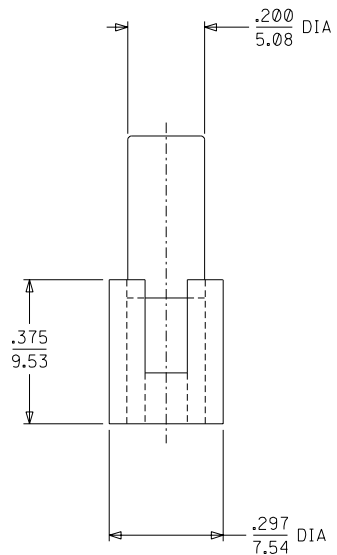
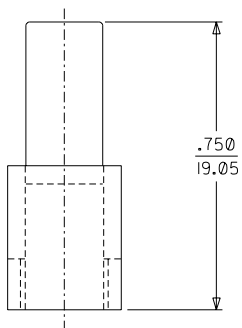
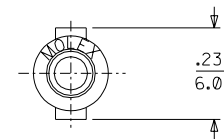
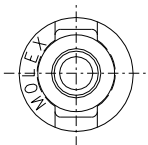


PLUG

RECEPTACLE



PLUG HOUSING

RECEPTACLE HOUSING

REDRAWN ON CAD
 EC NO. LUCP2003-2578
 DRWN: BSYNNOTT 6/10/03
 CHK: BWIRKLUS 6/13/03
 APPR: BWIRKLUS 6/16/03

QUALITY SYMBOLS	DESCRIPTION
MAJOR ▼ =	
CRITICAL ▽ =	

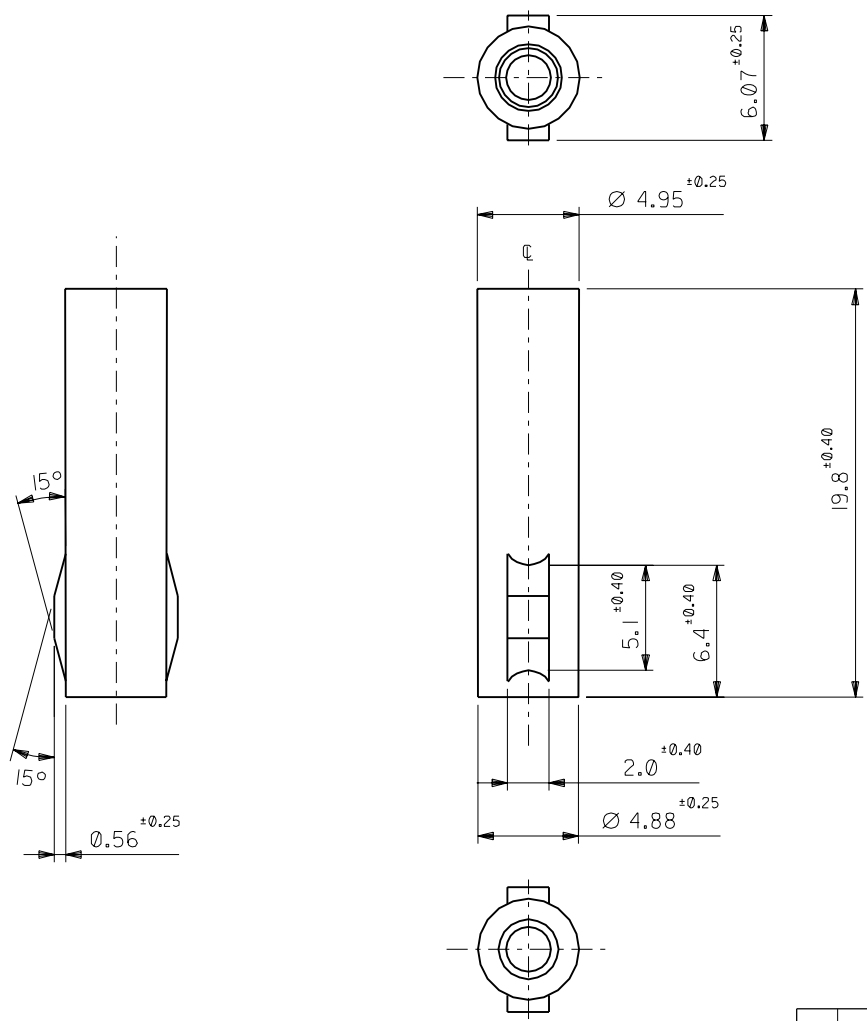
GENERAL TOLERANCES: (UNLESS SPECIFIED)	
4 PLACES	±0.--- ±.
3 PLACES	±0. ±.010
2 PLACES	±0.25 ±.014
1 PLACE	±0.35 ±.
ANGULAR: ± 1°	
DRAFT WHERE APPLICABLE MUST REMAIN WITHIN DIMENSIONS	

SCALE 4 : 1	DESIGN UNITS <input type="checkbox"/> mm <input checked="" type="checkbox"/> INCH
DRAWN BY & DATE JBS 6/10/03	
CHECKED BY & DATE BW 6/13/03	
APPROVED BY & DATE BW 6/16/03	
CAD FILENAME SD1625IX1.DGN	MATERIAL NO. SEE CHART

THIRD ANGLE PROJECTION		DIMENSIONS: <input type="checkbox"/> mm <input checked="" type="checkbox"/> INCH <input type="checkbox"/> mm ONLY	
TITLE: PLUG & RECEPTACLE HOUSINGS I CIRCUIT, .062/(1.57) DIA. SERIES			
MOLEX INCORPORATED			
DRAWING NO. SD-1625-1*-*	SHEET NO. 1 OF 2	REVISE ON CAD ONLY	
THIS DRAWING CONTAINS INFORMATION THAT IS PROPRIETARY TO MOLEX INCORPORATED AND SHOULD NOT BE USED WITHOUT WRITTEN PERMISSION.			SIZE C

DWG. NO. SD-1625-IR

ALL DIMENSIONS IN METRIC DO NOT SCALE DRAWING



注記
NOTE

材質: ナイロン66, 94V-2
MATERIAL: NYLON66, 94V-2

03-06-1011	1625-IR
PART NO.	ENG. NO.

材料 MATERIAL		☑中参照 REFER TO DRAWING	
仕上げ FINISH		—	
適用電線範囲 WIRE RANGE		—	
被覆外径 INS. RANGE		—	
DRAWN BY '96/07/01	CHK'D BY '96/07/01		
H.IIJIMA	M.FUKUSHIMA		
APP'D BY '96/07/01	尺度	1:1	
M.ENOMOTO	SCALE	1:1	

MOLEX-JAPAN CO.,LTD. 日本モレックス株式会社	
REVISE ONLY ON CAD SYSTEM	
TITLE 名称 .062 DIA. 1 CIRCUIT RECEPT. HOUSING	
DWG. NO.	REV
SD-1625-IR	B

角度 ANGLE	±30°
30以上 OVER	±0.3
10以上 30未満 OVER UNDER	±0.25
10未満 UNDER	±0.2
一般公差 GENERAL TOLERANCES	

記号 LTR	再作図 REDRAWN	変更内容 CHANGE CONTENT	DR. CHK.	日付 DATE
	(JCT0305)			

Компания «Life Electronics» занимается поставками электронных компонентов импортного и отечественного производства от производителей и со складов крупных дистрибьюторов Европы, Америки и Азии.

С конца 2013 года компания активно расширяет линейку поставок компонентов по направлению коаксиальный кабель, кварцевые генераторы и конденсаторы (керамические, пленочные, электролитические), за счёт заключения дистрибьюторских договоров

Мы предлагаем:

- Конкурентоспособные цены и скидки постоянным клиентам.
- Специальные условия для постоянных клиентов.
- Подбор аналогов.
- Поставку компонентов в любых объемах, удовлетворяющих вашим потребностям.
- Приемлемые сроки поставки, возможна ускоренная поставка.
- Доставку товара в любую точку России и стран СНГ.
- Комплексную поставку.
- Работу по проектам и поставку образцов.
- Формирование склада под заказчика.
- Сертификаты соответствия на поставляемую продукцию (по желанию клиента).
- Тестирование поставляемой продукции.
- Поставку компонентов, требующих военную и космическую приемку.
- Входной контроль качества.
- Наличие сертификата ISO.

В составе нашей компании организован Конструкторский отдел, призванный помогать разработчикам, и инженерам.

Конструкторский отдел помогает осуществить:

- Регистрацию проекта у производителя компонентов.
- Техническую поддержку проекта.
- Защиту от снятия компонента с производства.
- Оценку стоимости проекта по компонентам.
- Изготовление тестовой платы монтаж и пусконаладочные работы.



Тел: +7 (812) 336 43 04 (многоканальный)

Email: org@lifeelectronics.ru