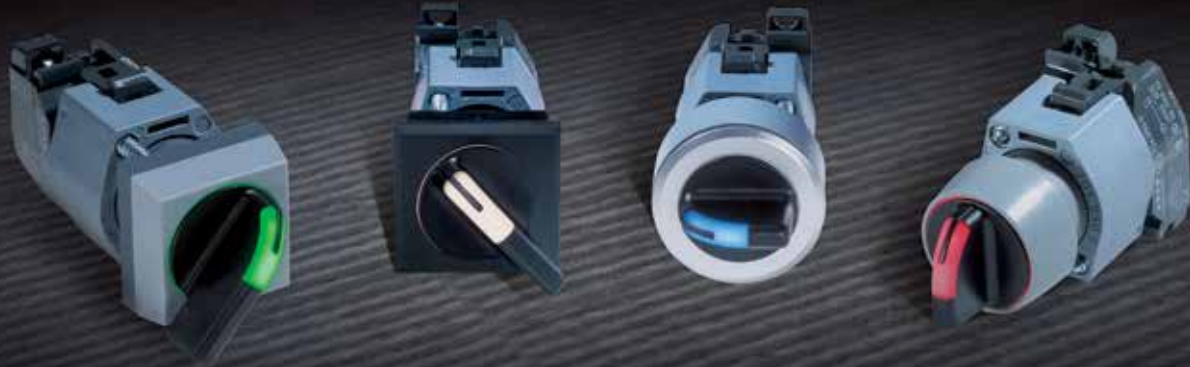


## Series 04 | Illuminated Selector Switch



EAO, the expert partner for Human Machine Interfaces, extends the Series 04 range with a new illuminated selector switch. With IP67/IP65 environmental protection, new LED illumination and an ergonomic design according to DIN5566-1, this 22.5/30.5 mm mounted component is suitable for a wide range of applications in rail vehicles and machinery. Its switching element has been tested to achieve at least 1.25 million operations. The switch is available in 2- and 3-position versions with a combination of momentary and maintained actions. This EAO product safely operates in temperatures from  $-25^{\circ}\text{C}$  to  $+55^{\circ}\text{C}$ .

### Main features

- Single or bi-colour illumination
- Modern design with rounded corners – conforms to DIN5566-1
- High environmental resistance – conforms to IP65 and IP67
- Momentary, maintained or combinations of each action
- Long product service life – more than one million operating cycles

### Typical applications

- Control panels for railway and light rail
- Machinery control panels
- Process control panels

### Materials

Front ring (Series 04)	Polyamide, Aluminium or Stainless Steel
Mounting flange (Series 04)	Polyethylene terephthalate
Actuator housing (new)	Polycarbonate

### Switching system

The illuminated selector switch can be used with any Series 04 switching element.

### Mechanical characteristics

Mechanical lifetime	2.5 million cycles of operation (momentary) 1.25 million cycles of operation (maintained)
Actuating force	12 ... 25 Ncm (with switching element) depending on the switching positions

### Environmental conditions

Storage temperature	$-40^{\circ}\text{C}$ ... $+85^{\circ}\text{C}$
Operating temperature	$-25^{\circ}\text{C}$ ... $+55^{\circ}\text{C}$
Front protection	IP67, IP65
Approvals	regarding Series 04

### LED illuminations

Bi-colour	Voltage	Current
Red/Green	24 VDC	15 mA
Red/Yellow	24 VDC	15 mA
Green/Yellow	24 VDC	15 mA

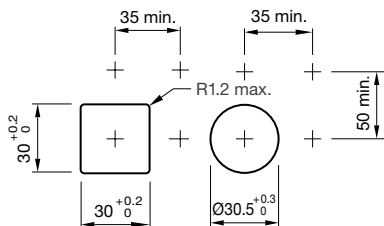
Single-LED	Voltage	Current
Red	24 VAC/DC	15 mA
Yellow	24 VAC/DC	15 mA
Green	24 VAC/DC	7 mA
Blue	24 VAC/DC	15 mA
White	24 VAC/DC	15 mA

For further voltages please see Series 10.

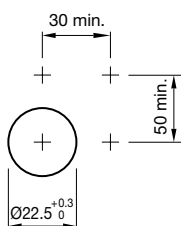
Series 04 | Illuminated Selector Switch

**Mounting cut-outs**

Flush design



Raised design



**Switching positions**



2 positions

■ Momentary



2 positions

■ Maintained

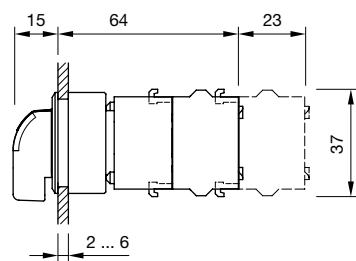


3 positions

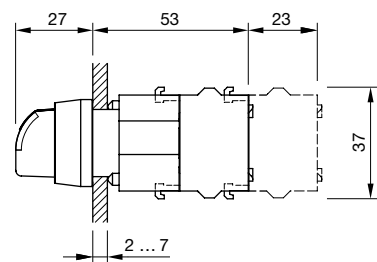
■ Momentary/Momentary  
■ Maintained/Maintained  
■ Momentary/Maintained  
■ Maintained/Momentary

**Dimensions**

Flush design

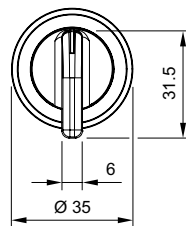


Raised design

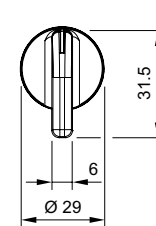


Long lever

Flush design

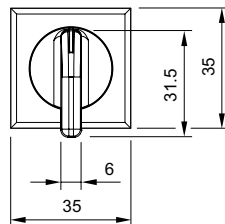


Raised design

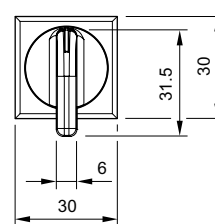


Front bezel square

Flush design

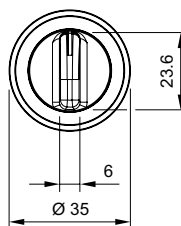


Raised design

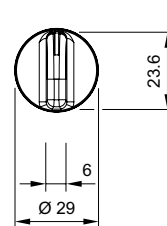


Short lever

Flush design

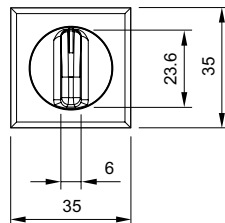


Raised design

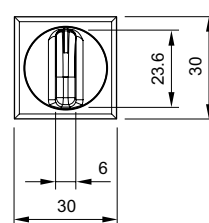


Front bezel square

Flush design



Raised design



Компания «Life Electronics» занимается поставками электронных компонентов импортного и отечественного производства от производителей и со складов крупных дистрибьюторов Европы, Америки и Азии.

С конца 2013 года компания активно расширяет линейку поставок компонентов по направлению коаксиальный кабель, кварцевые генераторы и конденсаторы (керамические, пленочные, электролитические), за счёт заключения дистрибьюторских договоров

Мы предлагаем:

- Конкурентоспособные цены и скидки постоянным клиентам.
- Специальные условия для постоянных клиентов.
- Подбор аналогов.
- Поставку компонентов в любых объемах, удовлетворяющих вашим потребностям.
- Приемлемые сроки поставки, возможна ускоренная поставка.
- Доставку товара в любую точку России и стран СНГ.
- Комплексную поставку.
- Работу по проектам и поставку образцов.
- Формирование склада под заказчика.
- Сертификаты соответствия на поставляемую продукцию (по желанию клиента).
- Тестирование поставляемой продукции.
- Поставку компонентов, требующих военную и космическую приемку.
- Входной контроль качества.
- Наличие сертификата ISO.

В составе нашей компании организован Конструкторский отдел, призванный помогать разработчикам, и инженерам.

Конструкторский отдел помогает осуществить:

- Регистрацию проекта у производителя компонентов.
- Техническую поддержку проекта.
- Защиту от снятия компонента с производства.
- Оценку стоимости проекта по компонентам.
- Изготовление тестовой платы монтаж и пусконаладочные работы.



Тел: +7 (812) 336 43 04 (многоканальный)

Email: [org@lifeelectronics.ru](mailto:org@lifeelectronics.ru)