



<Example>

nichicon
3300 μ F 50V

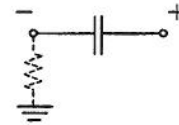


VR(M)
85°C
Lot. No.

nichicon
3300 μ F 50V



VR(M)
85°C
Lot. No.
PET



CONNECTION DIAGRAM

Sleeve color:Black
Marking color:White

ELECTRICAL CHARACTERISTICS

WORKING VOLTAGE (V. D. C)	SURGE VOLTAGE (V. D. C)	RATED CAP (μ F)	CAP. TOL. (%)	$\tan \delta$ (MAX)	LEAKAGE CURRENT (μ A MAX)	RIPPLE CURRENT (mA _{rms} MAX)
50	63	3300	± 20	0.16	4950	2200
at 120Hz 20 °C					50 V after 1min	at 120Hz 85°C

TEST STANDARD

JIS C 5101-4

OPERATING TEMP. RANGE

-40 ~ 85°C

NICHICON TYPE NO.

UVR1H332MRDANA

RATE

50V

3300 μ F

3RD ANGLE PROJEC-
TION

SCALE /mm

DATE

CASE SIZE

2008/4/16

$\phi 20 \times 35 L$

MARK DATE DESCRIPTIONS APPR.

REVISION :

SPECIFICATION

DWG. No.

H080416B1

sheet

2

Компания «Life Electronics» занимается поставками электронных компонентов импортного и отечественного производства от производителей и со складов крупных дистрибьюторов Европы, Америки и Азии.

С конца 2013 года компания активно расширяет линейку поставок компонентов по направлению коаксиальный кабель, кварцевые генераторы и конденсаторы (керамические, пленочные, электролитические), за счёт заключения дистрибьюторских договоров

Мы предлагаем:

- Конкуренспособные цены и скидки постоянным клиентам.
- Специальные условия для постоянных клиентов.
- Подбор аналогов.
- Поставку компонентов в любых объемах, удовлетворяющих вашим потребностям.
- Приемлемые сроки поставки, возможна ускоренная поставка.
- Доставку товара в любую точку России и стран СНГ.
- Комплексную поставку.
- Работу по проектам и поставку образцов.
- Формирование склада под заказчика.
- Сертификаты соответствия на поставляемую продукцию (по желанию клиента).
- Тестирование поставляемой продукции.
- Поставку компонентов, требующих военную и космическую приемку.
- Входной контроль качества.
- Наличие сертификата ISO.

В составе нашей компании организован Конструкторский отдел, призванный помогать разработчикам, и инженерам.

Конструкторский отдел помогает осуществить:

- Регистрацию проекта у производителя компонентов.
- Техническую поддержку проекта.
- Защиту от снятия компонента с производства.
- Оценку стоимости проекта по компонентам.
- Изготовление тестовой платы монтаж и пусконаладочные работы.



Тел: +7 (812) 336 43 04 (многоканальный)

Email: org@lifeelectronics.ru