

### INTRODUCTIONS

1. Direct PC board mounting for easy installation and space saving.
2. ME2: UL.  
 ME3D:  
 ME3:  
 ME3G:  
 ME3B:  
 ME3DA/GA:  
 15ME2/ME3:  
 02ME4E2:  
 ME4/P: UL, CSA, TUV

### SPECIFICATIONS

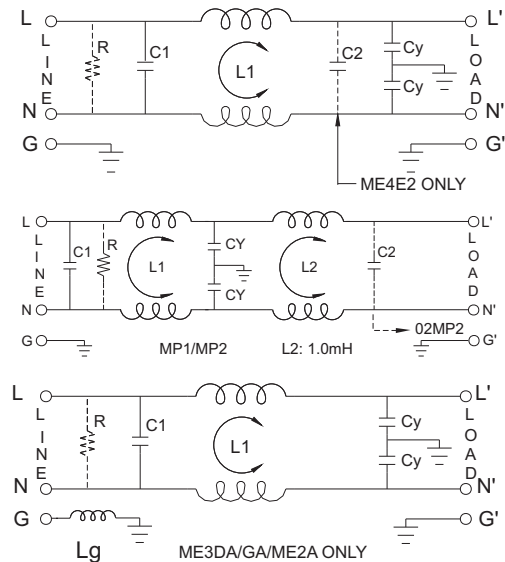
1. Maximum leakage current each  
 line-to-ground @ 115VAC 60Hz: 0.20mA  
 0.45mA (02ME4E1)  
 @ 250VAC 50Hz: 0.40mA  
 0.80mA (02ME4E1)
2. Hipot rating (one minute)  
 line-to-ground: 2250VDC  
 line-to-line: 1450VDC
3. Operating frequency: 50/60Hz
4. Rated voltage: 115/250VAC

### COMPONENTS

| PART NO.     | C1 (uF) | L1 (mH) | PART NO.     | C1 (uF) | L1 (mH) |
|--------------|---------|---------|--------------|---------|---------|
| 01ME2        | 0.1     | 3.7     | 03ME3G-R/(S) | 0.1     | 2.5     |
| 01ME3/(S)    | 0.033   | 5       | 03ME4/P      | 0.47    | 15      |
| 02ME3G/(S)   | 0.1     | 7       | 06ME2        | 0.1     | 0.4     |
| 02ME3GA/(S)  |         |         | 06ME3/(S)    | 0.033   | 0.6     |
| 02ME3G-R/(S) | 0.47    | 25      | 06ME3D/(S)   | 0.047   | 0.53    |
| 02ME4E1      |         |         | 06ME3DA/(S)  |         |         |
| *02ME4E2     | 0.22    | 25      | 06ME3G/(S)   | 0.1     | 0.8     |
| *02MP1       |         | 20      | 06ME3GA/(S)  |         |         |
| *02MP2       |         | 25      | 06ME3G-R(S)  |         |         |
| 03ME2        | 0.1     | 1.3     | 10ME2        | 0.1     | 0.1     |
| 03ME2A       | 0.1     | 2.5     | 10ME3/(S)    | 0.033   | 0.18    |
| 03ME3/(S)    | 0.033   | 2.3     | 10ME3G/(S)   | 0.1     | 0.2     |
| 03ME3G/(S)   | 0.1     | 2.5     | 10ME3        |         |         |
| *03ME3GA/(S) |         |         | ** 15ME2     | 0.1     | 0.12    |
| *03ME3B      |         |         | ** 15ME3/(S) |         |         |
| 03ME3DA/(S)  | 0.047   | 1.2     |              |         |         |
| 03ME3D/(S)   |         |         |              |         |         |

- \* UL, CSA approved to 2.5A 115/250VAC
- 03ME3D/(S): 03ME3D, 03ME3D(S)
- VDE, SEV, SEMKO approved to 10A/250VAC

### ELECTRICAL SCHEMATIC



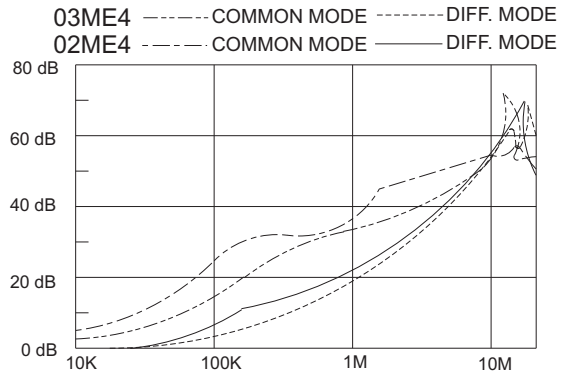
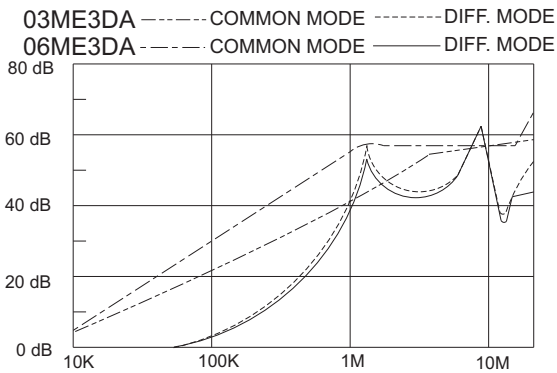
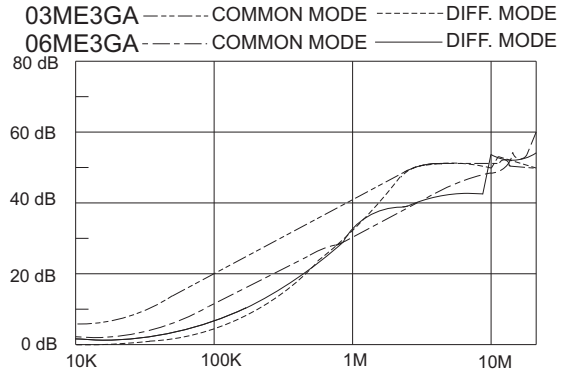
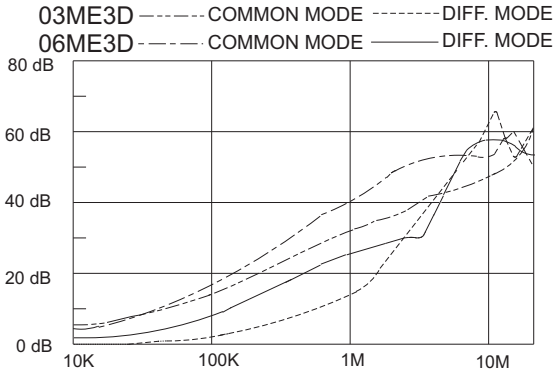
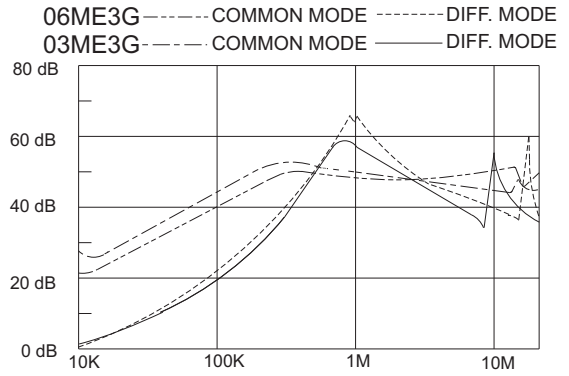
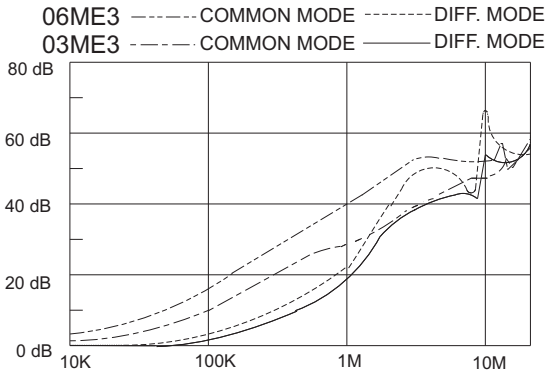
- R: 1MΩ(ME3)      C2: 0.1μF(ME4E2/MP2)
- R: 560KΩ(ME4)    R: 330KΩ(ME4E2)
- Cy: 2200pF
- Cy: 4700pF(ME4/E1)
- Lg: 18.3μH (2A/GA/DA)

### MINIMUM INSERTION LOSS IN dB

| COMMON MODE (L-G) IN 50 OHM SYSTEM |                |               |     |     |     |    |    |            |                |               |    |     |     |    |    |
|------------------------------------|----------------|---------------|-----|-----|-----|----|----|------------|----------------|---------------|----|-----|-----|----|----|
| TYPE                               | CURRENT RATING | FREQUENCY-MHz |     |     |     |    |    | TYPE       | CURRENT RATING | FREQUENCY-MHz |    |     |     |    |    |
|                                    |                | .15           | .50 | 1.0 | 5.0 | 10 | 30 |            |                | .15           | 50 | 1.0 | 5.0 | 10 | 30 |
| 01ME2                              | 1A             | 27            | 37  | 42  | 44  | 45 | 35 | 03ME3G     | 3A             | 20            | 25 | 30  | 38  | 40 | 40 |
| 01ME3/(S)                          | 1A             | 25            | 35  | 40  | 40  | 40 | 40 | 03ME3GA    | 3A             | 20            | 23 | 30  | 40  | 40 | 40 |
| 02ME3G/(S)                         | 2A             | 28            | 35  | 28  | 38  | 40 | 40 | 06ME2      | 6A             | 12            | 18 | 20  | 35  | 40 | 50 |
| 02ME3GA/(S)                        | 2A             | 20            | 25  | 35  | 40  | 40 | 40 | 06ME3      | 6A             | 12            | 20 | 25  | 40  | 45 | 45 |
| 02ME4E1                            | 2A             | 35            | 45  | 45  | 35  | 35 | 35 | 06ME3D     | 6A             | 10            | 20 | 20  | 30  | 35 | 40 |
| 02ME4E2                            | 2.5/2A         | 30            | 40  | 40  | 35  | 35 | 40 | 06ME3DA    | 6A             | 8             | 10 | 15  | 30  | 30 | 40 |
| 02ME4/P                            | 2A             | 35            | 45  | 45  | 35  | 35 | 35 | 06ME3G     | 6A             | 10            | 15 | 20  | 35  | 40 | 40 |
| 02MP1                              | 2.5/2A         | 45            | 60  | 60  | 45  | 40 | 25 | 06ME3GA    | 6A             | 10            | 15 | 20  | 30  | 35 | 40 |
| 02MP2                              | 2.5/2A         | 50            | 55  | 55  | 50  | 40 | 25 | 10ME3/(S)  | 10A            | 4             | 10 | 15  | 30  | 38 | 45 |
| 03ME2                              | 3A             | 15            | 28  | 32  | 45  | 45 | 50 | 10ME3G/(S) | 10A            | 4             | 10 | 13  | 28  | 35 | 40 |
| 03ME3                              | 3A             | 22            | 30  | 35  | 45  | 45 | 48 | 15ME2      | 15A/10A        | 2             | 8  | 10  | 20  | 25 | 40 |
| 03ME3B                             | 3A             | 12            | 20  | 28  | 40  | 40 | 40 | 15ME3/(S)  | 15A/10A        | 2             | 8  | 10  | 20  | 25 | 40 |
| 03ME3D                             | 3A             | 18            | 28  | 39  | 48  | 48 | 55 |            |                |               |    |     |     |    |    |
| 03ME3DA                            | 3A             | 15            | 25  | 30  | 40  | 40 | 45 |            |                |               |    |     |     |    |    |
| 03ME4/P                            | 3A             | 30            | 40  | 40  | 35  | 35 | 35 |            |                |               |    |     |     |    |    |

IEC INLET PC BOARD MOUNTING FILTERS

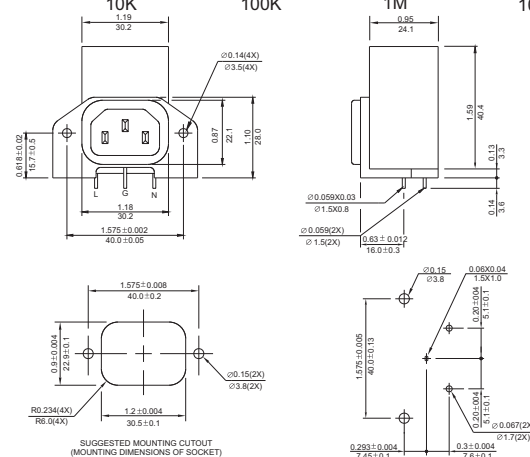
### INSERTION LOSS (TYPICAL)



### MECHANICAL CONSTRUCTION



ME2/ME2A



UNIT: INCH  
mm



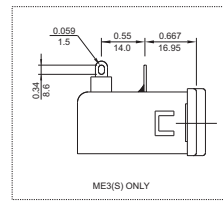
◆ **Proposal of installation for ME3 series please follow these steps to install:**

1. Insert filter to PCB and soldering.
2. Screw panel and filter on PCB.
3. Assemble case with PCB with panel and filter.

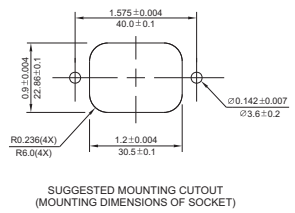
Note: - Socket of filter should be assembled with mounting hole of case tightly for easy insertion of power cord.  
 - Screw from the outside of case to fix filter for more secured assembly (optional).



ME3

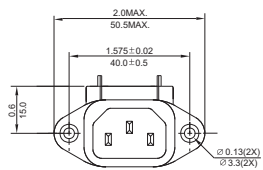
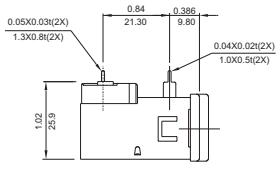


ME3DA

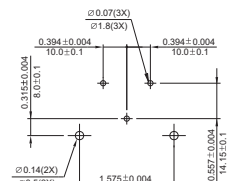
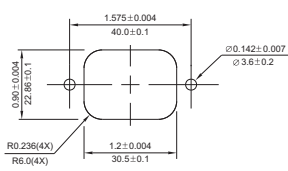
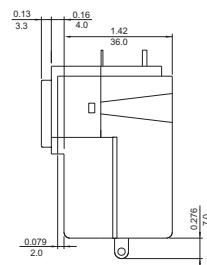
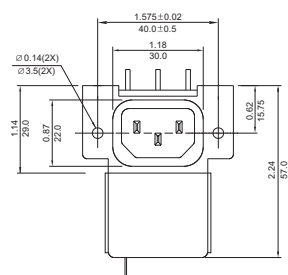


MOUNTING DIMENSIONS OF PC BOARD

SUGGESTED MOUNTING CUTOUT (MOUNTING DIMENSIONS OF SOCKET)



ME4E



SUGGESTED MOUNTING CUTOUT (MOUNTING DIMENSIONS OF SOCKET)

MOUNTING DIMENSIONS OF PC BOARD

UNIT: INCH  
mm

IEC INLET PC BOARD MOUNTING FILTERS

Компания «Life Electronics» занимается поставками электронных компонентов импортного и отечественного производства от производителей и со складов крупных дистрибьюторов Европы, Америки и Азии.

С конца 2013 года компания активно расширяет линейку поставок компонентов по направлению коаксиальный кабель, кварцевые генераторы и конденсаторы (керамические, пленочные, электролитические), за счёт заключения дистрибьюторских договоров

Мы предлагаем:

- Конкурентоспособные цены и скидки постоянным клиентам.
- Специальные условия для постоянных клиентов.
- Подбор аналогов.
- Поставку компонентов в любых объемах, удовлетворяющих вашим потребностям.
- Приемлемые сроки поставки, возможна ускоренная поставка.
- Доставку товара в любую точку России и стран СНГ.
- Комплексную поставку.
- Работу по проектам и поставку образцов.
- Формирование склада под заказчика.
- Сертификаты соответствия на поставляемую продукцию (по желанию клиента).
- Тестирование поставляемой продукции.
- Поставку компонентов, требующих военную и космическую приемку.
- Входной контроль качества.
- Наличие сертификата ISO.

В составе нашей компании организован Конструкторский отдел, призванный помогать разработчикам, и инженерам.

Конструкторский отдел помогает осуществить:

- Регистрацию проекта у производителя компонентов.
- Техническую поддержку проекта.
- Защиту от снятия компонента с производства.
- Оценку стоимости проекта по компонентам.
- Изготовление тестовой платы монтаж и пусконаладочные работы.



Тел: +7 (812) 336 43 04 (многоканальный)

Email: [org@lifeelectronics.ru](mailto:org@lifeelectronics.ru)