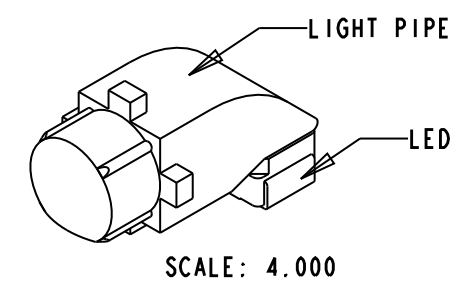
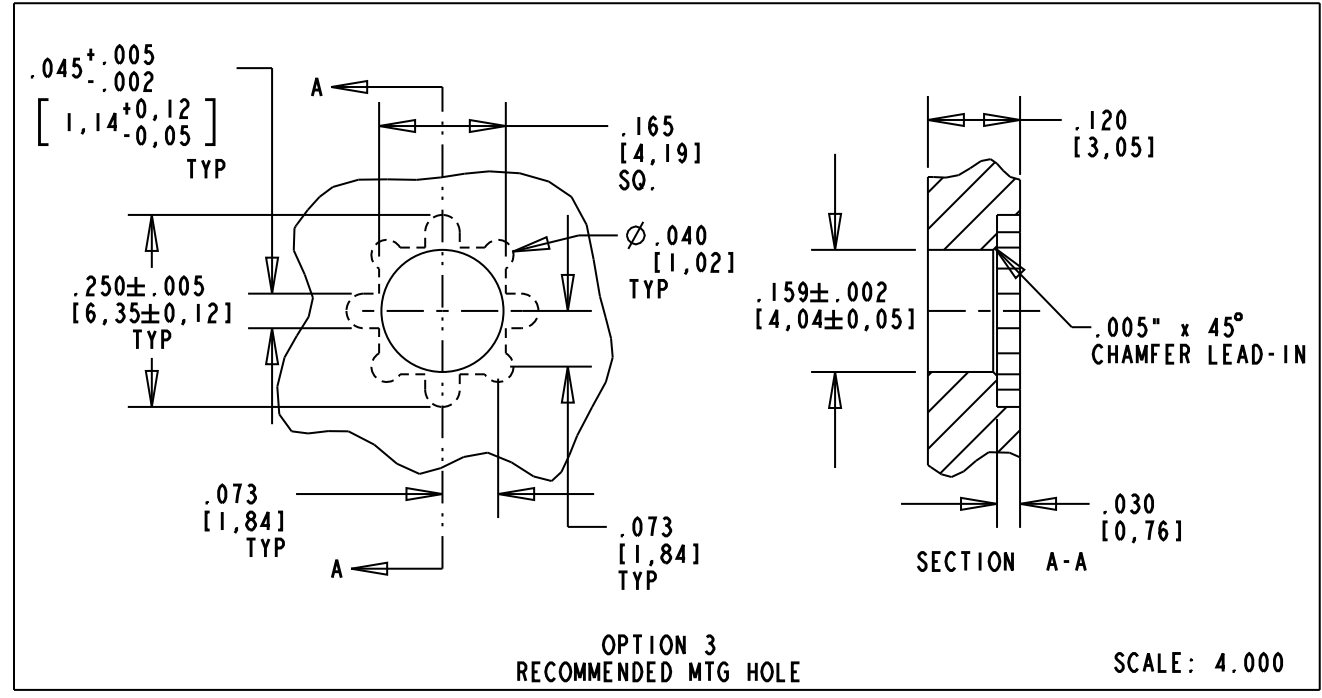
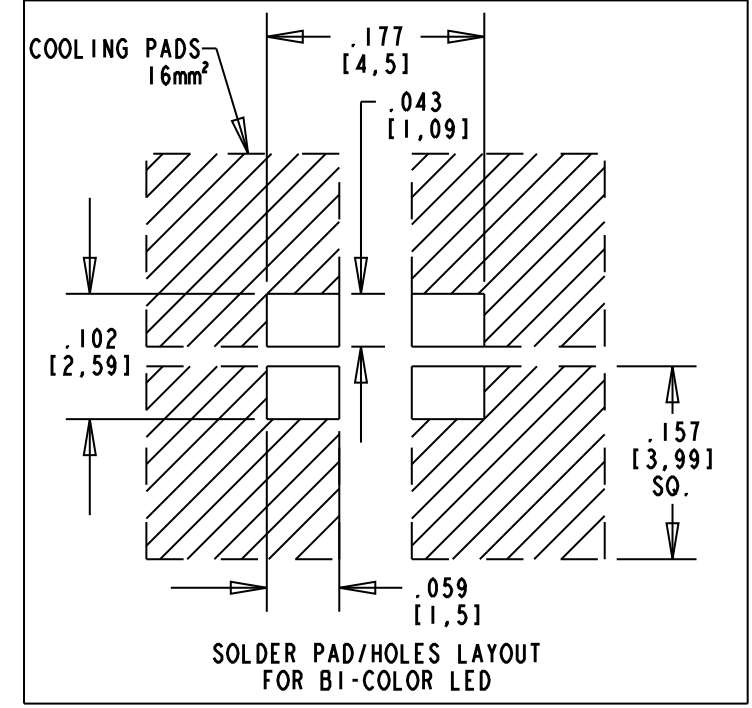
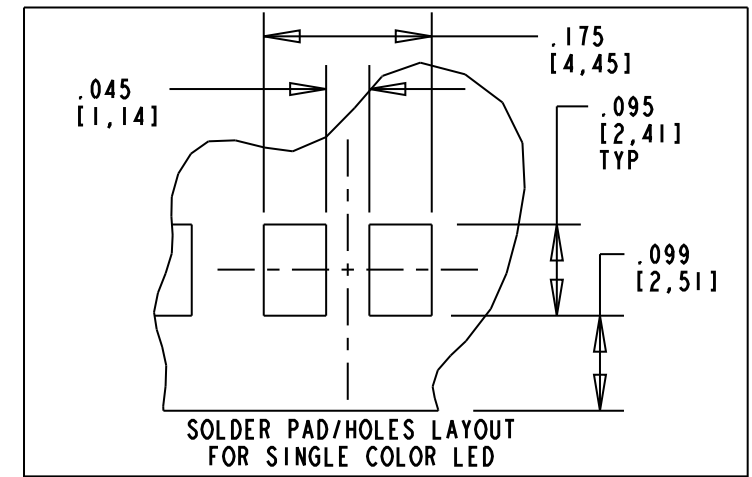
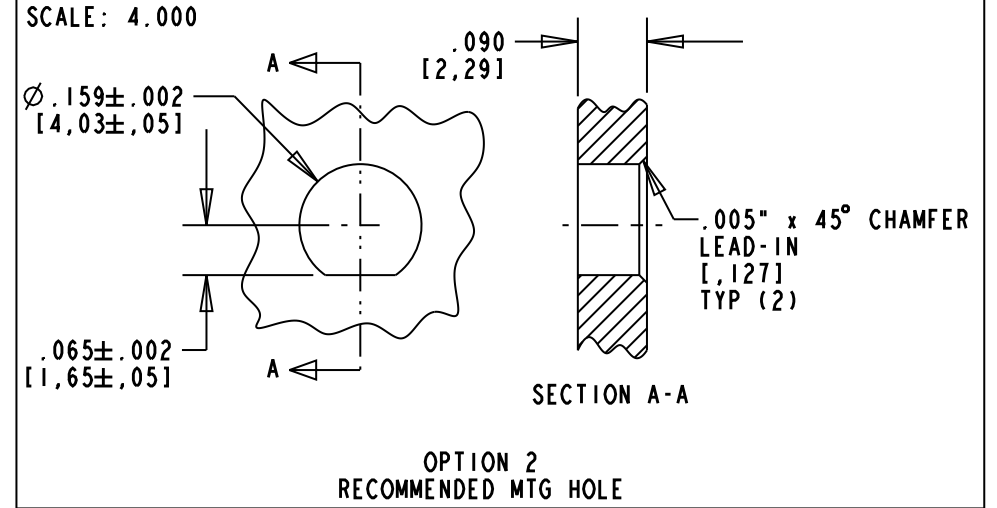
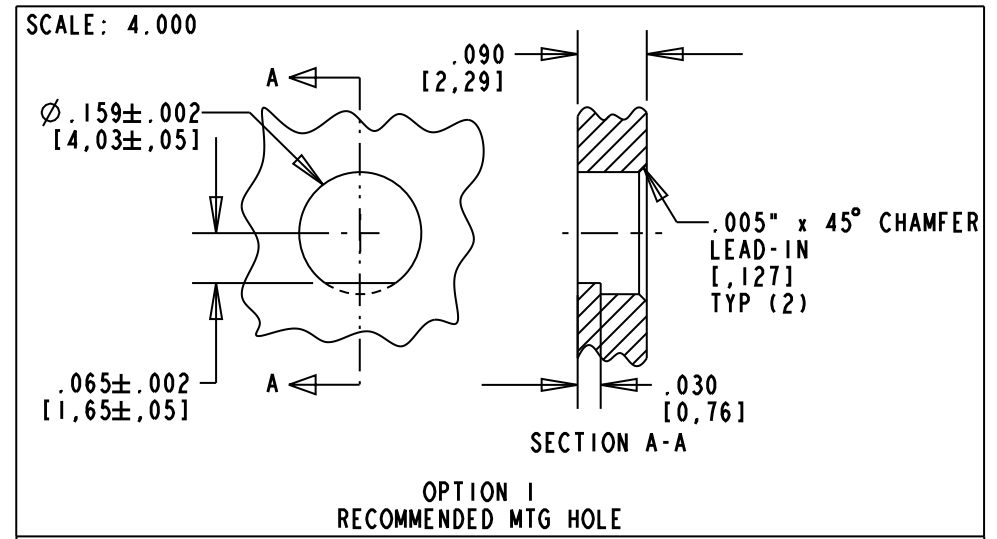
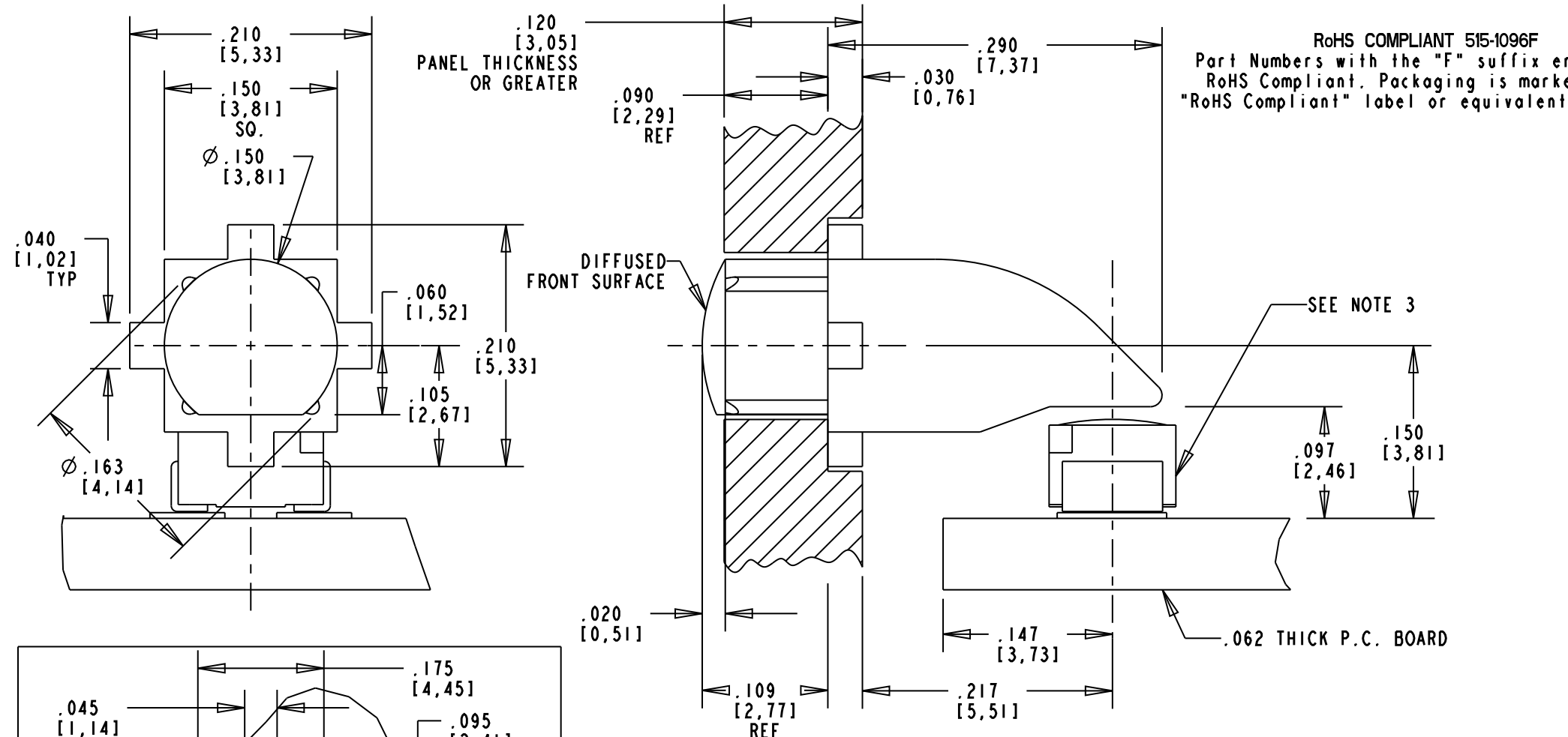


| REV | ECN NO | REVISIONS   | DRN | CKD | APP | DATE     |
|-----|--------|---|-----|-----|-----|----------|
| A   |        | NEW RELEASE   | MC  | DC  | NO  | 2-17-99  |
| B   |        | ADDED PANEL MTG HOLE<br>OPTIONS 1, 2, & 3; ADDED<br>PANEL THICKNESS, CROSS<br>SECTION, DUAL DIMENSIONS,<br>AND BI-COLOR LED PAD LAYOUT. | AJF | KLJ | NO  | 9-8-09   |
| C   |        | REVISED MTG HOLE OPTION 3   | AJF | KLJ | NO  | 12-17-09 |



- NOTES:
1. COMPONENT TO BE MOLDED IN A CLEAR TRANSMISSIVE POLYCARBONATE.
  2. COMPONENT DESIGNED TO BE PRESSED INTO FRONT PANEL.
  3. RECOMMENDED LED:  
SINGLE COLOR: DIALIGHT SERIES 597-3XXX-207F  
BI-COLOR: DIALIGHT SERIES 597-77XX-207F
  4. DIALIGHT PART NUMBER: 515-1096F.

|   |   |               |
|---|---|---------------|
| THIS DRAWING AND THE CONTENTS HEREIN ARE CONFIDENTIAL AND THE SOLE PROPERTY OF DIALIGHT. REPRODUCTION OF THIS DRAWING OR CONSTRUCTION OF ANY PARTS WITHIN THIS DRAWING ARE FORBIDDEN WITHOUT THE WRITTEN CONSENT OF DIALIGHT. |   |               |
| SCALE: 8.000<br>ALL DIM'S IN: INCHES (MM)   | DRAWING NUMBER<br>C-16456                             | REV<br>C      |
| TOLERANCES:<br>UNLESS OTHERWISE SPECIFIED<br>FRACTIONS: ±1/64<br>DECIMALS (.XX): ±.02<br>DECIMALS (.XXX): ±.015   | TITLE<br>SINGLE-ELEMENT LIGHTPIPE                     |               |
| ANGLES: ±3°<br>FINISH:  | MATERIAL  |               |
| FSCM 83330  | Dialight 1501 ROUTE 34 SOUTH<br>FARMINGDALE, NJ 07727 |               |
|   | SHEET 1 OF 1  | FAMILY TABLE: |

Компания «Life Electronics» занимается поставками электронных компонентов импортного и отечественного производства от производителей и со складов крупных дистрибьюторов Европы, Америки и Азии.

С конца 2013 года компания активно расширяет линейку поставок компонентов по направлению коаксиальный кабель, кварцевые генераторы и конденсаторы (керамические, пленочные, электролитические), за счёт заключения дистрибьюторских договоров

Мы предлагаем:

- Конкурентоспособные цены и скидки постоянным клиентам.
- Специальные условия для постоянных клиентов.
- Подбор аналогов.
- Поставку компонентов в любых объемах, удовлетворяющих вашим потребностям.
- Приемлемые сроки поставки, возможна ускоренная поставка.
- Доставку товара в любую точку России и стран СНГ.
- Комплексную поставку.
- Работу по проектам и поставку образцов.
- Формирование склада под заказчика.
- Сертификаты соответствия на поставляемую продукцию (по желанию клиента).
- Тестирование поставляемой продукции.
- Поставку компонентов, требующих военную и космическую приемку.
- Входной контроль качества.
- Наличие сертификата ISO.

В составе нашей компании организован Конструкторский отдел, призванный помогать разработчикам, и инженерам.

Конструкторский отдел помогает осуществить:

- Регистрацию проекта у производителя компонентов.
- Техническую поддержку проекта.
- Защиту от снятия компонента с производства.
- Оценку стоимости проекта по компонентам.
- Изготовление тестовой платы монтаж и пусконаладочные работы.



Тел: +7 (812) 336 43 04 (многоканальный)  
Email: [org@lifeelectronics.ru](mailto:org@lifeelectronics.ru)