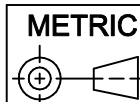


JKL PART NUMBER	COLOR
39-06-1*	RED
39-06-2*	ORANGE
39-06-3*	YELLOW
39-06-4*	GREEN
39-06-5*	BLUE
39-06-6*	BLUE-WHITE
39-06-7*	WHITE

\*TO BE DETERMINED



**METRIC**  
DIMENSIONS ARE IN MILLIMETERS  
TOLERANCE UNLESS OTHERWISE SPECIFIED  
1 PL +/- 0.2  
2 PL +/- 0.20  
ANGLE +/-

**JKL**

COMPONENTS CORPORATION

TITLE

T-1 1/4 LAMP FILTER

REV. NO.	DESCRIPTION/ECO NUMBER	APPV'D DATE
A	DIMENSION CORRECTION	2/6/01
	RELEASED	1/16/01

DRAWN BY L. WENGSTROM  
APPV'D BY ED  
DATE 2/6/01  
- CAD DRAWING -  
MANUAL REVISIONS NOT PERMITTED

SIZE <b>A</b>	FSCM NO. <b>55335</b>	DRAWING NO. <b>FILTER 39-06</b>
SCALE <b>NONE</b>	RELEASED DATE <b>1/16/01</b>	REVISION DATE <b>2/6/01</b>
	REV. NO. <b>A</b>	SHEET <b>1 OF 1</b>

Компания «Life Electronics» занимается поставками электронных компонентов импортного и отечественного производства от производителей и со складов крупных дистрибьюторов Европы, Америки и Азии.

С конца 2013 года компания активно расширяет линейку поставок компонентов по направлению коаксиальный кабель, кварцевые генераторы и конденсаторы (керамические, пленочные, электролитические), за счёт заключения дистрибьюторских договоров

Мы предлагаем:

- Конкурентоспособные цены и скидки постоянным клиентам.
- Специальные условия для постоянных клиентов.
- Подбор аналогов.
- Поставку компонентов в любых объемах, удовлетворяющих вашим потребностям.
- Приемлемые сроки поставки, возможна ускоренная поставка.
- Доставку товара в любую точку России и стран СНГ.
- Комплексную поставку.
- Работу по проектам и поставку образцов.
- Формирование склада под заказчика.
- Сертификаты соответствия на поставляемую продукцию (по желанию клиента).
- Тестирование поставляемой продукции.
- Поставку компонентов, требующих военную и космическую приемку.
- Входной контроль качества.
- Наличие сертификата ISO.

В составе нашей компании организован Конструкторский отдел, призванный помогать разработчикам, и инженерам.

Конструкторский отдел помогает осуществить:

- Регистрацию проекта у производителя компонентов.
- Техническую поддержку проекта.
- Защиту от снятия компонента с производства.
- Оценку стоимости проекта по компонентам.
- Изготовление тестовой платы монтаж и пусконаладочные работы.



Тел: +7 (812) 336 43 04 (многоканальный)  
Email: [org@lifeelectronics.ru](mailto:org@lifeelectronics.ru)