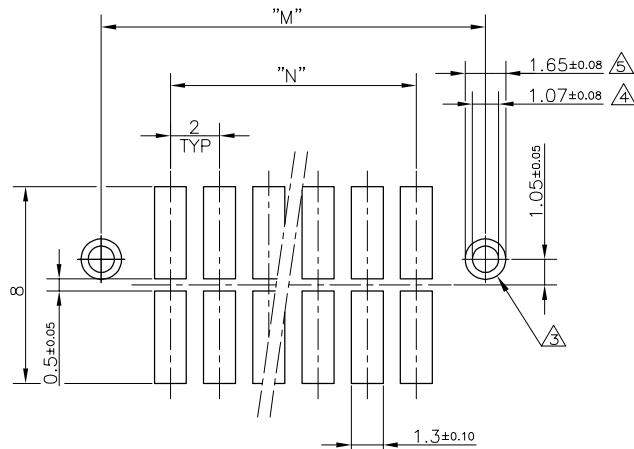


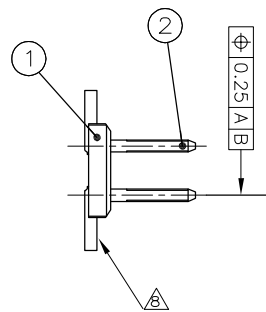
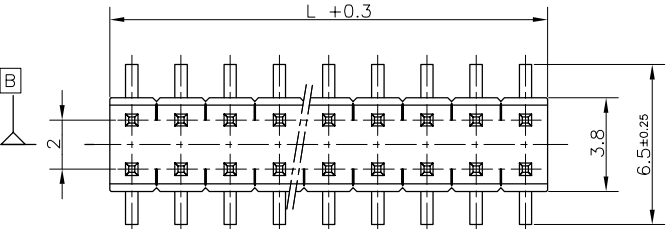
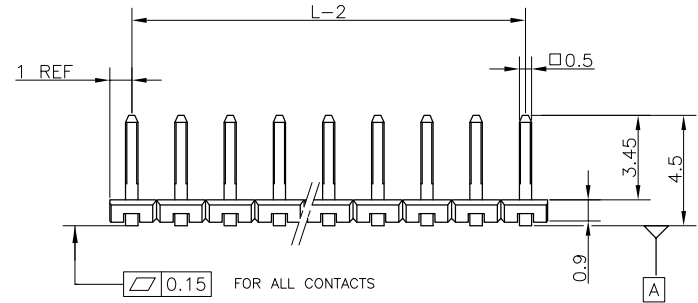
THIS DRAWING IS UNPUBLISHED.  
VERTRAULICHE UNVERÖFFENTLICHTE ZEICHNUNG  
© COPYRIGHT - By -  
RELEASED FOR PUBLICATION  
FREI FUER VERÖFFENTLICHUNG  
ALL RIGHTS RESERVED  
ALLE RECHTE VORBEHALTEN

REVISIONS ÄNDERUNGEN		DATE	DWN	APVD
P	LTR	DESCRIPTION BESCHREIBUNG		
E		P & P ADAPTER FOR 1-966926-0 and 1- 966926-1 IS CHANGED	10FEB2017	RP PS

EMPFOHLENES LEITERPLATTEN-LAYOUT



GEGENSTECKER:  
MATING PART:



BEMERKUNGEN:

- STECKBEREICH: MIN. 0.8µm Au ÜBER 1.27µm Ni
- LÖTBEREICH: 2.5-4.0µm Sn ÜBER 1.27µm Ni
- 2. VERPACKUNG DER STIFTLLEISTEN SIEHE ZEICHN. 966926
- BOHRUNG FÜR SHROUD-BEFESTIGUNG
- GEBOHRTES LOCH: Ø1.18
- PLATTIERUNG: Sn ÜBER MIN. 0.025 Cu
- LÖTAUGE AUF DER PLATINENUNTERSEITE: Ø1.65 MIN
- PN 176135 ODER  
 PN 964 976 MIT PN 969047 / 969129
- OBSOLETE PARTS: OBSOLETE CIS STREAMLINING PER D.RENAUD/D.SINISI
- GOLD FLASH IS PERMITTED ON THE SURFACE SHOWN(TOP SURFACE OF SOLDER TAIL)

POS PER ROW	L	M±0.05	N	PART NO
2	4.0	7.6	2	966926-2
3	6.0	9.6	4	966926-3
4	8.0	11.6	6	966926-4
5	10.0	13.6	8	966926-5
6	12.0	15.6	10	966926-6
7	14.0	17.6	12	966926-7
8	16.0	19.6	14	<del>966926-8</del>
9	18.0	21.6	16	<del>966926-9</del>
10	20.0	23.6	18	1-966926-0
11	22.0	25.6	20	<del>1-966926-1</del>
12	24.0	27.6	22	1-966926-2
13	26.0			
14	28.0			
15	30.0			
16	32.0			

OBSOLETE

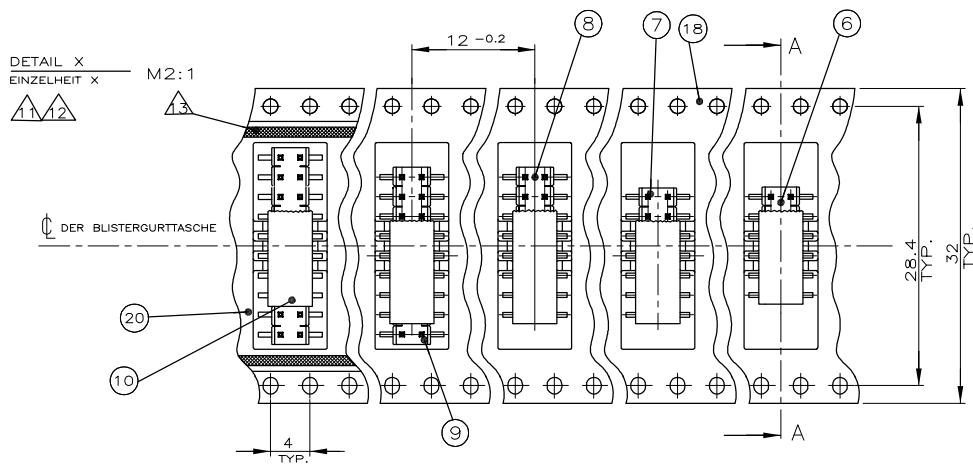
OBSOLETE

	CuZn	STIFTKONTAKT	2
SCHWARZ	LCP	AMPMODU STIFTGEHÄUSE	1
ÖBERFLÄCHE FRABE	WERKSTOFF	BENENNUNG EINZELTEIL	POS

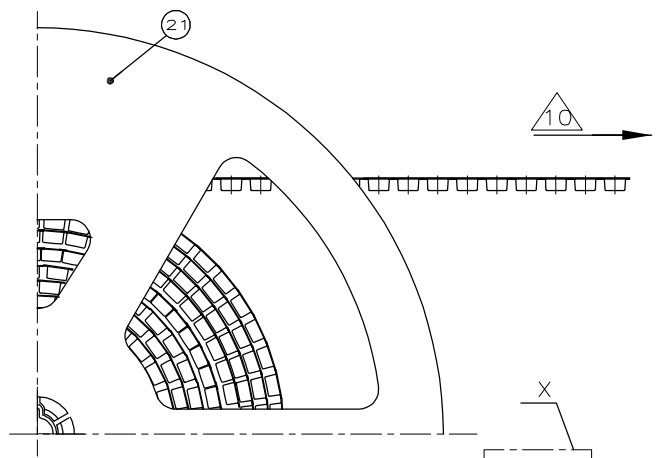
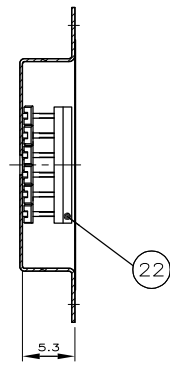
THIS DRAWING IS A CONTROLLED DOCUMENT. DIESE ZEICHNUNG IST EIN KONTROLLIERTES DOKUMENT.		DWN A.HOFFMANN 11-APR-96	TE Connectivity	
DIMENSIONS: MASSENEHEITEN: mm		CHK M.SCHAARSCHMIDT 11-APR-96		
TOLERANCES UNLESS OTHERWISE SPECIFIED: ALLGEMEINTOLERANZEN		APVD G.FELDMFIER 11-APR-96	NAME AMPMODU 2mm, SMD, PACKED IN BLISTER BELT	
		PRODUCT SPEC PRODUKTSPEZ. 108-18544	-	
MATERIAL		APPLICATION SPEC VERARBEITUNGSSPEZ.	SIZE A3	CAGE CODE 00779
FINISH/ÖBERFLÄCHE/FARBE		WEIGHT GEWICHT	DRAWING NO ZEICHNUNGS-NR. C-966926	RESTRICTED TO NUR FUER
		CUSTOMER DRAWING/KUNDENZEICHNUNG	SCALE MASSTAB 5:1	SHEET BLATT 1 OF VON 3
			REV E	

THIS DRAWING IS UNPUBLISHED.  
 VERTRAULICHE UNVERÖFFENTLICHTE ZEICHNUNG  
 © COPYRIGHT - By -  
 RELEASED FOR PUBLICATION  
 FREI FUER VERÖFFENTLICHUNG  
 ALL RIGHTS RESERVED.  
 ALLE RECHTE VORBEHALTEN

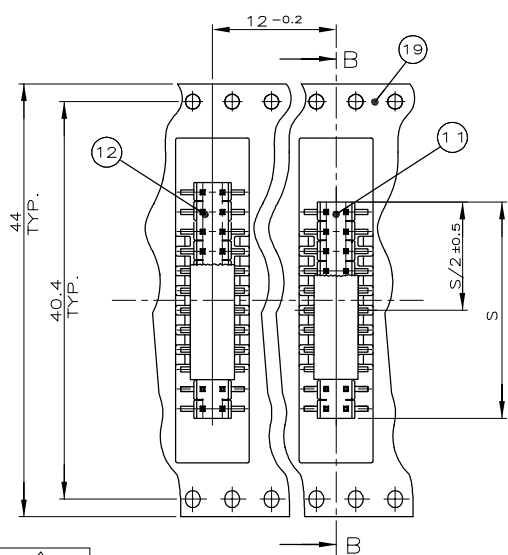
REVISIONS ÄNDERUNGEN					
P	LTR	DESCRIPTION BESCHREIBUNG	DATE	DWN	APVD
-	-	SEE SHEET 1	-	-	-



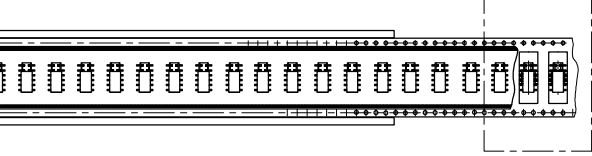
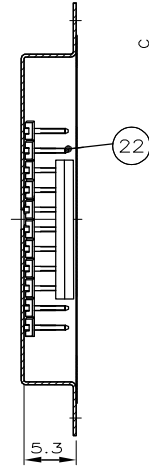
SECTION A-A  
 SCHNITT A-A



DETAIL X  
 EINZELHEIT X M2:1



SECTION B-B  
 SCHNITT B-B



ABMESSUNGEN, MATERIALIEN UND OBERFLÄCHE /  
 FARBE DER STIFTLISTEN SIEHE ZEICHNUNG 966916

POLZAHL	BESTELL-NR.	ITEM	SPULE Ø <sub>g</sub> /Ø <sub>k</sub> x c
2x2	966926-2	②	Ø330/62x22.4
2x3	966926-3	③	Ø330/62x22.4
2x4	966926-4	④	Ø330/62x22.4
2x5	966926-5	⑤	Ø330/62x22.4
2x6	966926-6	⑥	Ø330/100x38.4
2x7	966926-7	⑦	Ø330/100x38.4
2x8	<del>966926-8</del>	⑧	Ø330/100x38.4
2x9	<del>966926-9</del>	⑨	Ø330/100x38.4
2x10	1-966926-0	⑩	Ø330/100x38.4
2x11	1-966926-1	⑪	Ø330/100x50.4
2x12	1-966926-2	⑫	Ø330/100x50.4
2x2	5-966926-2	②	Ø330/62x22.4
2x13	-		
2x14	-		
2x15	-		
2x16	-		

OBSELETE

OBSELETE

THIS DRAWING IS A CONTROLLED DOCUMENT.  
 DIESE ZEICHNUNG IST EIN KONTROLLIERTES DOKUMENT.

DIMENSIONS: MASSENEHTEIN: mm	TOLERANCES UNLESS OTHERWISE SPECIFIED: ALLGEMEINTOLERANZEN
0 PLC ± 0.25	± 0.25
1 PLC ± 0.25	± 0.25
2 PLC ± 0.25	± 0.25
3 PLC ± 0.25	± 0.25
4 PLC ± 0.25	± 0.25
ANGLES / WINKEL	± 0.5
MATERIAL	FINISH/OBERFLÄCHE/FARBE

DWN	11-APR-96
CHK	11-APR-96
APVD	11-APR-96
PRODUCT SPEC	108-18544
APPLICATION SPEC	
WEIGHT	
GEWICHT	

A. HOFFMANN		TE Connectivity	
M. SCHAARSCHMIDT		NAME	
G. FELDMER		AMPMODU 2mm, SMD, PACKED IN BLISTER BELT	
SIZE	CAGE CODE	DRAWING NO.	RESTRICTED TO
A3	00779	ZEICHNUNGS-NR.	NUR FUER
CUSTOMER DRAWING/KUNDENZEICHNUNG		SCALE	REV
		MASSSTAB	E
		1:2	
		SHEET	
		BLATT	
		2	
		OF	
		VON	
		3	



Компания «Life Electronics» занимается поставками электронных компонентов импортного и отечественного производства от производителей и со складов крупных дистрибьюторов Европы, Америки и Азии.

С конца 2013 года компания активно расширяет линейку поставок компонентов по направлению коаксиальный кабель, кварцевые генераторы и конденсаторы (керамические, пленочные, электролитические), за счёт заключения дистрибьюторских договоров

Мы предлагаем:

- Конкурентоспособные цены и скидки постоянным клиентам.
- Специальные условия для постоянных клиентов.
- Подбор аналогов.
- Поставку компонентов в любых объемах, удовлетворяющих вашим потребностям.
- Приемлемые сроки поставки, возможна ускоренная поставка.
- Доставку товара в любую точку России и стран СНГ.
- Комплексную поставку.
- Работу по проектам и поставку образцов.
- Формирование склада под заказчика.
- Сертификаты соответствия на поставляемую продукцию (по желанию клиента).
- Тестирование поставляемой продукции.
- Поставку компонентов, требующих военную и космическую приемку.
- Входной контроль качества.
- Наличие сертификата ISO.

В составе нашей компании организован Конструкторский отдел, призванный помогать разработчикам, и инженерам.

Конструкторский отдел помогает осуществить:

- Регистрацию проекта у производителя компонентов.
- Техническую поддержку проекта.
- Защиту от снятия компонента с производства.
- Оценку стоимости проекта по компонентам.
- Изготовление тестовой платы монтаж и пусконаладочные работы.



Тел: +7 (812) 336 43 04 (многоканальный)

Email: [org@lifeelectronics.ru](mailto:org@lifeelectronics.ru)