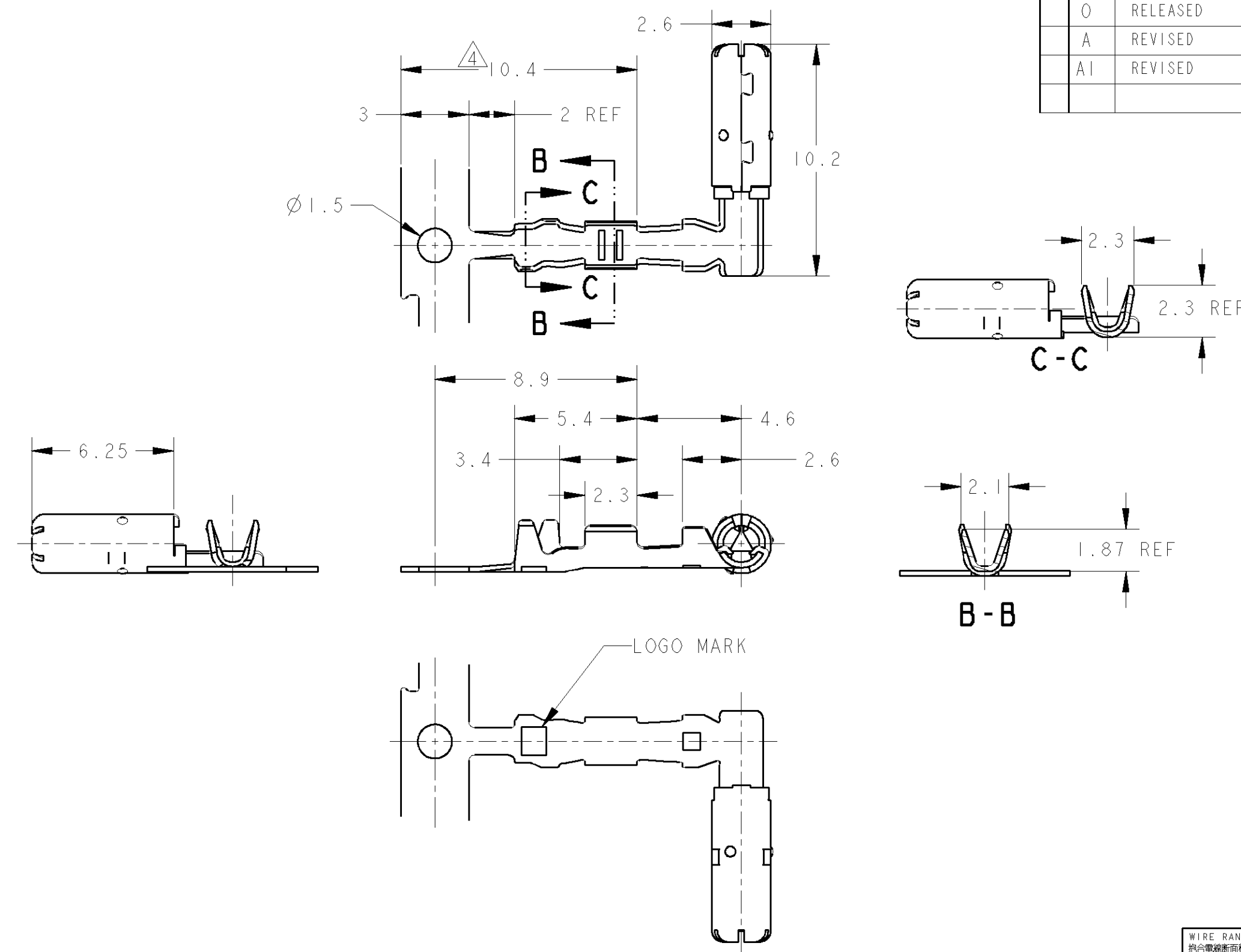


THIS DRAWING IS UNPUBLISHED. RELEASED FOR PUBLICATION 20
 © COPYRIGHT 20 BY TYCO ELECTRONICS CORPORATION. ALL INTERNATIONAL RIGHTS RESERVED.

LOC	DIST	REVISIONS						
		P	LTR	DESCRIPTION	DATE	DWN	APVD	
J	-	0		RELEASED	FJA0-0144-03	28MAR2003	RN	HY
		A		REVISED	ECR-10-005857	13MAY10	SF	KB
		AI		REVISED	ECR-10-022322	01NOV10	AY	TH



1. APPLICABLE WIRE RANGE ;
 AVSS 0.3, 0.5, 0.3f, 0.5fmm²
 CAVS 0.3, 0.5mm²
 CAVUS 0.35, 0.50mm²
 HFTUF 2cX0.5mm²
 2. APPLICATION SPEC ; 114-5315
 3. APPLICATOR FEED ; 18mm
 △TIN PLATING AREA
1. 適用電線 ;
 AVSS 0.3, 0.5, 0.3f, 0.5fmm²
 CAVS 0.3, 0.5mm²
 CAVUS 0.35, 0.50mm²
 HFTUF 2cX0.5mm²
 2. 取付適用規格 ; 114-5315
 3. アプリケータ送りピッチ ; 18mm
 △すずめっき範囲

SELECTIVE GOLD	1612124-3
FINISH	PART NUMBER

WIRE RANGE 包合電線断面積	0.22-0.56mm ²	INSULATION DIA 被覆外径	φ0.95-1.7
Tyco Electronics Corporation Kawasaki, Japan		NAME 名称	
DWN R. NAGAI 28MAR2003 CHK T. HAYASHI 28MAR2003 APVD H. YAMAGAMI 28MAR2003		1mmDIA SOCKET CONTACT	
SIZE	A3	CAGE CODE	00779
DRAWING NO	C=1612124		RESTRICTED TO
WEIGHT	0.36 g		-
CUSTOMER DRAWING	SCALE	5:1	SHEET 1 OF 1 REV AI

THIS DRAWING IS A CONTROLLED DOCUMENT FOR TYCO ELECTRONICS CORPORATION
 IT IS SUBJECT TO CHANGE AND THE CONTROLLING ENGINEERING ORGANIZATION
 SHOULD BE CONTACTED FOR THE LATEST REVISION.

DIMENSIONS: 単位: 概 mm	TOLERANCES UNLESS OTHERWISE SPECIFIED: 一般公差 ±0.2 0-PLC ± 1-PLC ±0.1 2-PLC ±0.01 3-PLC ±0.001 4-PLC ±0.0001 ANGLES ±1.00'
MATERIAL 材料 COPPER Alloy	FINISH 仕上 SELECTIVE GOLD

Компания «Life Electronics» занимается поставками электронных компонентов импортного и отечественного производства от производителей и со складов крупных дистрибьюторов Европы, Америки и Азии.

С конца 2013 года компания активно расширяет линейку поставок компонентов по направлению коаксиальный кабель, кварцевые генераторы и конденсаторы (керамические, пленочные, электролитические), за счёт заключения дистрибьюторских договоров

Мы предлагаем:

- Конкуренспособные цены и скидки постоянным клиентам.
- Специальные условия для постоянных клиентов.
- Подбор аналогов.
- Поставку компонентов в любых объемах, удовлетворяющих вашим потребностям.
- Приемлемые сроки поставки, возможна ускоренная поставка.
- Доставку товара в любую точку России и стран СНГ.
- Комплексную поставку.
- Работу по проектам и поставку образцов.
- Формирование склада под заказчика.
- Сертификаты соответствия на поставляемую продукцию (по желанию клиента).
- Тестирование поставляемой продукции.
- Поставку компонентов, требующих военную и космическую приемку.
- Входной контроль качества.
- Наличие сертификата ISO.

В составе нашей компании организован Конструкторский отдел, призванный помогать разработчикам, и инженерам.

Конструкторский отдел помогает осуществить:

- Регистрацию проекта у производителя компонентов.
- Техническую поддержку проекта.
- Защиту от снятия компонента с производства.
- Оценку стоимости проекта по компонентам.
- Изготовление тестовой платы монтаж и пусконаладочные работы.



Тел: +7 (812) 336 43 04 (многоканальный)

Email: org@lifeelectronics.ru