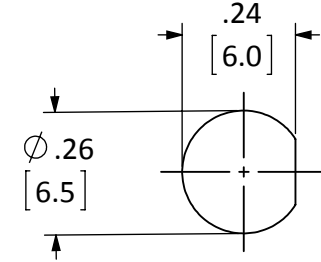
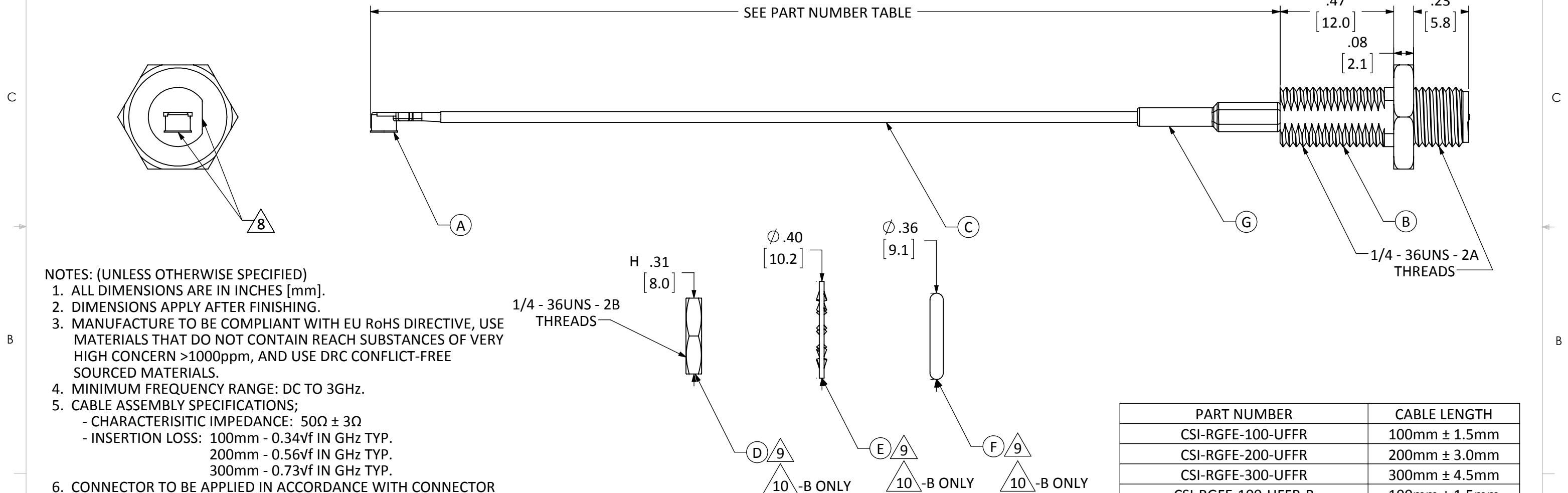


| ITEM | DESCRIPTION                                 | MATERIAL       | FINISH |
|------|---|----------------|--------|
| A    | U.FL PLUG                                   | BRASS          | GOLD   |
| B    | SEALED RP-SMA FEM. BULKHEAD MOUNT CONNECTOR | BRASS          | GOLD   |
| C    | CABLE                                       | 1.13mm COAXIAL | GRAY   |
| D    | NUT   | BRASS          | GOLD   |
| E    | WASHER                                      | BRASS          | GOLD   |
| F    | O-RING                                      | Si RUBBER      | BLACK  |
| G    | HEAT SHRINK TUBING                          | POLYOLEFIN     | BLACK  |

| REVISIONS |   |           |      |
|-----------|---|-----------|------|
| REV       | DESCRIPTION   | DATE      | APPV |
| A         | INITIAL RELEASE OF LINX INTERNAL DRAWING  | 18-AUG-17 | CLL  |
| B         | UPDATED NOTES TO ADD TORQUE SPECIFICATIONS AND PACKAGING INSTRUCTIONS; ADDED MOUNTING HOLE; ADDED "-B" PART NUMBERS; UPDATED DIMENSIONS | 27-OCT-17 | CLL  |



RECOMMENDED MOUNTING HOLE



NOTES: (UNLESS OTHERWISE SPECIFIED)

- ALL DIMENSIONS ARE IN INCHES [mm].
- DIMENSIONS APPLY AFTER FINISHING.
- MANUFACTURE TO BE COMPLIANT WITH EU RoHS DIRECTIVE, USE MATERIALS THAT DO NOT CONTAIN REACH SUBSTANCES OF VERY HIGH CONCERN >1000ppm, AND USE DRC CONFLICT-FREE SOURCED MATERIALS.
- MINIMUM FREQUENCY RANGE: DC TO 3GHz.
- CABLE ASSEMBLY SPECIFICATIONS;
  - CHARACTERISITIC IMPEDANCE:  $50\Omega \pm 3\Omega$
  - INSERTION LOSS: 100mm - 0.34vf IN GHz TYP.  
200mm - 0.56vf IN GHz TYP.  
300mm - 0.73vf IN GHz TYP.
- CONNECTOR TO BE APPLIED IN ACCORDANCE WITH CONNECTOR SUPPLIER RECOMMENDED PROCEDURE.
- TORQUE SPECIFICATIONS;
  - BULKHEAD MOUNTING NUT TORQUE: 7 TO 10 in-lbs.
  - RECOMMENDED MATING TORQUE: 7 TO 10 in-lbs.

8 CONNECTORS TO BE ORIENTED WITH U.FL CONNECTOR MATING FACE 90° CLOCKWISE FROM BULKHEAD CONNECTOR THREAD FLAT FACE, AS SHOWN.

9 INSTALL O-RING (ITEM F), WASHER (ITEM E) AND NUT (ITEM D) ONTO CONNECTOR BODY (ITEM B).

10 -B PART NUMBERS ONLY: SHIP O-RINGS (ITEM F), WASHERS (ITEM E) AND NUTS (ITEM D) IN SEPARATE BAGS OF 100 PIECES EACH.

| PART NUMBER         | CABLE LENGTH  |
|---------------------|---------------|
| CSI-RGFE-100-UFFR   | 100mm ± 1.5mm |
| CSI-RGFE-200-UFFR   | 200mm ± 3.0mm |
| CSI-RGFE-300-UFFR   | 300mm ± 4.5mm |
| CSI-RGFE-100-UFFR-B | 100mm ± 1.5mm |
| CSI-RGFE-200-UFFR-B | 200mm ± 3.0mm |
| CSI-RGFE-300-UFFR-B | 300mm ± 4.5mm |

**WARNING:** THIS DRAWING CONTAINS PROPRIETARY INFORMATION THAT IS THE SOLE PROPERTY OF LINX TECHNOLOGIES, AND SHALL BE TREATED AS SUCH. NO DISCLOSURE OR REPRODUCTION OF THIS DOCUMENT IS PERMITTED, IN WHOLE OR IN PART, WITHOUT THE EXPRESS WRITTEN PERMISSION OF LINX TECHNOLOGIES OR ITS DESIGNATED AGENTS.

|           |   |             |
|-----------|---|-------------|
| MATERIAL: | INTERPRET DIMENSIONS AND TOLERANCES PER ASME Y14.5.   | PROJECTION: |
| FINISH:   | SURFACE FINISH: $\sqrt{32}$ ANGLES: $\pm 1^\circ$     |             |
|           | TOLERANCES: .X $\pm$ .1 .XX $\pm$ .01 .XXX $\pm$ .005 |             |
|           | DRAWN: B.MURPHY DT: 26-JUL-17                         |             |
|           | ENGR: D.VARATHARAJAN DT: 18-AUG-17                    |             |

**Linx** 159 ORT LANE  
MERLIN, OR 97532

TITLE: **CABLE ASSEMBLY, U.FL TO FEM. BLKHD RP-SMA, 1.13mm CBL**

|          |                     |          |
|----------|---------------------|----------|
| SIZE     | DWG. NO.            | REV      |
| <b>B</b> | CSI-RGFE-ccc-UFFR-p | <b>B</b> |

SCALE: 2.5:1 DO NOT SCALE DRAWING SHEET 1 OF 1

Компания «Life Electronics» занимается поставками электронных компонентов импортного и отечественного производства от производителей и со складов крупных дистрибьюторов Европы, Америки и Азии.

С конца 2013 года компания активно расширяет линейку поставок компонентов по направлению коаксиальный кабель, кварцевые генераторы и конденсаторы (керамические, пленочные, электролитические), за счёт заключения дистрибьюторских договоров

Мы предлагаем:

- Конкурентоспособные цены и скидки постоянным клиентам.
- Специальные условия для постоянных клиентов.
- Подбор аналогов.
- Поставку компонентов в любых объемах, удовлетворяющих вашим потребностям.
- Приемлемые сроки поставки, возможна ускоренная поставка.
- Доставку товара в любую точку России и стран СНГ.
- Комплексную поставку.
- Работу по проектам и поставку образцов.
- Формирование склада под заказчика.
- Сертификаты соответствия на поставляемую продукцию (по желанию клиента).
- Тестирование поставляемой продукции.
- Поставку компонентов, требующих военную и космическую приемку.
- Входной контроль качества.
- Наличие сертификата ISO.

В составе нашей компании организован Конструкторский отдел, призванный помогать разработчикам, и инженерам.

Конструкторский отдел помогает осуществить:

- Регистрацию проекта у производителя компонентов.
- Техническую поддержку проекта.
- Защиту от снятия компонента с производства.
- Оценку стоимости проекта по компонентам.
- Изготовление тестовой платы монтаж и пусконаладочные работы.



Тел: +7 (812) 336 43 04 (многоканальный)  
Email: [org@lifeelectronics.ru](mailto:org@lifeelectronics.ru)