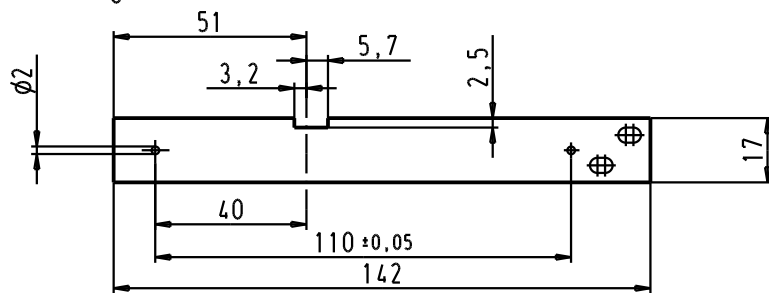
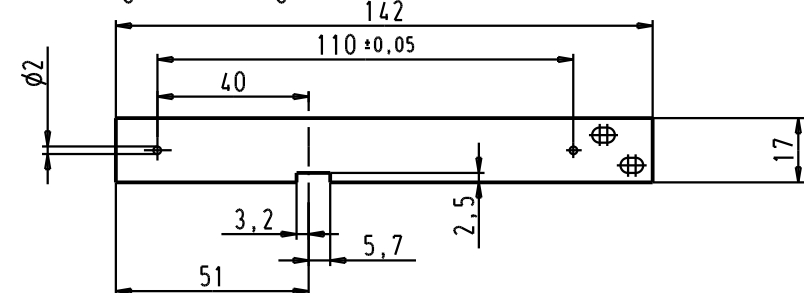
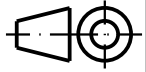


Part 2 : cable guide (left) for SEK 18



Part 3 : cable guide (right) for SEK 18



| | | | | | | | | | |
|---|--|--|-------|-----------|-----------|-------------------------------------------------------------------------------------------------------------------------------|--------------------------|-------------------|---------|
| A | | | | Dat. | Name |  All Dim. in mm Orig. Size DIN A 4 | Base plate for SEK 18 | Moßstab/ Scale | |
| | | | | Detail. | 25-APR-02 | | | CV | 0.5 : 1 |
| | | | | Insp. | | | | | |
| | | | | Stand. | | | | | |
| | | | 29778 | 25-APR-02 | CV | HARTING EURL F-95972 Paris | TB 09990000115 | Blatt/ Page | |
| | | | Mod. | Dat. | Name | | | Sub. | 1 / 1 |

Компания «Life Electronics» занимается поставками электронных компонентов импортного и отечественного производства от производителей и со складов крупных дистрибьюторов Европы, Америки и Азии.

С конца 2013 года компания активно расширяет линейку поставок компонентов по направлению коаксиальный кабель, кварцевые генераторы и конденсаторы (керамические, пленочные, электролитические), за счёт заключения дистрибьюторских договоров

Мы предлагаем:

- Конкурентоспособные цены и скидки постоянным клиентам.
- Специальные условия для постоянных клиентов.
- Подбор аналогов.
- Поставку компонентов в любых объемах, удовлетворяющих вашим потребностям.
- Приемлемые сроки поставки, возможна ускоренная поставка.
- Доставку товара в любую точку России и стран СНГ.
- Комплексную поставку.
- Работу по проектам и поставку образцов.
- Формирование склада под заказчика.
- Сертификаты соответствия на поставляемую продукцию (по желанию клиента).
- Тестирование поставляемой продукции.
- Поставку компонентов, требующих военную и космическую приемку.
- Входной контроль качества.
- Наличие сертификата ISO.

В составе нашей компании организован Конструкторский отдел, призванный помогать разработчикам, и инженерам.

Конструкторский отдел помогает осуществить:

- Регистрацию проекта у производителя компонентов.
- Техническую поддержку проекта.
- Защиту от снятия компонента с производства.
- Оценку стоимости проекта по компонентам.
- Изготовление тестовой платы монтаж и пусконаладочные работы.



Тел: +7 (812) 336 43 04 (многоканальный)

Email: org@lifeelectronics.ru