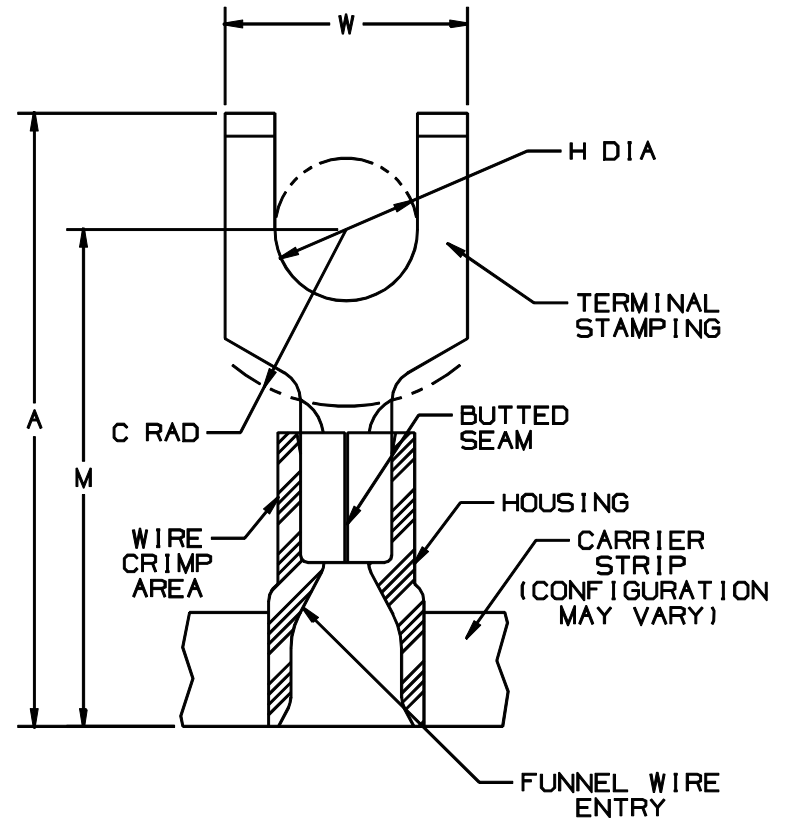


THIS COPY IS PROVIDED ON A RESTRICTED BASIS AND IS NOT TO BE USED IN ANY WAY DETRIMENTAL TO THE INTERESTS OF PANDUIT CORP.

PART NUMBER		STUD SIZE	DIMENSIONS in.				
PREFIX	PK		A ±.03 (.8)	C ±.015 (.4)	H ±.01 (.3)	M ±.03 (.8)	W ±.01 (.3)
PV18-6FFB	-3K	#6	.80 (20.3)	.19 (4.8)	.15 (3.8)	.64 (16.3)	.28 (7.1)
PV18-8FFB	-3K	#8	.87 (22.1)	.23 (5.8)	.17 (4.3)	.68 (17.3)	.31 (7.9)
PV18-10FFB	-3K	#10	.86 (21.8)	.23 (5.8)	.20 (5.1)	.68 (17.3)	.35 (8.9)

NOTES:

- USED FOR:
 - 600V MAX VOLTAGE RATING
 - 221°F (105°C) MAX TEMP RATING
 - 22-18 AWG (.5-1.5 mm²) SOLID OR STRANDED COPPER WIRE
- INSTALLATION TOOLS:
 - PRESSES : CP-851, CP-860, CP-861
 - APPLICATOR : CA-800
 - DIE INSERTS : CD-800-1
- WIRE STRIP LENGTH: 1/4 +1/32_{.0} (6.4 +.8_{.0})
- MAX WIRE INSULATION DIA: .150 (3.81)
- MATERIAL:
 - TERMINAL STAMPING: .03 (.8) THK
TIN PLATED COPPER
 - HOUSING : RED VINYL
- PACKAGING:
 - 3K = 3000 PCS (CONTINUOUSLY MOLDED ON REEL)
- DIMENSIONS IN BRACKETS ARE IN MILLIMETERS OR mm²




LISTED
587H
E52164



CERTIFIED
LR31212

A41078_04

04	12/00	ED		FILESPEC WAS: N41078AA_PCD_03	08925			 PANDUIT CORP. TINLEY PARK, ILLINOIS REELSMART™ TERMO 2PC CONTINUOUSLY MOLDED VINYL INSULATED, #22-18 BARREL, FLANGED FORKS
03	5/93	BK		UPDATED FORMAT	01564			
02	10/92	DL	LM	PV18-10FFB-3K: A WAS .89 (22.61),	01236	LA	KS	
--	----	--	--	W WAS .35 (8.89), FILESPEC WAS A41078A		--	--	
REV	DATE	BY	CHK	DESCRIPTION	ECN #	CUST	PM	DRAWN BY: FES Ck'D: FS SCALE: NONE DRAWING NO.: A41078

Компания «Life Electronics» занимается поставками электронных компонентов импортного и отечественного производства от производителей и со складов крупных дистрибьюторов Европы, Америки и Азии.

С конца 2013 года компания активно расширяет линейку поставок компонентов по направлению коаксиальный кабель, кварцевые генераторы и конденсаторы (керамические, пленочные, электролитические), за счёт заключения дистрибьюторских договоров

Мы предлагаем:

- Конкурентоспособные цены и скидки постоянным клиентам.
- Специальные условия для постоянных клиентов.
- Подбор аналогов.
- Поставку компонентов в любых объемах, удовлетворяющих вашим потребностям.
- Приемлемые сроки поставки, возможна ускоренная поставка.
- Доставку товара в любую точку России и стран СНГ.
- Комплексную поставку.
- Работу по проектам и поставку образцов.
- Формирование склада под заказчика.
- Сертификаты соответствия на поставляемую продукцию (по желанию клиента).
- Тестирование поставляемой продукции.
- Поставку компонентов, требующих военную и космическую приемку.
- Входной контроль качества.
- Наличие сертификата ISO.

В составе нашей компании организован Конструкторский отдел, призванный помогать разработчикам, и инженерам.

Конструкторский отдел помогает осуществить:

- Регистрацию проекта у производителя компонентов.
- Техническую поддержку проекта.
- Защиту от снятия компонента с производства.
- Оценку стоимости проекта по компонентам.
- Изготовление тестовой платы монтаж и пусконаладочные работы.



Тел: +7 (812) 336 43 04 (многоканальный)

Email: org@lifeelectronics.ru