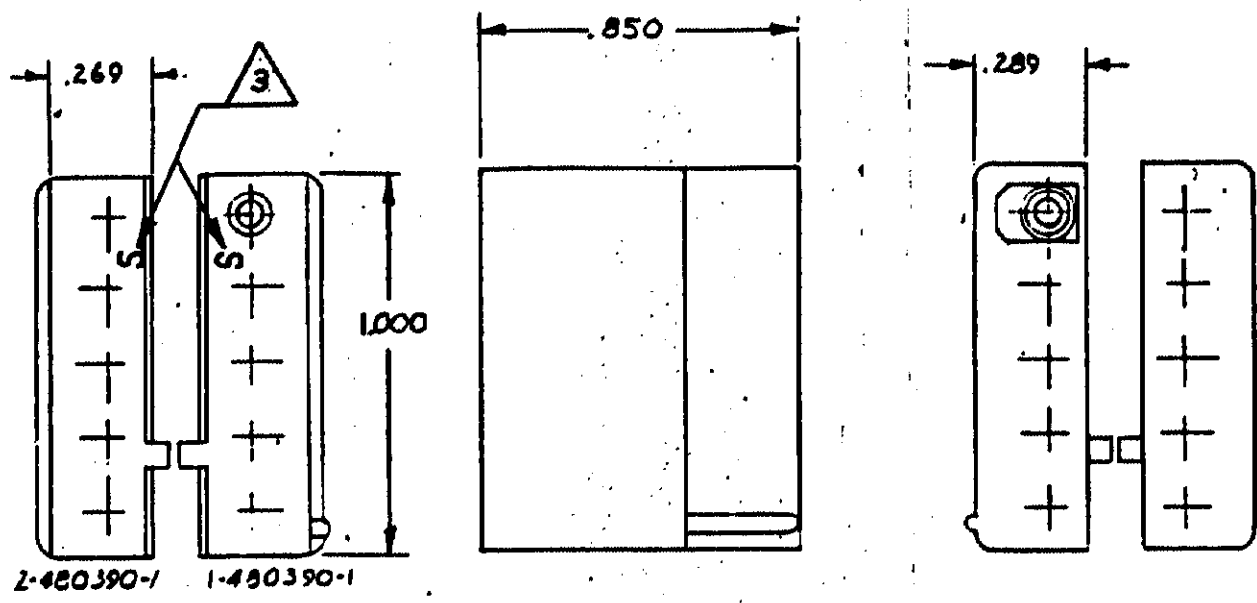


WHS CP-50586

NUMBER
480390



- 1. ACCEPTS MATE-N-LOK SOCKETS.
- 2. TO BE USED WITH CAP 480389.

△ MATERIAL - NYLON, 94-HB. BLACK. PARTS MARKED WITH THE LETTER "S" IN THIS AREA REPRESENTS NYLON 4/6, UL 94V-2, BLACK.

△ 1	2-480390-1
△ 3	1-480390-1
MATERIAL	PART NO.

DIMENSIONS IN INCHES. DO NOT SCALE PRINT.

				©1965 BY AMP INCORPORATED. ALL RIGHTS RESERVED. AMP PRODUCTS COVERED BY PATENTS AND/OR PATENTS PENDING.		CUSTOMER COPY REFERENCE ONLY				
				MATERIAL AND FINISH		AMP INCORPORATED HARRISBURG, PENNA.				
E	REV PER ECN CM-3827	NJG	RS	7-21-62	CLASS .086 SOCKET HOUSING					
D	REVISED PER CM-1895	PH	RS	11-10-62	TYPE MOTOR MOUNT					
LTR	REVISION RECORD	DR	CHK	DATE	TOLERANCE EXCEPT AS NOTED ± .015	SCALE NTS	LOC CM	NO A	NO 480390	PT E
DR	10/11/65	CF			NAME 5 CIRCUIT MATE-N-LOK™ PLUG					
CHK	10/15/65	APP								

Компания «Life Electronics» занимается поставками электронных компонентов импортного и отечественного производства от производителей и со складов крупных дистрибьюторов Европы, Америки и Азии.

С конца 2013 года компания активно расширяет линейку поставок компонентов по направлению коаксиальный кабель, кварцевые генераторы и конденсаторы (керамические, пленочные, электролитические), за счёт заключения дистрибьюторских договоров

Мы предлагаем:

- Конкуренспособные цены и скидки постоянным клиентам.
- Специальные условия для постоянных клиентов.
- Подбор аналогов.
- Поставку компонентов в любых объемах, удовлетворяющих вашим потребностям.
- Приемлемые сроки поставки, возможна ускоренная поставка.
- Доставку товара в любую точку России и стран СНГ.
- Комплексную поставку.
- Работу по проектам и поставку образцов.
- Формирование склада под заказчика.
- Сертификаты соответствия на поставляемую продукцию (по желанию клиента).
- Тестирование поставляемой продукции.
- Поставку компонентов, требующих военную и космическую приемку.
- Входной контроль качества.
- Наличие сертификата ISO.

В составе нашей компании организован Конструкторский отдел, призванный помогать разработчикам, и инженерам.

Конструкторский отдел помогает осуществить:

- Регистрацию проекта у производителя компонентов.
- Техническую поддержку проекта.
- Защиту от снятия компонента с производства.
- Оценку стоимости проекта по компонентам.
- Изготовление тестовой платы монтаж и пусконаладочные работы.



Тел: +7 (812) 336 43 04 (многоканальный)

Email: org@lifeelectronics.ru