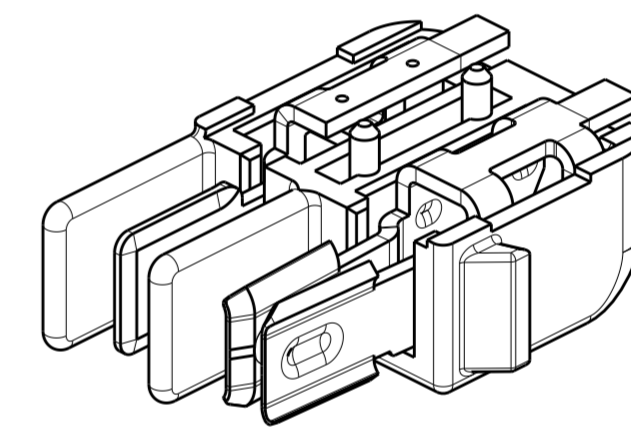
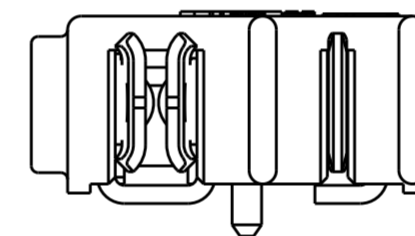
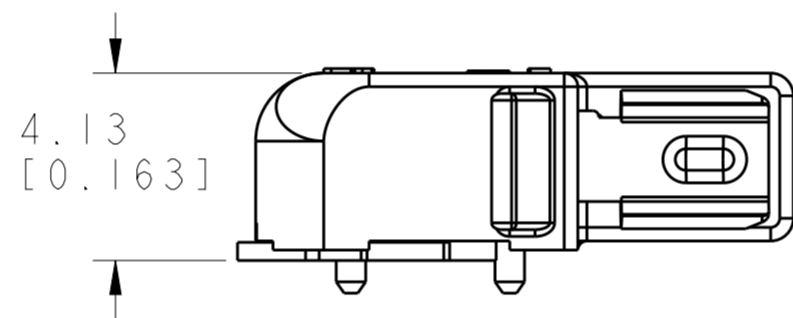
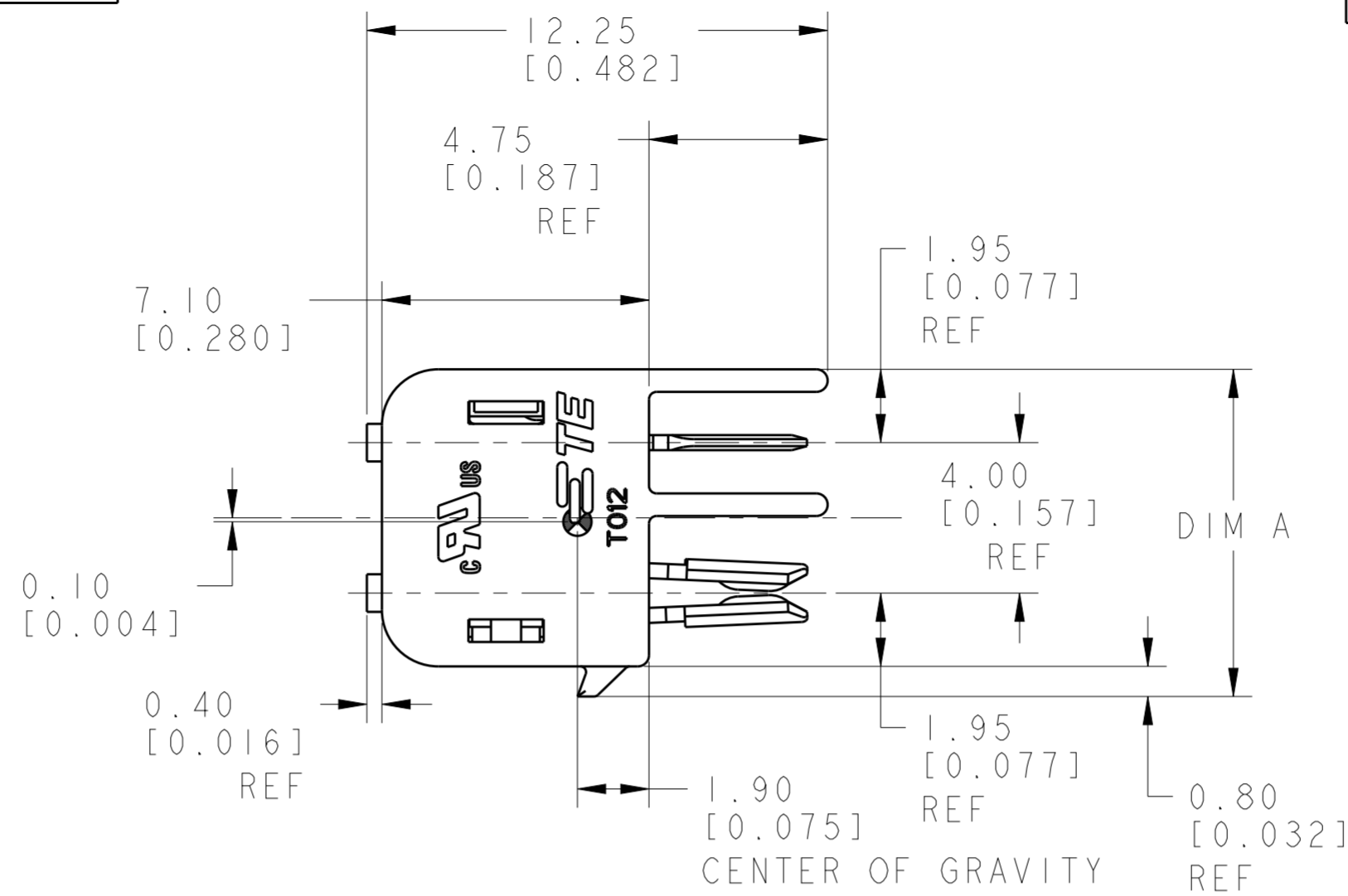


THIS DRAWING IS UNPUBLISHED. RELEASED FOR PUBLICATION 20
 © COPYRIGHT 20 BY - ALL RIGHTS RESERVED.

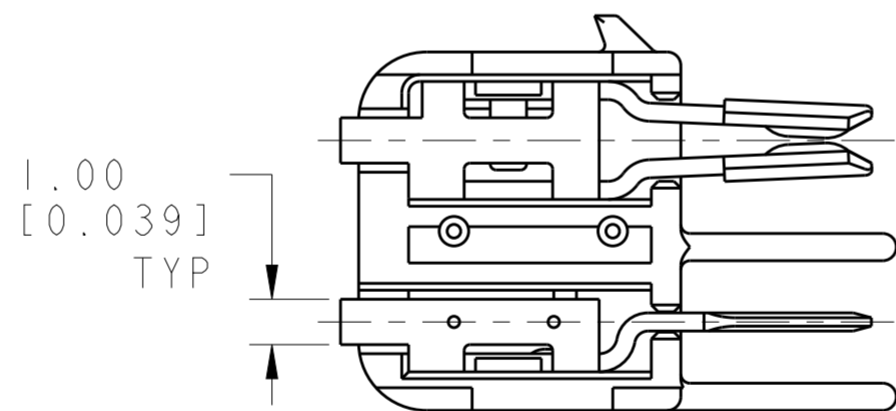
| REVISIONS | | | | | | | |
|-----------|------|---|-----|---------------------------|-----------|-----|------|
| LOC | DIST | P | LTR | DESCRIPTION | DATE | DWN | APVD |
| - | - | | A | REVISED PER ECR-12-004144 | 16MAY2012 | RS | DD |
| | | | AI | REVISED PER ECR-13-005787 | 16APR2013 | RS | DD |

NOTES:

- 1 MATERIALS AND FINISH
 - HOUSING: LCP
 - CONTACTS: COPPER ALLOY, FINISH: TIN
- 2. PRODUCT TO COMPLY WITH DIRECTIVE 2002/95/EC (ROHS)
- 3. PACKAGED IN TAPE AND REEL PER EIA-481 SPECIFICATIONS
- 4 PRELIMINARY



2154640-1 SHOWN

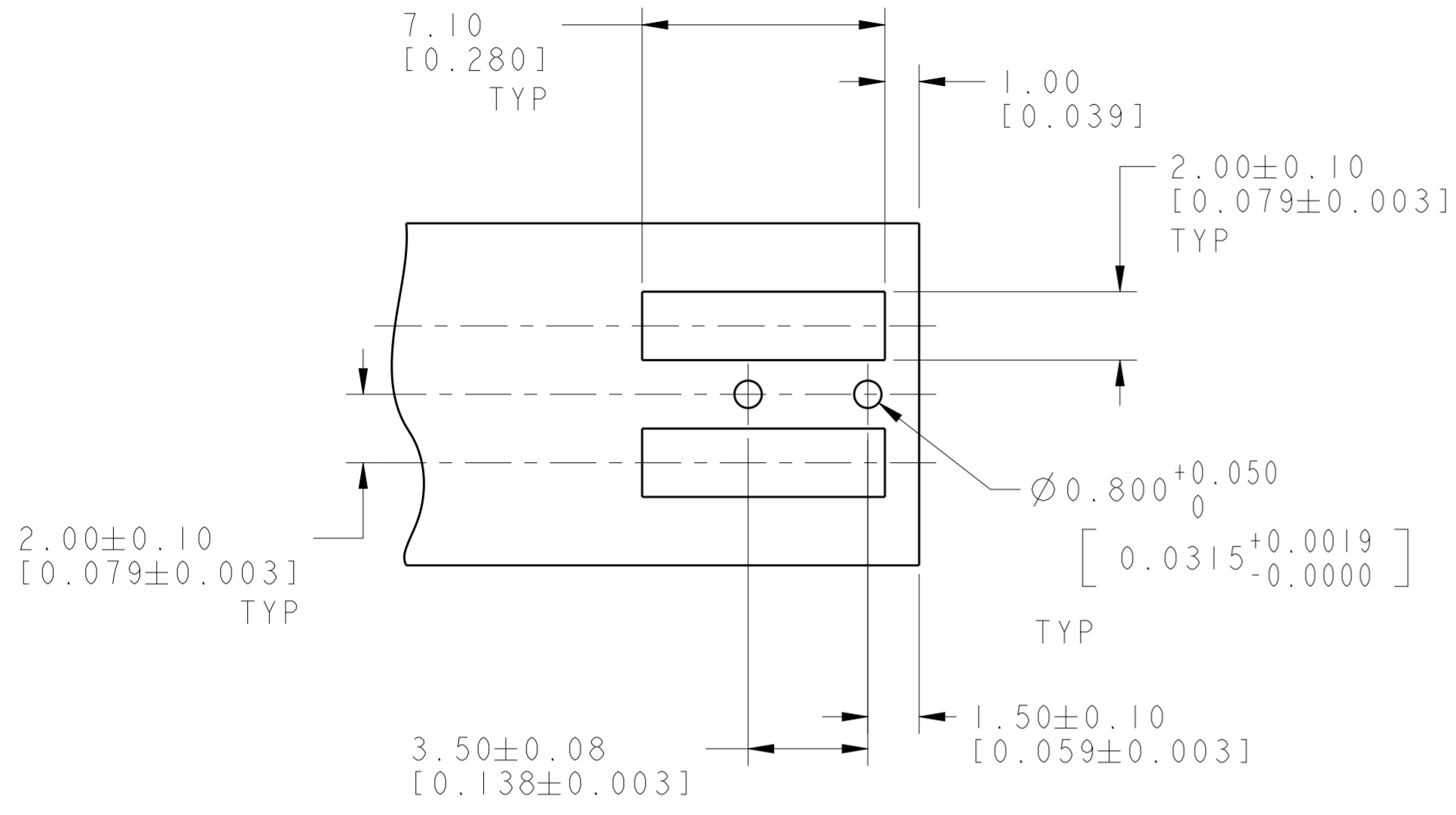


| | | | | |
|---|----------|---------|-------|-------------|
| 4 | 6 | BLACK | 24.70 | 1-2154640-3 |
| 4 | 4 | BLACK | 16.70 | 1-2154640-2 |
| 4 | 2 | BLACK | 8.70 | 1-2154640-1 |
| 4 | 6 | NATURAL | 24.70 | 2154640-3 |
| 4 | 4 | NATURAL | 16.70 | 2154640-2 |
| 4 | 2 | NATURAL | 8.70 | 2154640-1 |
| | POSITION | COLOR | DIM A | PART NO. |

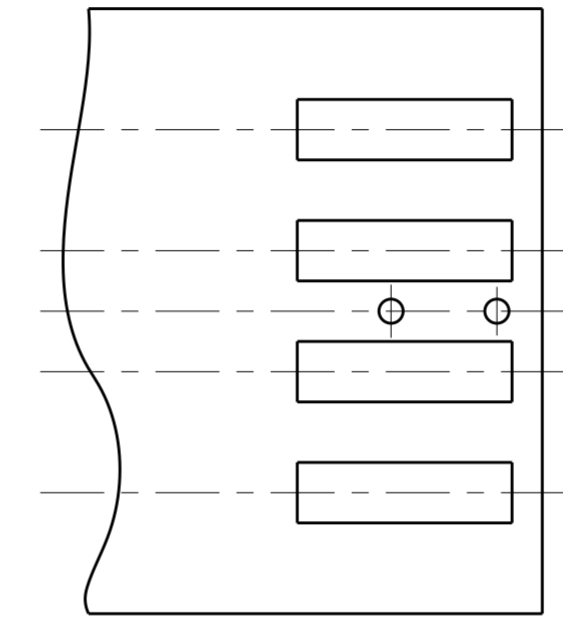
| | | | | |
|--|--|----------------------------------|--|-------------------------|
| THIS DRAWING IS A CONTROLLED DOCUMENT. | | DWN ARAVINDA S 28APRIL2011 | TE Connectivity | |
| | | CHK D. DECKER 28APRIL2011 | | |
| DIMENSIONS: mm | | APVD D. DECKER | NAME CONNECTOR ASSEMBLY, HERMAPHRODITIC BLADE AND RECEPTACLE, WITH LATCH AND BOSS | |
| TOLERANCES UNLESS OTHERWISE SPECIFIED: 0 PLC ± 1 PLC ± 2 PLC ±0.13 3 PLC ±0.013 4 PLC ± ANGLES ±1° FINISH | | PRODUCT SPEC 108-2342 | SIZE A200779 | DRAWING NO C-2154640 |
| MATERIAL | | APPLICATION SPEC 114-13225 | RESTRICTED TO | |
| | | WEIGHT | SCALE 4:1 | SHEET 1 OF 2 |
| | | CUSTOMER DRAWING | REV AI | |

THIS DRAWING IS UNPUBLISHED. RELEASED FOR PUBLICATION 20
 © COPYRIGHT 20 BY - ALL RIGHTS RESERVED.

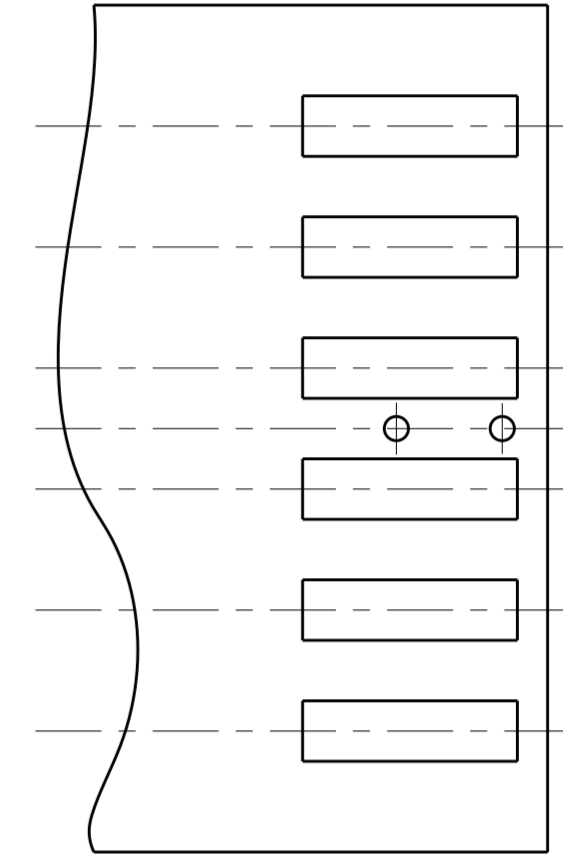
| LOC | | DIST | | REVISIONS | | | |
|-----|-----|------|-----|-----------|-------------|--|--|
| P | LTR | DATE | DWN | APVD | | | |
| - | - | - | - | - | SEE SHEET 1 | | |
| | | | | | | | |
| | | | | | | | |



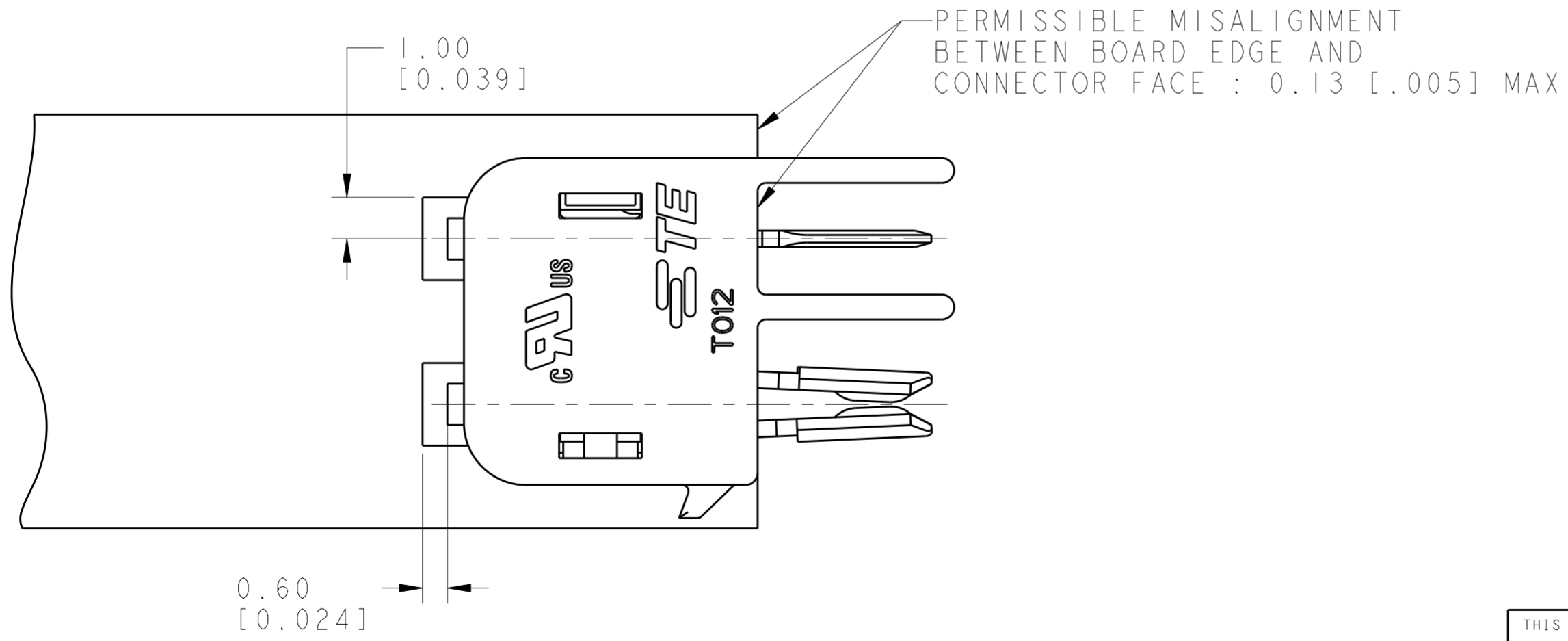
RECOMMENDED PCB LAYOUT FOR 2154640-1 & 1-2154640-1



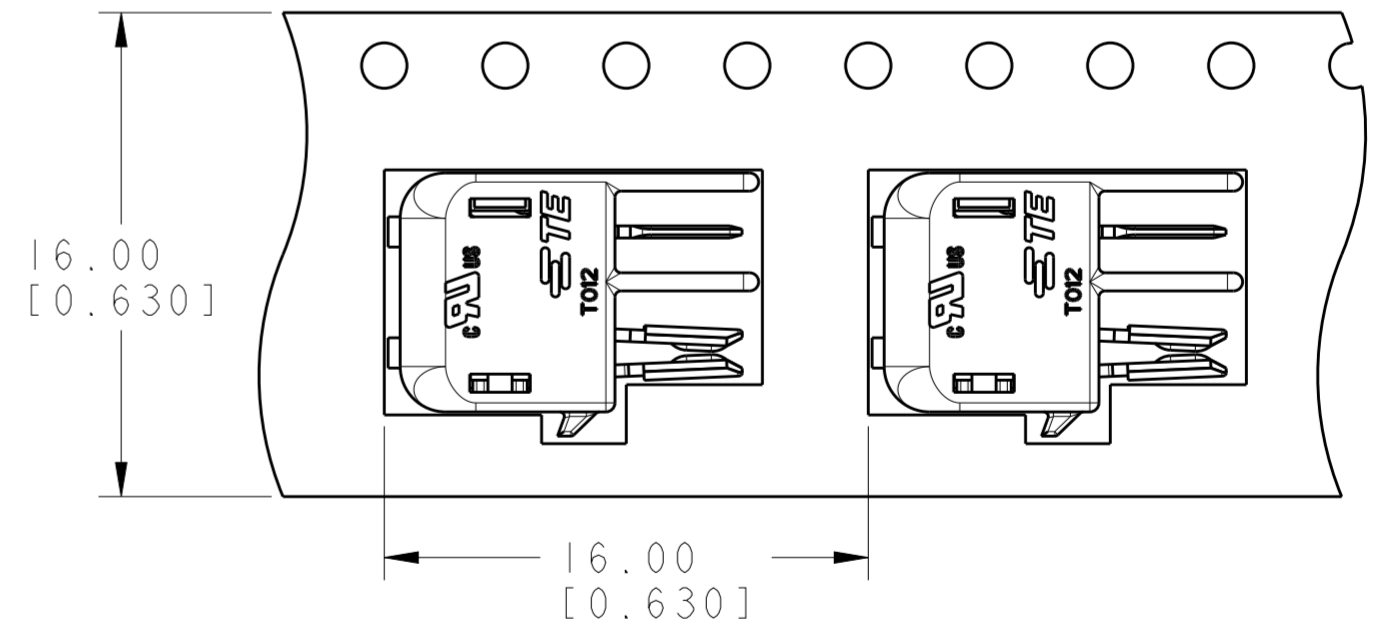
RECOMMENDED PCB LAYOUT FOR 2154640-2 & 1-2154640-2



RECOMMENDED PCB LAYOUT FOR 2154640-3 & 1-2154640-3



SCALE 8:1



TO BE PACKAGED AS SHOWN SCALE 4:1

| | | | | |
|--|--|-------------------------------|--|--|
| THIS DRAWING IS A CONTROLLED DOCUMENT. | | DWN 28APRIL2011 ARAVINDA S | TE Connectivity | |
| | | CHK 28APRIL2011 D. DECKER | | |
| DIMENSIONS: mm | | APVD - | NAME | |
| TOLERANCES UNLESS OTHERWISE SPECIFIED: | | PRODUCT SPEC | CONNECTOR ASSEMBLY, HERMAPHRODITIC BLADE AND RECEPTACLE, WITH LATCH AND BOSS | |
| 0 PLC ± | | 108-2342 | SIZE | |
| 1 PLC ± | | APPLICATION SPEC | CAGE CODE | |
| 2 PLC ±0.13 | | 114-13225 | DRAWING NO | |
| 3 PLC ±0.013 | | WEIGHT - | RESTRICTED TO | |
| 4 PLC ± | | CUSTOMER DRAWING | A200779C-2154640 | |
| ANGLES ±1° | | SCALE 4:1 | SHEET 2 OF 2 | |
| FINISH | | REV A1 | | |

Компания «Life Electronics» занимается поставками электронных компонентов импортного и отечественного производства от производителей и со складов крупных дистрибьюторов Европы, Америки и Азии.

С конца 2013 года компания активно расширяет линейку поставок компонентов по направлению коаксиальный кабель, кварцевые генераторы и конденсаторы (керамические, пленочные, электролитические), за счёт заключения дистрибьюторских договоров

Мы предлагаем:

- Конкурентоспособные цены и скидки постоянным клиентам.
- Специальные условия для постоянных клиентов.
- Подбор аналогов.
- Поставку компонентов в любых объемах, удовлетворяющих вашим потребностям.
- Приемлемые сроки поставки, возможна ускоренная поставка.
- Доставку товара в любую точку России и стран СНГ.
- Комплексную поставку.
- Работу по проектам и поставку образцов.
- Формирование склада под заказчика.
- Сертификаты соответствия на поставляемую продукцию (по желанию клиента).
- Тестирование поставляемой продукции.
- Поставку компонентов, требующих военную и космическую приемку.
- Входной контроль качества.
- Наличие сертификата ISO.

В составе нашей компании организован Конструкторский отдел, призванный помогать разработчикам, и инженерам.

Конструкторский отдел помогает осуществить:

- Регистрацию проекта у производителя компонентов.
- Техническую поддержку проекта.
- Защиту от снятия компонента с производства.
- Оценку стоимости проекта по компонентам.
- Изготовление тестовой платы монтаж и пусконаладочные работы.



Тел: +7 (812) 336 43 04 (многоканальный)
Email: org@lifeelectronics.ru