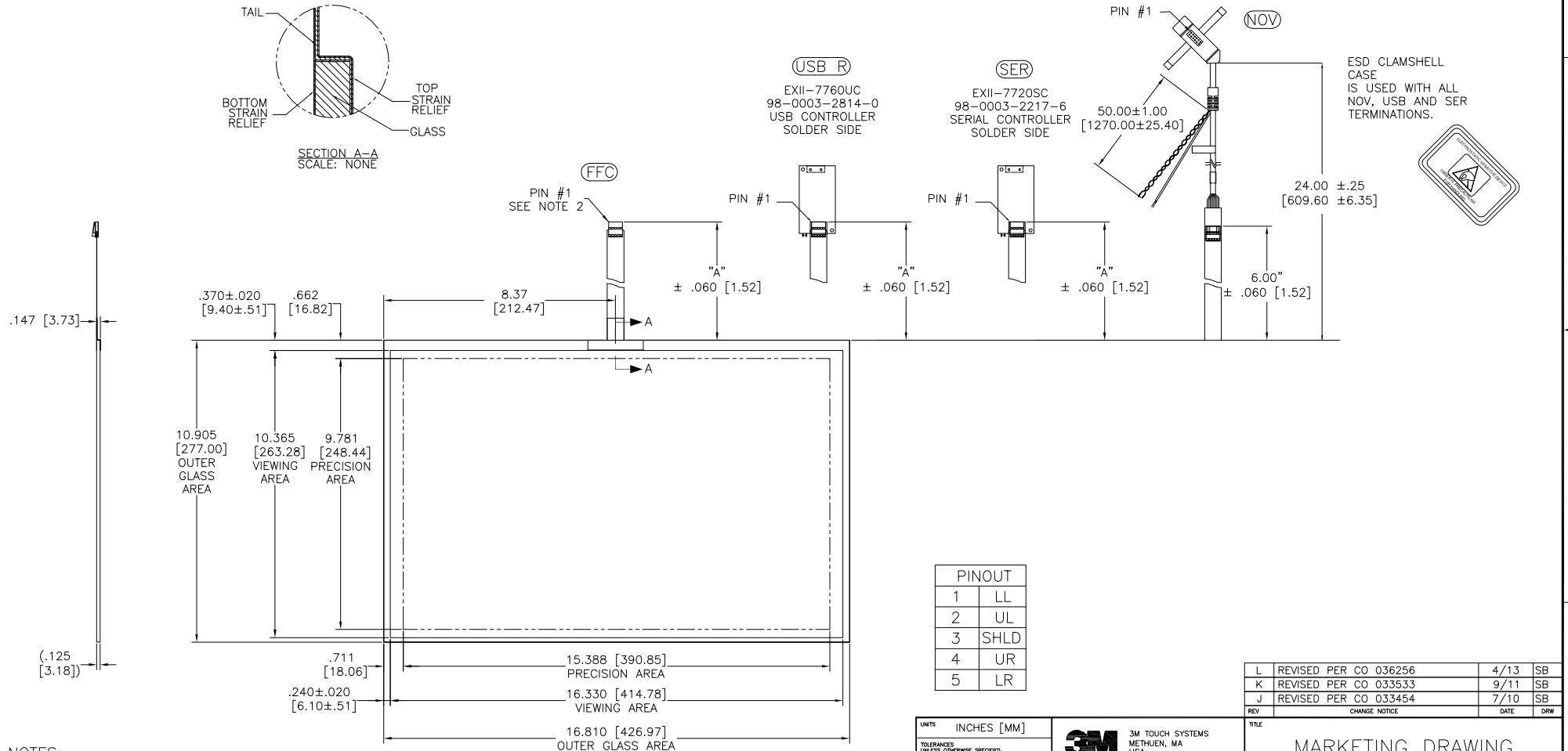
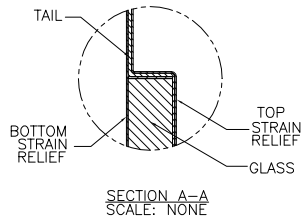


OGA DIAGONAL: 20.04 [508.95]  
 VA DIAGONAL: 19.34 [491.28]  
 PA DIAGONAL: 18.23 [463.13]

| TOP LEVEL NUMBER | US NUMBER      | TYPE  | DIM "A" (TOTAL GLASS TO CONNECTOR) | A/G FINISH | PROD SPEC |
|------------------|----------------|-------|------------------------------------|------------|-----------|
| 17-9251-204      | 98-0003-2206-9 | FFC   | 6.00" [152.40]                     | AG500      | 23655     |
| 17-9251-205      | 98-0003-2716-7 | FFC   | 8.00" [203.20]                     | AG500      | 23655     |
| 17-9251-206      | 98-0003-2717-5 | NOV   | SEE DWG                            | AG500      | 23655     |
| 17-9251-223      | 98-0003-2208-5 | SER   | 6.00" [152.40]                     | AG500      | 23655     |
| 17-9251-227      | 98-0003-2720-9 | SER   | 8.00" [203.20]                     | AG500      | 23655     |
| 17-9251-220      | 98-0003-2718-3 | USB R | 6.00" [152.40]                     | AG500      | 23655     |
| 17-9251-226      | 98-0003-3046-8 | USB R | 8.00" [203.20]                     | AG500      | 23655     |
| N/A              | 98-0003-3415-5 | FFC   | 8.00" [203.20]                     | WC100      | 34523     |
| N/A              | 98-0003-3416-3 | USB R | 8.00" [203.20]                     | WC100      | 34523     |
| N/A              | 98-0003-3417-1 | SER   | 8.00" [203.20]                     | WC100      | 34523     |



NOTES:

1. WEIGHT OF GLASS IN GRAMS: 927±10%
2. NICOMATIC HOUSING P/N: OLO5  
 NICOMATIC RECEPTACLES (PINS) MATTE TIN PLATED P/N: 14106-12  
 HOUSING ORIENTED WITH LATCH DOWN

UNITS INCHES [MM]

3M 3M TOUCH SYSTEMS METHUEN, MA USA

© COPYRIGHT 2004 THIS DOCUMENT IS COPYRIGHTED PROPERTY OF THE 3M COMPANY AND MAY NOT BE REPRODUCED WITHOUT 3M WRITTEN PERMISSION OR USED OR DISCLOSED FOR OTHER THAN 3M AUTHORIZED PURPOSES.

THIRD ANGLE PROJECTION

DO NOT SCALE DRAWING

SCALE 1 = 1

DRAWN MTD 9/7/06

|     |                       |      |     |
|-----|-----------------------|------|-----|
| L   | REVISED PER CO 036256 | 4/13 | SB  |
| K   | REVISED PER CO 033533 | 9/11 | SB  |
| J   | REVISED PER CO 033454 | 7/10 | SB  |
| REV | CHANGE NOTICE         | DATE | DRW |

TITLE

MARKETING DRAWING  
 SCT32NN 19.34" W

CAD FORMAT AUTOCAD SHEET 1 OF 1

SIZE C DOCUMENT NO. 32739-MKT REV L

Компания «Life Electronics» занимается поставками электронных компонентов импортного и отечественного производства от производителей и со складов крупных дистрибьюторов Европы, Америки и Азии.

С конца 2013 года компания активно расширяет линейку поставок компонентов по направлению коаксиальный кабель, кварцевые генераторы и конденсаторы (керамические, пленочные, электролитические), за счёт заключения дистрибьюторских договоров

Мы предлагаем:

- Конкурентоспособные цены и скидки постоянным клиентам.
- Специальные условия для постоянных клиентов.
- Подбор аналогов.
- Поставку компонентов в любых объемах, удовлетворяющих вашим потребностям.
- Приемлемые сроки поставки, возможна ускоренная поставка.
- Доставку товара в любую точку России и стран СНГ.
- Комплексную поставку.
- Работу по проектам и поставку образцов.
- Формирование склада под заказчика.
- Сертификаты соответствия на поставляемую продукцию (по желанию клиента).
- Тестирование поставляемой продукции.
- Поставку компонентов, требующих военную и космическую приемку.
- Входной контроль качества.
- Наличие сертификата ISO.

В составе нашей компании организован Конструкторский отдел, призванный помогать разработчикам, и инженерам.

Конструкторский отдел помогает осуществить:

- Регистрацию проекта у производителя компонентов.
- Техническую поддержку проекта.
- Защиту от снятия компонента с производства.
- Оценку стоимости проекта по компонентам.
- Изготовление тестовой платы монтаж и пусконаладочные работы.



Тел: +7 (812) 336 43 04 (многоканальный)  
Email: [org@lifeelectronics.ru](mailto:org@lifeelectronics.ru)