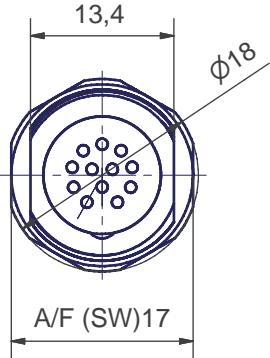
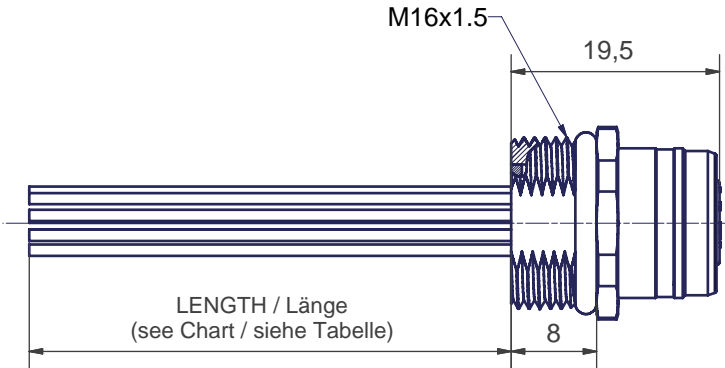
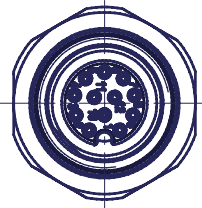


Part No	SAP No	Length
WRCU20E01C200	1200845012	200mm
WRCU20E01C300	1200845013	300mm

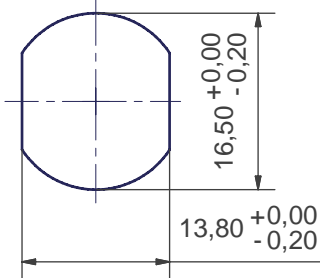
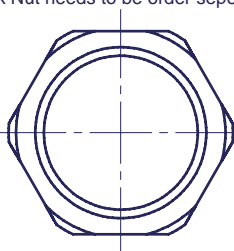
WIRING DIAGRAM

1	BN - Brown
2	BU - Blue
3	WH - White
4	GN - Green
5	PK - Pink
6	YE - Yellow
7	BK - Black
8	GY - Grey
9	RD - Red
10	VT - Violett
11	GYPK - Grey/Pink
12	RDBU - Red/Blue



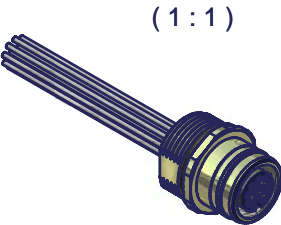
Lock Nut M16x1.5
P/N: 0900 00090 00010
Lock Nut needs to be order separate

Panell Cutout



Allgemeine Kennwerte General Characteristics			Norm Standard	
Polzahl Kontaktanordnung		Number of contacts Contact configuration		IEC 947-5-2 12
Bemessungsspannung		Rated Voltage		IEC 664 30V AC / DC
Verschmutzungsgrad		Pollution Degree		IEC 664 3
Betriebsstrom		Current carrying capacity		IEC 512-3 Test 5 b 1,5A
Durchgangswiderstand		Contact Resistance		IEC 512-2 Test 2 A < 5mOhm
Bemessungsstoßspannung		Rated Impulse Withstand Voltage		IEC 664 0,8 kV
Prüfspannung		Test Voltage		IEC 60512-2 Test 4 A 0,5 kV / 60 sec
Isolationswiderstand		Insulation Resistance		IEC 512-2 Test 3 A > 100 MOhm
IP - Schutzart		IP Degree Of Protection		IEC 529 IP 67
Stift Durchmesser		Pin Diameter		0,6mm
Werkstoffe	Kontakte	Materials	Contacts	Kupferlegierung / copper alloy
	Kontaktoberfläche		Contacts Plating	Au/Ni
	Kontaktträger		Dielectric Material	PA 6.6
	Dichtung (O-Ring)		Gaskets (O-Ring)	NBR
	Gehäuse		Housing	CuZn (brass) mit Ni-Oberfläche Nickel Plated
Anschlußart		Termination		Crimp
Brenn- barkeit	Kontaktträger	Flamm- ability	Inserts	UL 94 V-0 VDE 0472 / 804
	Leitung / Kabel		Cable	
Mechanische Lebensdauer		Mechanical Operation		100 Steckzyklen / Mating Cycles
Temperaturbereich		Temperature Range		IEC 60668-1 -25°C / +90°C

This drawing and its contents are the proprietary and confidential property of Woodhead Industries Inc. and/or its subsidiaries and may not be used or disclosed to others without the express prior written consent of Woodhead Industries Inc. and/or its subsidiaries.					
 PROJECTION 1 : GER		UNLESS OTHERWISE SPECIFIED x = ±1 X.X = ±0,1 X.XX = ±0,05 Winkel = 1°		Scale 2:1 (1:1)	Dimensions mm
				Material Finish	
				M12-12P Receptacle Front Mount, M16x1.5, 0,14mm ²	
				M12-GerBu-12P-Front-M16x1.5, 0,14mm ²	
				SD-WRCU20E01CXXX	
				Filename SD-WRCU20E01CXXX.idw	
				Sheet 1	
				A3	



Компания «Life Electronics» занимается поставками электронных компонентов импортного и отечественного производства от производителей и со складов крупных дистрибьюторов Европы, Америки и Азии.

С конца 2013 года компания активно расширяет линейку поставок компонентов по направлению коаксиальный кабель, кварцевые генераторы и конденсаторы (керамические, пленочные, электролитические), за счёт заключения дистрибьюторских договоров

Мы предлагаем:

- Конкурентоспособные цены и скидки постоянным клиентам.
- Специальные условия для постоянных клиентов.
- Подбор аналогов.
- Поставку компонентов в любых объемах, удовлетворяющих вашим потребностям.
- Приемлемые сроки поставки, возможна ускоренная поставка.
- Доставку товара в любую точку России и стран СНГ.
- Комплексную поставку.
- Работу по проектам и поставку образцов.
- Формирование склада под заказчика.
- Сертификаты соответствия на поставляемую продукцию (по желанию клиента).
- Тестирование поставляемой продукции.
- Поставку компонентов, требующих военную и космическую приемку.
- Входной контроль качества.
- Наличие сертификата ISO.

В составе нашей компании организован Конструкторский отдел, призванный помогать разработчикам, и инженерам.

Конструкторский отдел помогает осуществить:

- Регистрацию проекта у производителя компонентов.
- Техническую поддержку проекта.
- Защиту от снятия компонента с производства.
- Оценку стоимости проекта по компонентам.
- Изготовление тестовой платы монтаж и пусконаладочные работы.



Тел: +7 (812) 336 43 04 (многоканальный)

Email: org@lifeelectronics.ru

www.lifeelectronics.ru