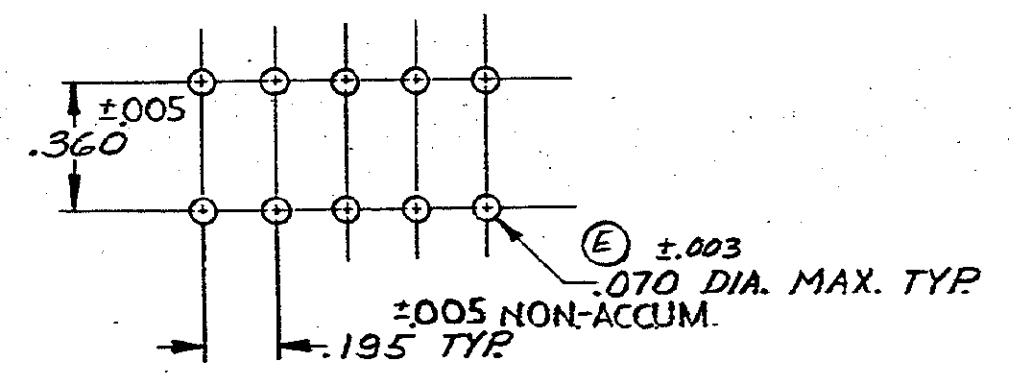
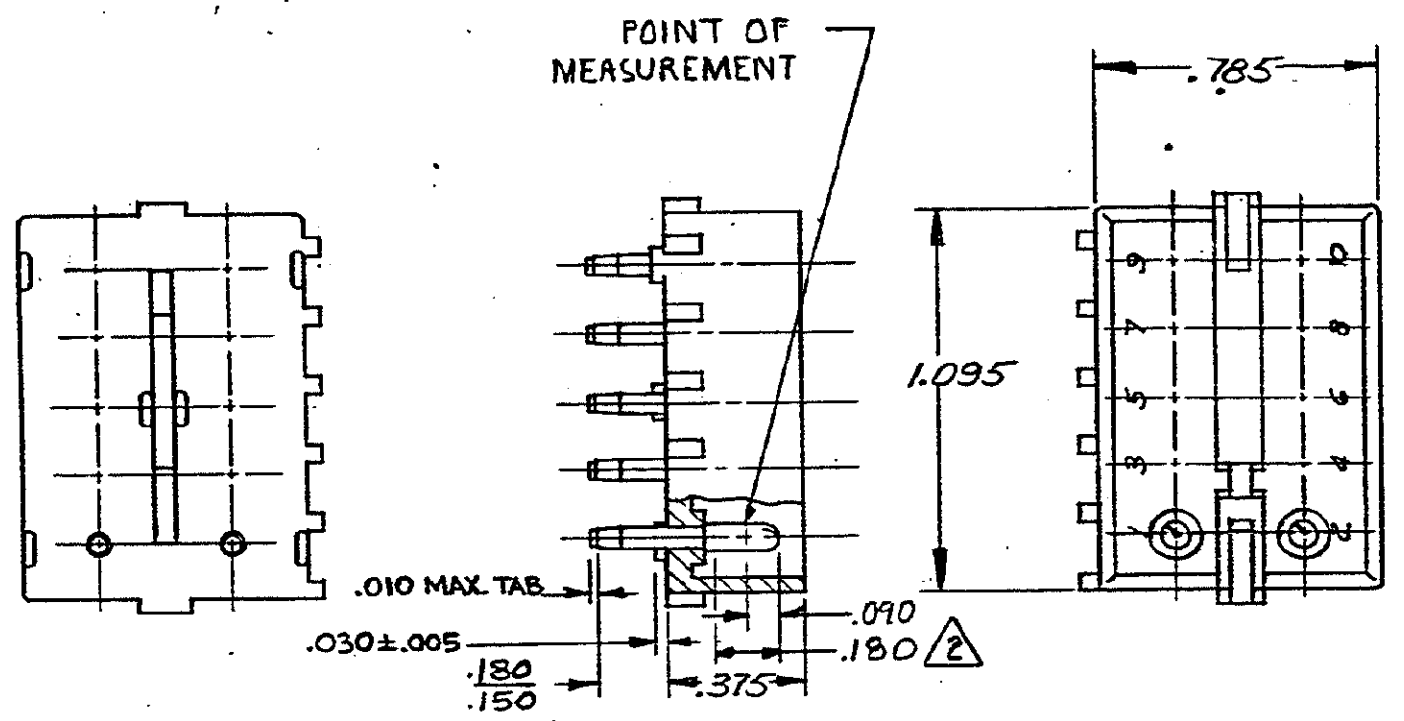


2

S



RECOMMENDED LAYOUT FOR
.062 P.C. BOARD

1. PARTS COMPLY WITH TE SOLDERABILITY SPEC. NO. 109-11-3.
2. CONTACT IS PLATED OVERALL WITH .000050 NICKEL, THEN .000030 GOLD OVER CONTACT LENGTH INDICATED AND TIN PLATED ON SOLDER TAIL END.

ASSEMBLY NO.	HSG. MATL & COLOR	PIN MATL & FINISH
2-380991-0	NYLON - NATURAL	COPPER ALLOY - GOLD
1-380991-0	NYLON - NATURAL	COPPER ALLOY - PRE-TIN

DIMENSIONS IN INCHES. DO NOT SCALE PRINT.

REVISION RECORD				
LTR	REVISION	DR	CHK	DATE
T2	REVISED PER ECR-13-008342	AV	RP	12NOV13
T1	REVISED PER ECO-11-005294	RK	HMR	08APR11

NUMBER	REQUIRED PER ASSEMBLY	DESCRIPTION
166091		

DR 9. Edman 6-12-73	MATERIAL AND FINISH SEE-TABLE	TE Connectivity	
CHK E. Croner 6-13-73	WIRE - RANGE - INSULATION # - # - #	CLASS #	TYPE #
APP C. P. ...	TOLERANCE EXCEPT AS NOTED ±.015 ±.001	SCALE #	LOC CM
NAME 10 CIRCUIT MATE-N-LOK P.C. BOARD PIN HEADER		NO 380991	REV T2



Компания «Life Electronics» занимается поставками электронных компонентов импортного и отечественного производства от производителей и со складов крупных дистрибьюторов Европы, Америки и Азии.

С конца 2013 года компания активно расширяет линейку поставок компонентов по направлению коаксиальный кабель, кварцевые генераторы и конденсаторы (керамические, пленочные, электролитические), за счёт заключения дистрибьюторских договоров

Мы предлагаем:

- Конкурентоспособные цены и скидки постоянным клиентам.
- Специальные условия для постоянных клиентов.
- Подбор аналогов.
- Поставку компонентов в любых объемах, удовлетворяющих вашим потребностям.
- Приемлемые сроки поставки, возможна ускоренная поставка.
- Доставку товара в любую точку России и стран СНГ.
- Комплексную поставку.
- Работу по проектам и поставку образцов.
- Формирование склада под заказчика.
- Сертификаты соответствия на поставляемую продукцию (по желанию клиента).
- Тестирование поставляемой продукции.
- Поставку компонентов, требующих военную и космическую приемку.
- Входной контроль качества.
- Наличие сертификата ISO.

В составе нашей компании организован Конструкторский отдел, призванный помогать разработчикам, и инженерам.

Конструкторский отдел помогает осуществить:

- Регистрацию проекта у производителя компонентов.
- Техническую поддержку проекта.
- Защиту от снятия компонента с производства.
- Оценку стоимости проекта по компонентам.
- Изготовление тестовой платы монтаж и пусконаладочные работы.



Тел: +7 (812) 336 43 04 (многоканальный)

Email: org@lifeelectronics.ru