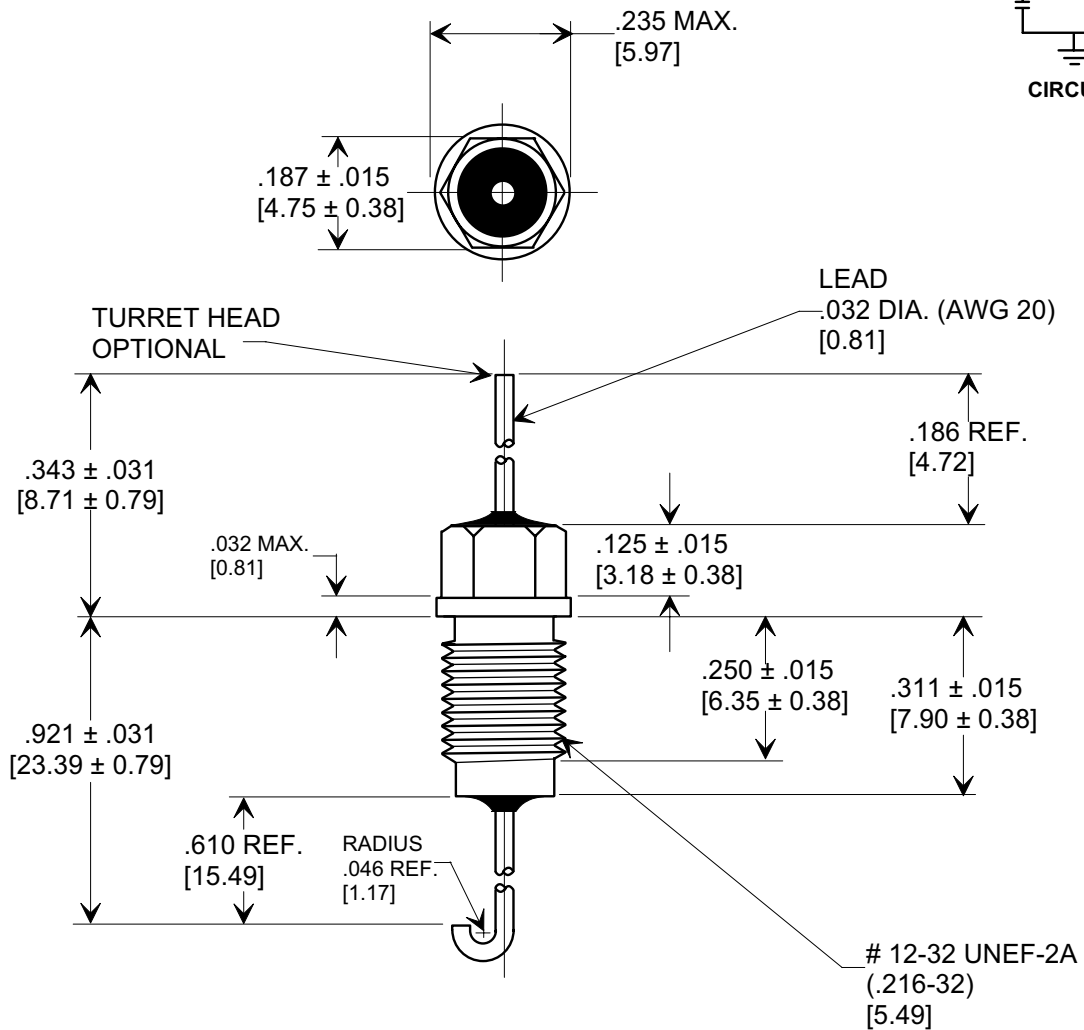
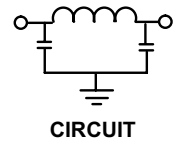
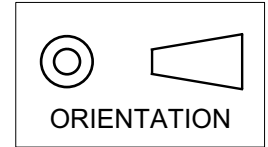


MARKETING SALES DRAWING
DIMENSIONS IN INCHES - DO NOT SCALE THIS DRAWING
DIMENSIONS IN METRIC - []

Electrical Testing
per Tusonix standard
test plans and Mil-Std-202
Test Methods.



| MIN. CAP. | + 125 °C WORKING VOLTAGE | I.R. MIN. @ 100 VDC | DWV | CURRENT | MINIMUM NO LOAD INSERTION LOSS (dB) AT 25°C PER MIL-STD-220 | | | | |
|-----------|--------------------------|---------------------|---------|---------|---|--------|--------|-------|--------|
| | | | | | 5 MHz | 20 MHz | 50 MHz | 1 GHz | 10 GHz |
| 25,000 pF | 100 VDC | 10 GΩ | 250 VDC | 10 A | 15 | 60 | 60 | 65 | 65 |

| | | | | | | | | | |
|----------------------|---|----------------------------------|------------------------------------|--------------------------|--|---|---------------|-------|-----|
| X-2015 Rev-0 | REVISION RECORD | | | | --TOLERANCES-- Unless Otherwise Specified | Title | | | |
| | Original Release C.O. | WAS SK 7096-003-S EC. 6-14-93 | 0 | DWG. REVISED EC. 5-25-94 | | EMI FILTER MIL 15733/61-0012 | | | |
| | 930528-2 | 1 | NAILHEAD RMVD. 5-1-96 | 2 | DECIMAL ± $\frac{\quad}{\quad}$ | Drawn | L.E. 06-03-02 | Scale | 3 X |
| | RDN TO COMPUTER FORMAT L.E. 06-03-02 | 3 | REVISED DIM .610. S.M. 08-30-05 | 4 | ANGLES ± $\frac{\quad}{\quad}$ | Approved | T.C. 06-03-02 | | |
| 20020528-3-05 | TUSONIX | | TUCSON, ARIZONA | | A | 4253-501 | | | |
| 20020529-3-01 | | | | | | | | | |

Компания «Life Electronics» занимается поставками электронных компонентов импортного и отечественного производства от производителей и со складов крупных дистрибьюторов Европы, Америки и Азии.

С конца 2013 года компания активно расширяет линейку поставок компонентов по направлению коаксиальный кабель, кварцевые генераторы и конденсаторы (керамические, пленочные, электролитические), за счёт заключения дистрибьюторских договоров

Мы предлагаем:

- Конкуренспособные цены и скидки постоянным клиентам.
- Специальные условия для постоянных клиентов.
- Подбор аналогов.
- Поставку компонентов в любых объемах, удовлетворяющих вашим потребностям.
- Приемлемые сроки поставки, возможна ускоренная поставка.
- Доставку товара в любую точку России и стран СНГ.
- Комплексную поставку.
- Работу по проектам и поставку образцов.
- Формирование склада под заказчика.
- Сертификаты соответствия на поставляемую продукцию (по желанию клиента).
- Тестирование поставляемой продукции.
- Поставку компонентов, требующих военную и космическую приемку.
- Входной контроль качества.
- Наличие сертификата ISO.

В составе нашей компании организован Конструкторский отдел, призванный помогать разработчикам, и инженерам.

Конструкторский отдел помогает осуществить:

- Регистрацию проекта у производителя компонентов.
- Техническую поддержку проекта.
- Защиту от снятия компонента с производства.
- Оценку стоимости проекта по компонентам.
- Изготовление тестовой платы монтаж и пусконаладочные работы.



Тел: +7 (812) 336 43 04 (многоканальный)
Email: org@lifeelectronics.ru