

CX SERIES

SPRING TERMINAL BLOCKS

FUSE TERMINAL BLOCKS 5X20, 5X25, 6.3X32mm / ATO FUSE

HIGHLIGHTS

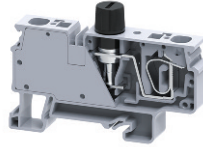
FEATURES

- Spring Clamp Technology
- **CXVF**: Accepts 5x20, 5x25 or 6.3x32mm Fuse types
- **CXVF2.5**: Accepts 5x20, 5x25 or 6.3x32mm Fuse types, 1 Input – 2 Outputs
- **CXAF4/3**: Accepts Automotive ATO Fuse

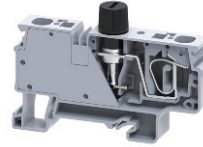
APPLICATIONS

- Control systems with Fuse Protection
- Disconnect Applications

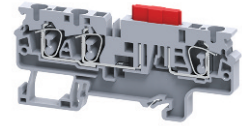
CXVF



CXVF2.5



CXAF4/3



Dimensions

	Fuse Block 5x20mm, 5x25mm, 1/4x11/4"	Fuse Block, 1 In - 2 Out 5x20mm, 5x25mm, 1/4x11/4"	Fuse Block, ATO Fuse 3 Connections
Width	12 mm	12 mm	6 mm
Length	75.0 mm	75.0 mm	86.2 mm
Height w DIN Rail	35 x 7.5 mm 35 x 15 mm	43.0 mm 50.5 mm	43.2 mm 50.7 mm
Weight per piece	30.0 g	30.0 g	13.1 g

Technical Data/Ratings

Approvals						
Wire Size (solid stranded)	24-8 AWG	0.2-10 mm ²	24-8 AWG	0.2-10 mm ²	24-10 AWG	0.2-4 mm ²
Voltage Rating	600 V	1000V AC/DC	600 V	1000V AC/DC	600 V	1000V AC/DC
Current Rating	10 A	10 A	10 A	10 A	10 A	10 A
Insulation Material	Polyamide 66		Polyamide 66		Polyamide 66	

Fuse Specifications

Fuse Type	5x20, 5x25, 6.3x32 mm	5x20, 5x25, 6.3x32 mm	ATO, 19.1x5.1x18.5 mm
-----------	-----------------------	-----------------------	-----------------------

Installation Instructions

Wire Stripping Length	10 mm	10 mm	10 mm
Screwdriver	Flat Head 0.6 x 3.5 mm	Flat Head 0.6 x 3.5 mm	Flat Head 0.6 x 3.5 mm

Terminal Blocks

	Cat. No.	Std. Pk.	Cat. No.	Std. Pk.	Cat. No.	Std. Pk.
Fuse Types						
5 x 20 mm	CXVFA	50	CXVF2.5A	50	-	-
5 x 25 mm	CXVFB	50	CXVF2.5B	50	-	-
6.3 x 32 mm	CXVFC	50	CXVF2.5C	50	-	-
Automotive	-	-	-	-	CXAF4/3	50

Accessories

	Cat. No.	Std. Pk.	Cat. No.	Std. Pk.	Cat. No.	Std. Pk.	
DIN Rail	2511120 CA701-15/S	20 10	2511120 CA701-15/S	20 10	2511120 CA701-15/S	20 10	
Endplate	-	-	-	-	EPCX4/4	50	
End Stop	CA103 CA702 CA802	50 50 50	CA103 CA702 CA802	50 50 50	CA103 CA702 CA802	50 50 50	
Shorting Link/ Jumpers	2 pole 3 pole 4 pole 8 pole 10 pole 16 pole	JX4/2 JX4/3 JX4/4 JX4/8 JX4/10 JX4/16	100 50 50 50 10 10	JX4/2 JX4/3 JX4/4 JX4/8 JX4/10 JX4/16	100 50 50 50 10 10	JX4/2 JX4/3 JX4/4 JX4/8 JX4/10 JX4/16	100 50 50 50 10 10
Marking Tag	MT12	1Pk (100 tags)	MT12	1Pk (100 tags)	MT6	1Pk (100 tags)	

Компания «Life Electronics» занимается поставками электронных компонентов импортного и отечественного производства от производителей и со складов крупных дистрибьюторов Европы, Америки и Азии.

С конца 2013 года компания активно расширяет линейку поставок компонентов по направлению коаксиальный кабель, кварцевые генераторы и конденсаторы (керамические, пленочные, электролитические), за счёт заключения дистрибьюторских договоров

Мы предлагаем:

- Конкурентоспособные цены и скидки постоянным клиентам.
- Специальные условия для постоянных клиентов.
- Подбор аналогов.
- Поставку компонентов в любых объемах, удовлетворяющих вашим потребностям.
- Приемлемые сроки поставки, возможна ускоренная поставка.
- Доставку товара в любую точку России и стран СНГ.
- Комплексную поставку.
- Работу по проектам и поставку образцов.
- Формирование склада под заказчика.
- Сертификаты соответствия на поставляемую продукцию (по желанию клиента).
- Тестирование поставляемой продукции.
- Поставку компонентов, требующих военную и космическую приемку.
- Входной контроль качества.
- Наличие сертификата ISO.

В составе нашей компании организован Конструкторский отдел, призванный помогать разработчикам, и инженерам.

Конструкторский отдел помогает осуществить:

- Регистрацию проекта у производителя компонентов.
- Техническую поддержку проекта.
- Защиту от снятия компонента с производства.
- Оценку стоимости проекта по компонентам.
- Изготовление тестовой платы монтаж и пусконаладочные работы.



Тел: +7 (812) 336 43 04 (многоканальный)

Email: org@lifeelectronics.ru