

CX SERIES

SPRING TERMINAL BLOCKS

FUSE TERMINAL BLOCKS 5X20, 5X25, 6.3X32mm / ATO FUSE

HIGHLIGHTS

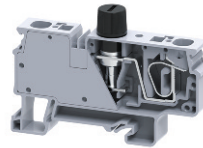
FEATURES

- Spring Clamp Technology
- **CXVF**: Accepts 5x20, 5x25 or 6.3x32mm Fuse types
- **CXVF2.5**: Accepts 5x20, 5x25 or 6.3x32mm Fuse types, 1 Input – 2 Outputs
- **CXAF4/3**: Accepts Automotive ATO Fuse

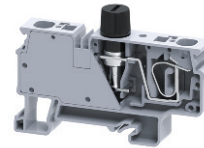
APPLICATIONS

- Control systems with Fuse Protection
- Disconnect Applications

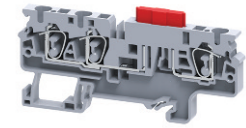
CXVF



CXVF2.5



CXAF4/3



Dimensions

| | Fuse Block 5x20mm, 5x25mm, 1/4x11/4" | Fuse Block, 1 In - 2 Out 5x20mm, 5x25mm, 1/4x11/4" | Fuse Block, ATO Fuse 3 Connections |
|-------------------|---|---|---------------------------------------|
| Width | 12 mm | 12 mm | 6 mm |
| Length | 75.0 mm | 75.0 mm | 86.2 mm |
| Height w DIN Rail | 35 x 7.5 mm 35 x 15 mm | 43.0 mm 50.5 mm | 43.2 mm 50.7 mm |
| Weight per piece | 30.0 g | 30.0 g | 13.1 g |

Technical Data/Ratings

| Approvals | | | | | | |
|------------------------------|--------------|------------------------|--------------|------------------------|--------------|-----------------------|
| Wire Size (solid stranded) | 24-8 AWG | 0.2-10 mm ² | 24-8 AWG | 0.2-10 mm ² | 24-10 AWG | 0.2-4 mm ² |
| Voltage Rating | 600 V | 1000V AC/DC | 600 V | 1000V AC/DC | 600 V | 1000V AC/DC |
| Current Rating | 10 A | 10 A | 10 A | 10 A | 10 A | 10 A |
| Insulation Material | Polyamide 66 | | Polyamide 66 | | Polyamide 66 | |

Fuse Specifications

| | | | |
|-----------|-----------------------|-----------------------|-----------------------|
| Fuse Type | 5x20, 5x25, 6.3x32 mm | 5x20, 5x25, 6.3x32 mm | ATO, 19.1x5.1x18.5 mm |
|-----------|-----------------------|-----------------------|-----------------------|

Installation Instructions

| | | | |
|-----------------------|------------------------|------------------------|------------------------|
| Wire Stripping Length | 10 mm | 10 mm | 10 mm |
| Screwdriver | Flat Head 0.6 x 3.5 mm | Flat Head 0.6 x 3.5 mm | Flat Head 0.6 x 3.5 mm |

Terminal Blocks

| | Cat. No. | Std. Pk. | Cat. No. | Std. Pk. | Cat. No. | Std. Pk. |
|-------------------|--------------|----------|-----------------|----------|----------------|----------|
| Fuse Types | | | | | | |
| 5 x 20 mm | CXVFA | 50 | CXVF2.5A | 50 | - | - |
| 5 x 25 mm | CXVFB | 50 | CXVF2.5B | 50 | - | - |
| 6.3 x 32 mm | CXVFC | 50 | CXVF2.5C | 50 | - | - |
| Automotive | - | - | - | - | CXAF4/3 | 50 |

Accessories

| | Cat. No. | Std. Pk. | Cat. No. | Std. Pk. | Cat. No. | Std. Pk. | |
|---------------------------|--|--|-----------------------------------|--|-----------------------------------|--|-----------------------------------|
| DIN Rail | 2511120 CA701-15/S | 20 10 | 2511120 CA701-15/S | 20 10 | 2511120 CA701-15/S | 20 10 | |
| Endplate | - | - | - | - | EPCX4/4 | 50 | |
| End Stop | CA103 CA702 CA802 | 50 50 50 | CA103 CA702 CA802 | 50 50 50 | CA103 CA702 CA802 | 50 50 50 | |
| Shorting Link/ Jumpers | 2 pole 3 pole 4 pole 8 pole 10 pole 16 pole | JX4/2 JX4/3 JX4/4 JX4/8 JX4/10 JX4/16 | 100 50 50 50 10 10 | JX4/2 JX4/3 JX4/4 JX4/8 JX4/10 JX4/16 | 100 50 50 50 10 10 | JX4/2 JX4/3 JX4/4 JX4/8 JX4/10 JX4/16 | 100 50 50 50 10 10 |
| Marking Tag | MT12 | 1Pk (100 tags) | MT12 | 1Pk (100 tags) | MT6 | 1Pk (100 tags) | |

Компания «Life Electronics» занимается поставками электронных компонентов импортного и отечественного производства от производителей и со складов крупных дистрибьюторов Европы, Америки и Азии.

С конца 2013 года компания активно расширяет линейку поставок компонентов по направлению коаксиальный кабель, кварцевые генераторы и конденсаторы (керамические, пленочные, электролитические), за счёт заключения дистрибьюторских договоров

Мы предлагаем:

- Конкурентоспособные цены и скидки постоянным клиентам.
- Специальные условия для постоянных клиентов.
- Подбор аналогов.
- Поставку компонентов в любых объемах, удовлетворяющих вашим потребностям.
- Приемлемые сроки поставки, возможна ускоренная поставка.
- Доставку товара в любую точку России и стран СНГ.
- Комплексную поставку.
- Работу по проектам и поставку образцов.
- Формирование склада под заказчика.
- Сертификаты соответствия на поставляемую продукцию (по желанию клиента).
- Тестирование поставляемой продукции.
- Поставку компонентов, требующих военную и космическую приемку.
- Входной контроль качества.
- Наличие сертификата ISO.

В составе нашей компании организован Конструкторский отдел, призванный помогать разработчикам, и инженерам.

Конструкторский отдел помогает осуществить:

- Регистрацию проекта у производителя компонентов.
- Техническую поддержку проекта.
- Защиту от снятия компонента с производства.
- Оценку стоимости проекта по компонентам.
- Изготовление тестовой платы монтаж и пусконаладочные работы.



Тел: +7 (812) 336 43 04 (многоканальный)
Email: org@lifeelectronics.ru